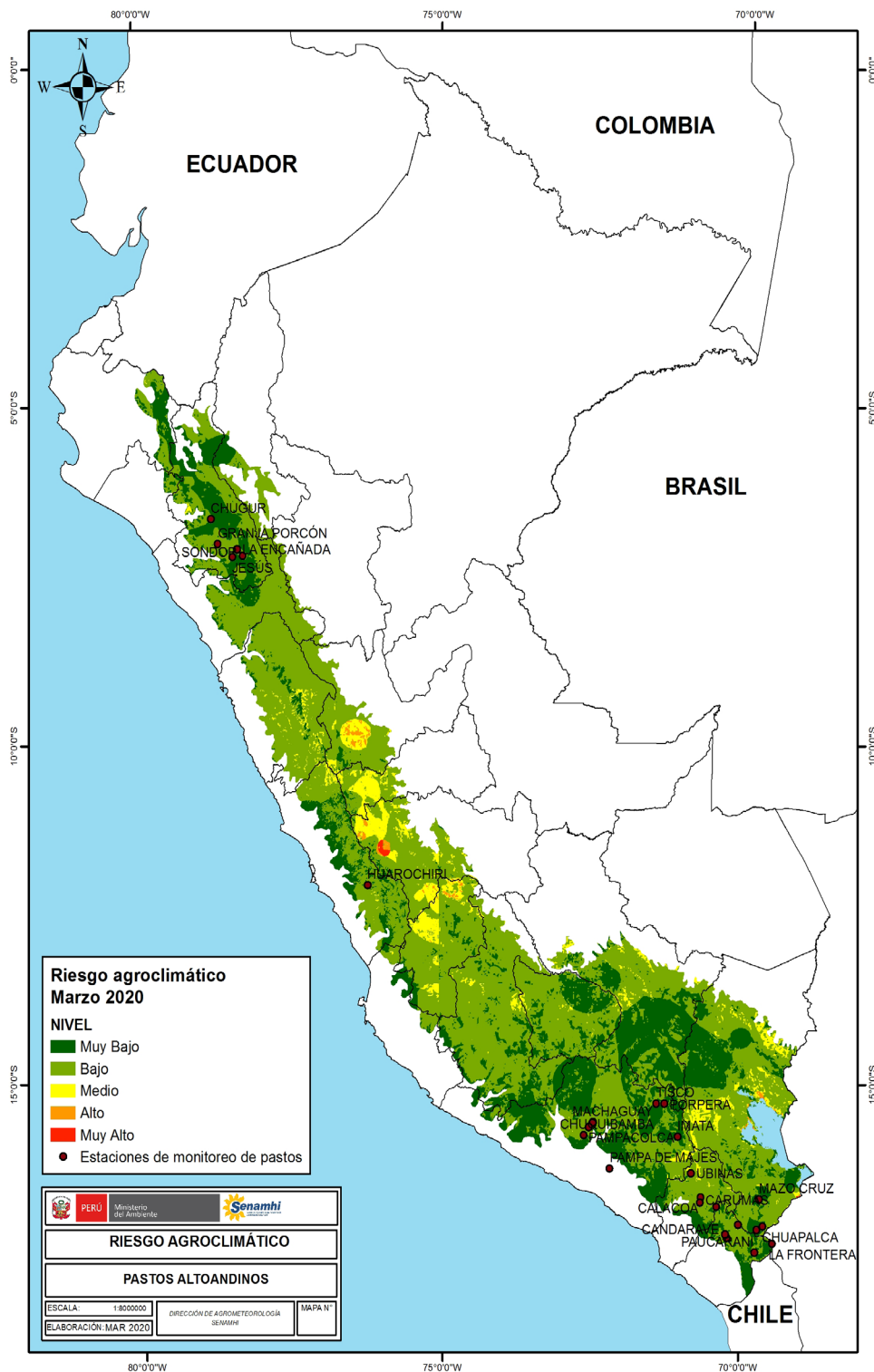


RIESGO AGROCLIMÁTICO PASTOS



MARZO 2020



Síntesis

Para el mes de marzo, en las localidades de sierra sur, ubicadas por encima de los 3 900 m s. n. m., predominarían niveles de riesgo entre bajo a muy bajo para los pastizales altoandinos como Ichu, Crespillo, Iru ichu y Chilligua, debido a que, se esperan precipitaciones acumuladas con valores superiores a su promedio histórico, acompañadas con temperaturas diurnas ligeramente cálidas, las cuales promoverían el crecimiento y desarrollo vegetativa de pastizales de la zona altiplánica; en cambio, en las localidades, ubicadas por debajo de 3 800 m s. n. m., los campos de alfalfa, podrían verse favorecidos por la presencia de lluvia y humedad ambiental, condiciones termopluviométricas determinarían un riesgo agroclimático entre bajo y muy bajo.

En las regiones de la sierra central, los pastos cultivados como alfalfa tendrían el riesgo agroclimático desde bajo, muy bajo a medio; mientras que, en la sierra norte, los pastos cultivados como alfalfa y Rye grass, tendrían el riesgo desde bajo a muy bajo, debido a que se prevé precipitación acumulados desde superior a inferior de su normal histórico, beneficiándolas el crecimiento y desarrollo de la etapa vegetativo. Sin embargo, no se descartaría la ocurrencia de heladas y otros eventos meteorológicos adversos..

Próxima Actualización: Abril de 2020