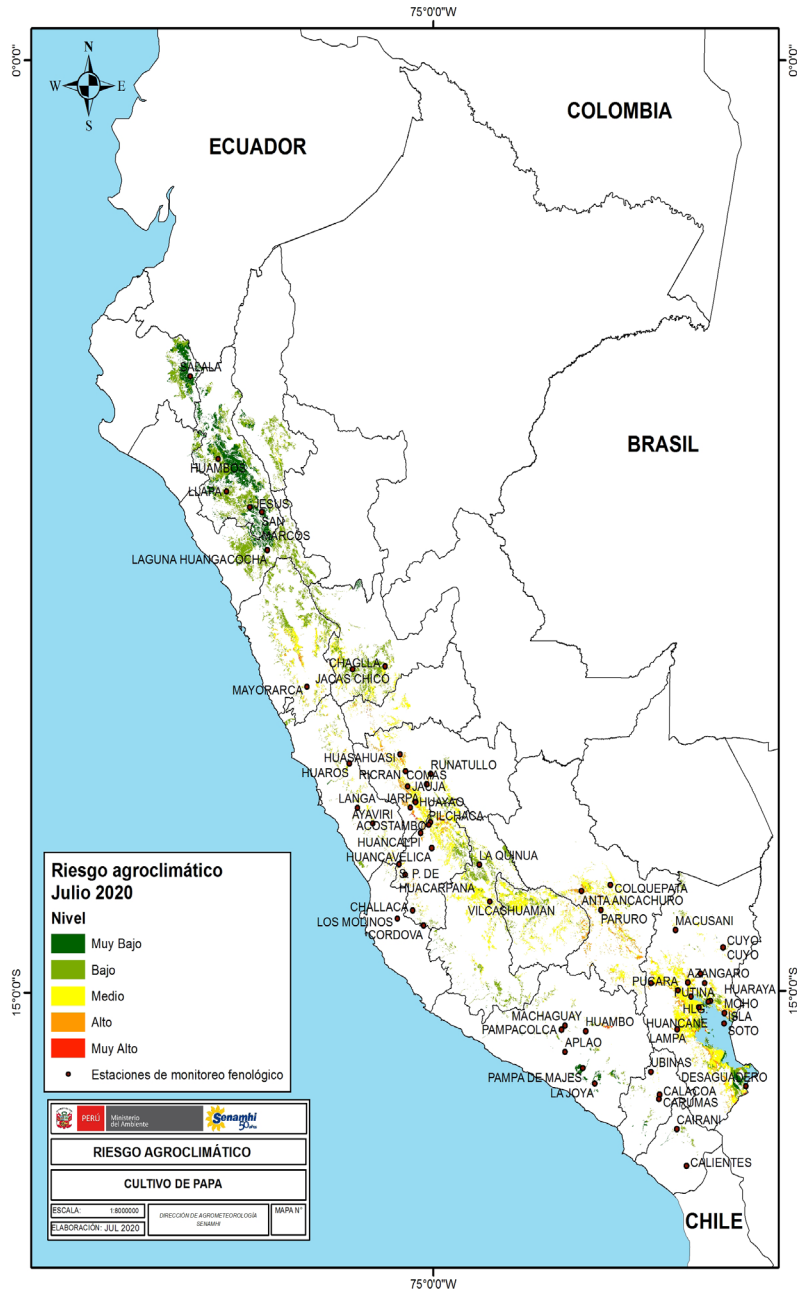
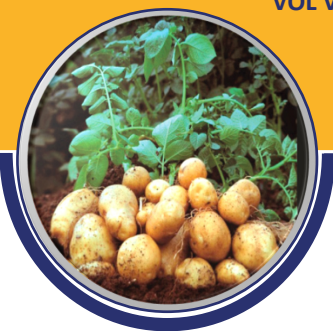


RIESGO AGROCLIMÁTICO CULTIVO PAPA

JULIO 2020



Síntesis

En gran parte de la sierra norte, los sembríos de papa de la campaña chica 2020, tendrían niveles de riesgo bajo durante el mes de julio, ya que predominarían temperaturas nocturnas con valores ligeramente cálidas, favoreciendo el crecimiento vegetativo, y lluvias acumuladas superiores a su promedio, incrementando la humedad disponible para el cultivo.

Por el contrario, en las regiones de la sierra central y sur, los niveles de riesgo previstos para los sembríos de papa, aún serán altos; ya que debido a las condiciones propias de la estación, las temperaturas nocturnas frías y lluvias escasas continuarán siendo desfavorables para el desarrollo de los sembríos, sobre todo en las zonas por encima de los 3800 msnm. Por el contrario, en los valles interandinos ubicados por debajo de 3000 msnm, las temperaturas nocturnas comparativamente cálidas y la disponibilidad hídrica a través del riego, mantendrán el riesgo en niveles bajos.

En la franja costera, la prevalencia de temperaturas nocturnas y diurnas con valores de normales a frías, generarían condiciones ambientales favorables para el desarrollo del cultivo de papa, constituyéndose ambientes de menor de riesgo para los sembríos, especialmente en la zona central y sur.

Próxima Actualización: agosto 2020

Dirección de Agrometeorología

Subdirección de Predicción Agrometeorológica Telf: [511] 614-1414 anexo 452 / 614-1413 Consultas y Sugerencias: dga@senamhi.gob.pe