

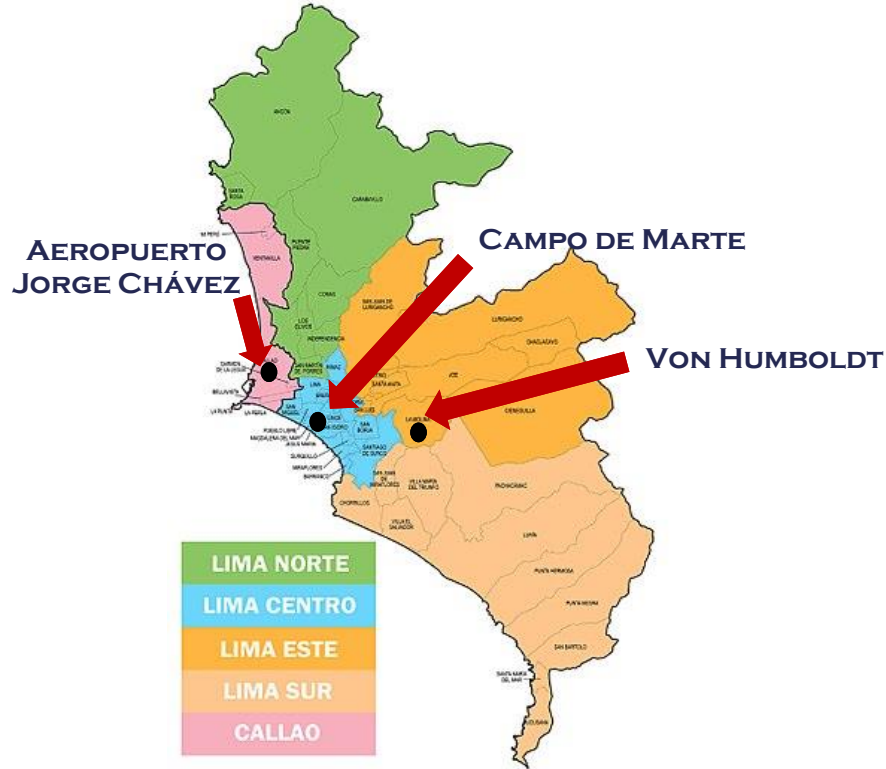


# ***MONITOREO Y UMBRALES DE LA TEMPERATURA DEL AIRE EN LIMA***



## **DICIEMBRE 2024**

# Vigilancia Climática – Lima Metropolitana

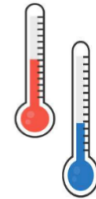


## CLIMATOLOGÍA DE LAS VARIABLES METEOROLÓGICAS - DICIEMBRE

ESTACION METEOROLOGICA	TMAX	TMIN
AEROPUERTO INTERNACIONAL	24,1°C	18,7°C
CAMPO DE MARTE	23,2°C	18,5°C
A. VON HUMBOLDT	25,3°C	17,2°C

## VIGILANCIA DE VARIABLES CLIMÁTICAS

- ✓ Temperatura Máxima
- ✓ Temperatura Mínima
- ✓ Precipitación

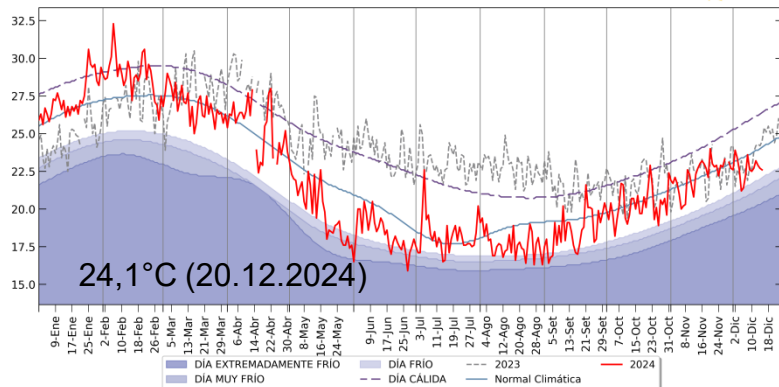


# Monitoreo de **Temperatura Máxima** – Lima

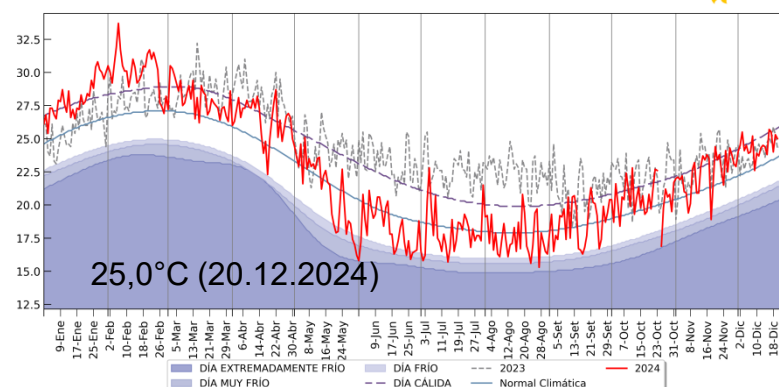
## DICIEMBRE 2024



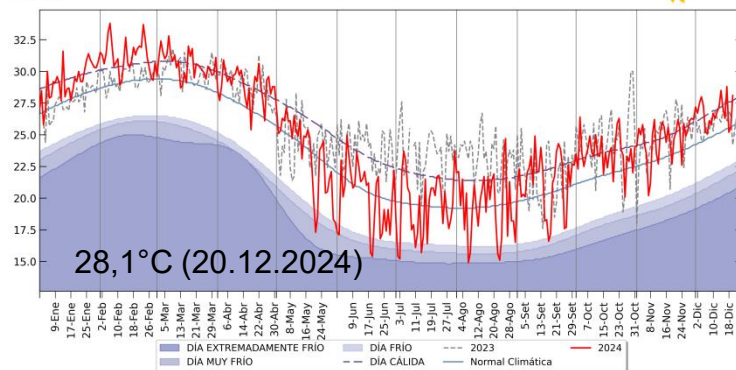
TEMPERATURA MÁXIMA [°C]  
ESTACIÓN: AEROPUERTO INTERNACIONAL - CALLAO - CALLAO



TEMPERATURA MÁXIMA [°C]  
ESTACIÓN: CAMPO DE MARTE - LIMA - JESUS MARIA



TEMPERATURA MÁXIMA [°C]  
ESTACIÓN: VON HUMBOLDT - LIMA - LA MOLINA



- DÍA EXTREMADAMENTE FRÍO
- DÍA FRÍO
- 2023
- 2024
- DÍA MUY FRÍO
- DÍA CÁLIDA
- Normal Climática

Ola de calor Diurno

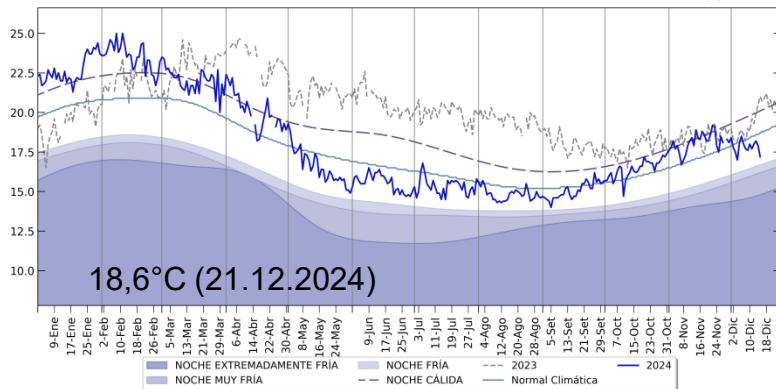


# Monitoreo de Temperatura Mínima – Lima

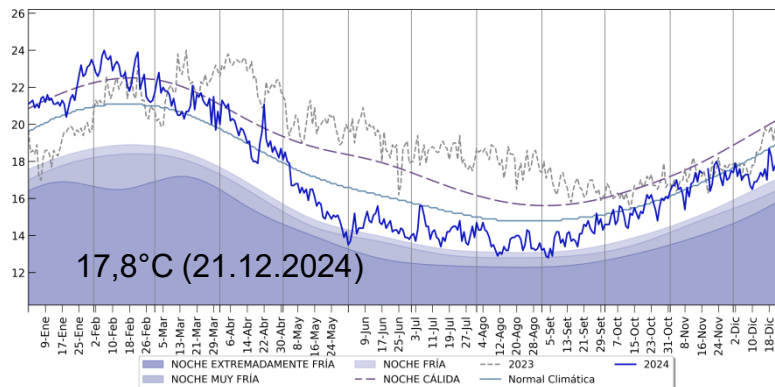
## DICIEMBRE 2024



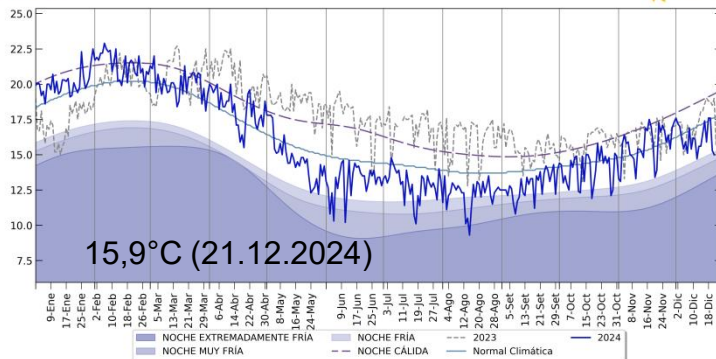
TEMPERATURA MÍNIMA [°C]  
ESTACIÓN: AEROPUERTO INTERNACIONAL - CALLAO - CALLAO



TEMPERATURA MÍNIMA [°C]  
ESTACIÓN: CAMPO DE MARTE - LIMA - JESUS MARIA



TEMPERATURA MÍNIMA [°C]  
ESTACIÓN: VON HUMBOLDT - LIMA - LA MOLINA

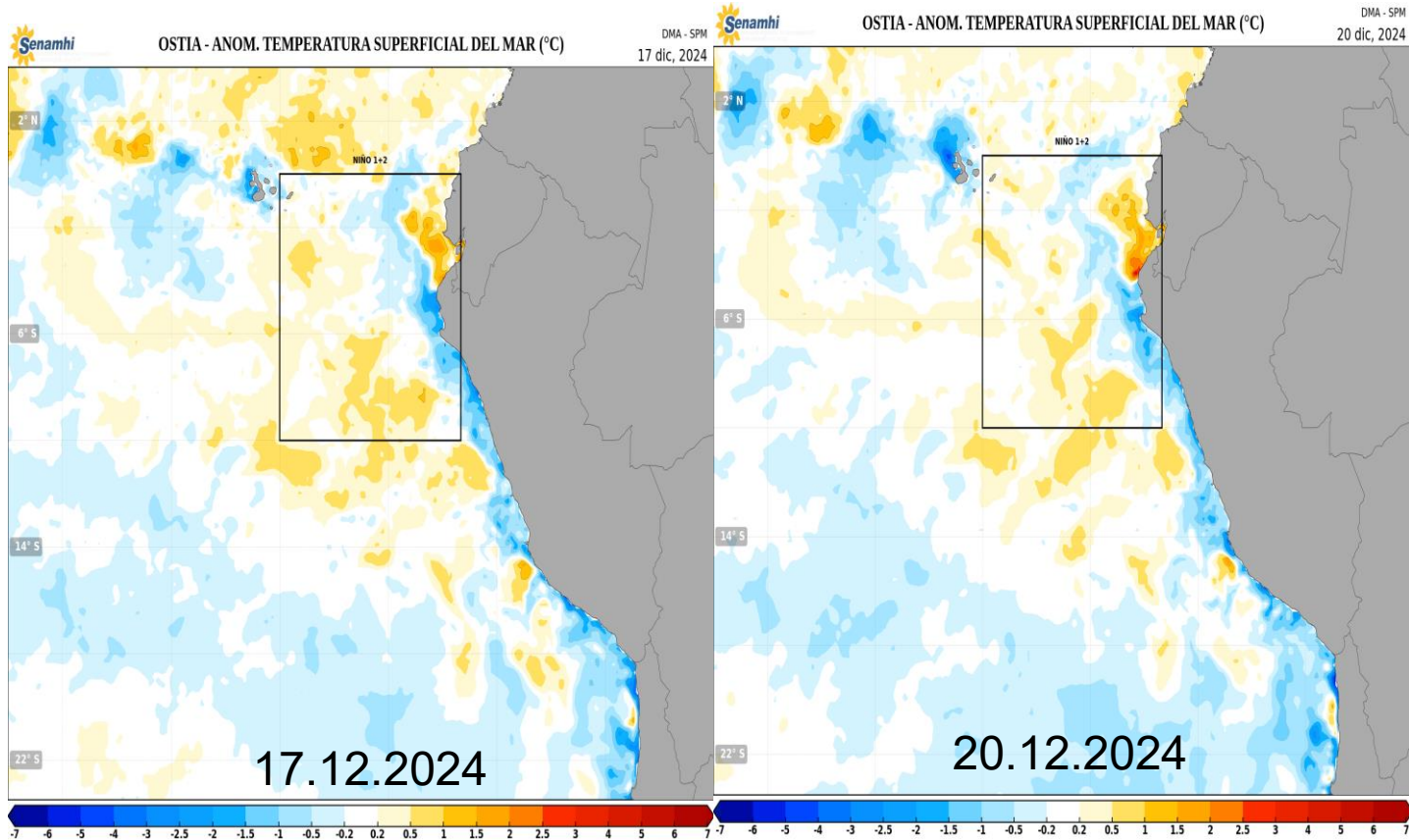


- NOCHE EXTREMADAMENTE FRÍA
- NOCHE MUY FRÍA
- NOCHE FRÍA
- NOCHE CÁLIDA
- 2023
- Normal Climática
- 2024

Ola de frío Nocturno



# Evolución de las anomalías de la Temperatura Superficial del Mar - ATSM



# Temperaturas del aire – Lima Metropolitana



## ■ Temperaturas Máximas –> DICIEMBRE

ESTACION METEOROLOGICA	TMAX más alta	TMAX Más baja
AEROPUERTO INTERNACIONAL	<b>24,2°C</b> (17/12)	21,2°C (05/12)
CAMPO DE MARTE	<b>25,7°C</b> (16/12)	22,6°C (09/12)
A. VON HUMBOLDT	<b>28,8°C</b> (17/12)	25,1°C (07/12)

## ■ Temperaturas Mínimas –> DICIEMBRE

ESTACION METEOROLOGICA	TMIN más alta	TMIN Más baja
AEROPUERTO INTERNACIONAL	19,6°C (18/12)	<b>17,0°C</b> (05/12)
CAMPO DE MARTE	18,7°C (02 y 18/12)	<b>16,5°C</b> (10/12)
A. VON HUMBOLDT	17,6°C (01 y 18/12)	<b>15,1°C</b> (07/12)

Con respecto a los dos últimos días:

- Las temperaturas diurnas se mantienen sobre su normal en Lima centro e incluso día cálido en Lima este. Ayer, La Molina reportó 28,1°C “día cálido” y Jesús María 25.0°C; mientras Callao 24,1°C.
- Asimismo, las temperaturas nocturnas se mantienen por debajo de sus rangos normales. Hoy, Callao reportó 18,6°C, Jesús María 17,8°C y La Molina 15,9°C.
- Finalmente, al 21 de diciembre la Temperatura Superficial del Mar (TSM) en la región Niño 1+2 continúa con la disipación de los núcleos cálidos pero aún mantienen anomalías positivas y predominan condiciones normales. Mientras a nivel costero se intensifican las anomalías negativas; excepto Tumbes.

Lima, 21.12.2024

## Servicio Nacional de Meteorología e Hidrología del Perú SENAMHI

Jr. Cahuide 785 -721 – Jesús María. Lima 11

Central telefónica: (+511)-614 1414

Pronóstico: (+511) 614 1407

Clima: (+511) 614 1414 – Anexo 461

Consultas y sugerencias:

[lmenis@senamhi.gob.pe](mailto:lmenis@senamhi.gob.pe)

[clima@senamhi.gob.pe](mailto:clima@senamhi.gob.pe)

Elaborado por : L. Menis