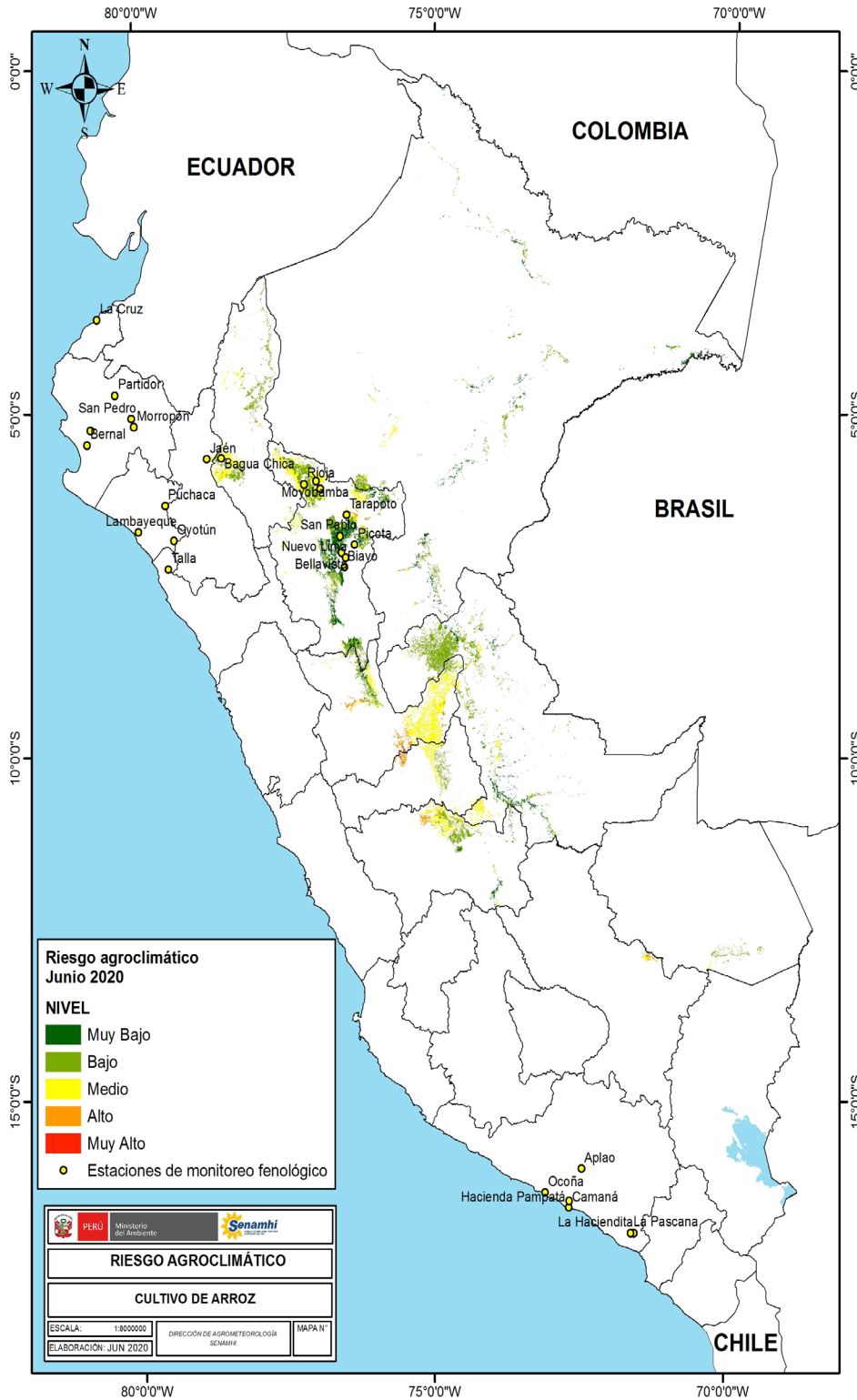


# RIESGO AGROCLIMÁTICO ARROZ

JUNIO 2020



## Síntesis

Durante el mes de junio el riesgo agroclimático para el cultivo de arroz estaría entre muy bajo y muy alto en las principales zonas arroceras del país.

En la zona norte, el riesgo agroclimático estaría entre muy bajo y medio debido principalmente a que se presentarían lluvias por encima de lo normal en la vertiente occidental de los Andes. Estas lluvias podrían provocar algunas precipitaciones a contra estación en algunos valles costeros.

En la costa sur, en la región Arequipa el riesgo agroclimático estaría como muy bajo debido a que continuarían las condiciones de clima seco y la casi totalidad de valles arroceros de la región ya culminaron la campaña arrocerá.

En la selva norte, en las localidades de Jaén (Cajamarca) y Bagua Chica (Amazonas) predominaría riesgo medio debido a que en dichas localidades se estaría iniciando una campaña chica y la disminución de la humedad disponible podría retrasar la emergencia de las plántulas.

Próxima Actualización: julio de 2020