

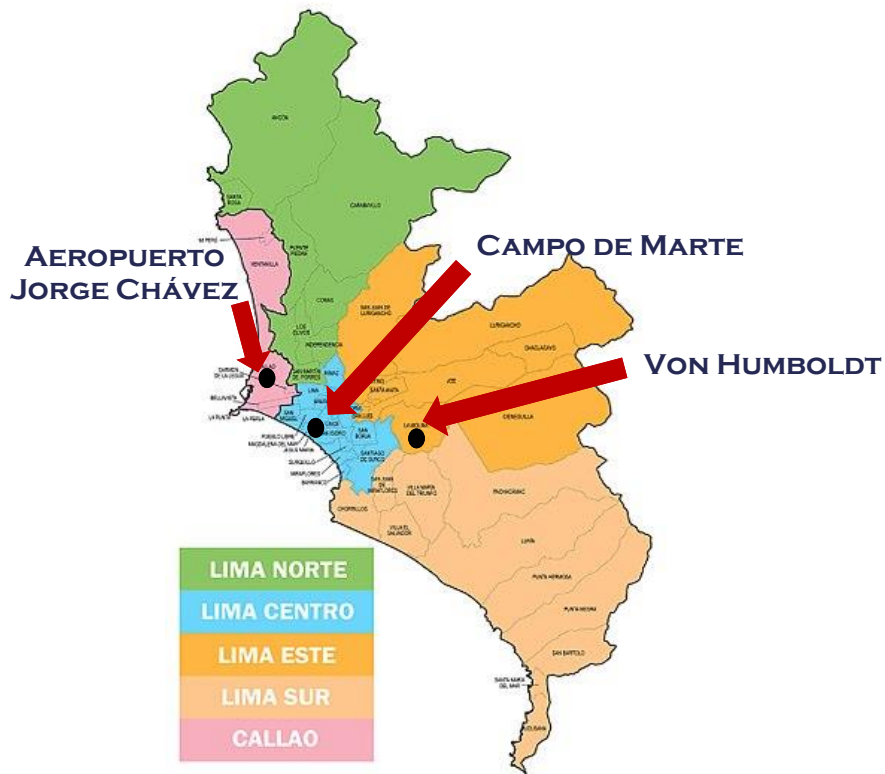


# MONITOREO Y UMBRALES DE LA TEMPERATURA DEL AIRE EN LIMA



ABRIL 2024

# Vigilancia Climática – Lima Metropolitana

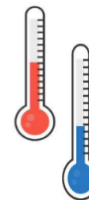


## CLIMATOLOGÍA DE LAS VARIABLES METEOROLÓGICAS - ABRIL

ESTACION METEOROLOGICA	TMAX	TMIN
AEROPUERTO INTERNACIONAL	24,9°C	18,7°C
CAMPO DE MARTE	24,8°C	18,9°C
A. VON HUMBOLDT	27,2°C	17,6°C

## VIGILANCIA DE VARIABLES CLIMÁTICAS

- ✓ Temperatura Máxima
- ✓ Temperatura Mínima
- ✓ Precipitación

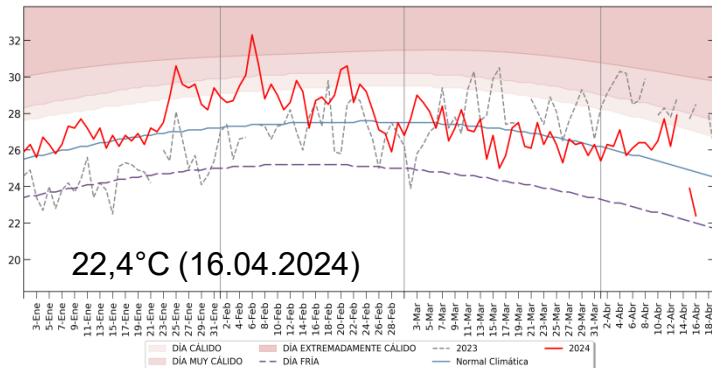


# Monitoreo de **Temperatura Máxima** – Lima

## ABRIL 2024



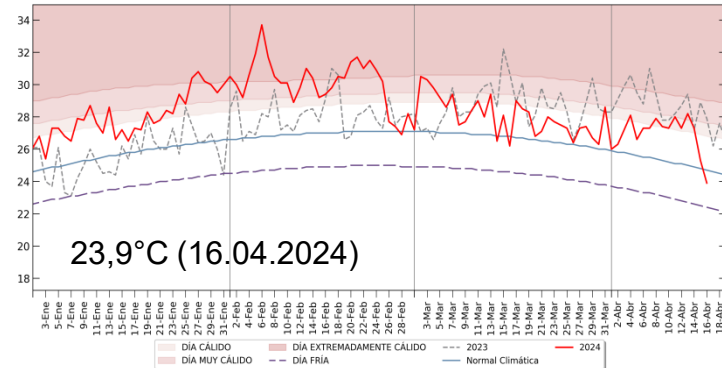
TEMPERATURA MÁXIMA [°C]  
ESTACIÓN: AEROPUERTO INTERNACIONAL - CALLAO



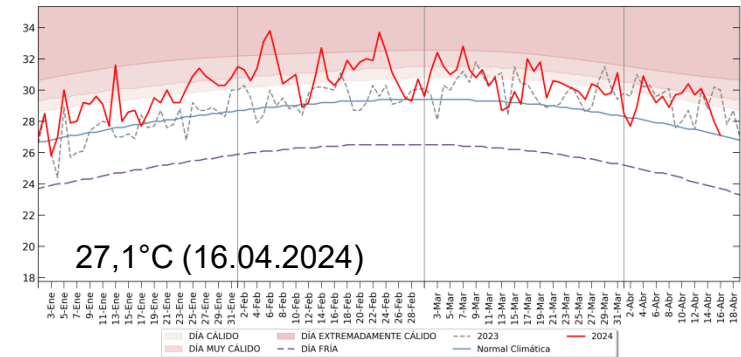
- LIMA NORTE
- LIMA CENTRO
- LIMA ESTE
- LIMA SUR
- CALLAO



TEMPERATURA MÁXIMA [°C]  
ESTACIÓN: CAMPO DE MARTE - LIMA



TEMPERATURA MÁXIMA [°C]  
ESTACIÓN: VON HUMBOLDT - LIMA



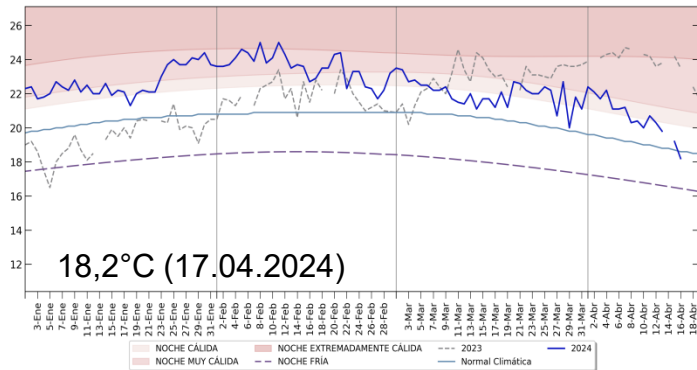
Ola de calor Diurno

# Monitoreo de Temperatura Mínima – Lima

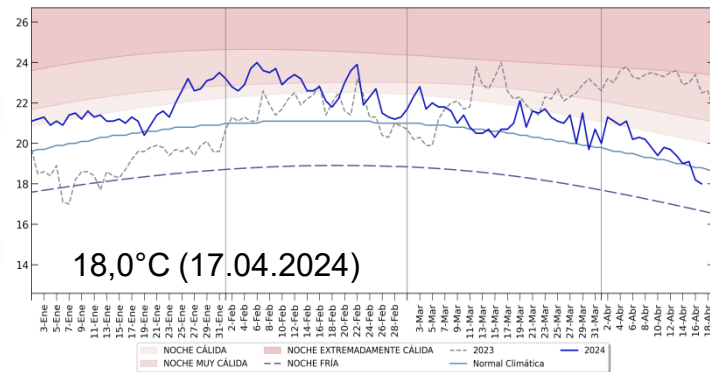
## ABRIL 2024



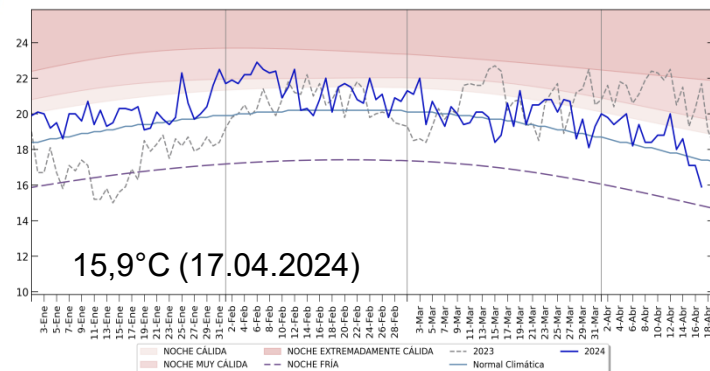
TEMPERATURA MÍNIMA [°C]  
ESTACIÓN: AEROPUERTO INTERNACIONAL - CALLAO



TEMPERATURA MÍNIMA [°C]  
ESTACIÓN: CAMPO DE MARTE - LIMA



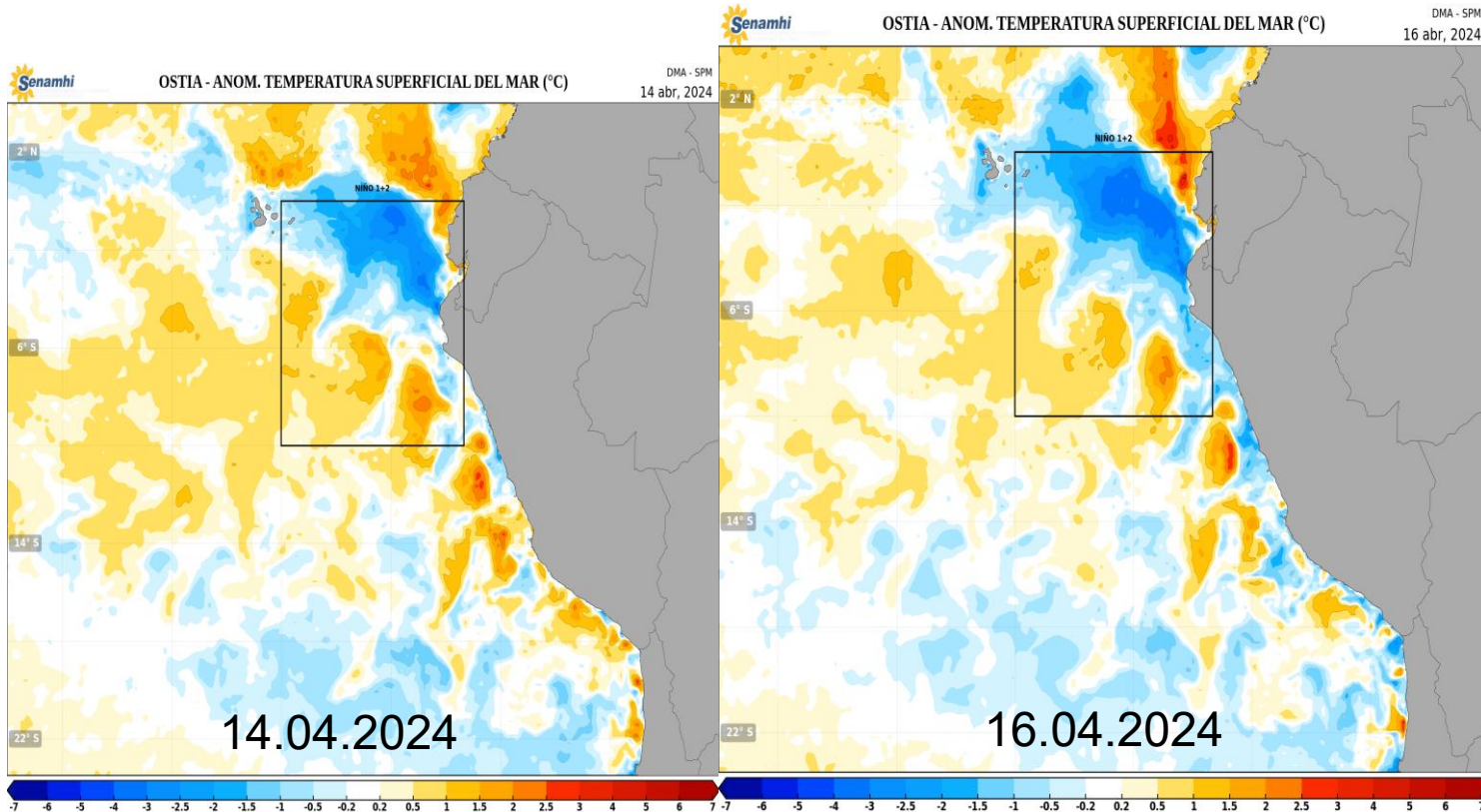
TEMPERATURA MÍNIMA [°C]  
ESTACIÓN: VON HUMBOLDT - LIMA



Ola de calor Nocturno



# Evolución de las anomalías de la Temperatura Superficial del Mar - ATSM



# Temperaturas del aire – Lima Metropolitana

## ■ Temperaturas Máximas –> ABRIL

ESTACION METEOROLOGICA	TMAX más alta	TMAX Más baja
AEROPUERTO INTERNACIONAL	<b>27,9°C</b> (13/04)	22,4°C (16/04)
CAMPO DE MARTE	<b>28,1°C</b> (04/04)	23,9°C (16/04)
A. VON HUMBOLDT	<b>30,9°C</b> (04/04)	27,1°C (16/04)

## ■ Temperaturas Mínimas –> ABRIL

ESTACION METEOROLOGICA	TMIN más alta	TMIN Más baja
AEROPUERTO INTERNACIONAL	22,4°C (02/04)	<b>18,2°C</b> (17/04)
CAMPO DE MARTE	21,3°C (02/04)	<b>18,0°C</b> (17/04)
A. VON HUMBOLDT	20,2°C (01/04)	<b>15,9°C</b> (17/04)



Con respecto a los dos últimos días:

- Las temperaturas diurnas descendieron significativamente y alcanzaron valores por debajo de su normal en Lima oeste y centro. Ayer, Callao reportó 22,4°C y Jesús María 23,9°C ambos alcanzaron valores por debajo de su normal; mientras, La Molina 27,1°C valor dentro de sus rangos normales.
- Por otro lado, continúa el descenso de las temperaturas nocturnas en Lima y reportaron valores por debajo de su normal. Esta madrugada, Callao registró 18,2°C, Jesús María 18,0°C y La Molina 15,9°C.
- Finalmente, al 17 de abril en la región Niño 1+2 continúa la disipación de los núcleos cálidos y la disminución de las anomalías positivas con tendencia a la normalización; mientras a nivel costero continua predominando las anomalías negativas.

Lima, 17.04.2024



## Servicio Nacional de Meteorología e Hidrología del Perú SENAMHI

Jr. Cahuide 785 -721 – Jesús María. Lima 11

Central telefónica: (+511)-614 1414

Pronóstico: (+511) 614 1407

Clima: (+511) 614 1414 – Anexo 461

Consultas y sugerencias:

[lmenis@senamhi.gob.pe](mailto:lmenis@senamhi.gob.pe)

[clima@senamhi.gob.pe](mailto:clima@senamhi.gob.pe)

Elaborado por : L. Menis