



MONITOREO Y UMBRALES DE LA TEMPERATURA DEL AIRE EN LIMA



JUNIO 2023

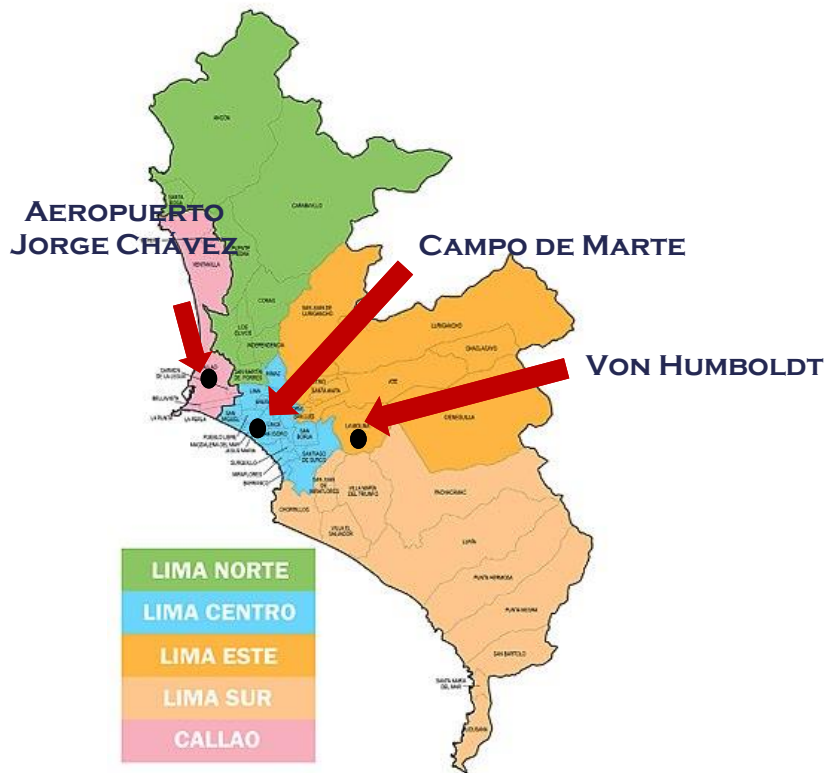
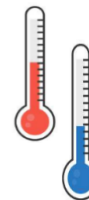
VIGILANCIA CLIMÁTICA – LIMA METROPOLITANA

CLIMATOLOGÍA DE LAS VARIABLES METEOROLÓGICAS - JUNIO

ESTACION METEOROLOGICA	TMAX	TMIN
AEROPUERTO INTERNACIONAL	20,0°C	16,6°C
CAMPO DE MARTE	19,4°C	16,2°C
A. VON HUMBOLDT	20,6°C	14,6°C

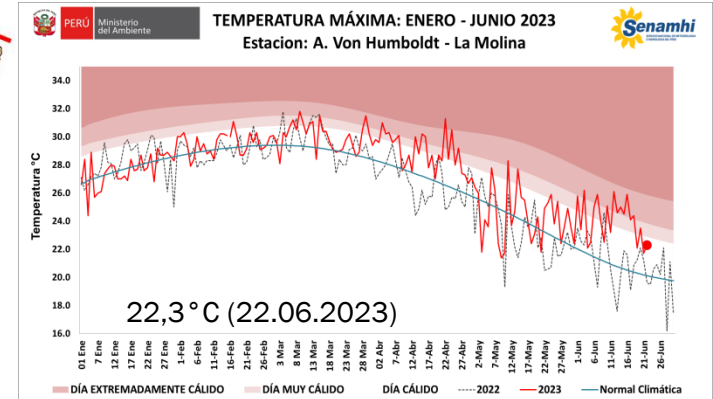
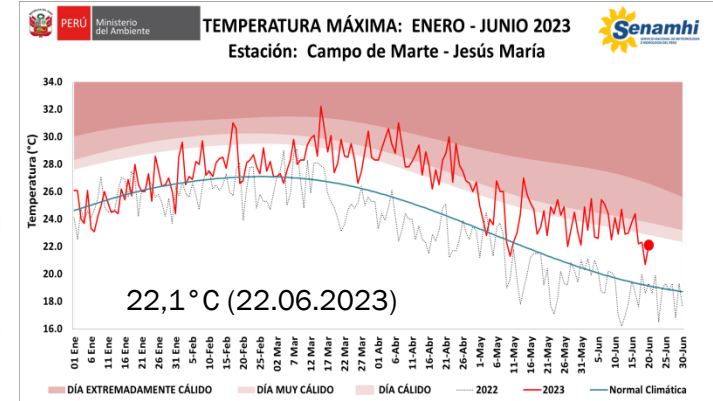
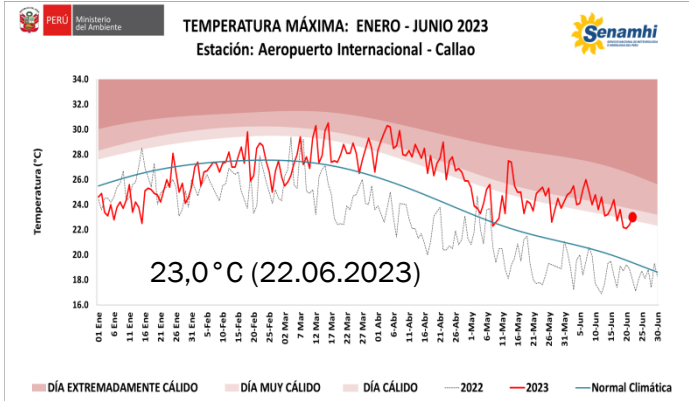
VIGILANCIA DE VARIABLES CLIMÁTICAS

- ✓ Temperatura Máxima
- ✓ Temperatura Mínima
- ✓ Precipitación



MONITOREO DE TEMPERATURA MÁXIMA – LIMA

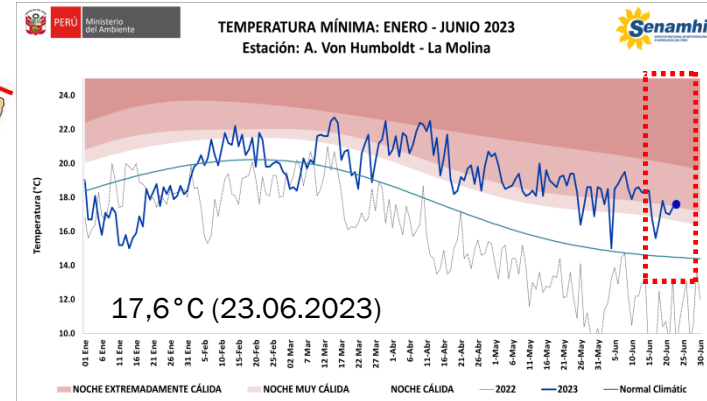
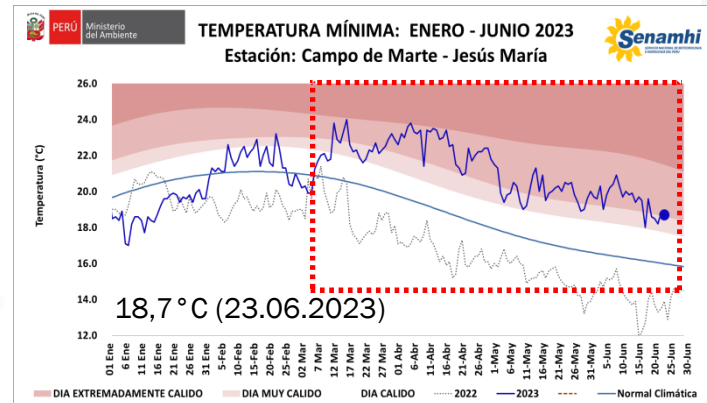
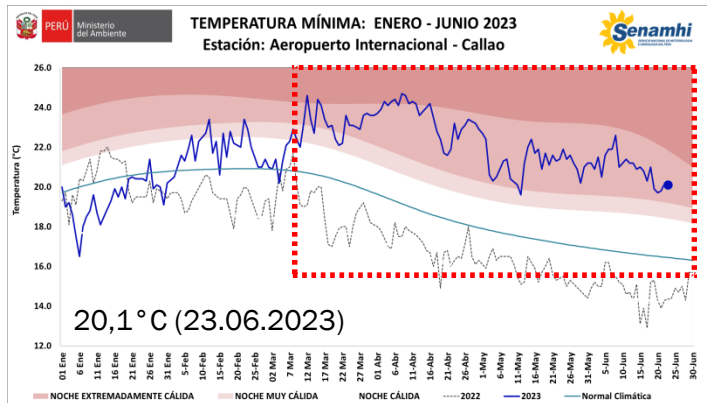
JUNIO 2023



Ola de calor Diurno

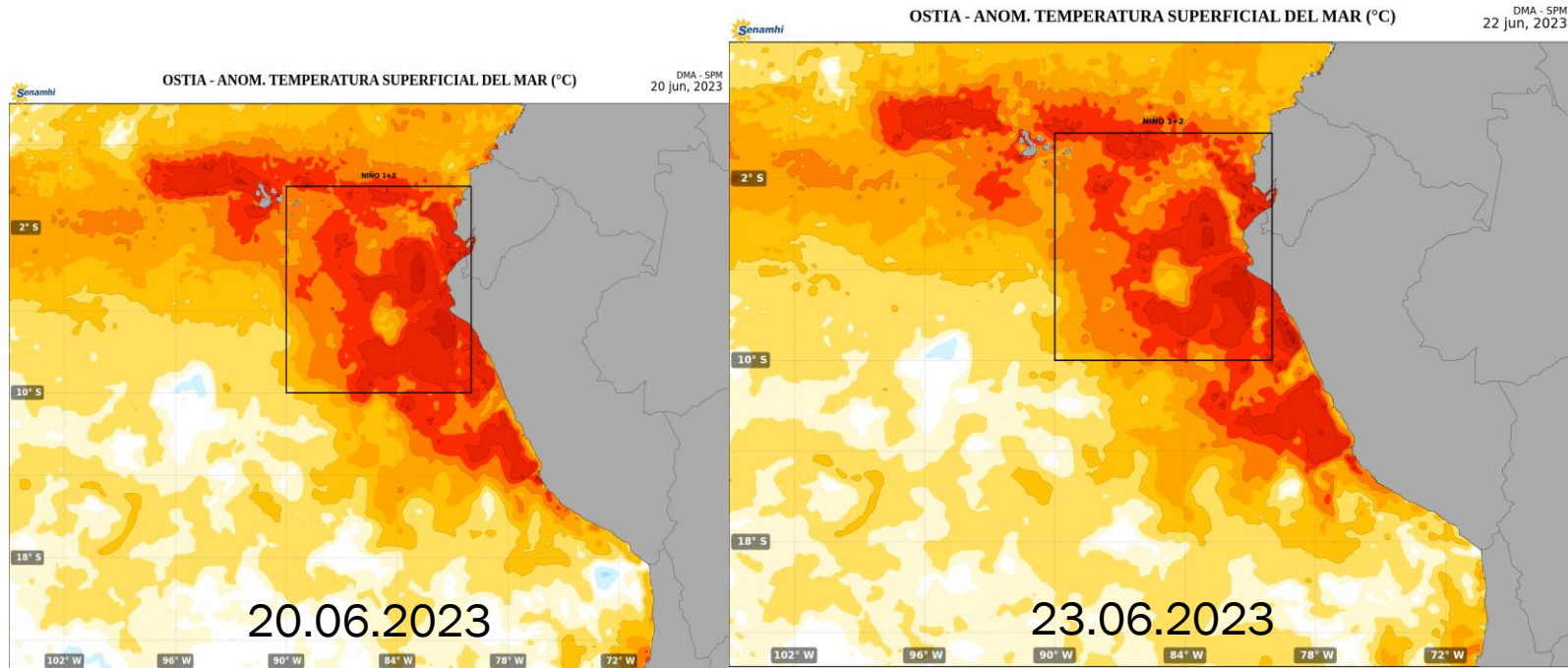
MONITOREO DE TEMPERATURA MÍNIMA – LIMA

JUNIO 2023

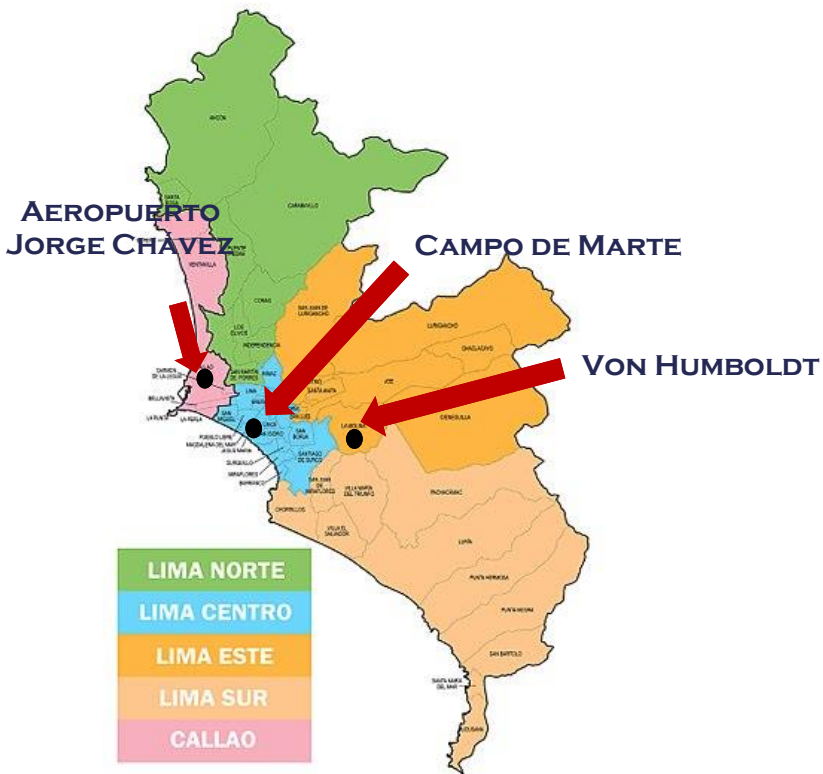


Ola de calor Nocturno 

EVOLUCIÓN DE LAS ANOMALÍAS DE LA TEMPERATURA SUPERFICIAL DEL MAR - ATSM



TEMPERATURAS DEL AIRE – LIMA METROPOLITANA



■ Temperaturas Máximas – JUNIO

ESTACION METEOROLOGICA	TMAX más alta	TMAX Más baja
AEROPUERTO INTERNACIONAL	26.0 °C (07/06)	22.1 °C (20/06)
CAMPO DE MARTE	25.5 °C (03/06)	20.7 °C (19/06)
A. VON HUMBOLDT	26.2 °C (04/06)	22.1 °C (04 y 19/06)

■ Temperaturas Mínimas - JUNIO

ESTACION METEOROLOGICA	TMIN más alta	TMIN Más baja
AEROPUERTO INTERNACIONAL	22.6 °C (08/06)	19.7 °C (20/06)
CAMPO DE MARTE	20.9 °C (08/06)	18.2 °C (21/06)
A. VON HUMBOLDT	19.5 °C (07/06)	15.0 °C (04/06)

Con respecto a los dos últimos días:

- Las temperaturas diurnas se mantienen con valores por encima de su normal. Ayer, Callao reportó 23,0°C, Jesús María 22,1°C y La Molina 22,3°C.
- Con respecto a las temperaturas nocturnas, continua en Lima la ola de calor nocturna. Esta madrugada Callao registró 20,1°C “noche muy cálida”, Jesús María 18,7°C “noche cálida” y La Molina 17,6°C “noche muy cálida”, reportando 105, 104 y 05 noches consecutivas, respectivamente.
- Por otro lado, al 23.06 continua la disminución de la Temperatura superficial del mar (TSM) en la región Niño 1+2, así como la disipación de núcleos cálidos, pero aún con anomalías positivas de hasta +4°C. A nivel costero, con anomalías positivas de la TSM de hasta +4,0°C mar adentro.

Lima, 23.06.2023

Servicio Nacional de Meteorología e Hidrología del Perú SENAMHI

Jr. Cahuide 785 -721 – Jesús María. Lima 11

Central telefónica: (+511)-614 1414

Pronóstico: (+511) 614 1407

Clima: (+511) 614 1414 – Anexo 461

Consultas y sugerencias:

lmenis@senamhi.gob.pe

clima@senamhi.gob.pe

Elaborado por : L. Menis