

PRONÓSTICO DE RIESGO AGROCLIMÁTICO

JULIO - SETIEMBRE

CULTIVO: CAFÉ

En gran parte de la selva, se espera lluvias normales durante el mes de julio; mientras que, para el mes de agosto, estas serían inferiores. En setiembre, las lluvias serían entre normales y superiores en la selva norte, centro y sur. En cuanto a las condiciones térmicas nocturnas, estas serían entre normales y superiores a su climatología en las zonas de la selva para el periodo de julio a setiembre. Mientras que, las condiciones térmicas diurnas serían dentro y sobre sus valores normales en toda la selva.

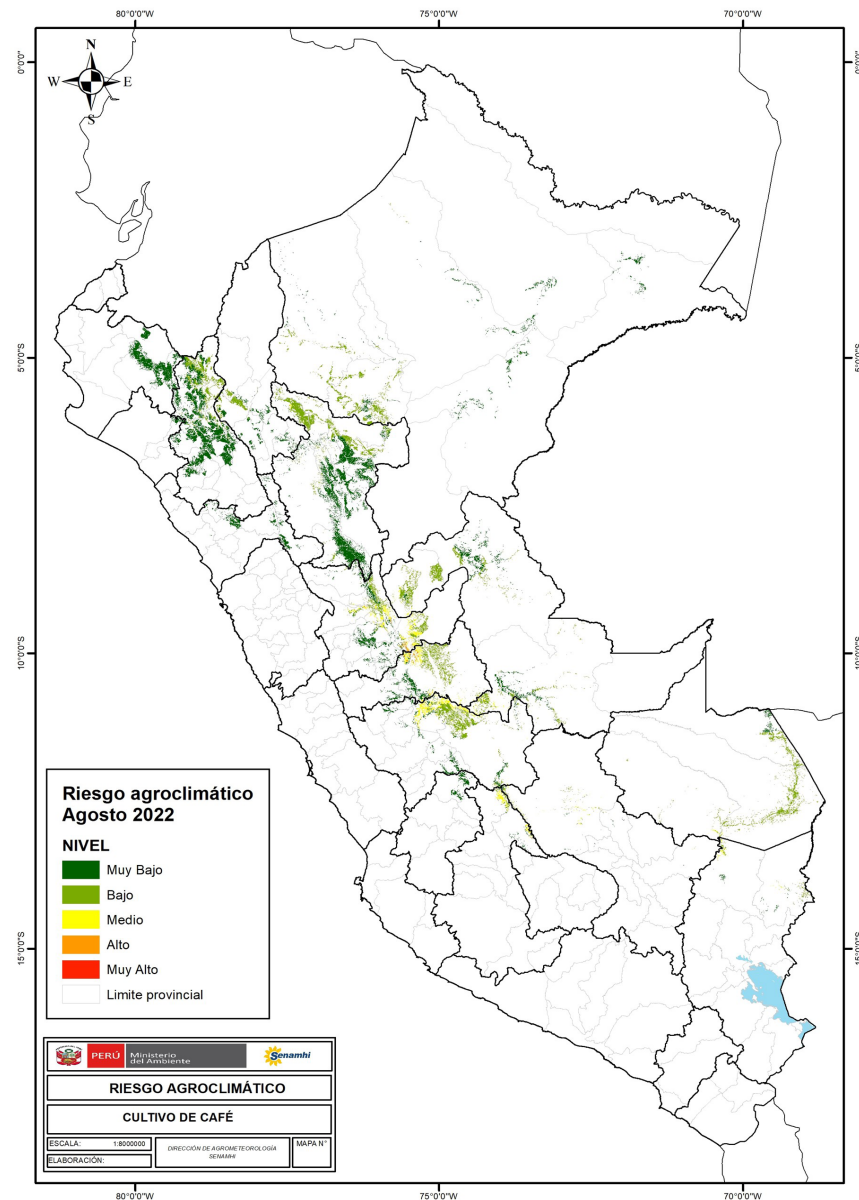
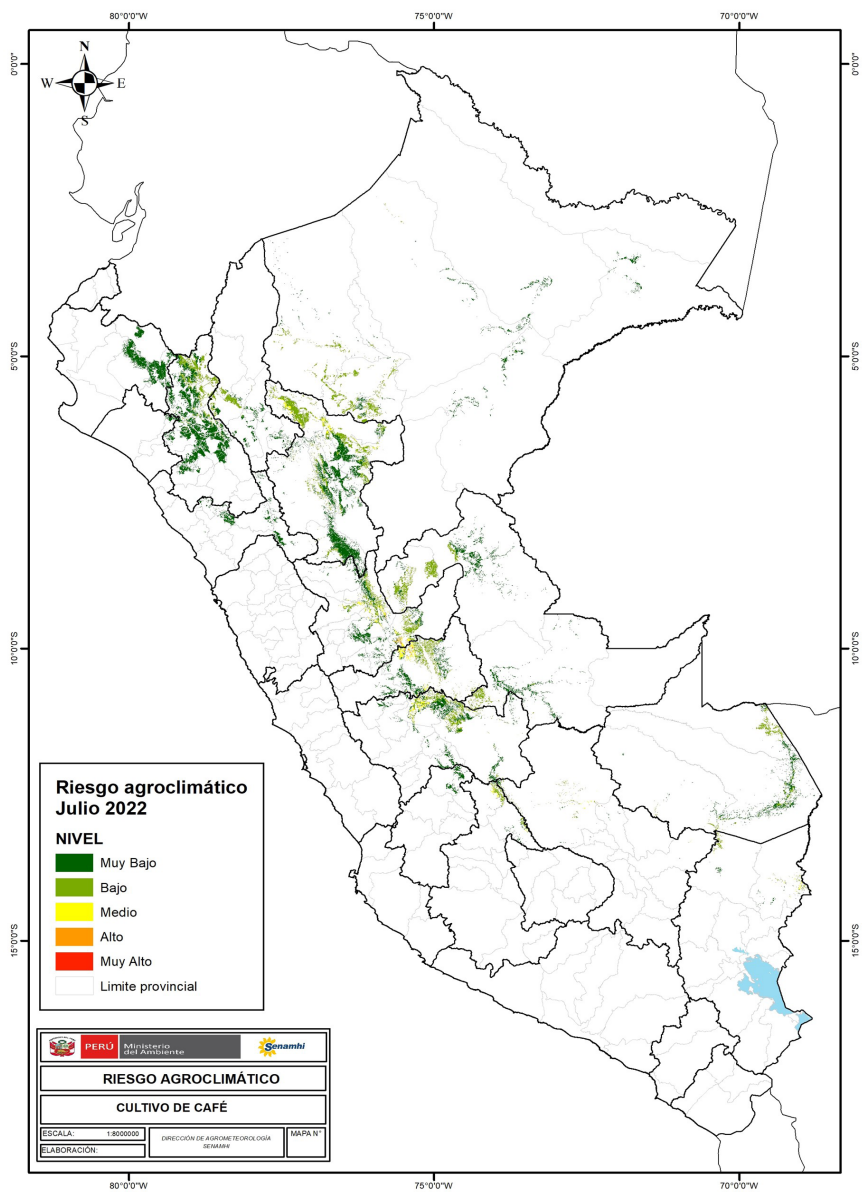
SELVA NORTE

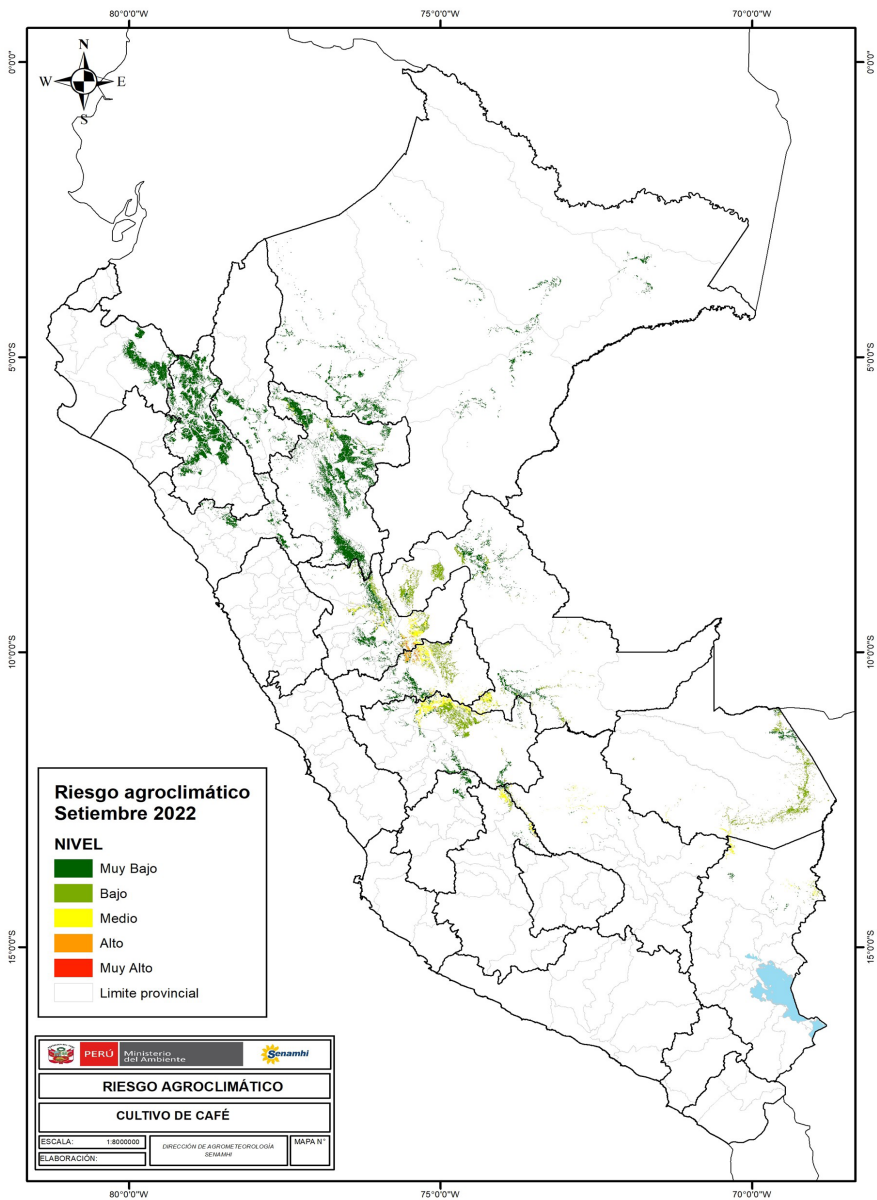
El riesgo agroclimático para el cultivo de café estaría entre valores de muy bajo y medio entre los meses de julio y setiembre debido a que los niveles de riesgo agroclimático estarían entre muy bajo y medio; se presentarían precipitaciones entre normales y superiores a lo normal; en tanto que, la temperatura máxima se mantendría cercana a sus valores normales; hacia el mes de agosto se presentarían temperaturas máximas entre normales y ligeramente superiores que serían favorables para la fase de floración y maduración. En Cajamarca (Chirinos) las precipitaciones serían favorables para la fase de hinchazón de yemas y botón floral; en Amazonas (El Palto) se presentarían condiciones favorables para el reposo vegetativo y las condiciones climáticas serían favorables para la fase de maduración; en San Martín (Soritor, Naranjillo y Pacayzapa), predominaría riesgo agroclimático muy bajo entre los meses de julio y setiembre, y se podrían presentar condiciones muy variables para las fases de hinchazón de yemas y botón floral en parcelas entre 800 y 1000 m s.n.m., y para la fase de fructificación hacia los meses de agosto y setiembre.

SELVA CENTRAL Y SUR

En los departamentos de Huánuco, Pasco y Junín, el nivel de riesgo agroclimático estaría entre muy bajo y bajo; se presentarían condiciones agroclimáticas favorables para la fase de maduración y cosecha. En la selva central, en el departamento de Huánuco (La Divisoria), la probable ocurrencia de precipitaciones cercanas a sus valores normales y la temperatura diurna entre valores normales y ligeramente superiores permitiría conservar el buen estado fitosanitario del cultivo en reposo vegetativo de parcelas de la parte baja hasta los 800 m s.n.m.; en tanto que, en parcelas sobre los 800 m s.n.m., en fase de maduración y cosecha, las condiciones meteorológicas serían favorables. Entre los meses de julio y setiembre, el riesgo agroclimático estaría entre niveles de muy bajo y bajo en la selva sur, en el departamento de Puno (Tambopata), las condiciones de precipitación y temperatura estarían cercanas a sus valores normales y favorecerían la fase de hinchazón de yemas entre los meses de agosto y setiembre.

**[PARA MÁS INFORMACIÓN AGROCLIMÁTICA,
SUSCRIBETE AQUÍ](#)**





TENER EN CUENTA:

El análisis del pronóstico de riesgo agroclimático es interpretado a partir de mapas provenientes de pronósticos climáticos. La incertidumbre de la predicción agroclimática aumenta en la medida en que sean más alejadas las fechas iniciales con respecto a la emisión del informe de predicción. Los boletines se actualizan mensualmente.

Próxima actualización: Agosto 2022