



PERÚ

Ministerio del Ambiente

Servicio Nacional de Meteorología e Hidrología del Perú - SENAMHI

SUBDIRECCION DE PREDICCIÓN HIDROLOGICA



viernes, 17 de Junio de 2022

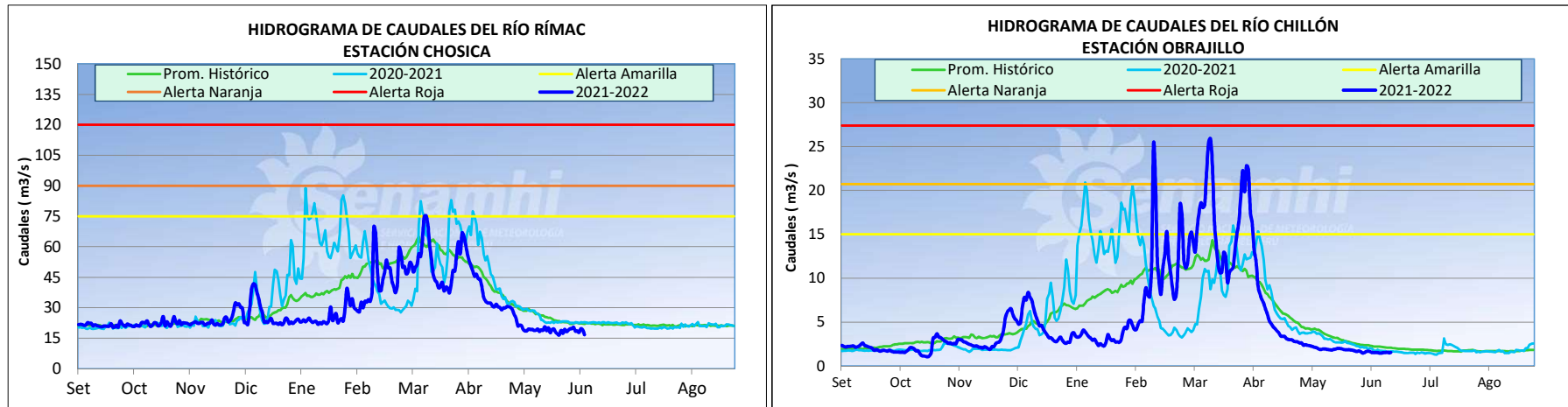
Hora de emisión: 10:00hrs

Año Hidrológico 2021/2022

N°154 - 22

Pronóstico Hidrológico Diario

CUENCAS DEL DEPARTAMENTO DE LIMA: RÍMAC Y CHILLÓN



CUENCAS	ESTACIÓN	CAUDALES DEL DÍA ANTERIOR (m ³ /seg.)				CAUDALES DE HOY (m ³ /seg.)			
		Promedio	Normal Diario	Mín.	Máx.	Promedio a las 10:00 hrs	Normal Diario	Min.	Máx.
Rímac	Chosica	17.77	22.14	16.52	18.78	18.90	21.95	17.65	21.04
Chillón	Obrajillo	1.49	2.08	1.41	1.57	1.53	2.07	1.49	1.57

CONCLUSIONES Y PREVISIONES

Hasta las 10:00 hrs el caudal de los ríos Rímac y Chillón presentan anomalías de -25% y -26% respectivamente. De acuerdo a las salidas del modelo de pronóstico de caudales, para las próximas 72 horas se esperan los siguientes caudales:

Río	Caudal Promedio (m ³ /s)		
	24 horas	48 horas	72 horas
Rímac	15.6 - 21.52	15.57 - 21.48	15.55 - 21.44
Chillón	1.24 - 1.77	1.22 - 1.74	1.2 - 1.71

Mayor información en los teléfonos de la Dirección de Hidrología (01) 6141409 RPM: #672511 - 984299716

SERVICIO NACIONAL DE METEOROLOGÍA E HIDROLOGÍA DEL PERÚ

Jr. Cahuide 785 Jesús María Teléfono: 6141414 Email: comunicaciones@senamhi.gob.pe / www.senamhi.gob.pe