

Dirección Zonal 10

BOLETÍN MENSUAL

RIESGO AGROMETEOROLÓGICO



Huánuco
abril 2022



Presentación

El Servicio Nacional de Meteorología e Hidrología del Perú (SENAMHI), ha implementado un sistema de alerta de riesgo agroclimático (boletín de riesgos agroclimáticos), que se elabora mensualmente con el propósito de dar a conocer el análisis y diagnóstico del comportamiento de las principales variables climáticas que inciden sobre la producción agrícola, su elaboración se basa en la información meteorológica que se obtiene de las estaciones meteorológicas de la región Huánuco.

Este boletín es una herramienta útil en la toma de decisiones de las autoridades, técnicos, agricultores y empresarios por los riesgos según las condiciones meteorológicas extremas sobre la producción del cultivo de papa y cacao en la región de Huánuco.



TOMA EN CUENTA

RIESGO AGROCLIMÁTICO:

Es la probabilidad de que ocurran pérdidas en la producción agropecuaria debido a fenómenos climáticos. Sus componentes son la amenaza y la vulnerabilidad.

VULNERABILIDAD:

son las características internas del cultivo que los hacen fuertes o susceptibles a los daños de una amenaza sus componentes son la exposición, susceptibilidad y resiliencia.

EXPOSICIÓN:

Es la ubicación del cultivo que determina que tan expuesto se encuentra ante la amenaza climática. Comprende piso agroclimático, época del año, textura, pendiente, suelo, etc.

AMENAZA:

Es un fenómeno que se produce cuando los factores climáticos o externos al cultivo (lluvias y temperaturas) presentan valores superiores o inferiores a los promedios normales e impactan en el desarrollo de los cultivos.

SUSCEPTIBILIDAD:

Es el grado de debilidad del cultivo para enfrentar la adversidad climática en sus diferentes etapas de desarrollo

RESILIENCIA:

Es la capacidad de recuperación del cultivo, por medio de prácticas de manejo que poseen los agricultores, para enfrentar las situaciones climáticas adversas.

SUSCRIBETE AL BOLETÍN DE RIESGO AGROCLIMÁTICO:

<http://www.senamhi.gob.pe>

Indicadores basicos de los cultivos

PAPA

Solanum tuberosum

Huánuco contribuye como segundo productor de papa al mercado nacional, 530 mil toneladas por campaña seguida de regiones como Pasco, Junín, Huancavelica, Ayacucho y otras 14 regiones. La producción de papa blanca en Huánuco superó las 23 mil hectáreas productoras y de papa amarilla las 16 mil.

El cultivo de papa se adapta a diferentes condiciones climáticas y de suelos de nuestro territorio, sin embargo, los mejores rendimientos se logran en suelos franco arenosos, profundos, bien drenados y con un Ph de 5,5 a 8,0. Aunque hay diferencias de requerimientos términos según la variedad de que se trate, podemos generalizar, sin embargo, que temperaturas máximas o diurnas de 20 a 25°C y mínimas o nocturnas de 8 a 13°C son excelentes para una buena tuberización. La temperatura media óptima para la tuberización es de 20°C. Los requerimientos hídricos varían entre los 600 a 1000 milímetros por ciclo de producción.



CACAO

Theobroma cacao

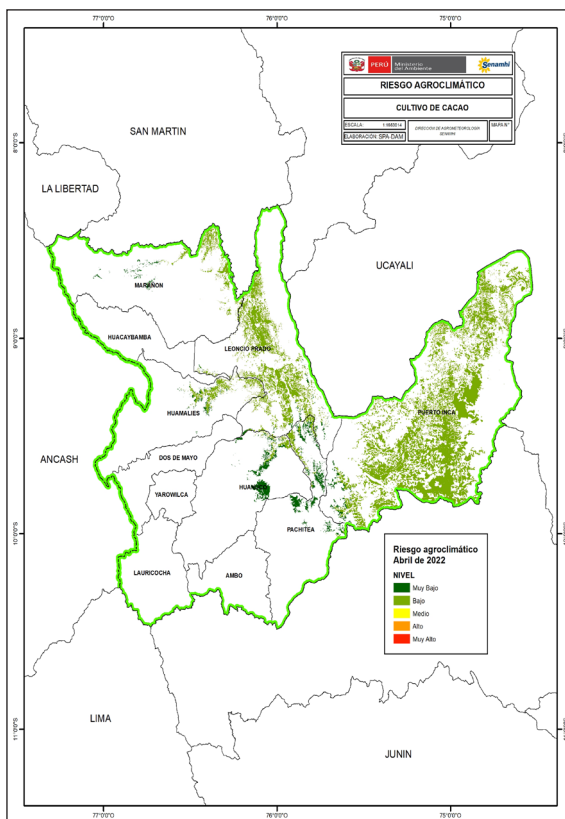
En la region Huánuco en la zona de selva segun el SISAGRI se tiene un area cosechada de cacao de aproximadamente 23,671 has, las cuales representan 14,395 tm de grano de cacao que principalmente se exporta para la industria chocolatera mundial.

El crecimiento, desarrollo y la buena producción del cacao están estrechamente relacionados con las condiciones medioambientales de la zona donde se cultiva. La temperatura es un factor de mucha importancia debido a su relación con el desarrollo, floración y fructificación del cultivo de cacao. La temperatura media anual debe ser alrededor de los 25°C. El efecto de temperaturas bajas se manifiesta en la velocidad de crecimiento vegetativo, desarrollo de fruto y en grado en la intensidad de floración. La precipitación óptima para el cacao es de 1,600 a 2,500 mm. distribuidos durante todo el año.

RIESGO AGROCLIMÁTICO

Cultivo de CACAO CCN51

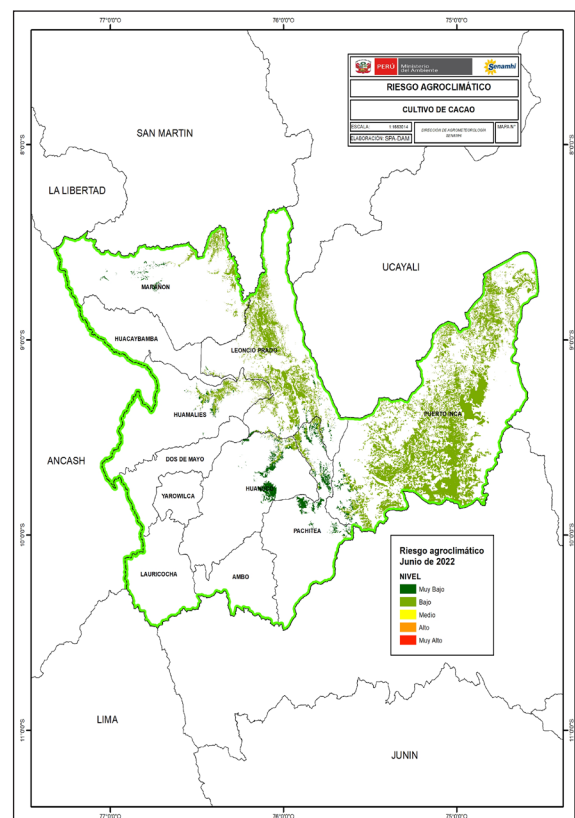
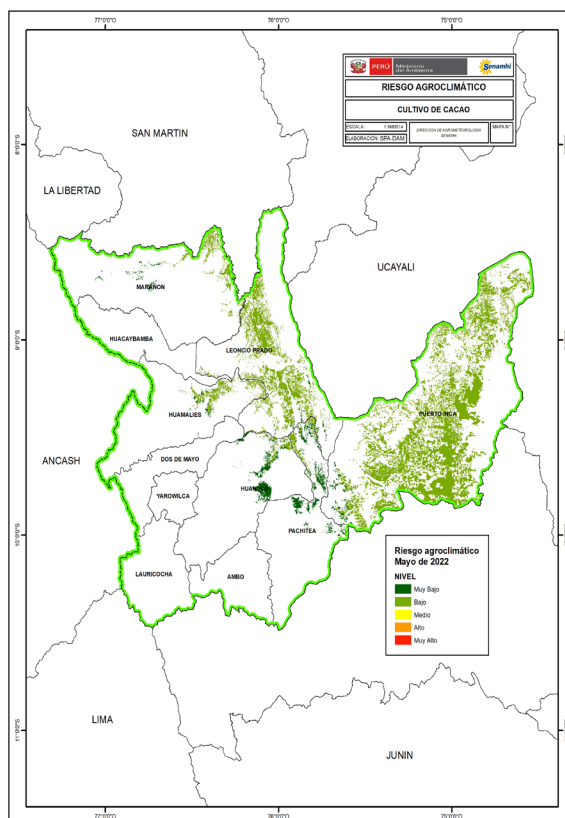
Mapa de Riesgo Agroclimático de las Cuencas de los ríos Huallaga y Pachitea Cultivo de Cacao CCN51



Para el trimestre abril-mayo-junio, de la campaña agrícola 2021 - 2022, las áreas de producción del cultivo de cacao que se ubican en las cuencas de los ríos Huallaga y Pachitea, fases fenológicas de este cultivo estarán en floración y fructificación.

En la cuenca del río Huallaga según las probabilidades de lluvias pronosticadas para el presente trimestre, se presentarán valores normales en la provincia de Leoncio Prado. Así como en la cuenca del río Pachitea para la provincia de Puerto Inca.

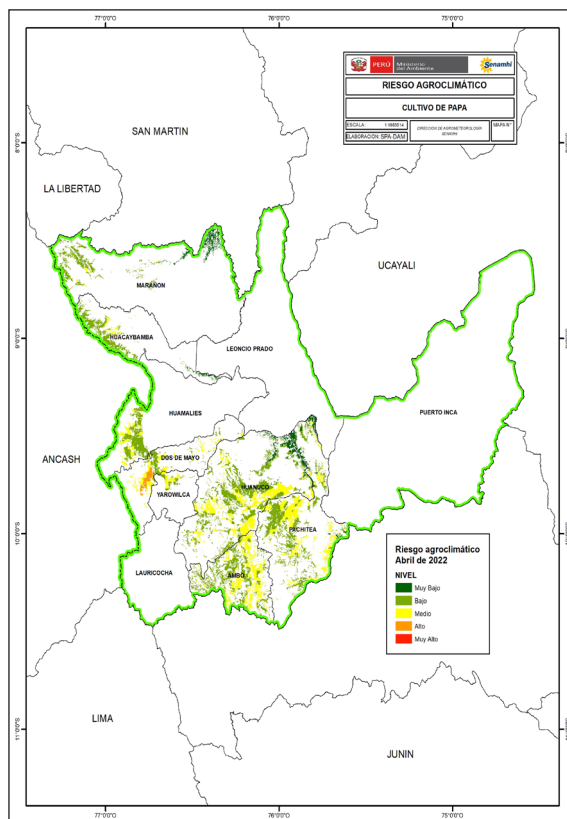
En la cuenca del río Huallaga las temperaturas máximas pronosticadas para el trimestre marzo - abril - mayo, se presentan valores bajo sus normales en la provincia Leoncio Prado. En la cuenca del río Pachitea tendrán valores normales. EL RIESGO AGROCLIMATICO DE ESTE CULTIVO ES BAJO PARA LOS SIGUIENTES MESES.



RIESGO AGROCLIMÁTICO

Cultivo de PAPA CANCHAN

Mapa de Riesgo Agroclimático de las Cuenas de los ríos Huallaga y Pachitea Cultivo de Papa Canchan

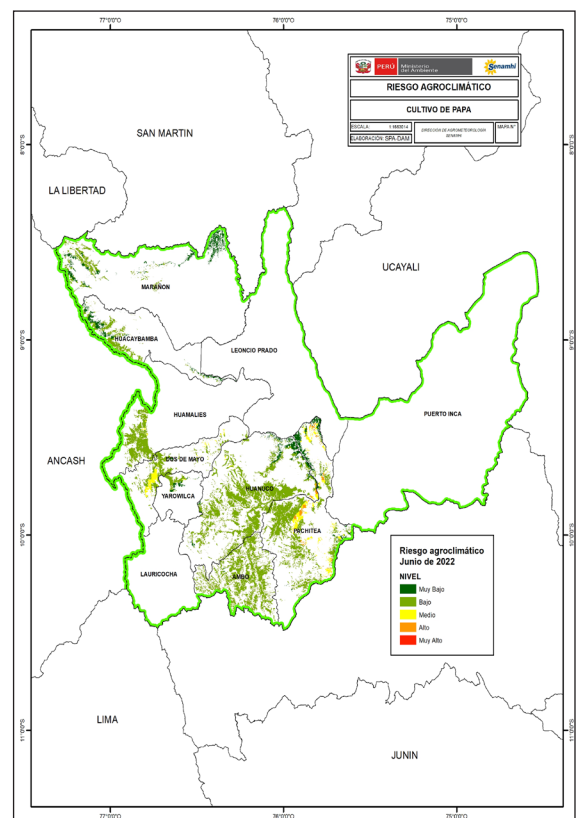
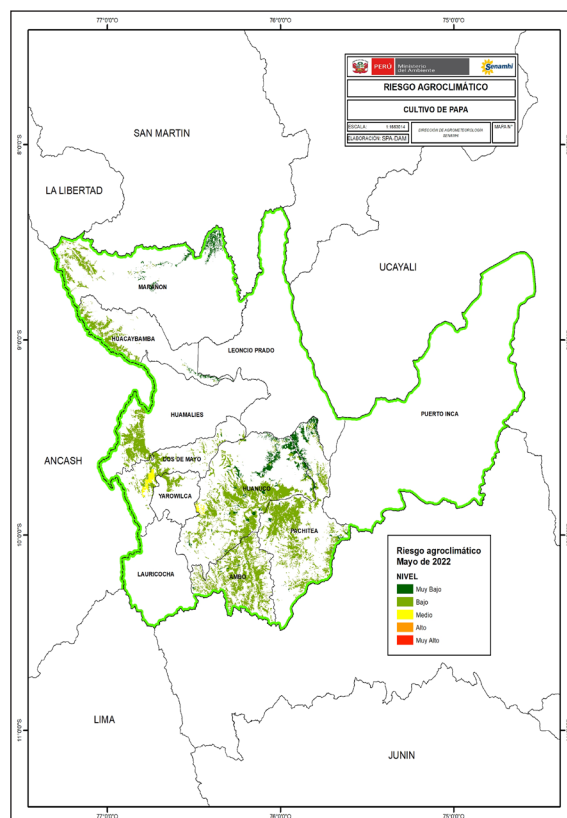


En el presente trimestre abril-mayo-junio, de la campaña agrícola 2021 - 2022, En la cuenca del río Huallaga según las probabilidades de lluvias pronosticadas para el presente trimestre, se presentarán valores normales y bajos en toda la cuenca del río Huallaga principalmente en las provincias de Ambo, Huánuco, Pachitea,

En la cuenca del río Huallaga las temperaturas máximas pronosticadas para el trimestre, se presentan valores dentro de sus normales.

En la cuenca del río Huallaga las temperaturas mínimas pronosticadas para el presente trimestre abril-mayo-junio, presentarán valores normales en forma localizada en la provincia de Huánuco y Ambo.

PARA LOS PROXIMOS MESES LAS PERSPECTIVAS PARA ESTE CULTIVO SON FAVORABLES.





Director de Agrometeorología:
Constantino Alarcón Velazco
Email: calarcon@senamhi.gob.pe

Director Zonal 10
Ing. Hector Vera Arevalo
Email: hvera@senamhi.gob.pe

Análisis y Redacción:
Ing. Jorge A. Romero Estacio
Email: jromero@senamhi.gob.pe

Colaboración:
Dirección Regional de Agricultura Huánuco

Próxima actualización: junio 2022



Servicio Nacional de Meteorología e Hidrología del Perú - SENAMHI
Jr. Cahuide 785, Jesus Maria- Lima

SENAMHI DZ 10
Jr. Prolongacion Abtao Mz A. Lote 4 - Huanuco

Central telefónica: [51 1]
01-6141414.

DZ 10:
[51 1] 062-512070

Consultas y sugerencias:
email:
jromero@senamhi.gob.pe

