

**MONITOREO UMBRALES
DE TEMPERATURA EN
LIMA
DURANTE EL ESTADO DE
EMERGENCIA
FRENTE AL COVID 19**



ABRIL 2022

Vigilancia Climática – Lima Metropolitana

Estaciones meteorológicas

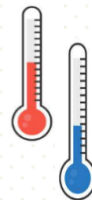


Climatología de las variables Meteorológicas - Abril

ESTACION METEOROLOGICA	TMAX	TMIN
AEROPUERTO INTERNACIONAL	24.8°C	18.5°C
CAMPO DE MARTE	24.8°C	19.0°C
A. VON HUMBOLDT	27.6°C	17.4°C

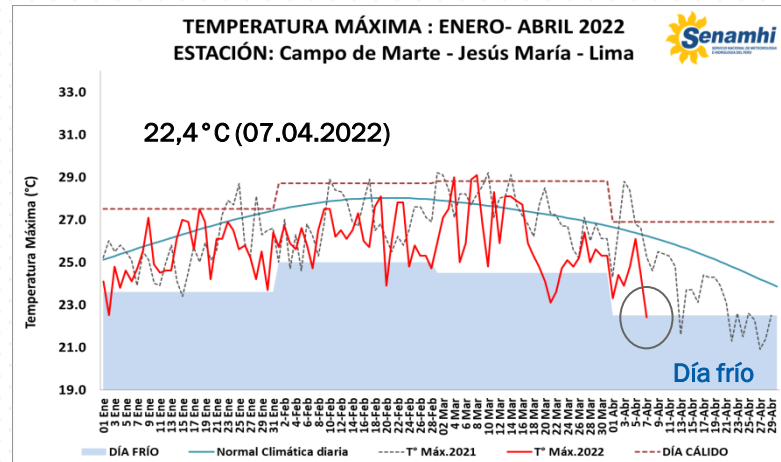
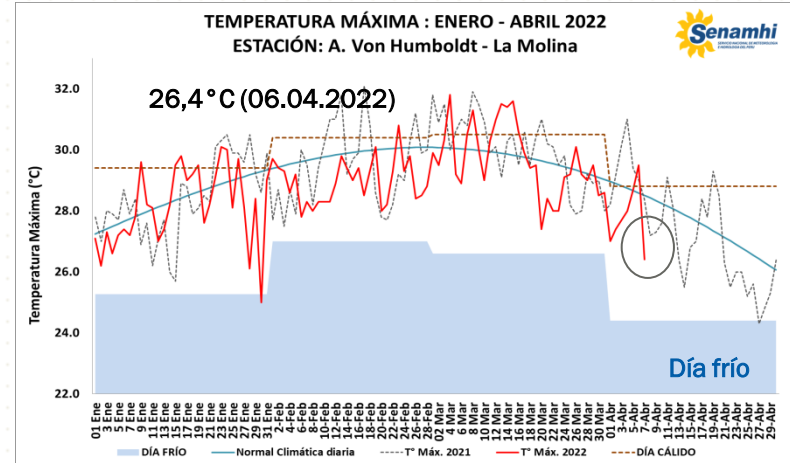
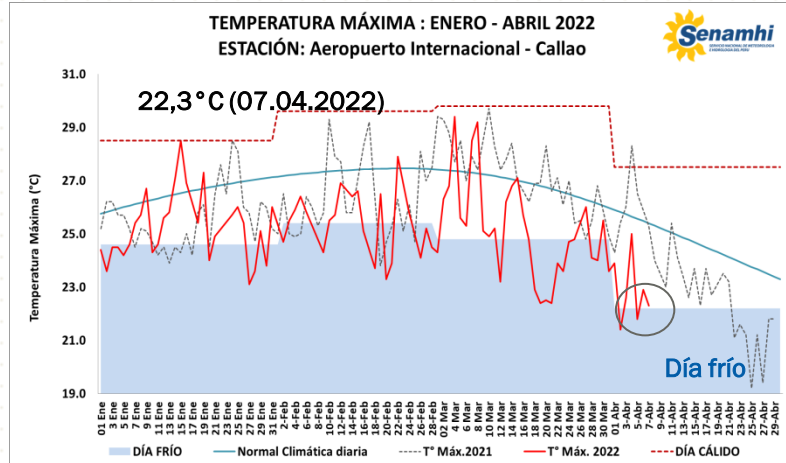
Vigilancia de variables climáticas

- ✓ Temperatura Máxima
- ✓ Temperatura Mínima
- ✓ Precipitación

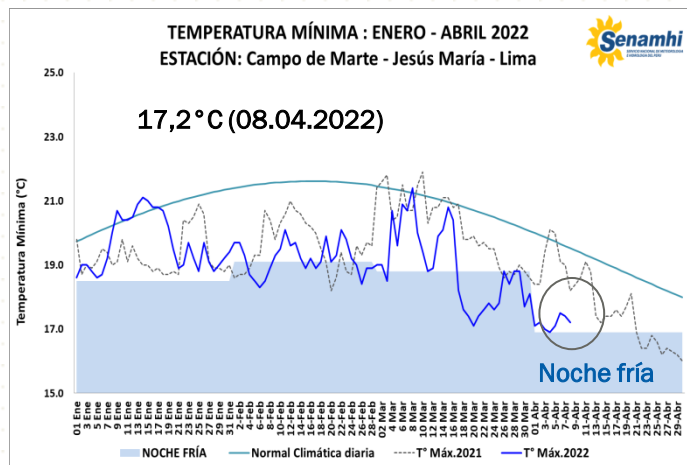
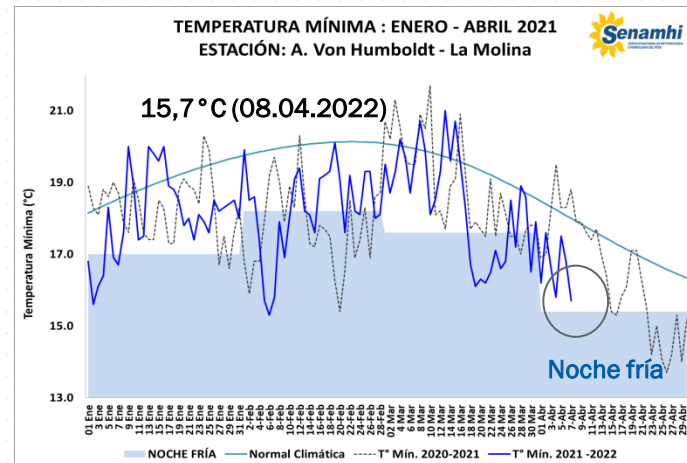
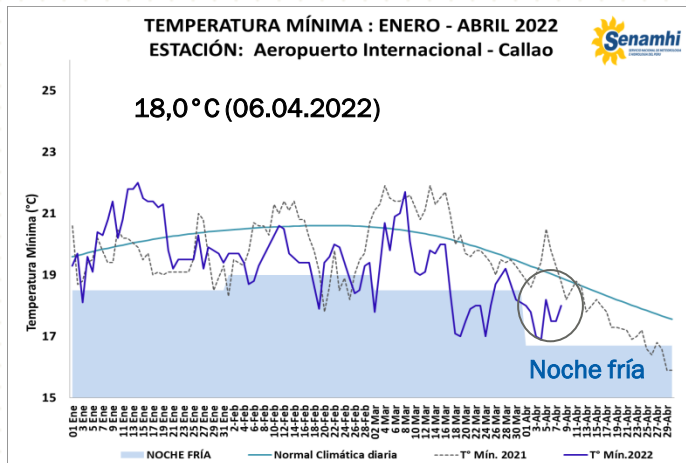


Monitoreo de Temperatura Máxima – Lima

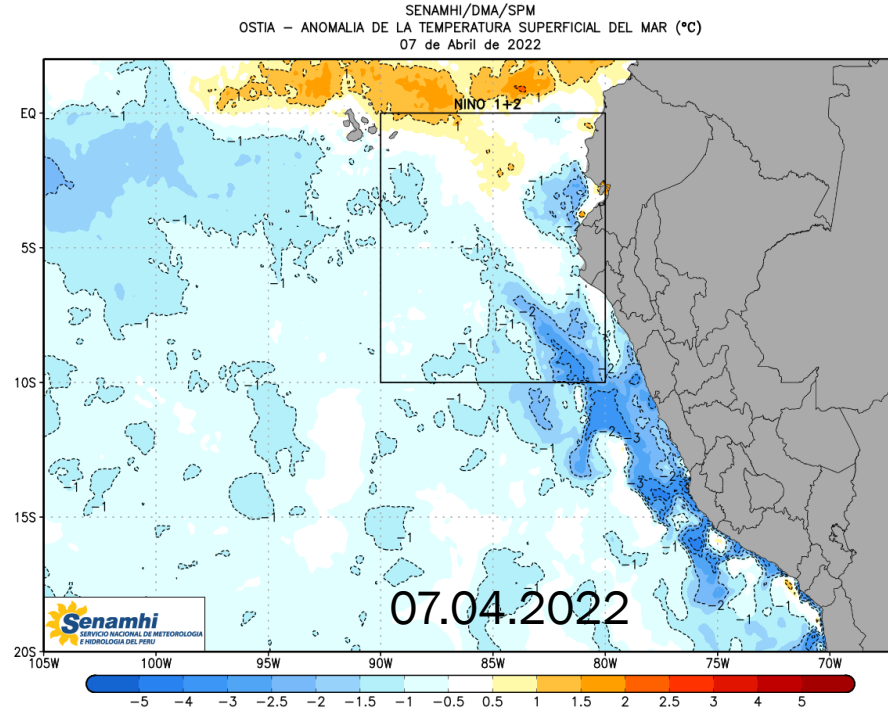
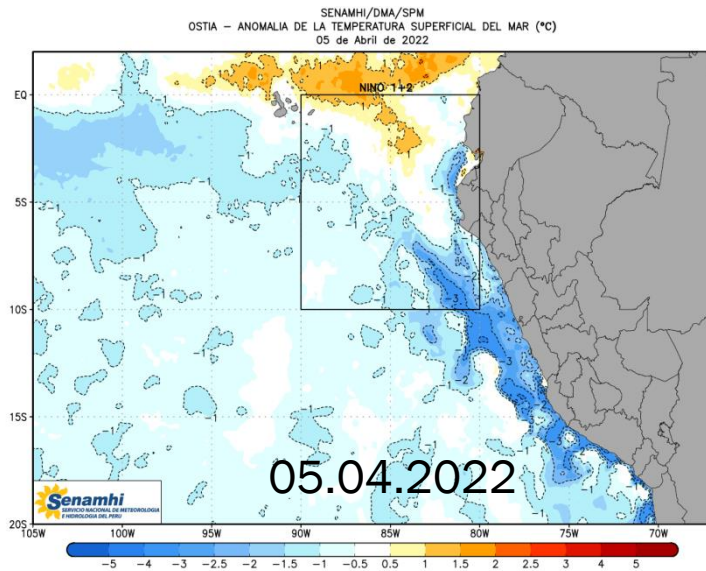
ABRIL 2022



Monitoreo de Temperatura Mínima – Lima ABRIL 2022

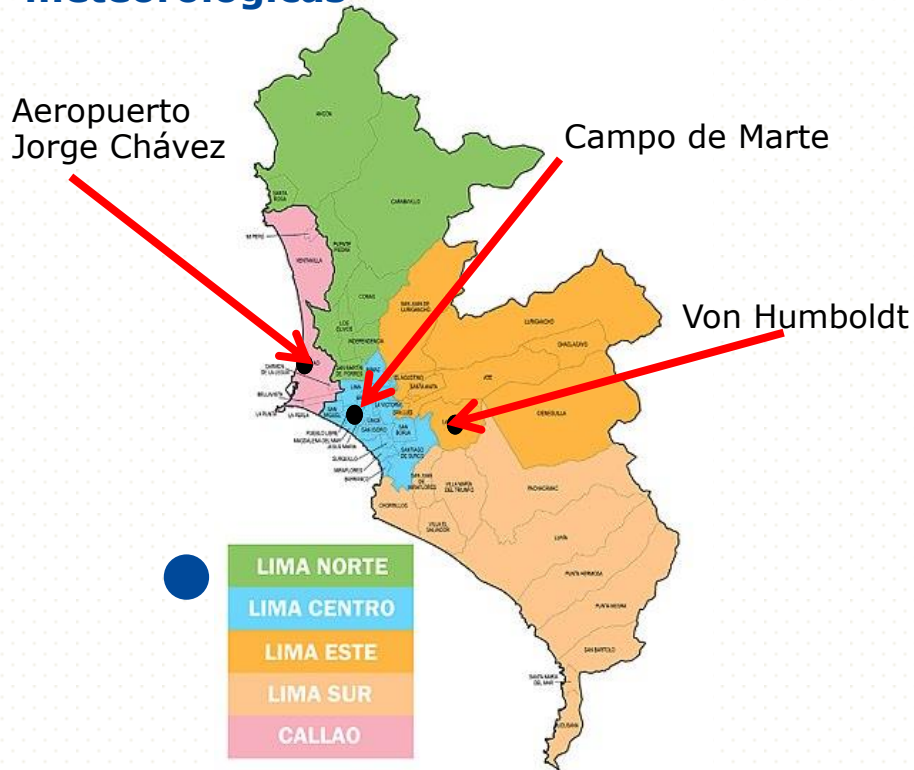


Evaluación de las anomalías de la Temperatura Superficial del Mar - ATSM



Temperaturas del aire – Lima Metropolitana - ABRIL

Estaciones meteorológicas



Temperaturas Máximas - Abril



ESTACION METEOROLOGICA	TMAX más alta	TMAX Más baja
AEROPUERTO INTERNACIONAL	25,0°C (05/04)	20,6°C (02/04)
CAMPO DE MARTE	26,1°C (05/04)	22,4°C (07/04)
A. VON HUMBOLDT	29,5°C (07/04)	27,0°C (01,04)

Temperaturas Mínimas - Abril



ESTACION METEOROLOGICA	TMIN más alta	TMIN Más baja
AEROPUERTO INTERNACIONAL	18,2°C (05/04)	16,9°C (04/04)
CAMPO DE MARTE	17,5°C (06/04)	16,9°C (04/04)
A. VON HUMBOLDT	17,6°C (02/04)	15,7°C (08/04)



PERÚ

Ministerio
del Ambiente



Servicio Nacional de Meteorología e Hidrología del Perú SENAMHI

Jr. Cahuide 785 -721 – Jesús María. Lima 11

Central telefónica: (+511)-614 1414

Pronóstico: (+511) 614 1407

Clima: (+511) 614 1414 – Anexo 461

Consultas y sugerencias:

Imenis@senamhi.gob.pe

clima@senamhi.gob.pe

Elaborado por : L. Menis