

**MONITOREO UMBRALES  
DE TEMPERATURA EN  
LIMA  
DURANTE EL ESTADO DE  
EMERGENCIA  
FRENTE AL COVID 19**



**ABRIL 2022**

# Vigilancia Climática – Lima Metropolitana

## Estaciones meteorológicas

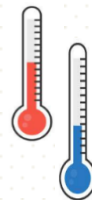


## Climatología de las variables Meteorológicas - Abril

ESTACION METEOROLOGICA	TMAX	TMIN
AEROPUERTO INTERNACIONAL	24.8°C	18.5°C
CAMPO DE MARTE	24.8°C	19.0°C
A. VON HUMBOLDT	27.6°C	17.4°C

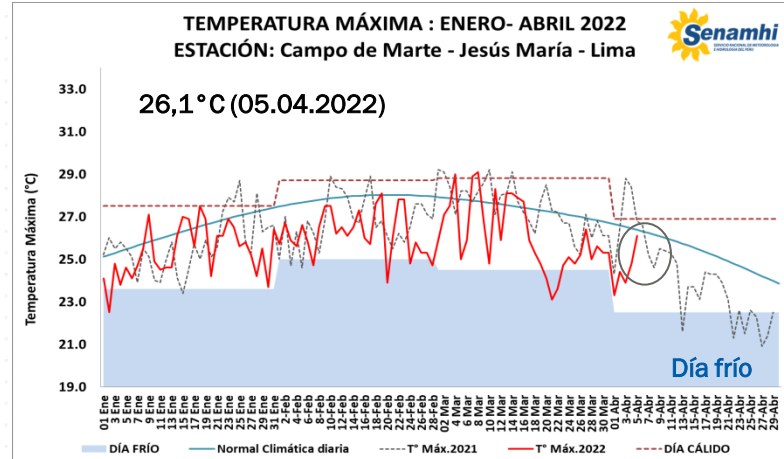
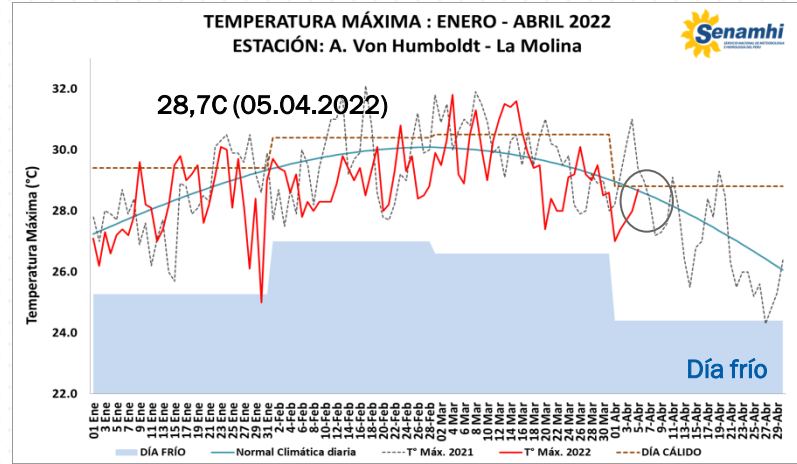
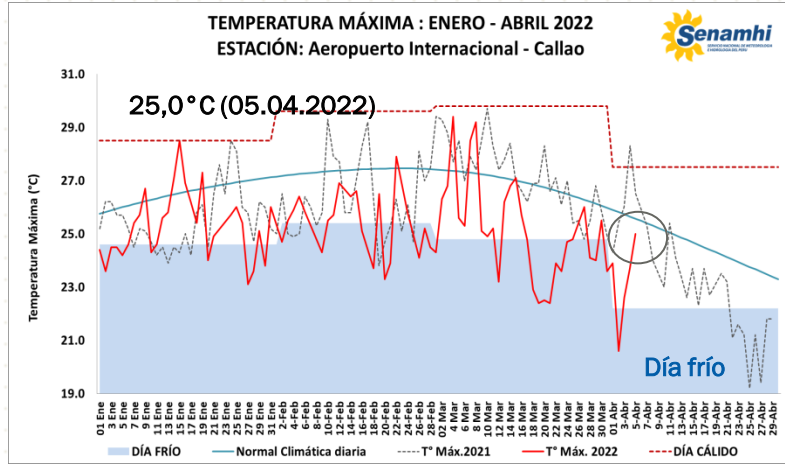
## Vigilancia de variables climáticas

- ✓ Temperatura Máxima
- ✓ Temperatura Mínima
- ✓ Precipitación

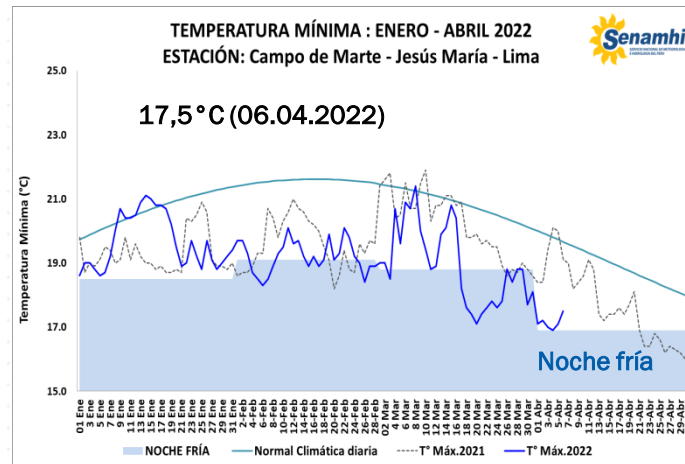
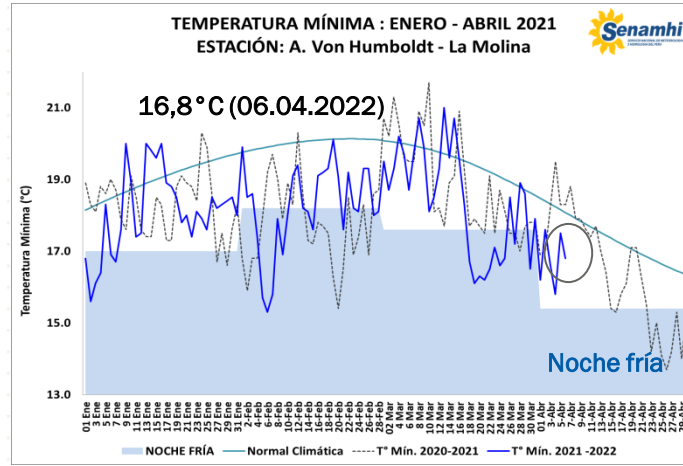
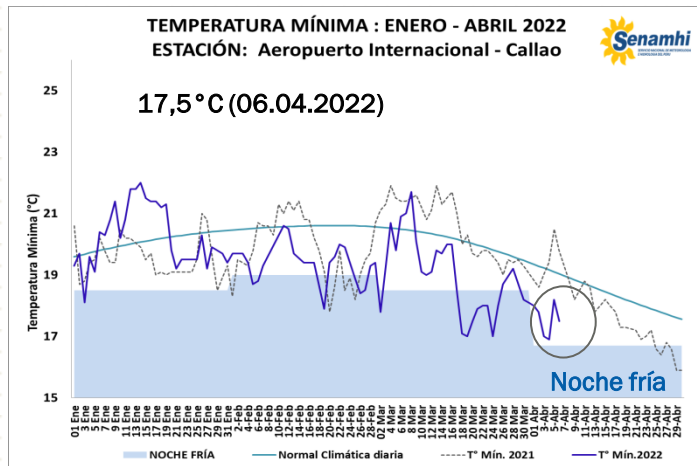


# Monitoreo de Temperatura Máxima – Lima

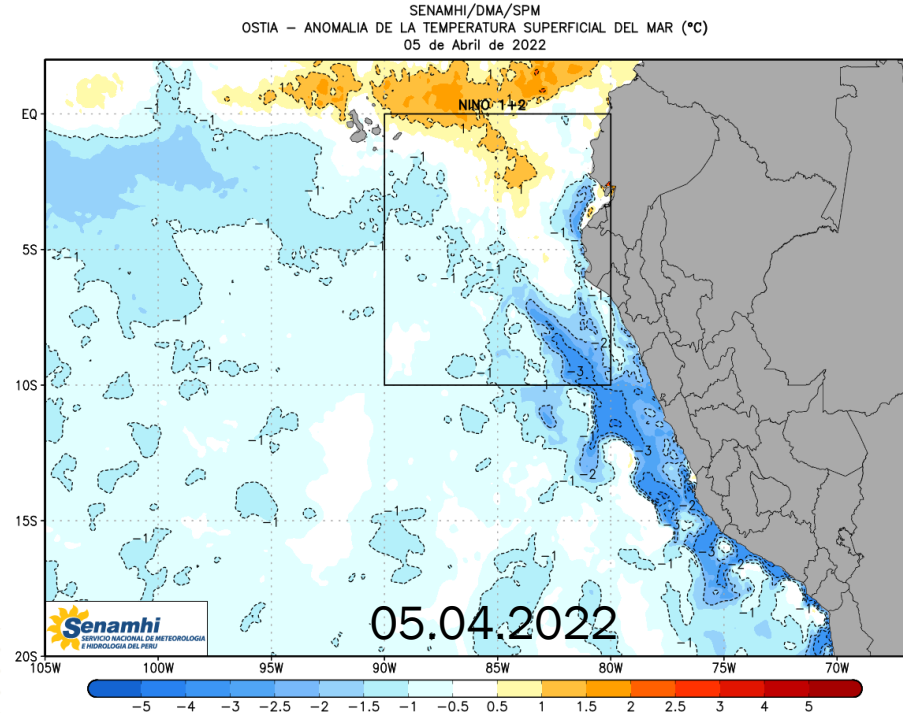
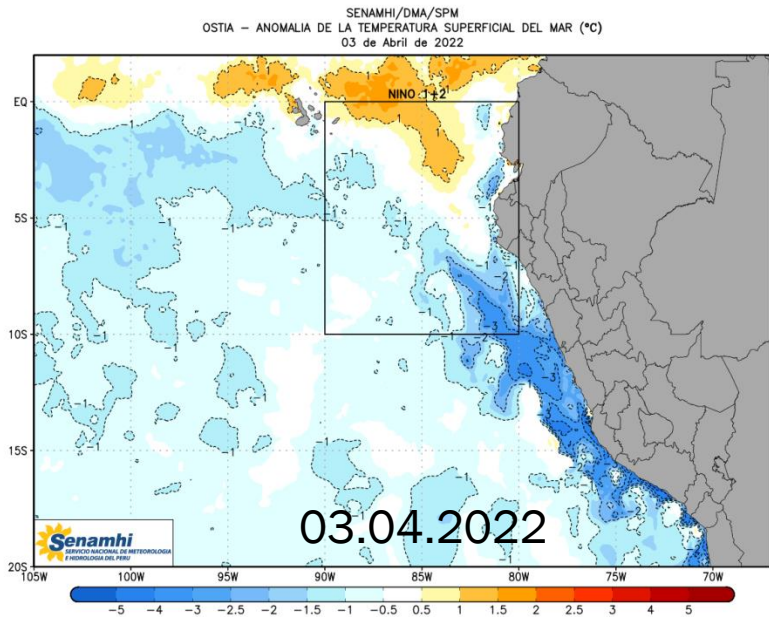
## ABRIL 2022



# Monitoreo de Temperatura Mínima – Lima ABRIL 2022

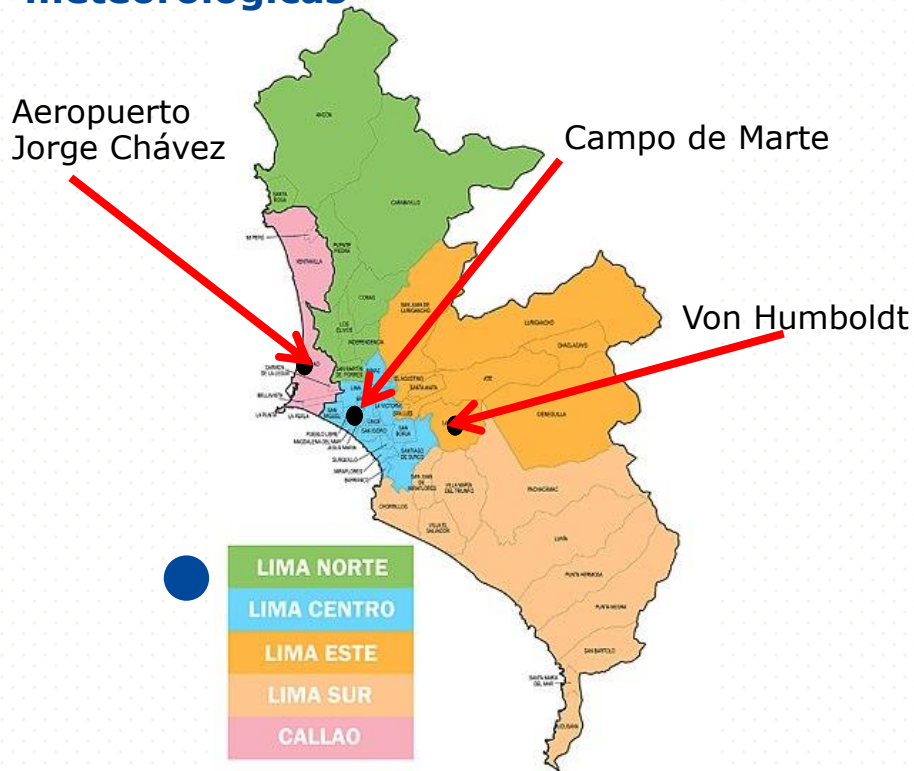


# Evaluación de las anomalías de la Temperatura Superficial del Mar - ATSM



# Temperaturas del aire – Lima Metropolitana - ABRIL

## Estaciones meteorológicas



## Temperaturas Máximas - Abril



ESTACION METEOROLOGICA	TMAX más alta	TMAX Más baja
AEROPUERTO INTERNACIONAL	<b>25,0°C</b> (05/04)	20,6°C (02/04)
CAMPO DE MARTE	<b>26,1°C</b> (05/04)	23,3°C (01/04)
A. VON HUMBOLDT	<b>28,7°C</b> (05/04)	27,0°C (01,04)

## Temperaturas Mínimas - Abril



ESTACION METEOROLOGICA	TMIN más alta	TMIN Más baja
AEROPUERTO INTERNACIONAL	18,2°C (05/04)	<b>16,9°C</b> (04/04)
CAMPO DE MARTE	17,5°C (06/04)	<b>16,9°C</b> (04/04)
A. VON HUMBOLDT	17,6°C (02/04)	<b>15,8°C</b> (04/04)



PERÚ

Ministerio  
del Ambiente



## Servicio Nacional de Meteorología e Hidrología del Perú SENAMHI

Jr. Cahuide 785 -721 – Jesús María. Lima 11

Central telefónica: (+511)-614 1414

Pronóstico: (+511) 614 1407

Clima: (+511) 614 1414 – Anexo 461

Consultas y sugerencias:

[Imenis@senamhi.gob.pe](mailto:Imenis@senamhi.gob.pe)

[clima@senamhi.gob.pe](mailto:clima@senamhi.gob.pe)

Elaborado por : L. Menis