

PRONÓSTICO DE RIESGO AGROCLIMÁTICO

DICIEMBRE - FEBRERO

CULTIVO: CAFÉ

Fuente: ifinca

En la selva norte, durante los meses de diciembre y enero se presentarían condiciones térmicas diurnas y nocturnas de normales a superiores; mientras que, para el mes de febrero, se prevé condiciones térmicas dentro de su rango normal. Los acumulados de lluvia estarían entre normales a superiores a lo histórico.

SELVA NORTE

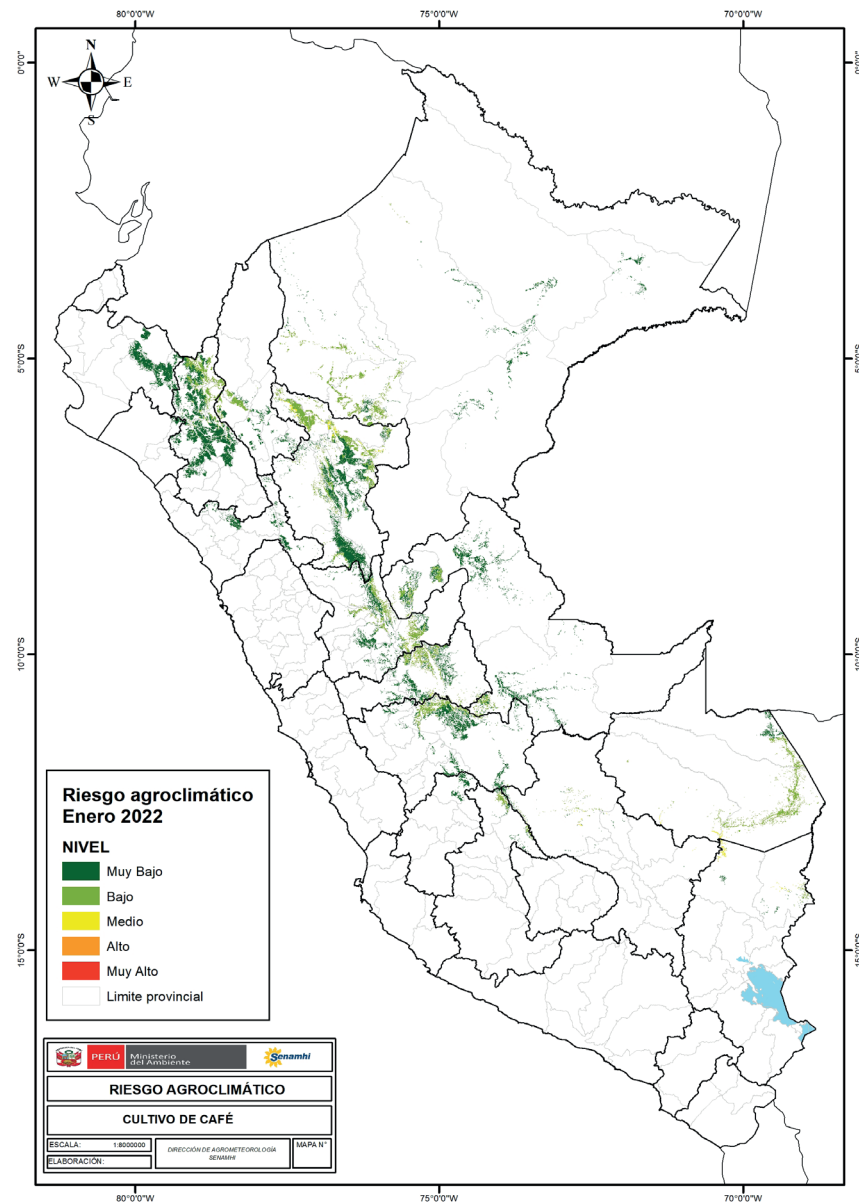
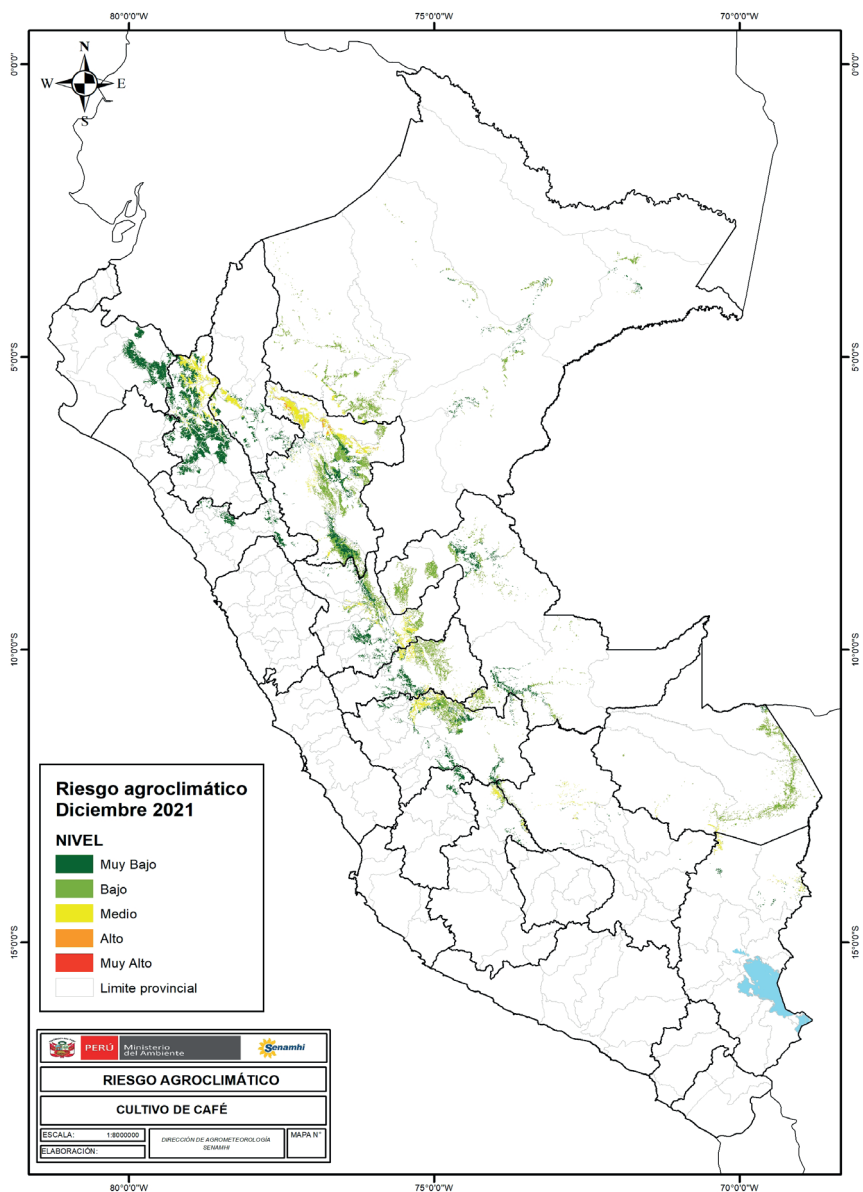
El nivel de riesgo agroclimático para el cultivo de café estaría entre valores de muy bajo y medio entre los meses de diciembre y febrero, debido a que se presentarían precipitaciones entre normales y superiores a su climatología; en tanto que, la temperatura máxima se mantendría cercana a sus valores normales. Hacia el mes de enero se presentarían temperaturas máximas entre normales y ligeramente superiores que serían favorables para la etapa de fructificación y maduración. En Cajamarca (Chirinos), las precipitaciones serían favorables para la fase de fructificación; en Amazonas (El Palto) se presentarían condiciones favorables para la fase de fructificación; en San Martín (Soritor, Naranjillo y Pacayzapa), se podría presentar un nivel de riesgo agroclimático medio en el mes de diciembre; sin embargo, hacia los meses de enero y febrero, el nivel de riesgo para el cultivo de café en la selva norte disminuiría a muy bajo y bajo.

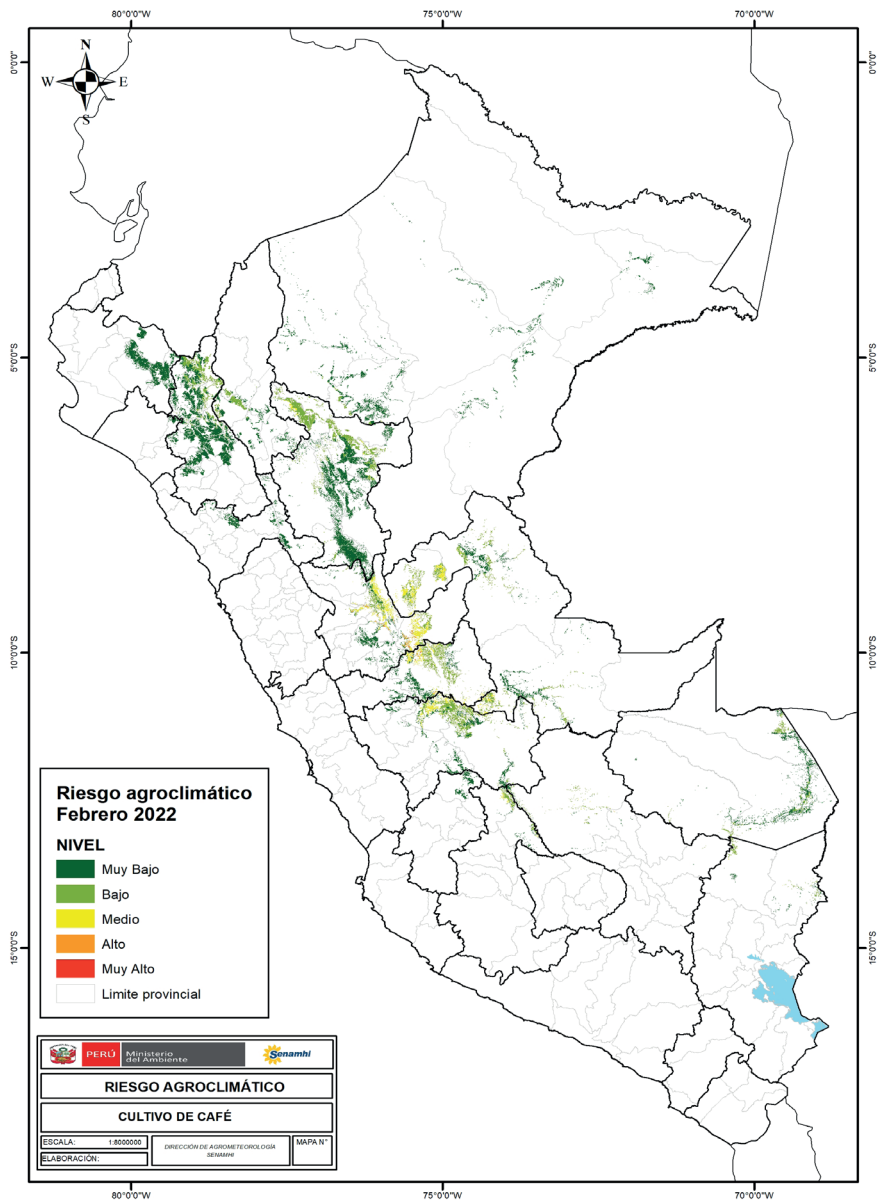
SELVA CENTRAL Y SUR

En los departamentos de Huánuco, Pasco y Junín, el nivel de riesgo agroclimático estaría entre medio y alto; se presentarían condiciones agroclimáticas ligeramente favorables para la etapa de maduración y cosecha. En la selva central, en el departamento de Huánuco (La Divisoria), la probable ocurrencia de precipitaciones sobre sus valores normales y la temperatura diurna entre valores normales y superiores permitiría conservar el buen estado fitosanitario del cultivo en fase de fructificación en parcelas de la parte baja hasta los 800 m s.n.m.; en tanto que, en parcelas sobre los 800 m s.n.m., en etapa de maduración y cosecha, las condiciones meteorológicas serían favorables. Entre los meses de diciembre y febrero, el riesgo agroclimático estaría entre niveles de muy bajo y bajo en la selva sur, en el departamento de Puno (Tambopata), a consecuencia de las condiciones de precipitación y temperatura estarían cercanas a sus valores normales y favorecerían la fase de fructificación.

[PARA MÁS INFORMACIÓN AGROCLIMÁTICA,](#)
[SUSCRIBETE AQUÍ](#)







TENER EN CUENTA:

El análisis del pronóstico de riesgo agroclimático es interpretado a partir de mapas provenientes de pronósticos climáticos. La incertidumbre de la predicción agroclimática aumenta en la medida en que sean más alejadas las fechas iniciales con respecto a la emisión del informe de predicción. Los boletines se actualizan mensualmente.

Próxima actualización: Enero 2022