



PERÚ

Ministerio del Ambiente

Servicio Nacional de Meteorología e Hidrología del Perú - SENAMHI

SUBDIRECCION DE PREDICCION HIDROLOGICA



viernes, 13 de agosto de 2021

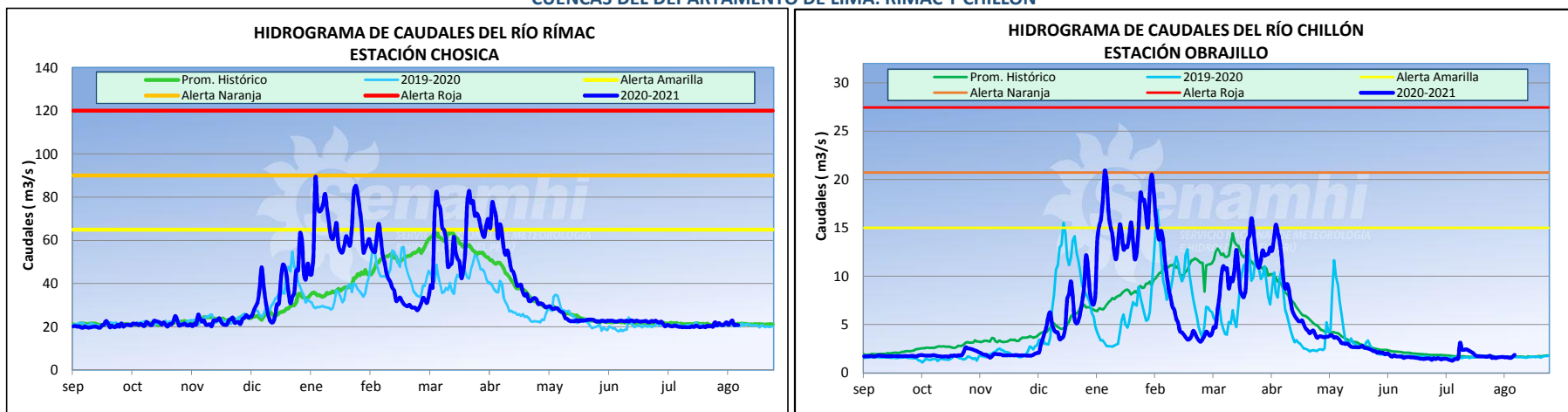
Hora de emisión: 11:00hrs

Año Hidrológico 2020/2021

N°194 - 21

### Pronóstico Hidrológico Diario

#### CUENCAS DEL DEPARTAMENTO DE LIMA: RÍMAC Y CHILLÓN



CUENCAS	ESTACIÓN	CAUDALES DEL DÍA ANTERIOR (m³/seg.)				CAUDALES DE HOY (m³/seg.)			
		Promedio	Normal Diario	Min.	Máx.	Promedio a las 11:00 hrs	Normal Diario	Min.	Máx.
Rímac	Chosica	20.9	21.4	19.6	23.5	20.8	21.3	19.4	23.8
Chillón	Obrajillo	1.7	1.7	1.6	1.9	1.9	1.7	1.8	1.9

#### CONCLUSIONES Y PREVISIONES

Hasta las 11:00 hrs el caudal de los ríos Rímac y Chillón presentan anomalías de -2% y 11% respectivamente. De acuerdo a las salidas del modelo de pronóstico de caudales, para las próximas 72 horas se esperan los siguientes caudales:

Río	Caudal Promedio (m³/s)		
	24 horas	48 horas	72 horas
Rímac	19.2 - 24.03	19.2 - 24.22	19.3 - 24.15
Chillón	1.49 - 2.16	1.5 - 2.15	1.45 - 2.16

Mayor información en los teléfonos de la Dirección de Hidrología (01) 6141409 RPM: #672511 - 984299716

SERVICIO NACIONAL DE METEOROLOGÍA E HIDROLOGÍA DEL PERÚ

Jr. Cahuide 785 Jesús María Teléfono: 6141414 Email: comunicaciones@senamhi.gob.pe / www.senamhi.gob.pe