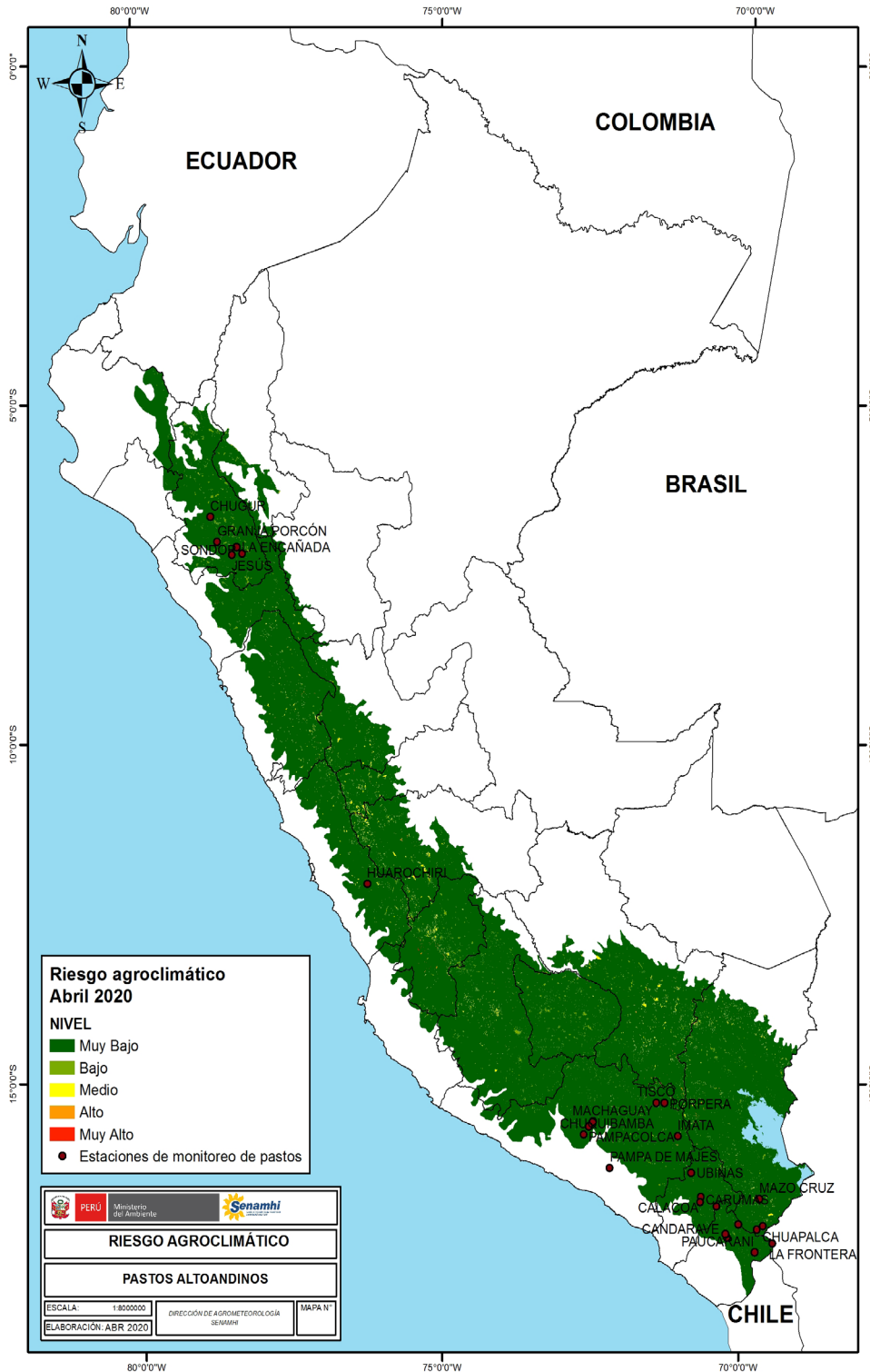


# RIESGO AGROCLIMÁTICO PASTOS



ABRIL 2020



## Síntesis

Para el mes de abril, en gran parte de la sierra sur, centro y norte, predominaría nivel de riesgo muy alto y puntos focalizados del nivel de riesgo medio, debido a que, se esperarían lluvias normales a inferiores a su valor esperado con temperaturas cálidas, por lo que, la tasa de crecimiento vegetativo y el volumen de cosecha de los pastizales (Ichu, Crespillo, Iru ichu y Chilligua), disminuirían debido a las condiciones climatológicas; similar riesgo, se prevé para los pastizales cultivados (alfalfa, ryegrass), debido a la prevalencia de días cálidos y lluvias escasas, los que incrementarían las necesidades hídricas por causa de la evapotranspiración.

Próxima Actualización: mayo de 2020