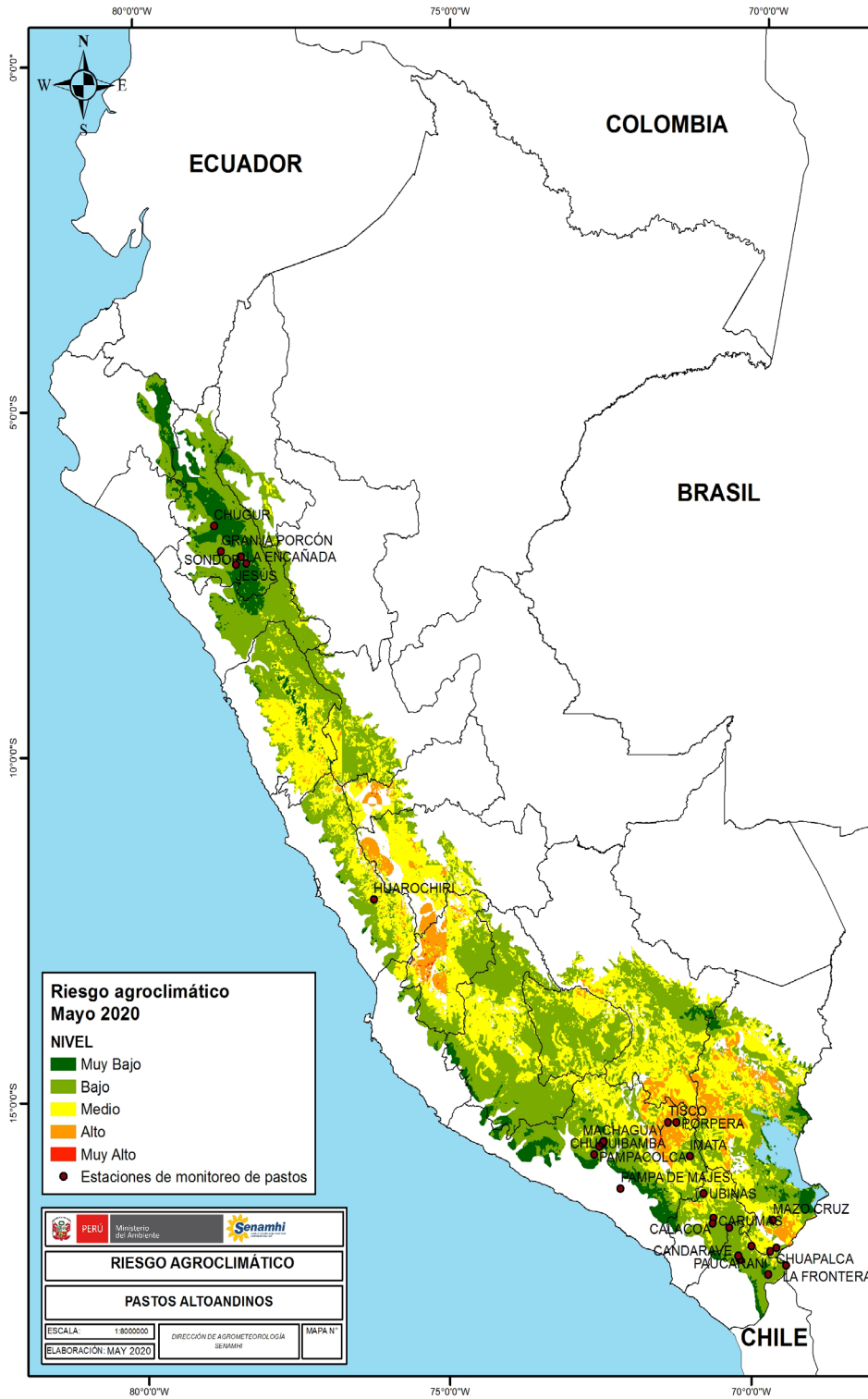


RIESGO AGROCLIMÁTICO PASTOS



MAYO 2020



Síntesis

En algunas localidades altoandinas de la sierra sur como Pampa Umalzo (Moquegua); Chuapalca, Paucarani, Vilacota, La Frontera (Tacna); Imata (Arequipa) predominarían niveles de riesgo entre bajo y medio para los pastizales de la zona; mientras que en otros sectores como Mazo Cruz y Capazo (Puno); Tisco, Porpera, (Arequipa) el riesgo se incrementaría hasta un nivel alto, ya que se espera con mayor probabilidad, escasa precipitación y temperaturas diurnas cálidas producto de su estacionalidad, las cuales propiciarían la senescencia de los pastos, reflejándose en la pérdida de la calidad forrajera y la materia seca.

Asimismo, en las zonas de monitoreo de pastos cultivados como alfalfa, en las localidades de Huarochirí (Lima); Chuquibamba, Machaguay, Pampacolca, (Arequipa); Aricota, Candarave (Tacna), ubicadas por debajo de 3 800 m s. n. m., la disminución de la humedad y el incremento de la radiación solar, propias de la estación, ocasionarían un aumento de las necesidades hídricas, en estos casos el riesgo sería entre bajo y medio, ya que, en la mayoría de los casos, se viene supliendo los requerimientos hídricos mediante riegos.

En la sierra norte predominarían niveles de riesgo entre bajo y muy bajo, ya que se espera precipitaciones acumuladas superiores a su climatología, que mantendrían la humedad disponible, favoreciendo el desarrollo vegetativo de los pastos cultivados como alfalfa, rye grass y otros.

Próxima Actualización: Junio de 2020