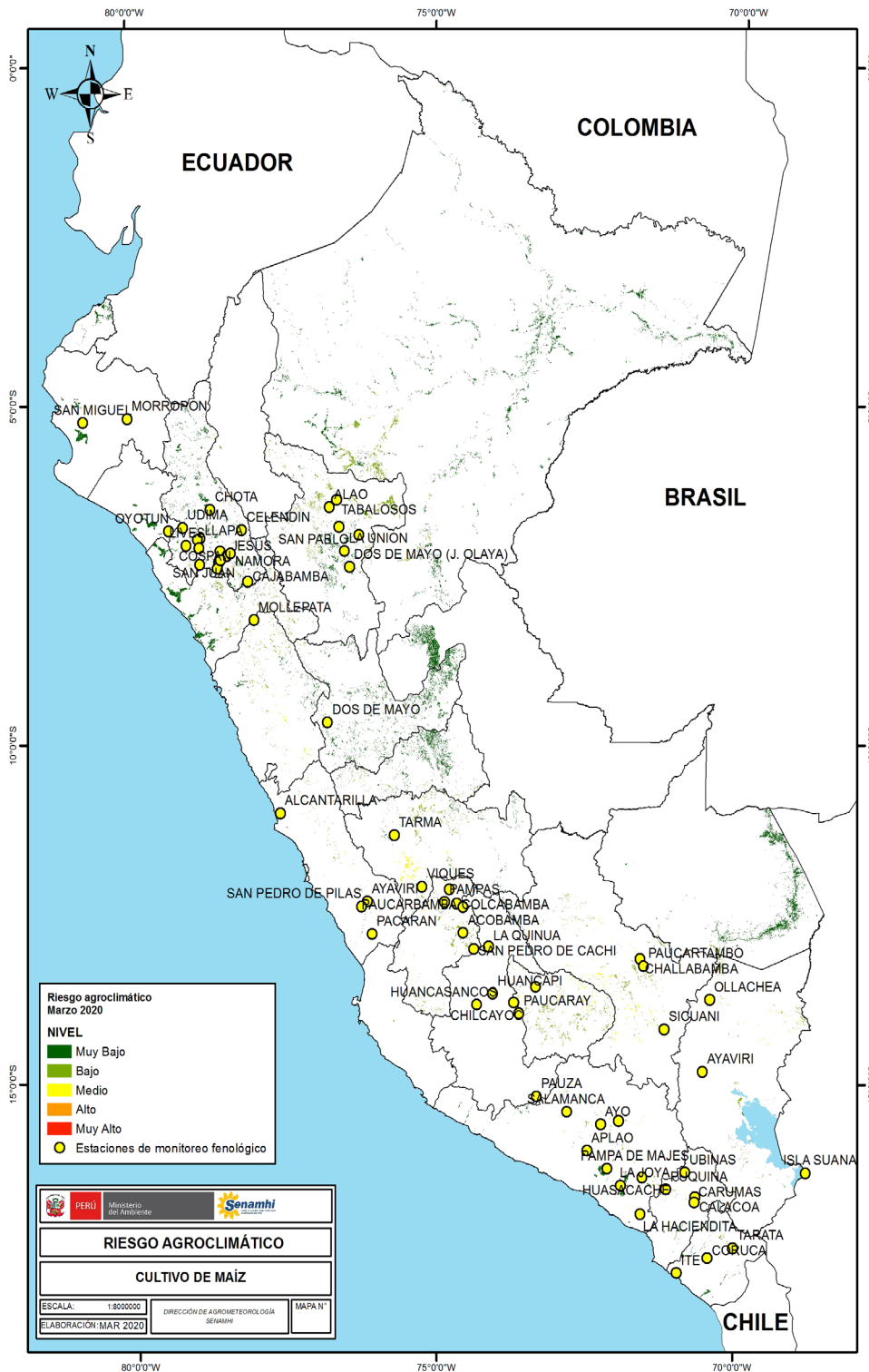


RIESGO AGROCLIMÁTICO MAÍZ

MARZO 2020



Síntesis

A lo largo de la costa se prevé condiciones térmicas entre normales y ligeramente cálidas. Respecto a las lluvias, en la costa norte y centro, los acumulados no superarían su climatología; mientras que, en la costa sur se prevé exceso de precipitación; el riesgo agroclimático sería muy bajo para el cultivo de maíz amarillo duro en toda la región de la costa.

En la sierra se prevén condiciones térmicas entre normales y ligeramente cálidas; sin embargo, se observa la predominancia de valores de temperatura mínima por encima de su variabilidad climática. En la sierra norte y centro se prevé déficit de precipitación; mientras que, en la sierra centro oriental y sierra sur se registrarían acumulados superiores a su normal histórica; estas lluvias favorecerían las necesidades hídricas del maíz amiláceo durante la panoja, espiga y maduración; sin embargo en algunos lugares las lluvias, de moderadas a fuertes, afectarían a los cultivos ubicado en la ribera de los ríos.

En la selva norte se prevé condiciones térmicas entre normales y ligeramente cálidas; respecto a la lluvia, predominaría el déficit de precipitaciones; sin embargo, en Amazonas y al norte de San Martín se podrían registrar lluvias por encima de su variabilidad climática; estas condiciones termoplumiométricas condicionarían un riesgo agroclimático bajo sin efectos significativos para los campos agrícolas que entrarían en descanso.

Próxima Actualización: abril de 2020