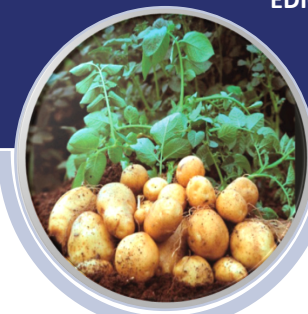


# PRONÓSTICO AGROMETEOROLÓGICO CULTIVO PAPA



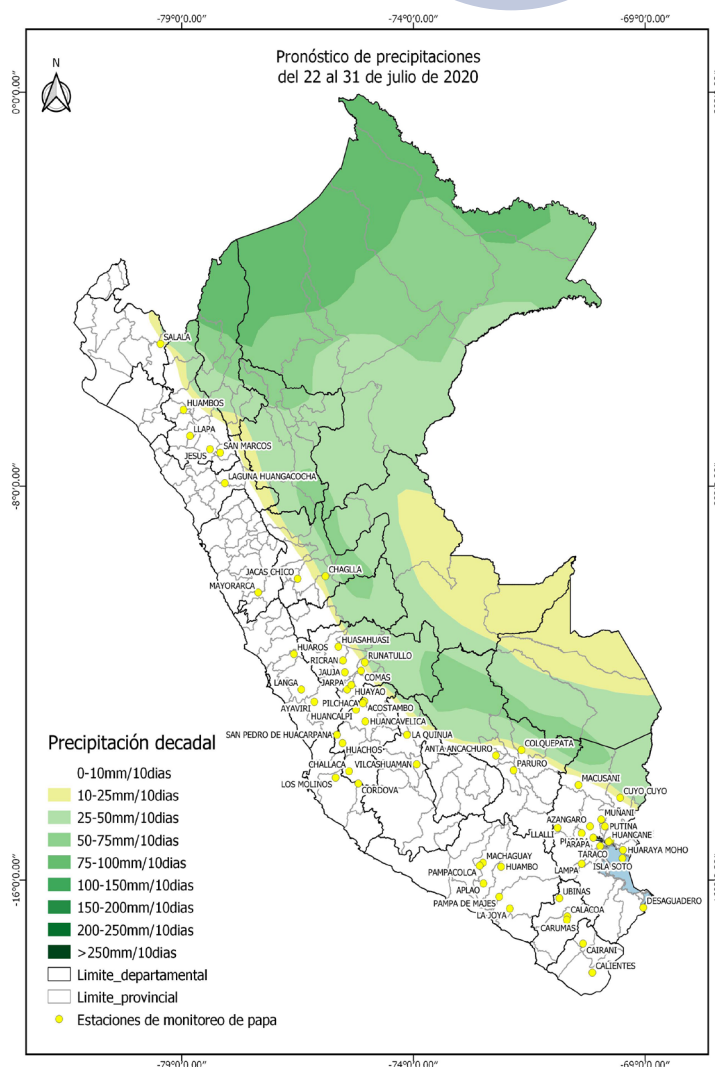
## Pronóstico Agrometeorológico

Del 22 al 31 de julio del 2020

Durante los próximos días, persistirán mayores necesidades hídricas de los sembríos de papa de la región andina; debido a que, se prevé lluvias acumuladas por debajo de 10 mm/década, escasa humedad ambiental y un incremento de la radiación solar en gran parte de la región, lo que aumentaría los niveles de evapotranspiración de los campos de papa en pleno crecimiento vegetativo y floración, especialmente en los valles interandinos ubicados por debajo de los 3000 msnm, donde se viene desarrollando la campaña chica 2020. Sin embargo, en aquellas plantaciones que finalizaron su periodo vegetativo, estas condiciones ambientales acelerarán el proceso de maduración de tubérculos, favoreciendo la cosecha.

En cuanto a las temperaturas mínimas, los plantaciones de papa que se ubican en torno a los 3000 msnm, disminuirán su tasa de crecimiento vegetativo, debido a que los próximos días se presentarían temperaturas mínimas por debajo de su promedio, en la sierra central y sur, principalmente en las partes altas.

En la franja costera, en los sectores centro y sur, continuarán incrementos de la velocidad del viento, generando lloviznas y neblinas aisladas, favoreciendo los sembríos de papa.



Próxima Actualización 05 de agosto de 2020

## Tener en cuenta

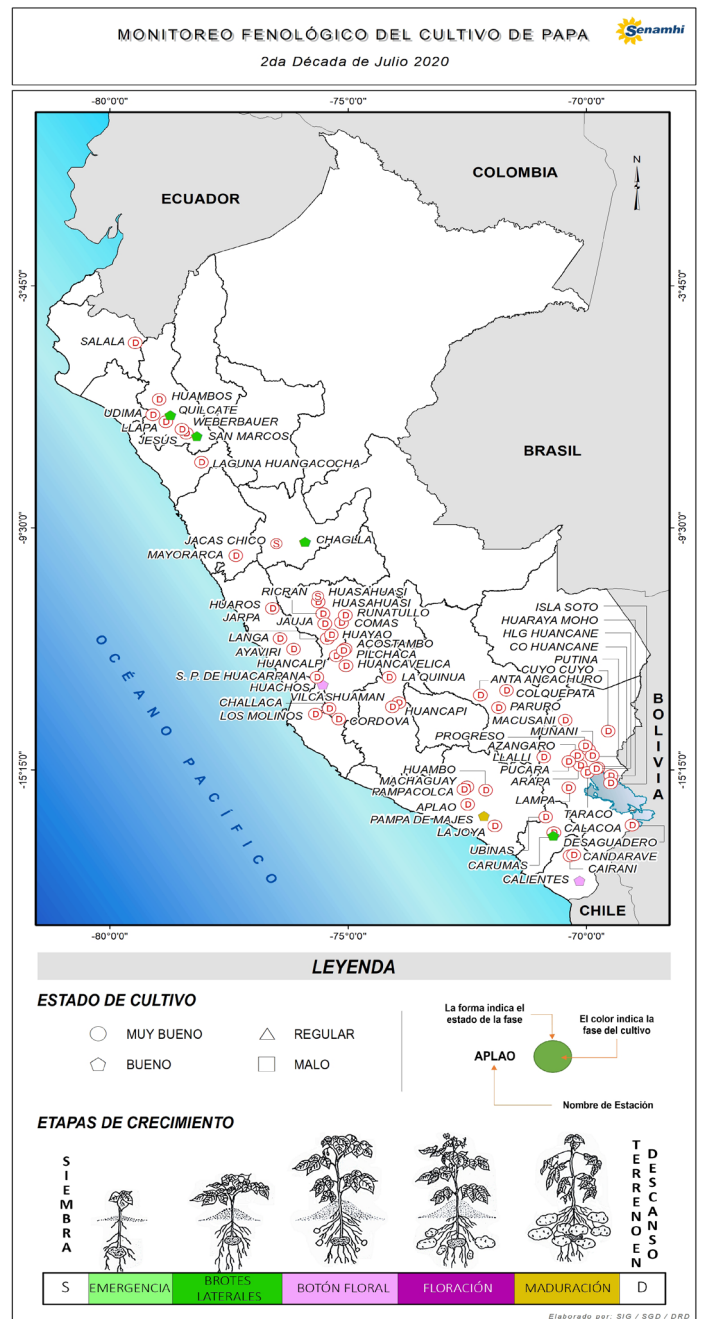
- El Pronóstico Agrometeorológico: herramienta de previsión que indica el posible comportamiento de los cultivos ante determinadas condiciones atmosféricas previstas, el cual apoya el planeamiento y manejo de las actividades agropecuarias.
- Monitoreo Agrometeorológico: es el seguimiento continuo de la influencia del tiempo y clima en las actividades agropecuarias y forestales.

## Monitoreo fenológico

2ª DÉCADA DE JULIO DEL 2020 (11 al 20)

Al 20 de Julio, en los puntos observación fenológica de las localidades de la sierra norte como San Marcos y Quilcate (Cajamarca) y los sectores de la zona oriental de la sierra central como Jacas Chico, Chaglla, Pano (Huánuco); Runatullo, Huasahuasi (Junín), los sembríos de la campaña chica 2020 predominaron en las fases fenológicas de emergencia y crecimiento vegetativo; asimismo, en los valles interandinos como Huachos (Huancaavelica); Carumas (Tacna), ubicados por debajo de 3000 msnm, se observaron campos de papa en las fases fenológicas de brotes laterales y botón floral.

En la franja costera, en la zona central, las primeras siembras de la campaña chica del presente año, se encuentran en etapa de maduración; mientras que, en la zona sur, en las localidades como Pampa de Majes (Arequipa); Calientes (Tacna), se observó plantaciones en maduración y crecimiento vegetativo.



## Tener en cuenta

- La información presentada en el mapa proviene de la red de observación fenológica del SENAMHI.
- El mapa contiene información de la última fase del cultivo de papa observada al 20 de julio 2020; asimismo, muestra la evaluación visual del estado del cultivo reportada por el observador.

Dirección de Agrometeorología

Subdirección de Predicción Agrometeorológica Telf: [511] 614-1414 anexo 452 / 614-1413 Consultas y Sugerencias: dga@senamhi.gob.pe

## Impactos del clima

Durante los días previos, en la región andina, predominaron lluvias con valores acumulados por debajo de su promedio esperado, generando un índice de humedad con deficiencia extrema en gran parte de los territorios; asimismo, debido a la persistencia de días con escasa nubosidad, las temperaturas diurnas se incrementaron significativamente, superando sus valores promedios. Estas condiciones ambientales, generan mayores necesidades hídricas, producto de altos niveles de evapotranspiración, especialmente los sembríos de papa pertenecientes a la campaña chica 2020 que se encuentran en crecimiento y floración, ubicados en torno a los 3000 msnm; por el contrario, los campos de papa que finalizaron su periodo de crecimiento, aceleraron la maduración de tubérculos, favoreciendo la cosecha.

En algunos sectores como Quilcate (Cajamarca); Cachi-cadan (La Libertad); Jacas Chico (Huánuco) predominaron temperaturas nocturnas por debajo de su promedio esperado, especialmente en los sectores que se ubican por encima de los 3000 msnm de las localidades mencionadas; por lo que, las fases fenológicas de emergencia y crecimiento vegetativo, se retrasaron, afectando la acumulación de materia seca para el proceso de tuberización.

En la franja costera, tanto en la zona central y sur, los sembríos de papa vienen desarrollándose de manera normal, ya que las condiciones térmicas nocturnas y diurnas mostraron valores sin mucha variación con respecto a su climatología.

Gráfico de la Variación Decadal del Índice de la Humedad en la Sierra

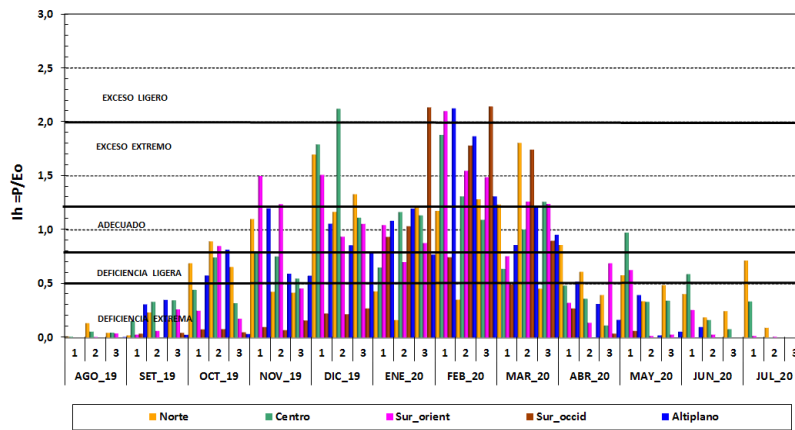
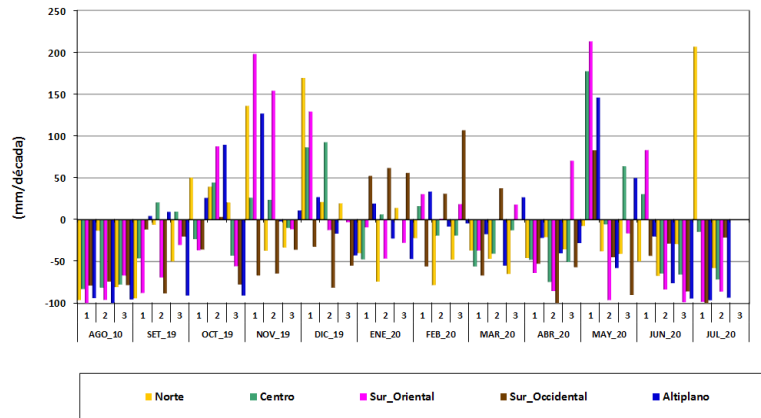


Gráfico de anomalías de la lluvia en la Sierra



Dirección de Agrometeorología

Subdirección de Predicción Agrometeorológica Telf: [511] 614-1414 anexo 452 / 614-1413 Consultas y Sugerencias: dga@senamhi.gob.pe