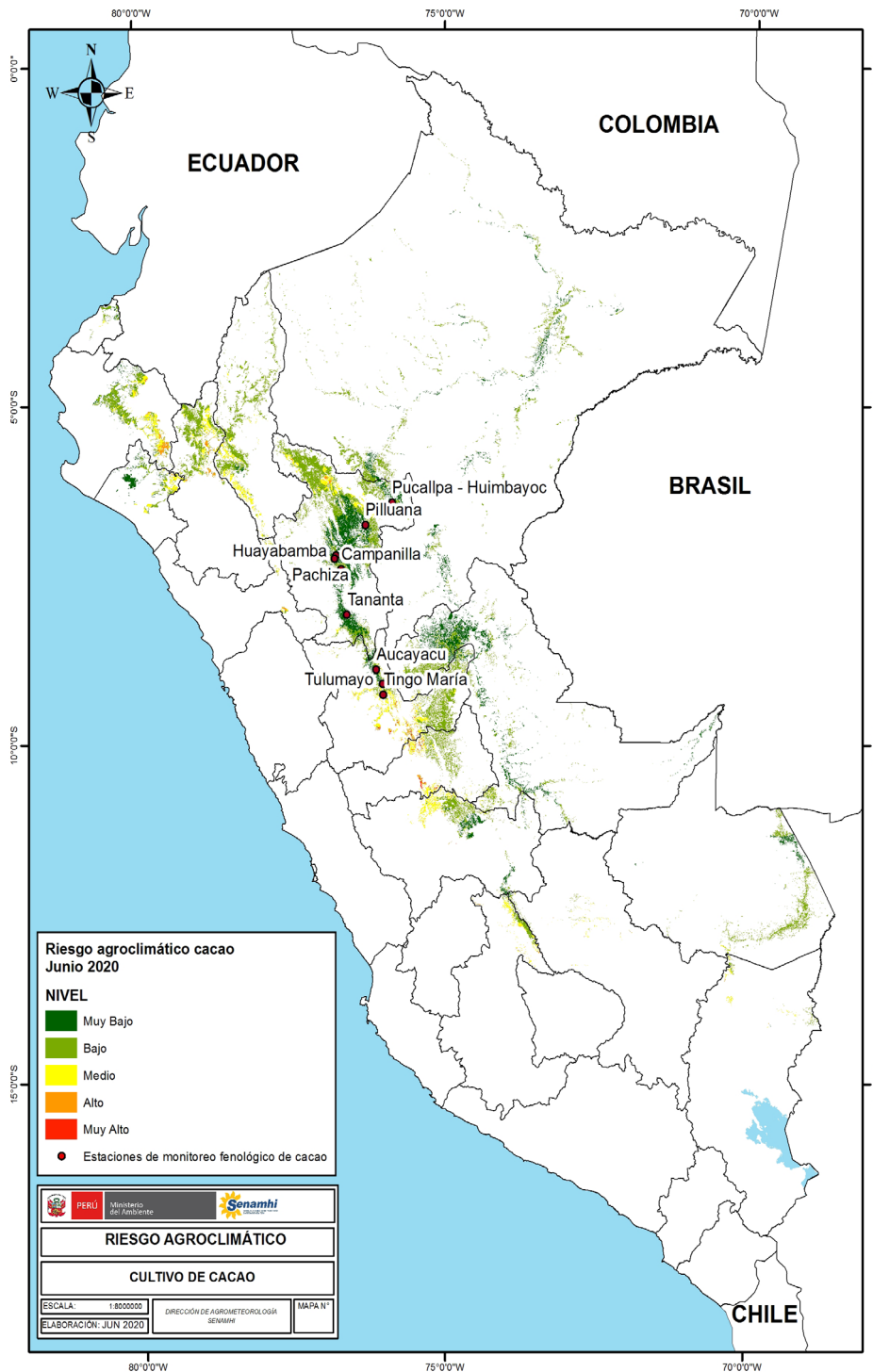


RIESGO AGROCLIMÁTICO CACAO

JUNIO 2020



Síntesis

El riesgo agroclimático, para el cultivo de cacao durante el mes de junio disminuiría ligeramente en la región San Martín debido al probable incremento de las precipitaciones y la temperatura.

En la región San Martín, en las cercanías de las localidades de Pucallpa-Huimbayoc, Pilluana, Huayabamba, Campanilla, Pachiza y Tananta el riesgo agroclimático estaría entre muy bajo y bajo debido a que las condiciones de precipitación y temperatura estarían entre sus valores normales.

En la región Huánuco, en las cercanías de las localidades de Aucayacu y Tulumayo, el riesgo agroclimático estaría entre muy bajo y medio debido a que las precipitaciones estarían dentro de los valores normales.

En la selva sur, las condiciones de precipitación estarían entre bajo y alto debido a que las precipitaciones estarían entre normales y superiores a lo normal, estas condiciones aumentarían el riesgo agroclimático para el cultivo de cacao en la selva sur.

Próxima Actualización: julio de 2020