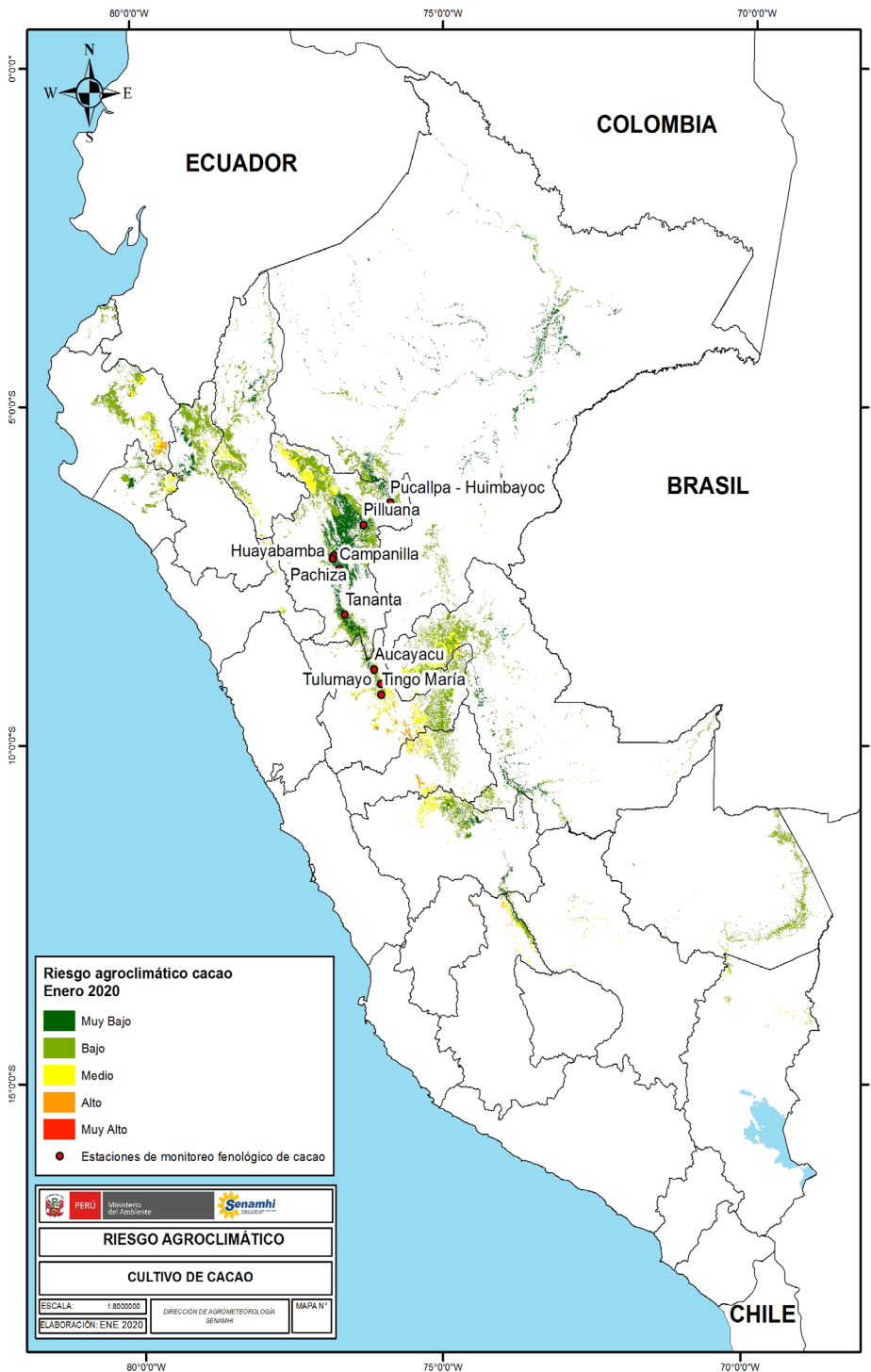


RIESGO AGROCLIMÁTICO CACAO

ENERO 2020



Síntesis

Durante el mes de enero predominarían condiciones de riesgo agroclimático entre muy bajo y alto debido al aumento de las lluvias en la selva alta lo cual podría aumentar la infección de “moniliasis” en aquellas plantaciones donde no se hace un buen manejo de los residuos de las cosechas.

En la selva norte, en la región San Martín, en la cercanías de Pilluana, Huayabamba, Pachiza, Campanilla y Tananta se presentaría riesgo agroclimático entre muy bajo y medio, mientras que en las cercanías de la localidad de Pucallpa-Huimbayoc el riesgo agroclimático sería bajo.

En la selva central, en la región Huánuco, las condiciones de riesgo agroclimático estarían entre muy bajo y alto debido a que se incrementarían las lluvias y la temperatura máxima estaría entre valores normales y superiores a lo normal; sin embargo estas condiciones podrían favorecer la etapa de fructificación debido a que durante esta etapa es necesario que exista humedad en el suelo.

Próxima Actualización: febrero de 2020