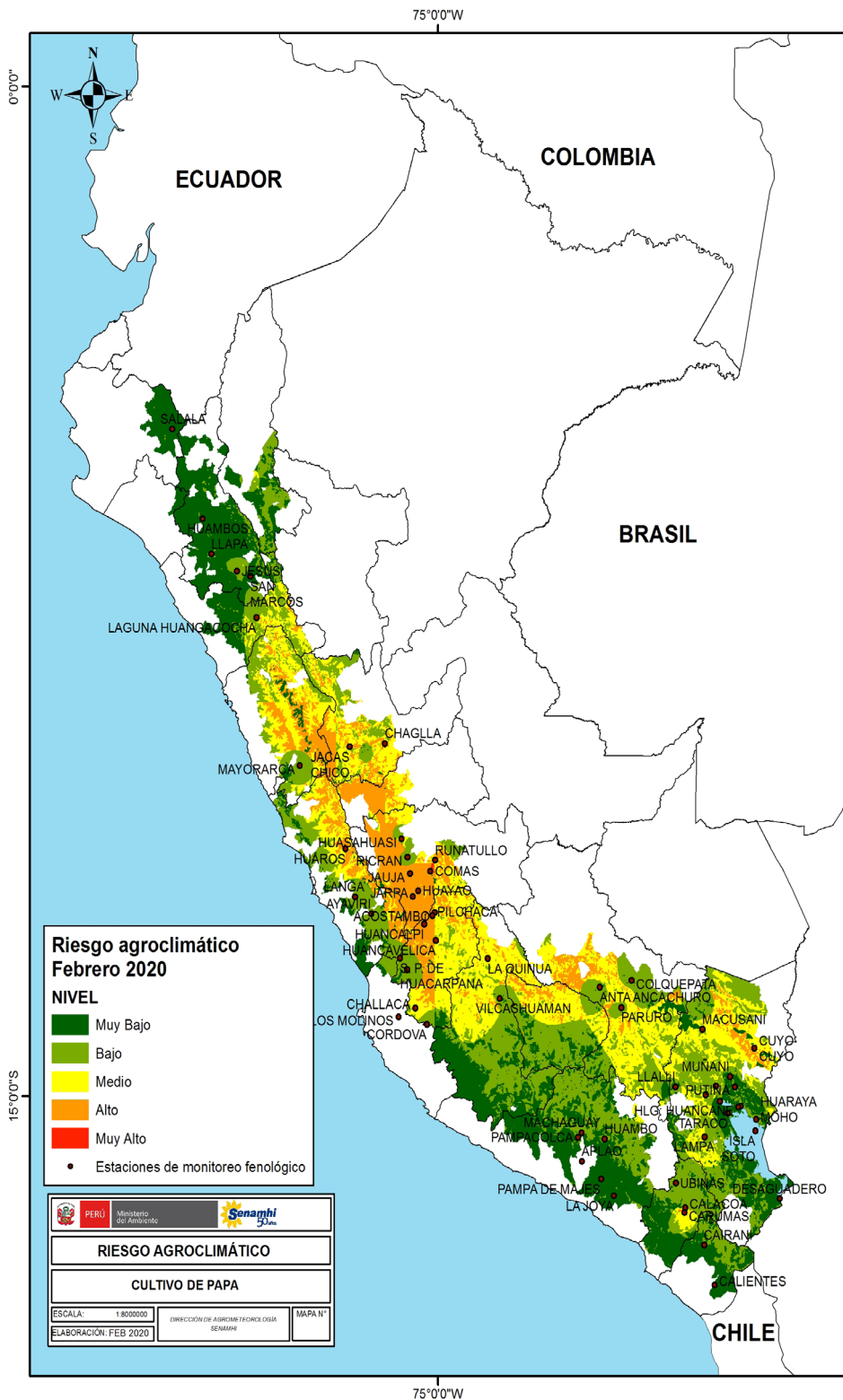


RIESGO AGROCLIMÁTICO PAPA

FEBRERO 2020



Síntesis

PEn el mes de febrero, los sembríos de papa de la sierra norte, sierra sur y el altiplano, presentarían niveles de riesgo entre medio y bajo, ya que se espera con mayor probabilidad, precipitaciones acumuladas con valores de iguales a superiores a su promedio histórico, las cuales promoverían el crecimiento de tubérculos para la cosecha; por el contrario, en aquellas localidades donde las lluvias superen a su nivel histórico, el exceso de humedad propiciaría la presencia de enfermedades fitosanitarias, incrementando el riesgo. Asimismo, no se descartaría, especialmente en los predios cercanos a los causes, mayor riesgo de pérdida, debido a desbordes e inundaciones.

Por otro lado, en la sierra central y parte de la sierra norte, las precipitaciones previstas por debajo de su promedio esperado y la prevalencia de condiciones térmicas cálidas incrementarían los niveles de riesgo debido a una mayor necesidad hídrica por evapotranspiración, afectando el rendimiento de cosechas.

Próxima Actualización: marzo de 2020