

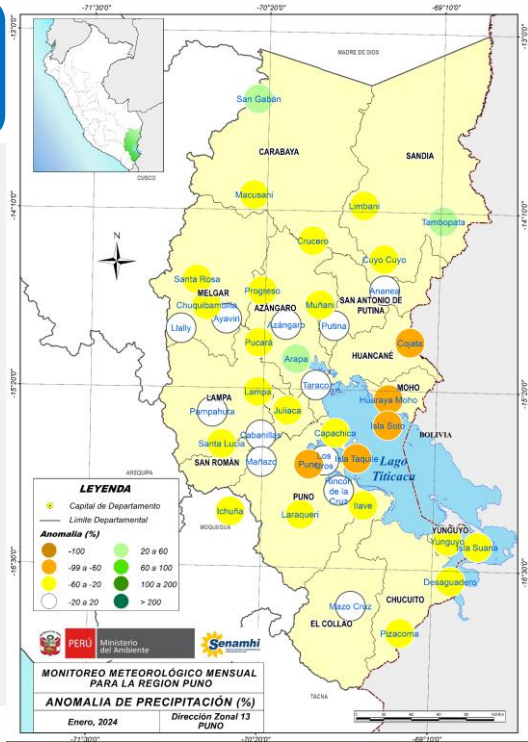
BOLETÍN SUR-ANDINO PUNO N° 38 – FEBRERO 2024

PRONÓSTICO TRIMESTRAL DE PRECIPITACIONES PARA EL DEPARTAMENTO DE PUNO

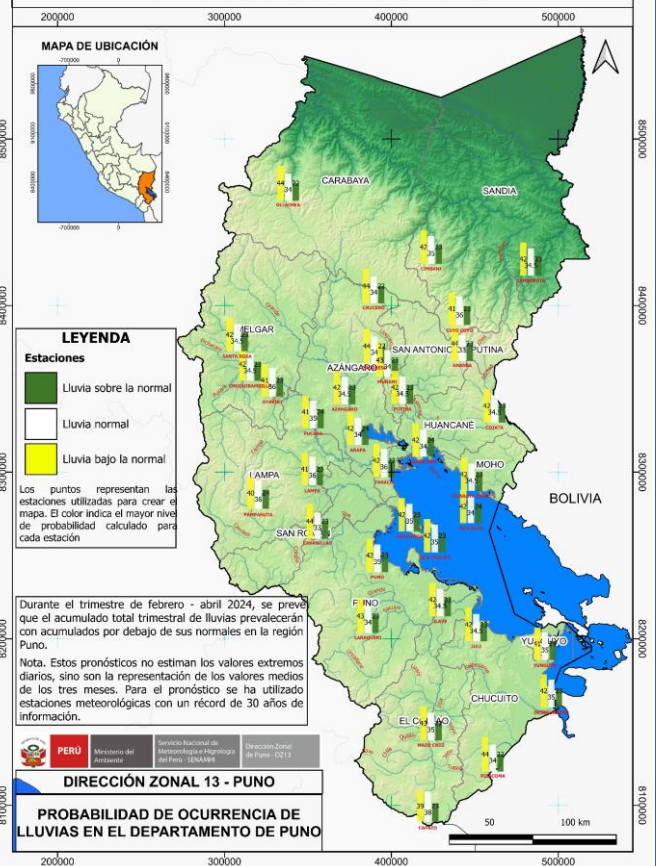
En Puno para el trimestre febrero a abril 2024, se espera que el acumulado trimestral de lluvias estarán por debajo de su normal Climática (probabilidad en promedio mayor a 41%). Los escenarios probabilísticos mensuales indican: En febrero estarán por debajo; en marzo también estarán por debajo a excepción de Chuquibambilla, Pucará , Arapa, Huancané, Moho e Isla Suana que serán ligeramente superior; en mayo ya no se espera acumulados importantes estarán ligeramente por debajo de su normal sólo en Arapa será ligeramente superior.

MONITOREO DE PRECIPITACIONES DE ENERO 2024

Este mes en Puno, los acumulados tuvieron un comportamiento de normal a por debajo en gran parte de Puno, las estaciones que presentaron las anomalías positivas son: San Gabán, Tambopata (San Juan del Oro) y Arapa con acumulados superiores a su normal. En Cojata, Moho, Isla Soto, Isla Taquile y Puno la deficiencia fue mayor. Los acumulados más altos se dieron en selva San Gabán (1,127.4 mm), en San Juan del Oro (Tambopata 277.3 mm); en el altiplano en Llallay 186.6 mm, Arapa 174.4 mm, Paratía 149.8 mm, Mañazo 120.9 mm, Laraquero 124.8 mm, Ácora 132.0 mm.



PROBABILIDAD DE OCURENCIA DE LLUVIAS (%) PARA EL TRIMESTRE FEBRERO - ABRIL 2024



ESCENARIO ESTACIONAL DEL ACUMULADO DE PRECIPITACIONES DE FEBRERO A ABRIL-24

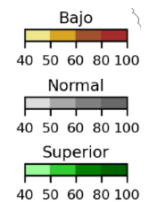
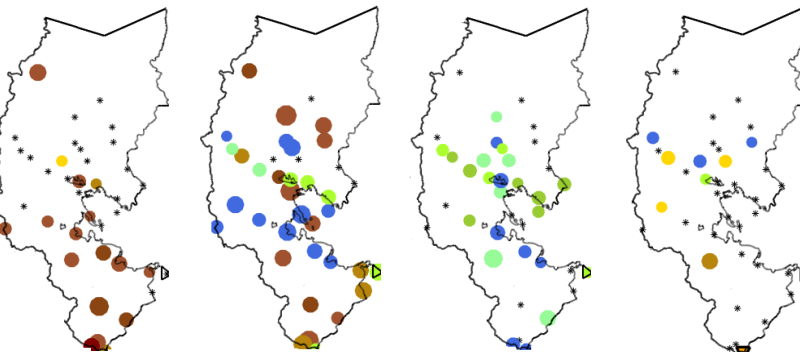
Para el trimestre de febrero a abril - 24, se esperan que el acumulado trimestral de lluvia estarán por debajo de sus valores normales, con una probabilidad mayor a 40%.

ESTACIÓN	BAJO (%)	NORMAL (%)	ALTO (%)	ESCENARIO	Acumulado de pp FEB-MAR-ABR
CHUQUIBAMBILLA	42	34.5	23	Inferior	311.1 mm
AZANGARO	42	34.5	23	Inferior	220.8 mm
TAMBOPATA	42	34.5	23	Inferior	432.9 mm
SANTA ROSA	42	34.5	23	Inferior	239.9 mm
PUTINA	42	34.5	23	Inferior	247.1 mm
HUARAYA MOHO	42	34.5	23	Inferior	299.2 mm
COJATA	42	34.5	23	Inferior	256.4 mm
ILAVE	42	34.5	23	Inferior	288.0 mm
JULI	42	34.5	23	Inferior	389.6 mm
CAPAZO	39	33	23	Inferior	224.9 mm
CAPACHICA	42	35	23	Inferior	343.8 mm
ISLA SOTO	42	34	24	Inferior	397.6 mm
LAMPA	41	36	23	Inferior	296.1 mm
PUNO	42	35	23	Inferior	312.0 mm
OLLACHEA	44	34	22	Inferior	425.2 mm
AYAVIRI	41	36	23	Inferior	265.9 mm
PROGRESO	44	34	22	Inferior	251.0 mm
MUNANI	43	34	23	Inferior	430.6 mm

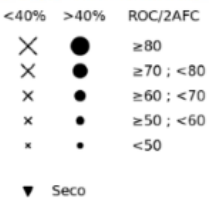
ESTACIÓN	BAJO (%)	NORMAL (%)	ALTO (%)	ESCENARIO	Acumulado de pp FEB-MAR-ABR
LIMBANI	42	35	23	Inferior	474.3 mm
ANANEA	44	33	23	Inferior	235.3 mm
CRUCERO	44	34	22	Inferior	247.3 mm
CUYO CUYO	41	36	23	Inferior	268.8 mm
PAMPAHUTA	40	36	24	Inferior	267.9 mm
CABANILLAS	44	33	23	Inferior	393.2 mm
ARAPA	42	34	24	Inferior	257.9 mm
HUANCANE	42	34	24	Inferior	245.2 mm
PUCARA	41	35	24	Inferior	291.6 mm
TARACO	42	36	23	Inferior	230.9 mm
ISLA TAQUILE	42	35	23	Inferior	446.6 mm
MAZO CRUZ	43	35	22	Inferior	214.5 mm
PIZACOMA	44	34	22	Inferior	238.6 mm
TAHUACO - YUNGUYO	41	35	24	Inferior	306.3 mm
LARAQUERO	43	34	23	Inferior	319.8 mm
DESAGUADERO	42	35	23	Inferior	303.1 mm
TICHUVA	37	40	23	Inferior	249.6 mm

ESCENARIO PROBABILÍSTICO MENSUAL DE PRECIPITACIONES

FEBRERO 2023 MARZO 2024 ABRIL 2024 MAYO 2024



CONFIABILIDAD



La intensidad del color representa el grado de probabilidad, el color azul (inferior), gris (normal) y rojo (superior), y el tamaño de cada punto representa la habilidad o confiabilidad del pronóstico.

Nota : Se debe tener en cuenta que los escenarios se deben tomar como referencias, ya que dependen de la variación de la temperatura superficial del mar.

Los escenarios mensuales de lluvias indican que en febrero se espera estén por debajo de su normal; en marzo estarán por debajo a excepción de Chuquibambilla, Pucará , Arapa, Huancané, Moho e Isla Suana que serán ligeramente superior su normal; en abril los acumulados estarán superando ligeramente y finalmente en mayo los acumulados de lluvias estarán por debajo de sus normales a excepción de Arapa que será ligeramente superior.