



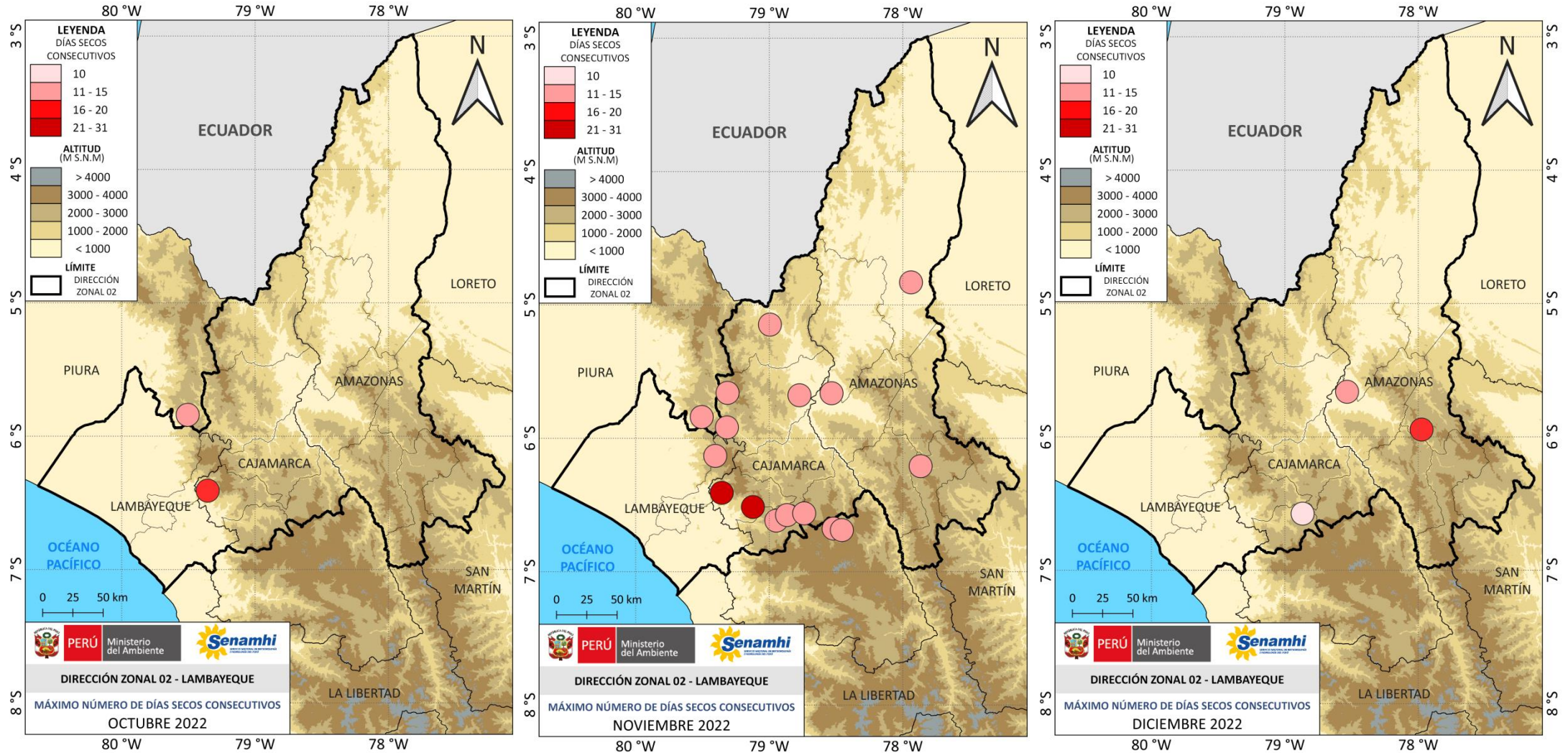
DÍAS SECOS CONSECUTIVOS

MÁXIMO NÚMERO DE DÍAS SECOS CONSECUTIVOS CON
PRECIPITACIÓN MENOR A 1mm

ACTUALIZADO AL 31 DE ENERO 2023

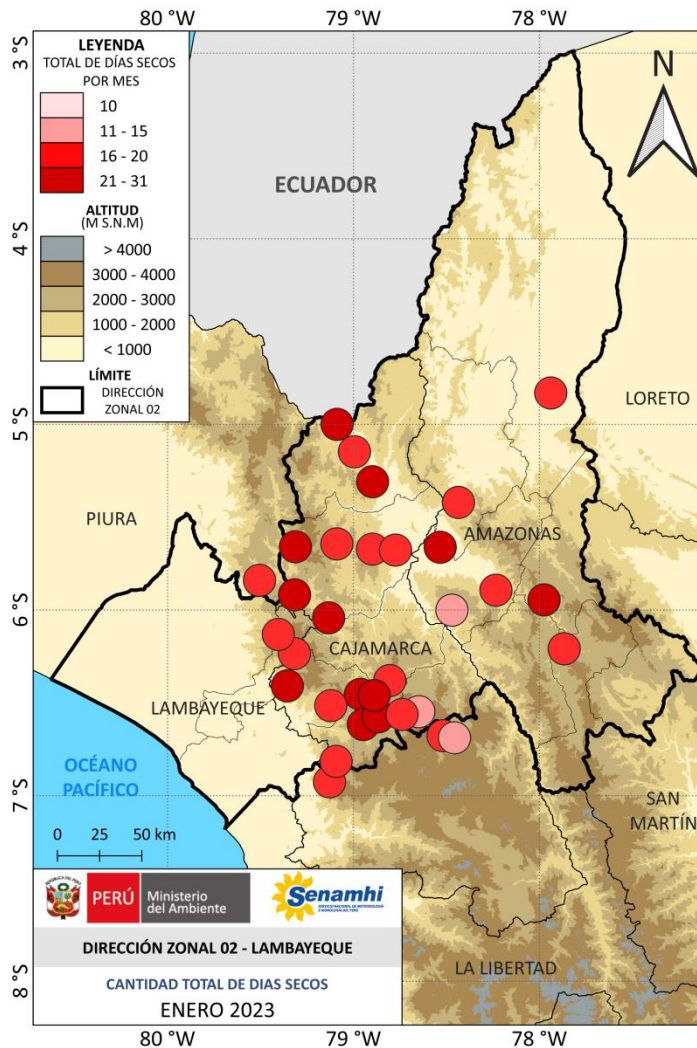
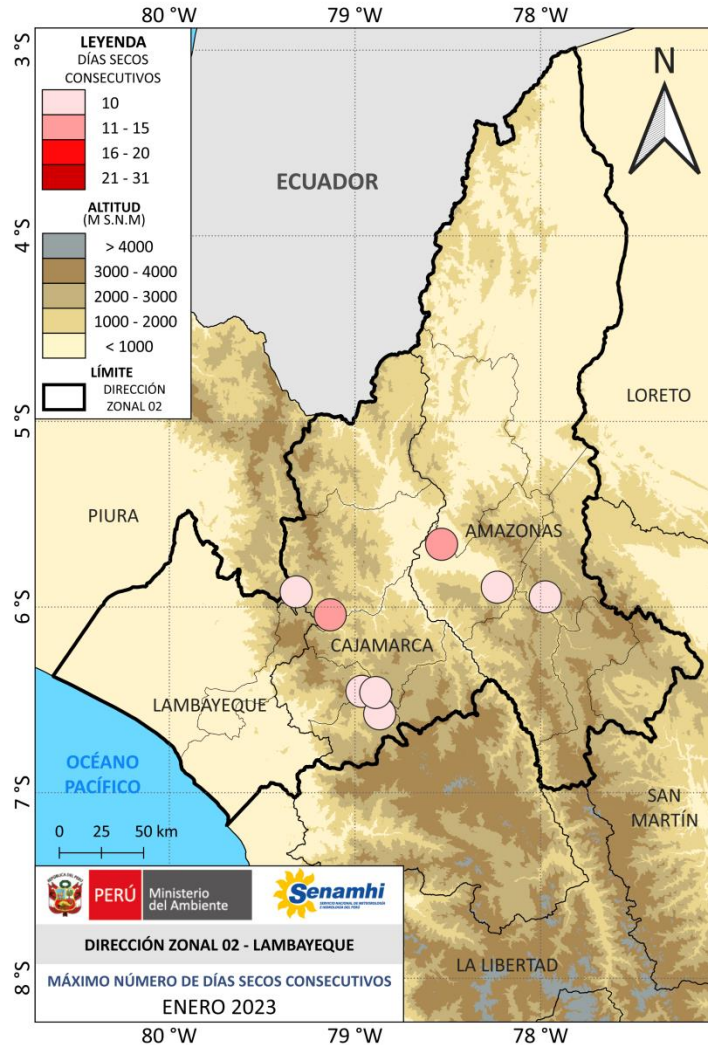
El presente reporte contempla la evolución de los días secos consecutivos (precipitación < 1mm) en los ANDES y SELVA de nuestro ámbito durante el periodo hidrológico 2022 - 2023. Este monitoreo se realiza según los registros diarios de lluvia (mm/día) de las estaciones meteorológicas convencionales de la red observacional del SENAMHI. <https://www.senamhi.gob.pe/?&p=boletines>

DÍAS SECOS CONSECUTIVOS (VERANILLOS)



NOTA: La frecuencia de días secos es evaluada con el índice de eventos extremos CDD (Consecutive Dry Days, por sus siglas en inglés), el mismo que ha sido establecido por el Grupo de Expertos en Detección de Cambio Climático e Índices (ETCCDI, por sus siglas en inglés). El índice CDD permite contabilizar el máximo número de días secos consecutivos con precipitación menor a 1mm. http://etccdi.pacificclimate.org/list_27_indices.shtml

DÍAS SECOS CONSECUTIVOS (VERANILLOS)



Al cierre del primer mes del año, distintas estaciones climáticas, localizadas en las zonas alto andinas y selva de los departamentos de Cajamarca y Amazonas, contemplaron un periodo de veranillo (10 o más días con acumulados de lluvia inferiores a 1mm).

RESUMEN del mes de enero 2023:

ESTACIÓN	LAT. (°)	LONG. (°)	ALTITUD msnm	CCD	FECHA INICIAL	FECHA FINAL
Pucará	-6.04	-79.13	1012	12	20/01/2023	31/01/2023
Chancay Baños	-6.57	-78.87	1676	10	22/01/2023	31/01/2023
Huambos	-6.45	-78.96	2263	10	22/01/2023	31/01/2023
El Limón	-5.92	-79.32	1089	10	22/01/2023	31/01/2023
Cochabamba	-6.46	-78.89	1653	10	22/01/2023	31/01/2023
Bagua Chica	-5.66	-78.53	397	11	21/01/2023	31/01/2023
Jazán	-5.94	-77.98	1360	10	22/01/2023	31/01/2023
Jamalca	-5.89	-78.24	1173	10	22/01/2023	31/01/2023

No obstante, gran parte de nuestra región andina y amazónica presentó, en promedio, más de 16 días con precipitaciones por debajo de 1mm.

NOTA: La frecuencia de días secos es evaluada con el índice de eventos extremos CDD (Consecutive Dry Days, por sus siglas en inglés), el mismo que ha sido establecido por el Grupo de Expertos en Detección de Cambio Climático e Índices (ETCCDI, por sus siglas en inglés). El índice CDD permite contabilizar el máximo número de días secos consecutivos con precipitación menor a 1mm. http://etccdi.pacificclimate.org/list_27_indices.shtml

CARACTERIZACIÓN DE LLUVIAS EXTREMAS: ENERO 2023

SECTOR	DEPARTAMENTO	ESTACIONES	1	2	3	4	5	6	7	8	9	10	11	12	13	14	15	16	17	18	19	20	21	22	23	24	25	26	27	28	29	30	31				
COSTA	LAMBAYEQUE	LAMBAYEQUE											0.6														0.4										
		CAYALTI													TZ			TZ					TZ	TZ				1.2									
		REQUE												4.5													TZ	0.2									
		JAYANCA																																			
		OYOTUN									1.6			4.3				1.4						4.7													
		PASABAR									0.5	0.6				0.6		1.6					0.6		0.5												
		SIPAN																																			
		PUCHACA	TZ									0.3	TZ	0.5	5.4										8.1									1.5			
LA LIBERTAD	TALLA (GUADALUPE)												3												0.5												
	CHERREPE														TZ		TZ						TZ	TZ				1.2									
SIERRA	PIURA	PORCULLA								11	10	6.3	2.8				2.9	1.1	0.8			1.9	1.5	4.1					0.3	1.2	0.9	0.6	1.4				
	LAMBAYEQUE	INCAHUASI	4.1								6.2	9.1	8.8	15			1.7	9.1	0.2			9.3	4.7	15		0.1	0.7	0.4		21				1.4			
		CUEVA BLANCA									7.6	7.7	4.4	13				10				8.4	7.2	5.7	0.5		2	0.9									
	CAJAMARCA	NIEPOS									13	3.2	1.8	17	2.3		0.3	12	0.4	0.2		7.4	12	22		1.3	3	8.6	0.3	4.5	0.4	0.6	1.8	20			
		LLAMA			2.1						13	6.7	3.2	20	2.1	0.5		6.2		0.8			15	3.4	48				2.8	4.6			5.5	9.6			
		HUAMBOS	3.8								12		1	28				12	0.3			0.4	7.5	0.5	6.8												
		SANTA CRUZ	0.2								7.6	0.2	5.3	14	3.2	0.5	3	11				0.7	8.1	10	17				3								
		CHANCAY BAÑOS	0.7								16		6.2	16	10			13				0.9	19	8.2	21			0.5	0.6								
		TOCMOCHE									3.8		1.2	16				1.8					2.6	2.4	32								3.8	2.1			
		UDIMA									5.7	5.2	3.8	14	0.6			9.8					6.4	15	16			3	1.6	3.1		1.2	23				
		EL LIMON									15	0.7	0.5	2.9				11					4		30												
		CHONTALI									27	7.5	4.5	4.3	2.4		12	26				7.5	20	6.2		0.5		4.4	1.8								
		CHIRINOS							0.1			15	36	1.1				44	0.6			4.5	1.4	0.7		1.2	1.9	3.1	0.4						8.1		
		LA CASCARILLA	1.3						5		6	4.4	31	8.7		0.4	9	32				12	9.8	13	0.3	11	1	2.3									
		CUTERVO	6.6								9.6	11	9.4	29		0.6	1.5	18	0.3			4.8	11	3.5	4.9	4	0.6		2.5	0.7							
		COCHABAMBA									4.2		2.5	22				13				1.2	12		12												
		BAMBAMARCA	2.8								15	3.8	0.2	35	5.9	3.4		26	0.5			11	14	3	7.5	2.3	1.3		1.7	1.8							
		HACIENDA PUCARA									18	5.1	5.8	15				14	0.7	3		0.3	7.3		0.3	0.1											
		QUEBRADA SHUGAR	2.5								16	1	0.9	34	2.5	3.3		22				6.2	17	13	20	11	10	1.1	6	1.1	0.6						
		SAN IGNACIO	0.2									7	27	1.2		4.1		17			0.1	3.4	5.2	0.2		6.4	1.6	2.7	0.3						1.2		
		CHOTA	2.2							2.8		21	1.6	5.1	25	2.7	1.7	2.5	27		0.5	12	25	23	36	0.5			6.4	2							
		SALLIQUE									15	29	18	17				11					4.2		17												
	NAMBALLE									3	20	8					13	11				40	6			6	5								14		
	CHOTANO LAJAS	4.2								15	1.3	4.2	17	5.4	5	0.5	25				4	12	22	15	0.9			0.4		1.5							
	AMAZONAS	JAZAN		4.7									0.6	13	4.1	4.1		2.6	0.2	2.4		8.8	7.2	9.9	1.3												
		CHACHAPOYAS	0.5	3.7	3.6								2	21	2			1.9	18	3.2		8.4	11	0.8	3.5	5.5	8.2	2.5	0.3								
	SELVA	CAJAMARCA	JAEN	4.4							5	2.5	11	7.2			6.6	13				3.4	3.4			0.5		11	1.2								
		AMAZONAS	BAGUA CHICA	1.2						7.7	5.2	1.1	9.6	8.6			6.5	20				4.5	0.4	1.2					0.4								
			JAMALCA	7.2						2.8		3.2	7.4	10			13	18				13	11	8.8	2.1												
			MAGUNCHAL																																		
			ARAMANGO							8.5	0.5		27	18			8.5	7.7					1.5	28	2.5		4.5	6	4.6						0.5		
SANTA MARIA DE NIEVA						2.8			15		2.6	19	7.6	3.2		27	9.4					9.8	11				22						8.4	30			
EL PALTO									9	3	5	10	30	18		3.5	24					6	54	7.5	8.3	5	3.5	14	6								
CHIRIACO																																					

EXT. LLUVIOSO
 MUY LLUVIOSO
 LLUVIOSO
 P90>PP>1mm
 1mm>PP
 SIN LLUVIA
 SIN DATOS

Para visualizar más estaciones con acumulado diario (PP = precipitaciones), visite el siguiente enlace: (<http://www.senamhi.gob.pe/?p=lluvia-acumulada>)



DIRECCIÓN ZONAL 02 - LAMBAYEQUE

Av. Manuel Arteaga N° 620, Urb. Los Libertadores, Chiclayo

Contáctenos: Teléfono 074 - 226 589 | 933 933 020

e-mail: dz2@senamhi.gob.pe | jalaria@senamhi.gob.pe

Jr. Cahuide 785 -721 – Jesús María. Lima 11

Central telefónica: (+511)-614 1414

Pronóstico: (+511) 614 1407 | RPM: #754618

Clima: (+511) 614 1414 – Anexo 461



<https://www.gob.pe/senamhi>