

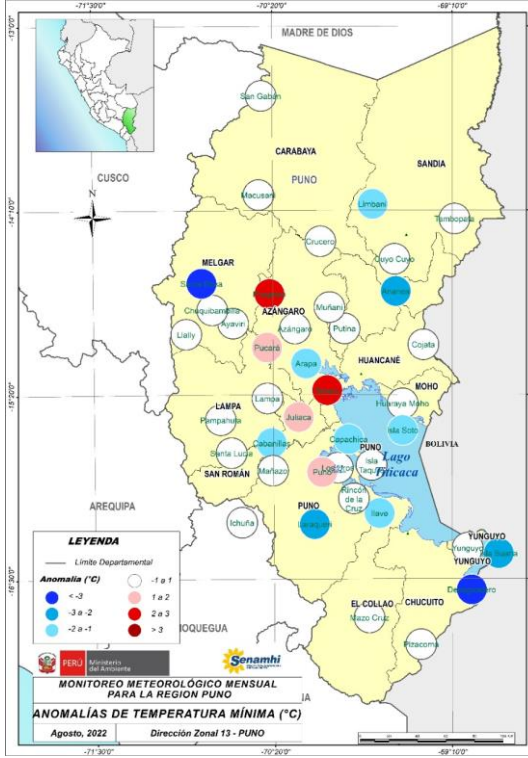
# BOLETÍN SUR-ANDINO PUNO N° 21 – SEPTIEMBRE 2022

## PRONÓSTICO TRIMESTRAL DE TEMPERATURAS MÍNIMAS PARA EL DEPARTAMENTO DE PUNO

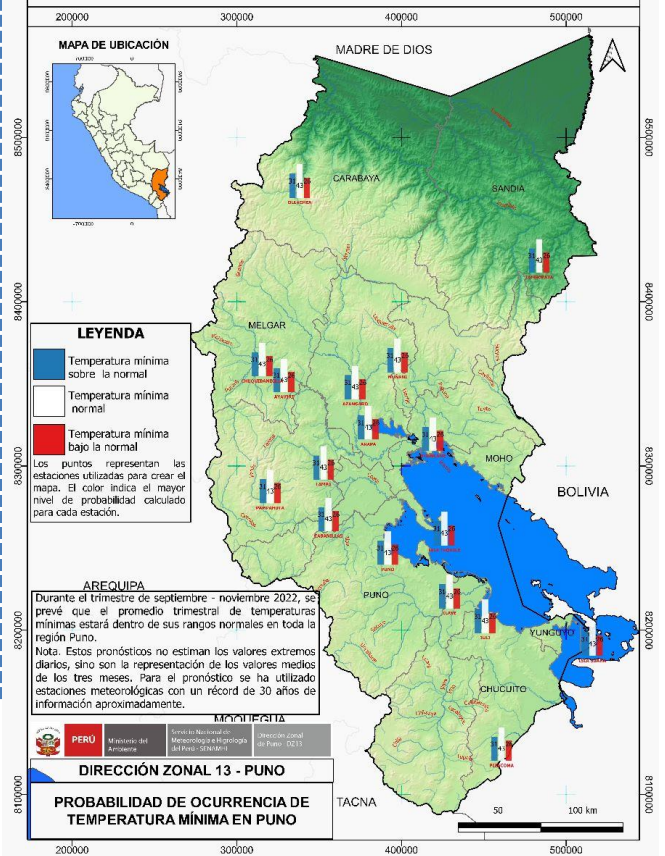
Para el trimestre septiembre - noviembre, se espera que el promedio trimestral de temperaturas mínimas estarán dentro de su normal Climática (probabilidad de 43.0%). Los escenarios probabilísticos mensuales indican un comportamiento heterogéneo espacialmente. En los meses de septiembre, octubre, noviembre y diciembre en San Gabán, Puno, Cojata, Isla Taquile superarán sus normales, mientras que estarán por debajo en Huancané, Ilave e Isla Suana.

### MONITOREO DE TEMPERATURAS MÍNIMAS DE AGOSTO 2022

En Puno, los promedios de temperaturas mínimas del mes estuvieron mayormente normales en el altiplano, superaron su normal en Progreso, Taraco mientras que en Santa Rosa y Desaguadero estuvieron por debajo. Las localidades menos críticas se dieron en Limbani, Ananea, Arapa, Cabanillas, Capachica, Isla Soto, Laraqueri, Ilave e Isla Suana. Los promedios mensual más bajo fueron en Macusani -7.1°C, Crucero -7.1°C, Ananea -6.2°C, Cojata -9.3, Santa Rosa -7.5°C, Chuquibambilla -7.2°C, Pampahuta -9.7°C, Santa Lucía -9.5°C, Laraqueri -7.6°C, Desaguadero -8.4°C y Mazocruz -12.6°C.



### PROBABILIDAD DE OCURRENCIA DE TEMPERATURA MÍNIMA (%) PARA EL TRIMESTRE DE SEPTIEMBRE A NOVIEMBRE DE 2022



### ESCENARIO ESTACIONAL SET.-OCT.-NOV. - 2022

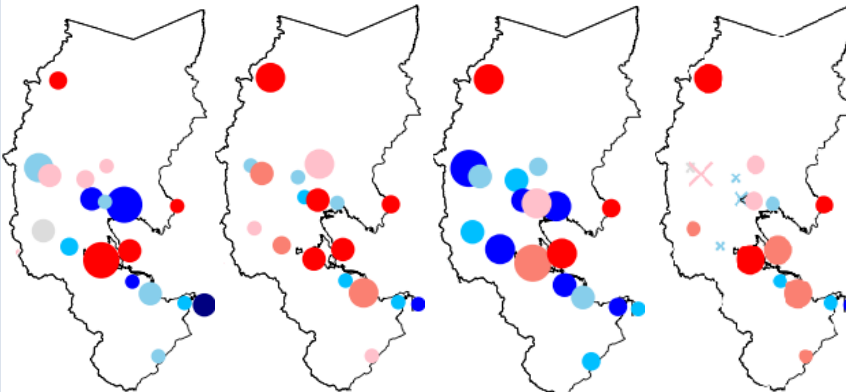
Para el trimestre septiembre - noviembre 2022, se esperan que el promedio trimestral de temperaturas mínimas estarán dentro de sus valores normales, con una probabilidad de ocurrencia, en general de 43%.

ESTACIÓN	BAJO (%)	NORMAL (%)	ALTO (%)	ESCENARIO	Promedio °Tmín SET-OCT-NOV
LAMPA	31	43	26	Normal	-0.1°C
PUNO	31	43	26	Normal	3.2°C
OLLACHEA	31	43	26	Normal	8.1°C
CHUQUIBAMBILLA	31	43	26	Normal	-1.4°C
AYAVIRI	31	43	26	Normal	0.5°C
AZANGARO	31	43	26	Normal	2.1°C
MUÑANI	31	43	26	Normal	1.7°C
TAMBOPATA	31	43	26	Normal	15.6°C
PAMPAHUTA	31	43	26	Normal	-6.2°C

ESTACIÓN	BAJO (%)	NORMAL (%)	ALTO (%)	ESCENARIO	Promedio °Tmín SET-OCT-NOV
CABANILLAS	31	43	26	Normal	2.8°C
ARAPA	31	43	26	Normal	2.5°C
HUANCANE	31	43	26	Normal	1.6°C
ISLA TAQUILE	31	43	26	Normal	5.8°C
ISLA SUANA	31	43	26	Normal	6.1°C
ILAVE	31	43	26	Normal	2.1°C
PIZACOMA	31	43	26	Normal	-1.3°C
JULI	31	43	26	Normal	3.3°C

### ESCENARIO PROBABILÍSTICO MENSUAL DE TEMPERATURAS MÍNIMAS

SEPTIEMBRE 2022    OCTUBRE 2022    NOVIEMBRE 2022    DICIEMBRE 2022



La intensidad del color representa el grado de probabilidad, el color rojo (inferior), gris (normal) y azul (superior), y el tamaño de cada punto representa la habilidad o confiabilidad del pronóstico.

Nota : Se debe tener en cuenta que los escenarios se deben tomar como referenciales, ya que dependen de la variación de la temperatura superficial del mar.

Los escenarios mensuales de temperaturas mínimas no tiene un patrón definido, en todos los meses de análisis (septiembre, octubre, noviembre y diciembre) superarán sus normales en San Gabán, Puno, Cojata, Isla Taquile, mientras que estarán por debajo en Huancané, Ilave e Isla Suana.

# PRONÓSTICO TRIMESTRAL DE PRECIPITACIÓN PARA EL DEPARTAMENTO DE PUNO

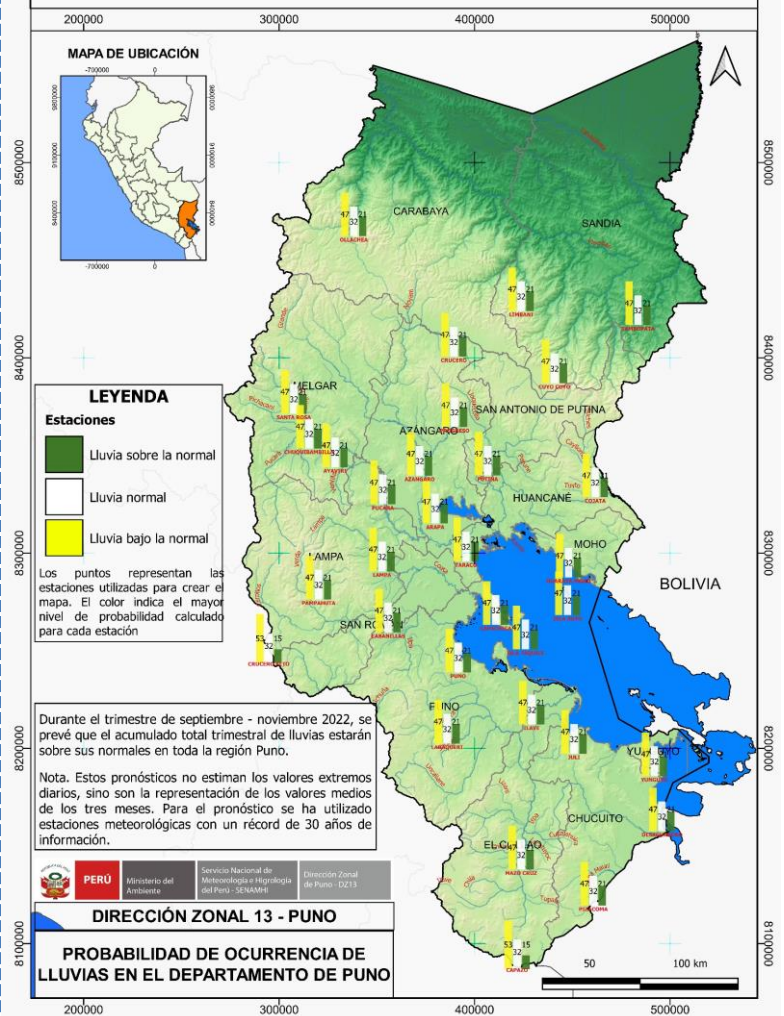
Para el trimestre septiembre - noviembre, se espera que el acumulado trimestral de precipitaciones estarán dentro de su normal Climática (probabilidad de 47.0%). Los escenarios probabilísticos mensuales indican que en septiembre y en noviembre predominarán lluvias por debajo de su normal, en octubre y diciembre predominarán un comportamiento superior, salvo algunas excepciones puntuales.

## ESCENARIO ESTACIONAL SET.-OCT.-NOV - 2022

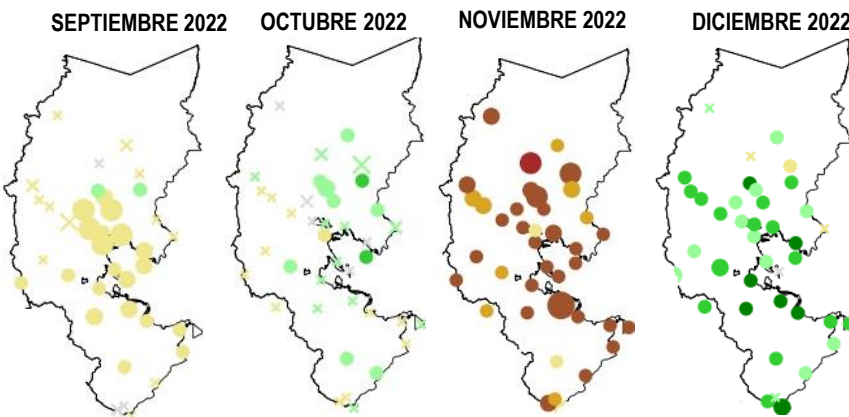
Para el trimestre septiembre – noviembre 2022, se esperan que el promedio trimestral de temperaturas mínimas estarán por debajo de sus valores normales, con una probabilidad de ocurrencia, en general de 47%.

ESTACIÓN	INFERIOR (%)	NORMAL (%)	SUPERIOR (%)	ESCENARIO	Acumulado SET-OCT-NOV
CAPACHICA	47	32	21	Inferior	131.2mm
ISLA SOTO	47	32	21	Inferior	140.5mm
LAMPA	47	32	21	Inferior	132.4mm
PUNO	47	32	21	Inferior	130.8mm
LIMBANI	47	32	21	Inferior	321.2mm
OLLACHEA	47	32	21	Inferior	277.7mm
CHUQUIBAMBILLA	47	32	21	Inferior	139.2mm
AYAVIRI	47	32	21	Inferior	175.3mm
PROGRESO	47	32	21	Inferior	127.9mm
AZANGARO	47	32	21	Inferior	142.8mm
TAMBOPATA	47	32	21	Inferior	375.8mm
SANTA ROSA	47	32	21	Inferior	162.1mm
CRUCERO	47	32	21	Inferior	171.5mm
PUTINA	47	32	21	Inferior	141.5mm
CUYO CUYO	47	32	21	Inferior	191.8mm
PAMPAHUTA	47	32	21	Inferior	124.5mm
CABANILLAS	47	32	21	Inferior	118.7mm
ARAPA	47	32	21	Inferior	143.4mm
HUARAYA MOHO	47	32	21	Inferior	171.1mm
ICHUÑA	53	32	15	Inferior	57.1mm
PUCARA	47	32	21	Inferior	150.3mm
TARACO	47	32	21	Inferior	120.0mm
ISLA TAQUILE	47	32	21	Inferior	216.2mm
COJATA	47	32	21	Inferior	164.3mm
MAZO CRUZ	47	32	21	Inferior	53.5mm
ILAVE	47	32	21	Inferior	118.1mm
PIZACOMA	47	32	21	Inferior	53.1mm
TAHUACO - YUNGUYO	47	32	21	Inferior	138.9mm
LARAQUERI	47	32	21	Inferior	110.5mm
DESAGUADERO	47	32	21	Inferior	111.5mm
JULI	47	32	21	Inferior	130.4mm
CAPAZO	53	32	15	Inferior	40.0mm

## PROBABILIDAD DE OCURRENCIA DE LLUVIAS (%) PARA EL TRIMESTRE SEPTIEMBRE - NOVIEMBRE 2022

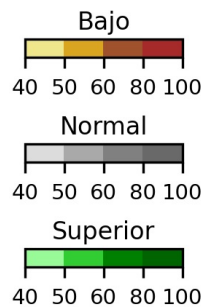


## ESCENARIO PROBABILÍSTICO MENSUAL DE PRECIPITACIONES



La intensidad del color representa el grado de probabilidad, el color verde (inferior), gris (normal) y guinda (superior), y el tamaño de cada punto representa la habilidad o confiabilidad del pronóstico.

Nota: Se debe tener en cuenta que los escenarios se deben tomar como referenciales, ya que dependen de la variación de la temperatura superficial del mar.



### CONFIABILIDAD

<40%	>40%	ROC/2AFC
×	●	≥80
×	●	≥70 ; <80
×	●	≥60 ; <70
×	●	≥50 ; <60
×	●	<50

En septiembre se espera un escenario de lluvias por debajo de sus normales del centro al sur del altiplano, salvo Ananea y Progreso que serán ligeramente superiores; en octubre serán superiores en gran parte del altiplano, en noviembre estarán por debajo en todo el altiplano, finalmente en diciembre superarán, sólo en Cuyo Cuyo estará por debajo.