



DÍAS SECOS CONSECUTIVOS

MÁXIMO NÚMERO DE DÍAS SECOS CONSECUTIVOS CON
PRECIPITACIÓN MENOR A 1mm

ACTUALIZADO AL 31 DE AGOSTO 2022

El presente reporte contempla la evolución de los días secos consecutivos (precipitación < 1mm) en los ANDES y SELVA de nuestro ámbito en lo que va el año 2022. Este monitoreo se realiza según los registros diarios de lluvia (mm/día) de las estaciones meteorológicas convencionales de la red observacional del SENAMHI. <https://www.senamhi.gob.pe/?p=boletines>



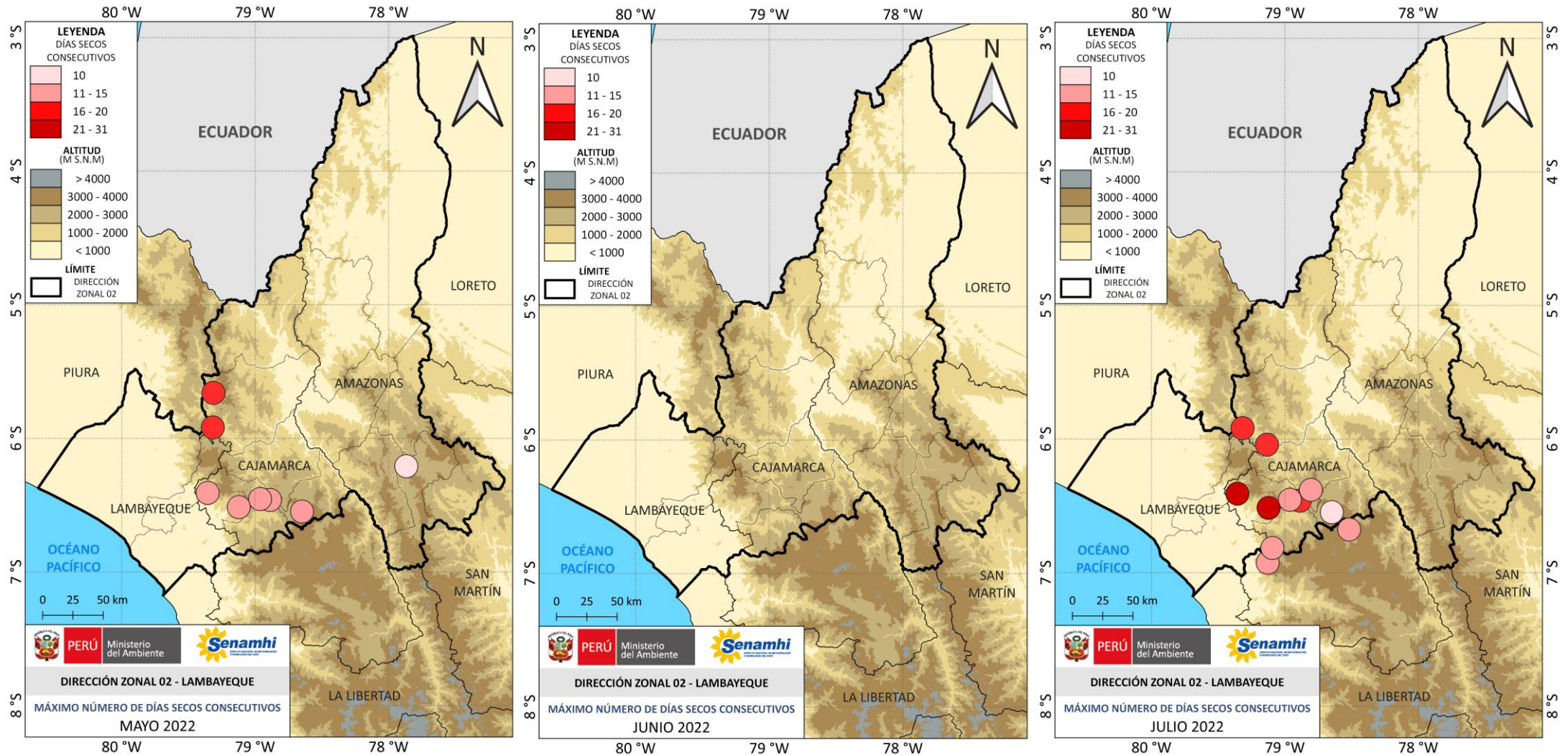
PERÚ

Ministerio
del Ambiente



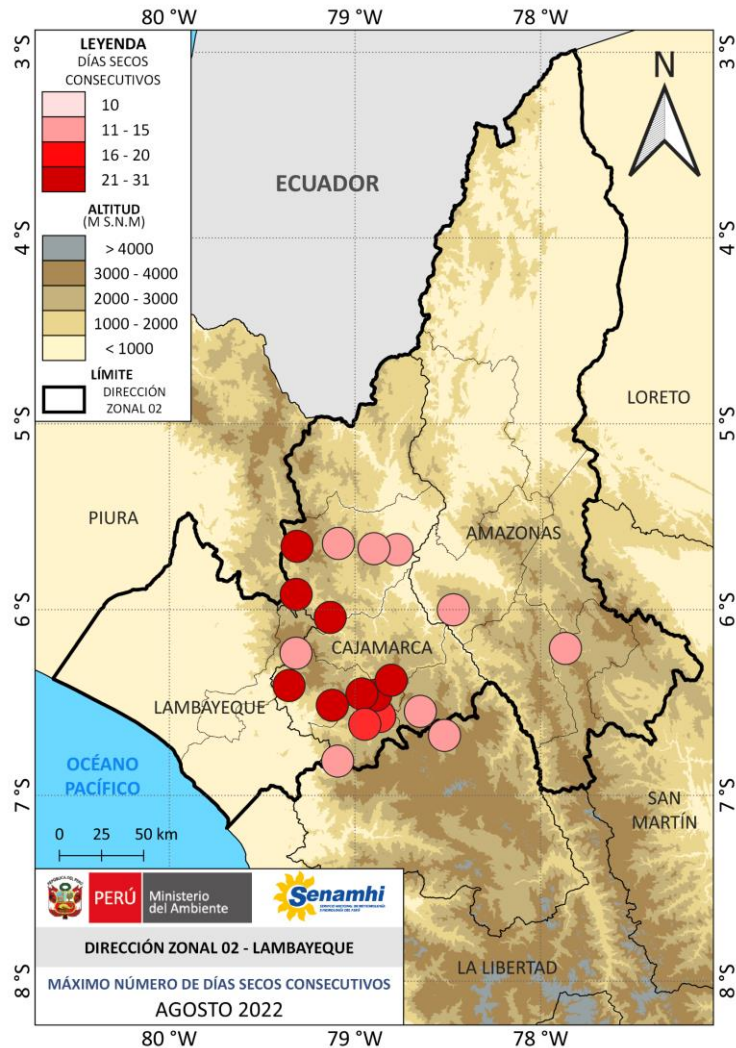
Siempre
con el pueblo

DÍAS SECOS CONSECUTIVOS



NOTA: La frecuencia de días secos es evaluada con el índice de eventos extremos CDD (Consecutive Dry Days, por sus siglas en inglés), el mismo que ha sido establecido por el Grupo de Expertos en Detección de Cambio Climático e Índices (ETCCDI, por sus siglas en inglés). El índice CDD permite contabilizar el máximo número de días secos consecutivos con precipitación menor a 1mm. http://etccdi.pacificclimate.org/list_27_indices.shtml

RESUMEN DEL MES DE AGOSTO 2022



Durante el octavo mes del año, distintos puntos de la selva y zonas alto andinas de los departamentos de Amazonas, Cajamarca (centro y norte) y Lambayeque, presentaron más de 10 días secos consecutivos (veranillo).

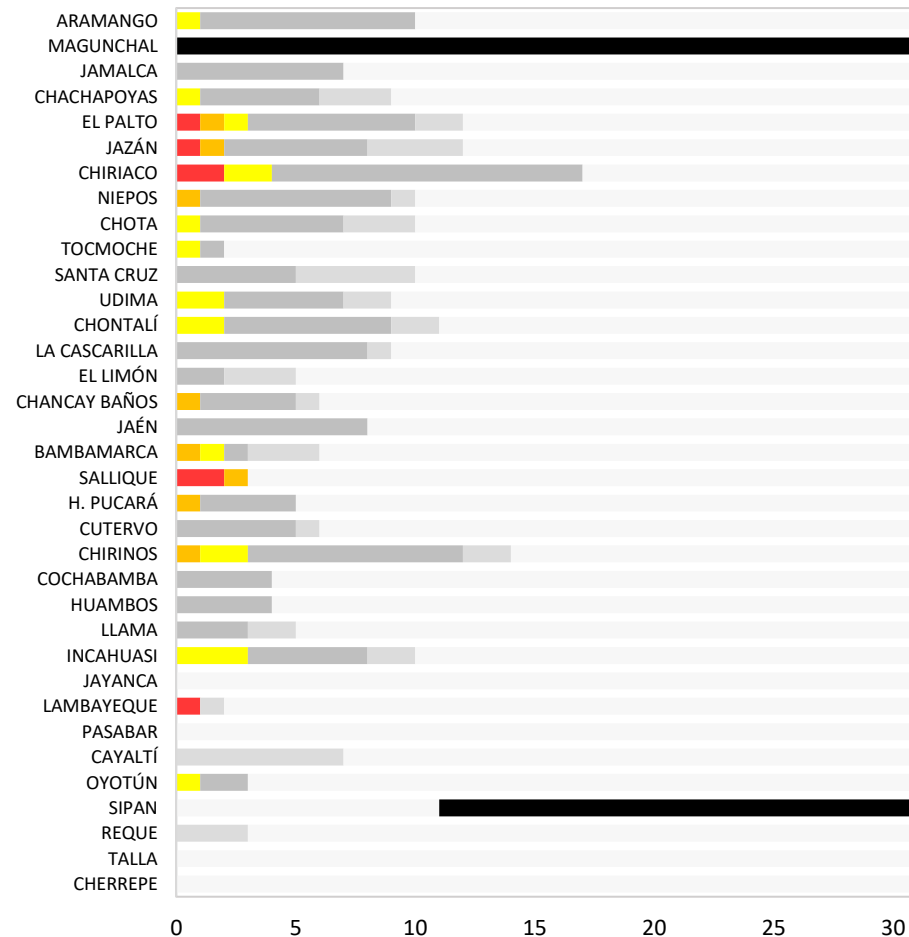
DEPARTAMENTO	ESTACIONES	LATITUD (°)	LONGITUD (°)	ALTITUD (m s. n. m.)	CCD	FECHA INICIAL	FECHA FINAL
AMAZONAS	CO-CHACHAPOYAS	-6.21	-77.87	2445	12	20/08/2022	31/08/2022
	CO-EL PALTO	-6.00	-78.47	1467	12	20/08/2022	31/08/2022
	CO-JAZÁN	-5.94	-77.98	1360	12	20/08/2022	31/08/2022
CAJAMARCA	CO-TOCMOCHE	-6.41	-79.36	1467	27	5/08/2022	31/08/2022
	CO-LLAMA	-6.51	-79.12	2096	26	6/08/2022	31/08/2022
	CO-COCHABAMBA	-6.46	-78.89	1653	25	7/08/2022	31/08/2022
	CP-HUAMBOS	-6.45	-78.96	2263	25	7/08/2022	31/08/2022
	CO-EL LIMÓN	-5.92	-79.32	1110	22	10/08/2022	31/08/2022
	CO-SALLIQUE	-5.66	-79.31	1838	21	11/08/2022	31/08/2022
	PLU-H. PUCARÁ	-6.04	-79.13	1012	21	11/08/2022	31/08/2022
	CO-CUTERVO	-6.38	-78.81	2664	21	11/08/2022	31/08/2022
	CO-SANTA CRUZ	-6.62	-78.95	2002	16	16/08/2022	31/08/2022
	CO-CHANCAY BAÑOS	-6.57	-78.87	1676	16	16/08/2022	31/08/2022
	CO-CHOTA	-6.55	-78.65	2463	14	18/08/2022	31/08/2022
	CO-UDIMA	-6.81	-79.09	2466	13	19/08/2022	31/08/2022
	CP-BAMBAMARCA	-6.68	-78.52	2495	13	19/08/2022	31/08/2022
	CO-CHONTALÍ	-5.64	-79.09	1628	12	20/08/2022	31/08/2022
	CO-LA CASCARILLA	-5.67	-78.90	2021	12	20/08/2022	31/08/2022
CP-JAÉN	-5.68	-78.77	618	12	20/08/2022	31/08/2022	
LAMBAYEQUE	CO-INCAHUASI	-6.23	-79.32	3052	12	20/08/2022	31/08/2022

NOTA: La frecuencia de días secos es evaluada con el índice de eventos extremos CDD (Consecutive Dry Days, por sus siglas en inglés), el mismo que ha sido establecido por el Grupo de Expertos en Detección de Cambio Climático e Índices (ETCCDI, por sus siglas en inglés). El índice CDD permite contabilizar el máximo número de días secos consecutivos con precipitación menor a 1mm. http://etccdi.pacificclimate.org/list_27_indices.shtml

RESUMEN DEL MES DE AGOSTO 2022

FRECUENCIA E INTENSIDAD DE LAS PRECIPITACIONES DIARIAS

ESTACIONES	1	2	3	4	5	6	7	8	9	10	11	12	13	14	15	16	17	18	19	20	21	22	23	24	25	26	27	28	29	30	31
ARAMANGO	33			4.5	2.5	3.2	1.2		12	8.2									11				1.5						6		
MAGUNCHAL																															
JAMALCA			1.8	11	12				9.6	5.6									3.4										1.4		
CHACHAPOYAS			1	0.6	1.5	9.6	2	0.6	5.4										3.4									0.7			
EL PALTO	1	1.5	0.8	20	10	29	4.7	3.6	4.5	6.5									4.9	0.4											
JAZÁN	2.1	0.5	4.1	6.8	0.6	1.2		0.8	29	3.2	1.1	0.8							20												
CHIRIACO	4.8	7.1	5.5	43	6.7		2.5	2.2	7.7	21	1.8							22	50				1.7		5.3	13	24	3.8			
NIEPOS				13	4.7	4			2.5	6		1.9				1.1			8.3						1.2					0.4	
CHOTA			2.6	2.2	11	8.2	1.2		0.3			0.7			1.7		2.8		0.4												
TOCMOCHE			5.1	3.2																											
SANTA CRUZ	0.8	2.6	4.8	5.4	4.1	0.6						0.3			2.3	0.2		TZ													
UDIMA			1.1	17	2.7	14			2.9	2.4	0.4							1.2									0.3				
CHONTALÍ			3.8	2.4	3.3	5.9		2.6	8.7	6.5					8.4			0.6	4.7	0.5											
LA CASCARILLA			2.1	2	8.6	4.6	0.5	3.3	2.6	6.6									2.8												
EL LIMÓN			4.5			TZ			1.5	0.5																					
CHANCAY BAÑOS	0.3	2.7	7	9.3	19									4.2																	
JAÉN	2.6		5.3	1.5	1.4			2.6	1.8	3.2									1.2												
BAMBAMARCA				12	11	0.4				0.4						0.6	1.5														
SALLIQUE							6.8	21	11																						
H. PUCARÁ			3.7	4.4	12	2.3				1.3																					
CUTERVO			2.5	5.5	8.6	4.7				2.8									0.9												
CHIRINOS	2.7	1.9	2.3	14	3	3.4		5.4	3.7	3.6							1.1	15	0.2								12	0.5			
COCHABAMBA			7.2	4.6	11	1																									
HUAMBOS			5.6	4.9	3.6	8.1																									
LLAMA			1.5	2	1.2							0.8																			0.9
INCAHUASI	0.2		6.2	4.5	8.5	3.7	1.1	0.2	4.2	6.2								1.8													
JAYANCA																															
LAMBAYEQUE			0.5							1																					
PASABAR																															
CAYALTÍ				0.1	0.1	TZ			TZ	0.1		TZ														TZ					
OYOTÚN			3.3							3.4																1.2					
SIPAN																															
REQUE			TZ	0.5						0.2																					
TALLA																															
CHERREPE																															



● EXT. LLUVIOSO ● MUY LLUVIOSO ● LLUVIOSO ● P90>PP>1mm ● 1mm>PP ● SIN LLUVIA ● SIN DATOS

NOTA: Este monitoreo se realiza según los registros diarios de lluvia (mm/día) de las estaciones meteorológicas convencionales de la red observacional del SENAMHI.



DIRECCIÓN ZONAL 02 - LAMBAYEQUE

Av. Manuel Arteaga N° 620, Urb. Los Libertadores, Chiclayo
Contáctenos: Teléfono 074 - 226 589 | 933 933 020
e-mail: dz2@senamhi.gob.pe | jalaria@senamhi.gob.pe

Jr. Cahuide 785 -721 – Jesús María. Lima 11
Central telefónica: (+511)-614 1414
Pronóstico: (+511) 614 1407 | RPM: #754618
Clima: (+511) 614 1414 – Anexo 461



<https://www.gob.pe/senamhi>