



PERÚ

Ministerio del Ambiente

Servicio Nacional de Meteorología e Hidrología del Perú - SENAMHI

SUBDIRECCION DE PREDICCIÓN HIDROLOGICA



martes, 2 de Agosto de 2022

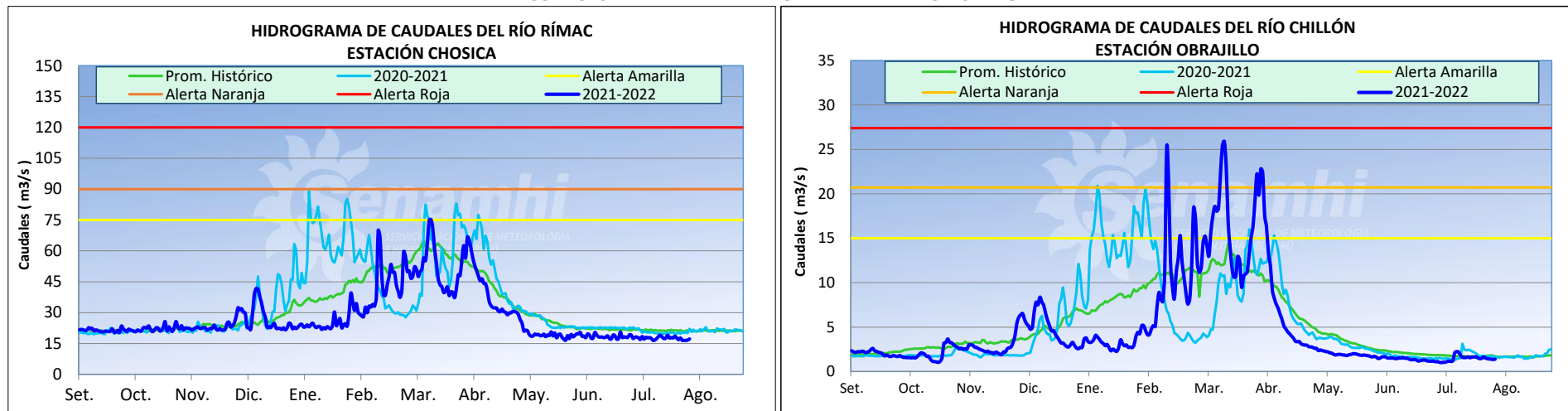
Hora de emisión: 10:00hrs

Año Hidrológico 2021/2022

N°186 - 22

Pronóstico Hidrológico Diario

CUENCAS DEL DEPARTAMENTO DE LIMA: RÍMAC Y CHILLÓN



CUENCAS	ESTACIÓN	CAUDALES DEL DÍA ANTERIOR (m ³ /seg.)				CAUDALES DE HOY (m ³ /seg.)			
		Promedio	Normal Diario	Min.	Máx.	Promedio a las 10:00 hrs	Normal Diario	Min.	Máx.
Rímac	Chosica	16.66	21.40	14.54	23.02	17.20	21.49	14.83	21.61
Chillón	Obrajillo	1.36	1.70	1.07	1.49	1.39	1.67	1.20	1.41

CONCLUSIONES Y PREVISIONES

Hasta las 10:00 hrs el caudal de los ríos Rímac y Chillón presentan anomalías de -20% y -17% respectivamente. De acuerdo a las salidas del modelo de pronóstico de caudales, para las próximas 72 horas se esperan los siguientes caudales:

Río	Caudal Promedio (m ³ /s)		
	24 horas	48 horas	72 horas
Rímac	13.64 - 20.7	13.64 - 20.69	13.63 - 20.69
Chillón	1.13 - 1.66	1.13 - 1.65	1.12 - 1.64

Mayor información en los teléfonos de la Dirección de Hidrología (01) 6141409 RPM: #672511 - 984299716

SERVICIO NACIONAL DE METEOROLOGÍA E HIDROLOGÍA DEL PERÚ

Jr. Cahuide 785 Jesús María Teléfono: 6141414 Email: comunicaciones@senamhi.gob.pe / www.senamhi.gob.pe