

PRONÓSTICO DE RIESGO AGROCLIMÁTICO JUNIO - AGOSTO CULTIVO: CAFÉ

Para el período junio-agosto 2022, durante el mes de junio, se prevé condiciones térmicas diurnas y nocturnas entre normales a inferiores en la selva norte; mientras que, para julio y agosto, entre normales a superiores a su variabilidad climática. En la selva norte, para los meses de junio y julio se prevé acumulados entre normales a superiores a lo esperado; mientras que, para agosto entre normales a inferiores a su climatología.

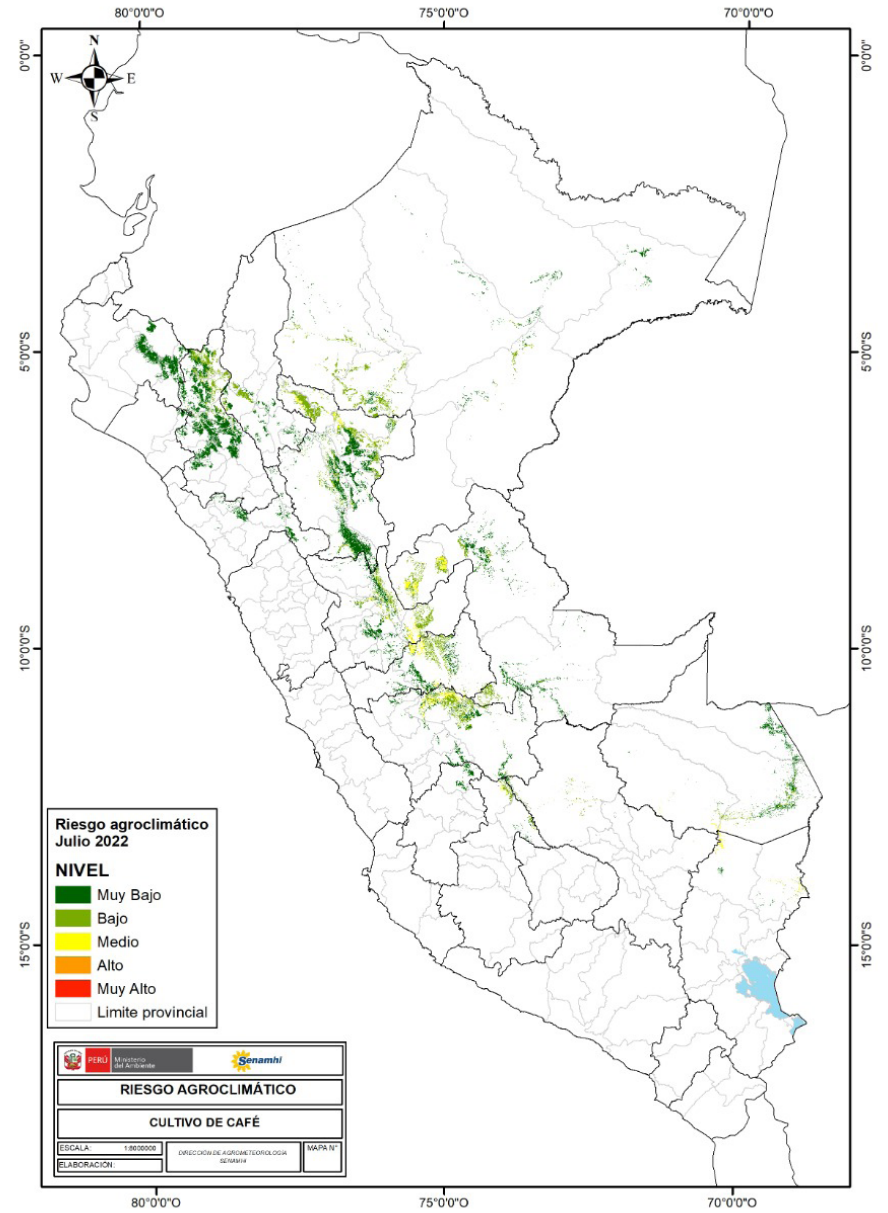
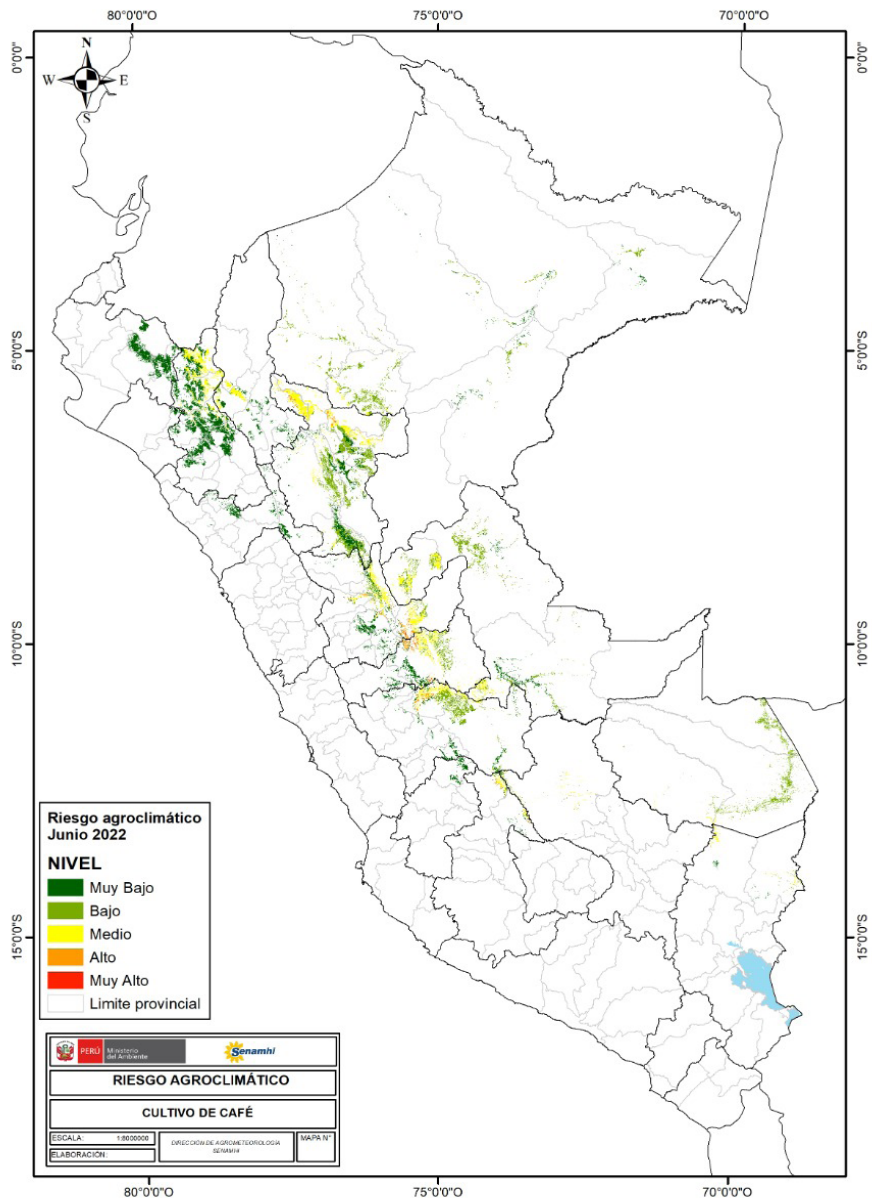
SELVA NORTE

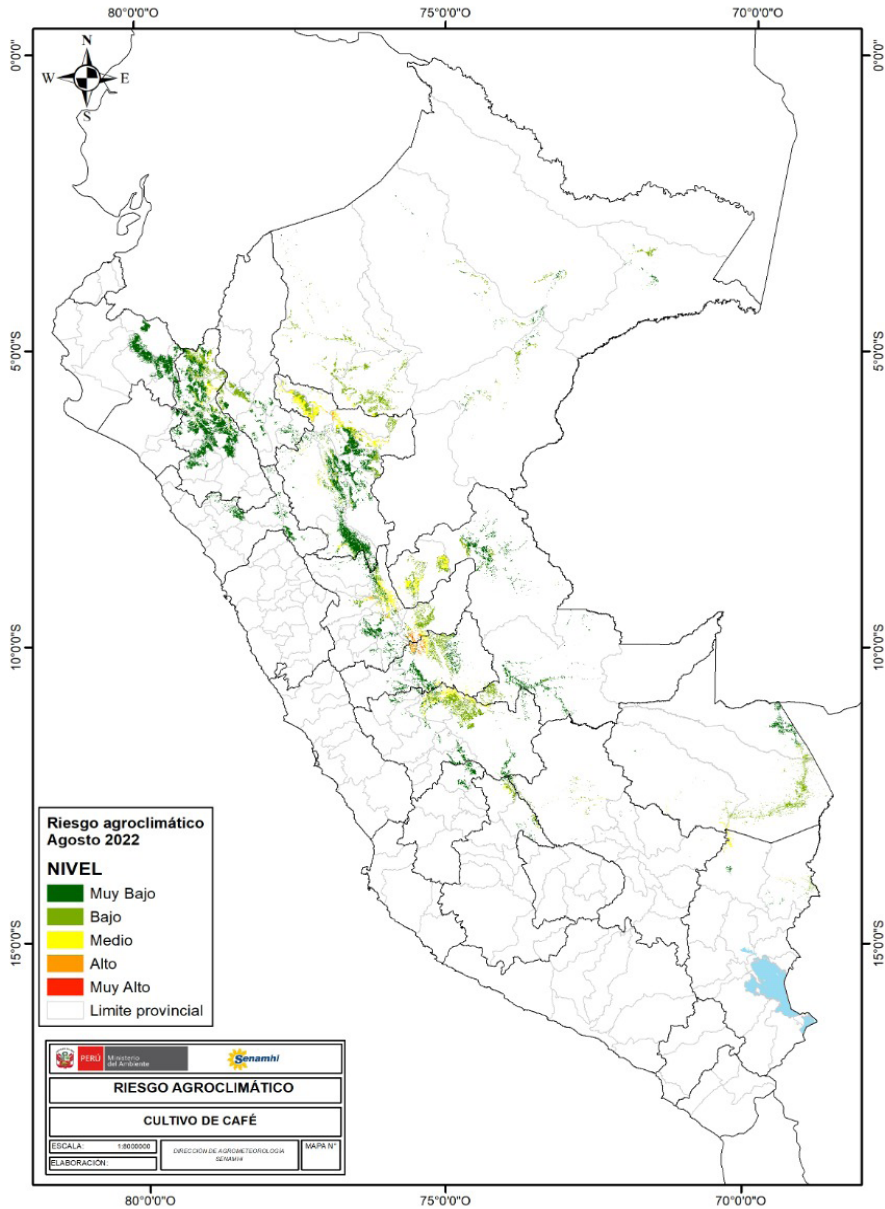
Entre los meses de junio y agosto, los niveles de riesgo agroclimático estarían entre muy bajo y medio debido a que se esperarían lluvias de normales a superiores con respecto a su variabilidad climática; en tanto que, la temperatura máxima se mantendría cercana a sus valores normales. Entre los meses de junio y julio, se presentarían temperaturas máximas entre normales y ligeramente superiores que serían favorables para la etapa de hinchazón de yemas y botón floral. En algunos sectores como El Palto (Amazonas) la cosecha continuaría hasta el mes de junio favorecido por las condiciones climáticas previstas; mientras que, en localidades como Pacayzapa (San Martín) los factores de riesgo se incrementarían hasta un nivel medio, especialmente entre junio y julio. Para las plantaciones que se encuentran entre 800 y 1000 m s.n.m., el incremento de humedad propiciaría hinchazón de yemas, botón floral y la fructificación, especialmente durante el mes de agosto, sin descartar probables incidencias fitosanitarias.

SELVA CENTRAL Y SUR

En los departamentos de Huánuco, Pasco y Junín, el nivel de riesgo agroclimático estaría entre muy bajo y alto debido a la disminución de la temperatura; no obstante, estas condiciones podrían ser favorables para el reposo vegetativo del cultivo. En la selva central, en el departamento de Huánuco (La Divisoria), la probable ocurrencia de precipitaciones cercanas a sus valores normales y la temperatura nocturna inferior a sus valores normales podría elevar el nivel de riesgo agroclimático hasta alto debido a la presencia enfermedades fitosanitarias; en tanto que, en parcelas sobre los 800 m.s.n.m., en fase de maduración y posterior cosecha, las condiciones meteorológicas serían favorables. Entre los meses de junio y agosto, el riesgo agroclimático estaría entre niveles de muy bajo y bajo en la selva sur, en el departamento de Puno (Tambopata), las condiciones de precipitación y temperatura estarían cercanas a sus valores normales y favorecerían la etapa de reposo vegetativo en el mes de julio y la etapa de hinchazón de yemas en el mes de agosto.

**PARA MÁS INFORMACIÓN AGROCLIMÁTICA,
SUSCRIBETE AQUÍ**





TENER EN CUENTA:

El análisis del pronóstico de riesgo agroclimático es interpretado a partir de mapas provenientes de pronósticos climáticos. La incertidumbre de la predicción agroclimática aumenta en la medida en que sean más alejadas las fechas iniciales con respecto a la emisión del informe de predicción. Los boletines se actualizan mensualmente.

Próxima actualización: Julio 2022