

**MONITOREO UMBRALES
DE TEMPERATURA EN
LIMA
DURANTE EL ESTADO DE
EMERGENCIA
FRENTE AL COVID 19**



JUNIO 2022

Vigilancia Climática – Lima Metropolitana

Estaciones meteorológicas



Climatología de las variables Meteorológicas - Junio

ESTACION METEOROLOGICA	TMAX	TMIN
AEROPUERTO INTERNACIONAL	20.1°C	14.6°C
CAMPO DE MARTE	22.1°C	16.2°C
A. VON HUMBOLDT	21.1°C	15.1°C

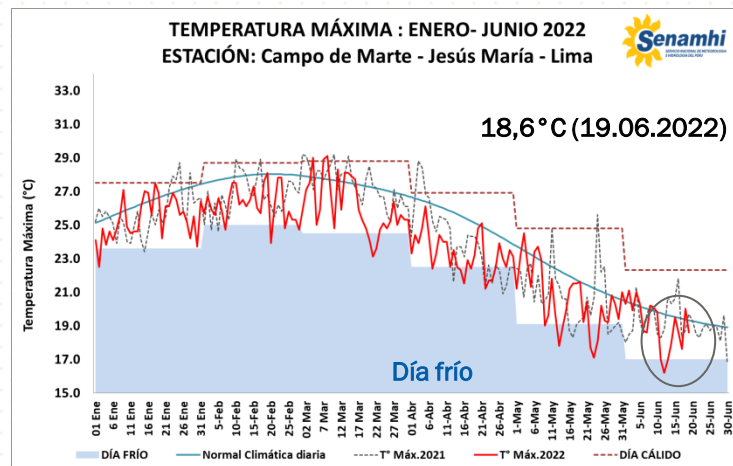
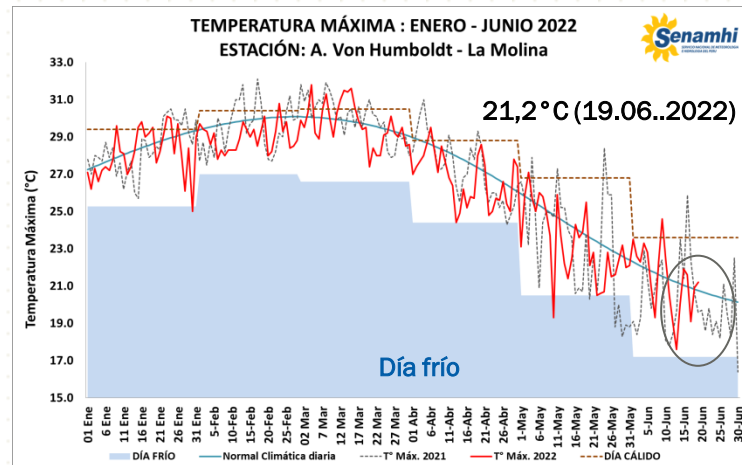
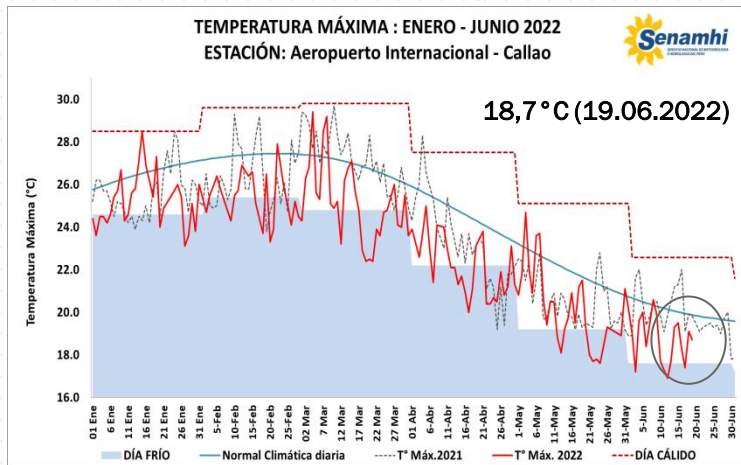
Vigilancia de variables climáticas

- ✓ Temperatura Máxima
- ✓ Temperatura Mínima
- ✓ Precipitación

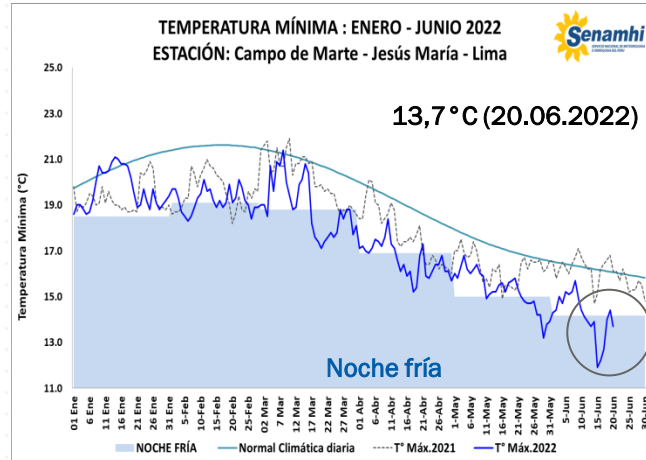
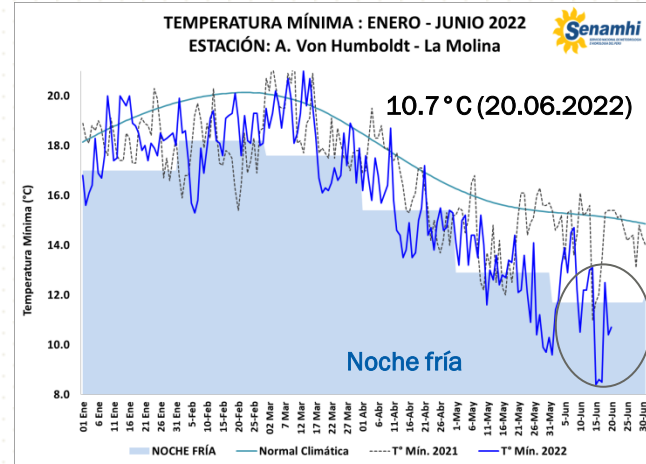
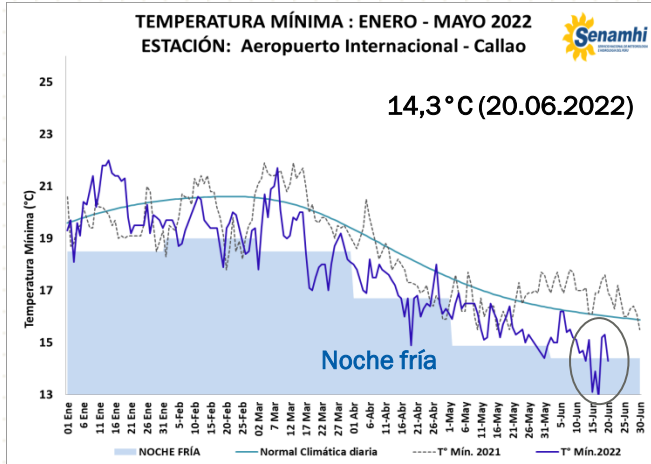


Monitoreo de Temperatura Máxima – Lima

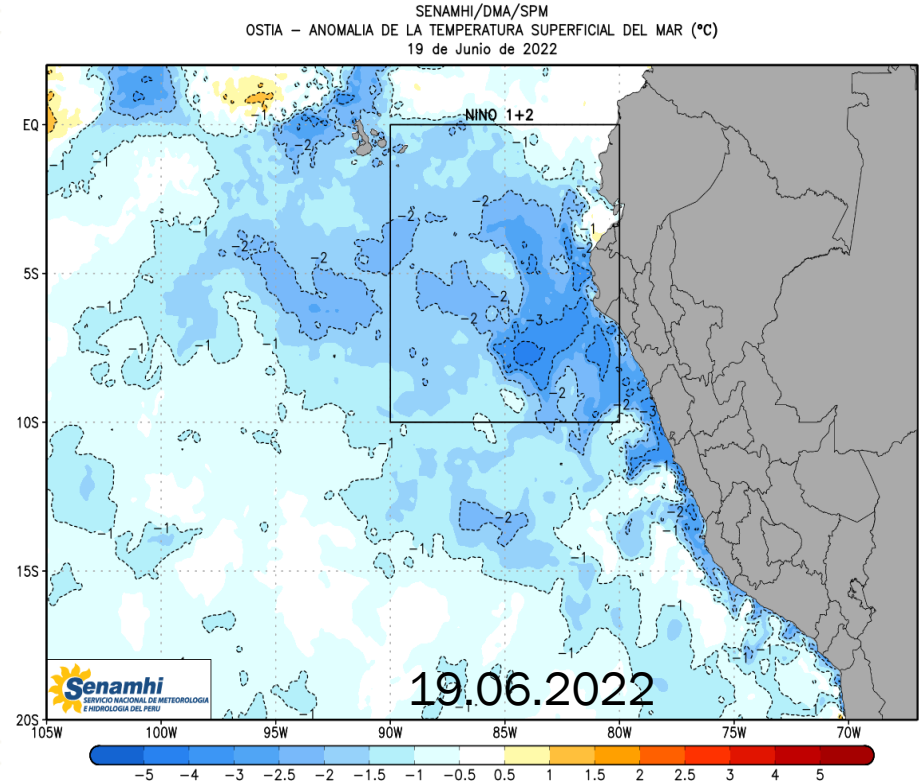
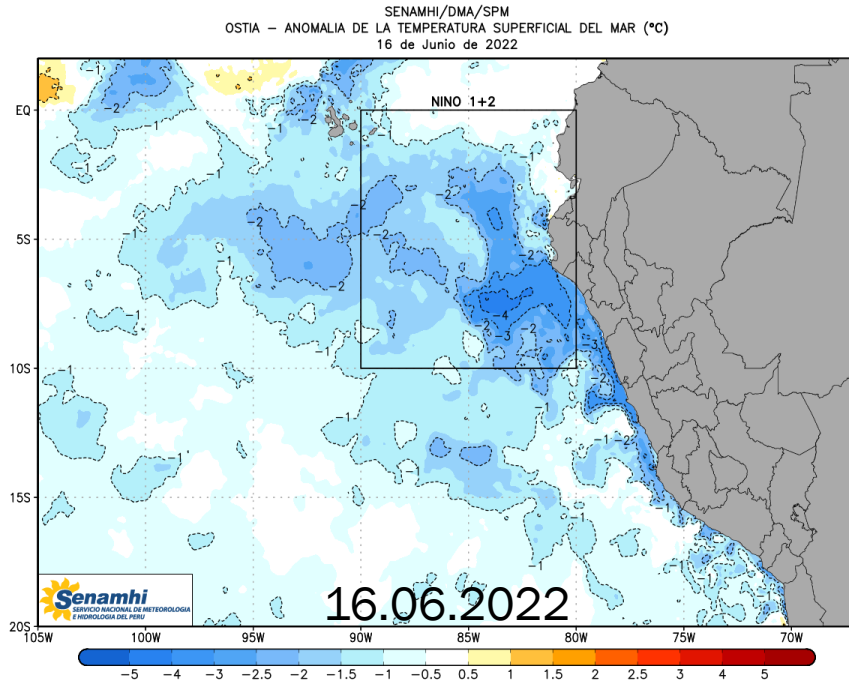
JUNIO 2022



Monitoreo de Temperatura Mínima – Lima JUNIO 2022

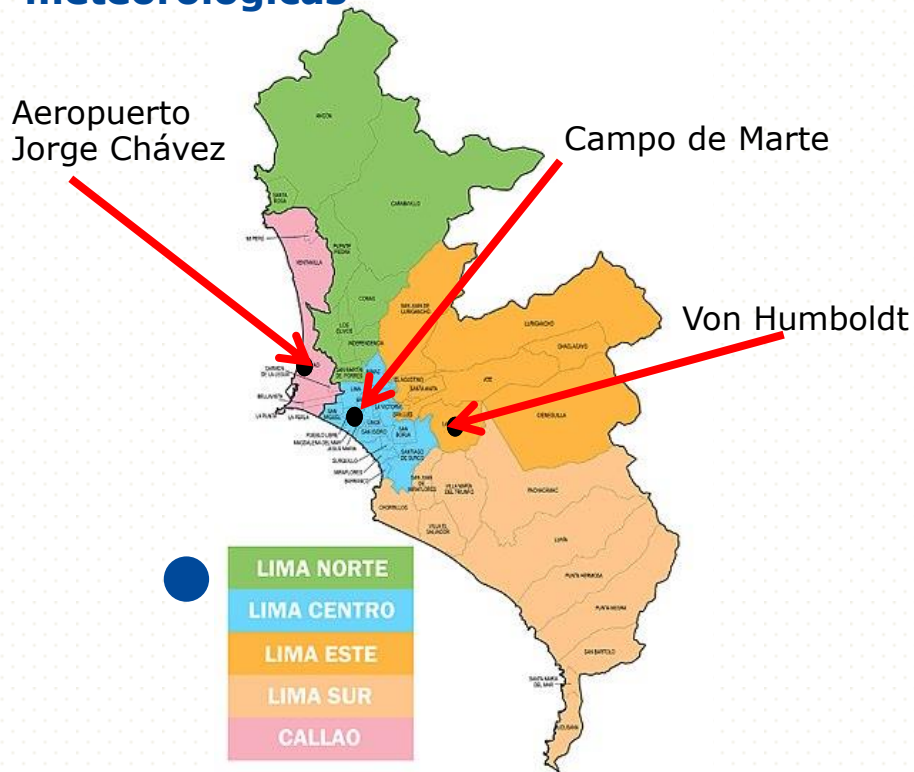


Evaluación de las anomalías de la Temperatura Superficial del Mar - ATSM



Temperaturas del aire – Lima Metropolitana - JUNIO

Estaciones meteorológicas



Temperaturas Máximas - Junio



ESTACION METEOROLOGICA	TMAX más alta	TMAX Más baja
AEROPUERTO INTERNACIONAL	20,6°C (09/06)	16,9°C (12/06)
CAMPO DE MARTE	21,1°C (02/06)	16,2°C (12/06)
A. VON HUMBOLDT	24,6°C (09/06)	17,6°C (12/06)

Temperaturas Mínimas - Junio



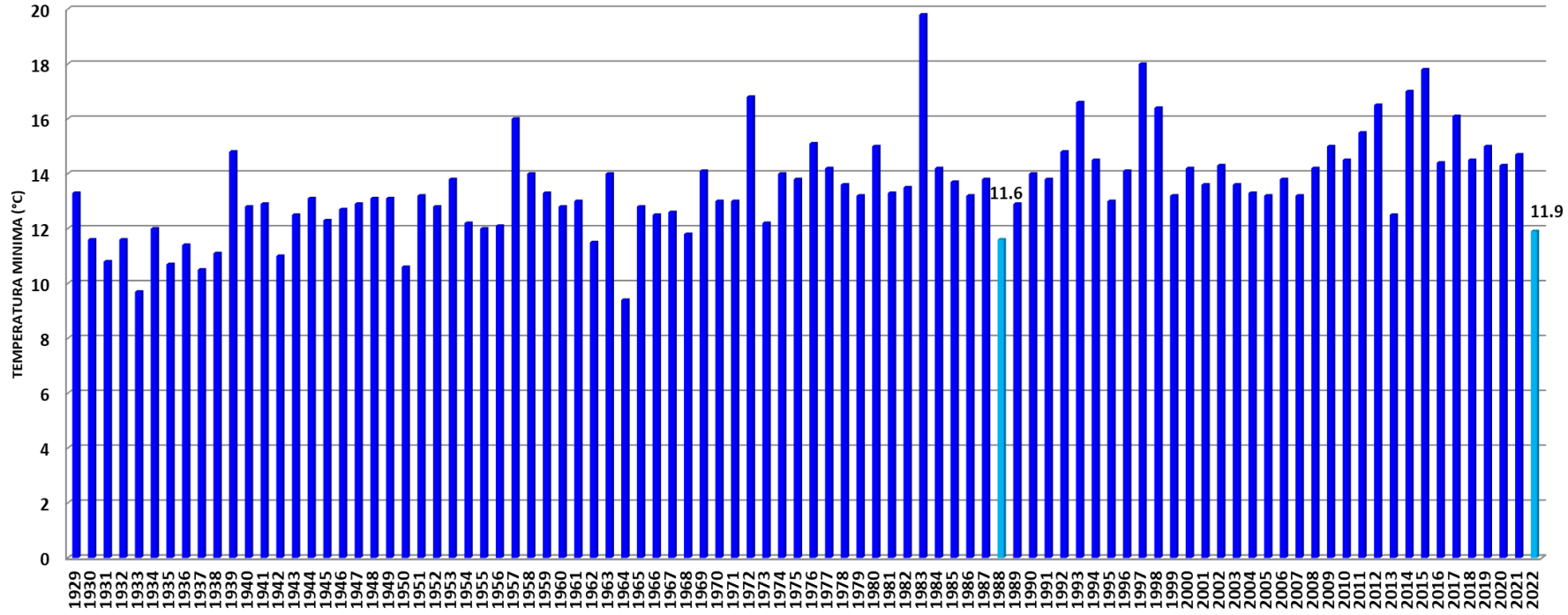
ESTACION METEOROLOGICA3	TMIN más alta	TMIN Más baja
AEROPUERTO INTERNACIONAL	16,2°C (06/06)	12,9°C (17/06)
CAMPO DE MARTE	15,7°C (07/06)	11,9°C (15/06)
A. VON HUMBOLDT	14,7°C (08/06)	8,4°C (15/06)

TEMPERATURAS MINIMAS MAS BAJAS REGISTRADAS DURANTE EL OTOÑO 2022

TEMPERATURAS NOCTURNAS EN LIMA MAS BAJAS REGISTRADAS DURANTE EL OTOÑO 2022						
OTOÑO	LIMA CENTRO			LIMA ESTE		
	Campo de Marte - Jesus María			A. Von Humboldt - La Molina		
	Tmin mas baja registrada del mes	Cuál es su normal Climatica?	Desde cuando no se registró ?	Tmin mas baja registrada del mes	Cuál es su normal Climatica?	Desde cuando no se registró ?
ABRIL	15.2°C (18/04/2022) Noche extremadamente fria	19°C	Abril 1974	13.5°C (17/04/2022) Noche extremadamente fria	17.4°C	Abril 1982
MAYO	13.2°C (29/05/2022) Noche Extremadamente fria	17.1°C	Mayo 1971	9.7°C (30/05/2022) Noche Extremadamente fria	15.7°C	Mayo 1971
JUNIO	11.9°C (15/06/2022) Noche Extremadamente fria	16.2°C	Junio 1988	8.4°C (15/06/2022) Noche Extremadamente fria	15.1°C	Junio 1988

OTOÑOS HISTORICOS – LIMA CENTRO

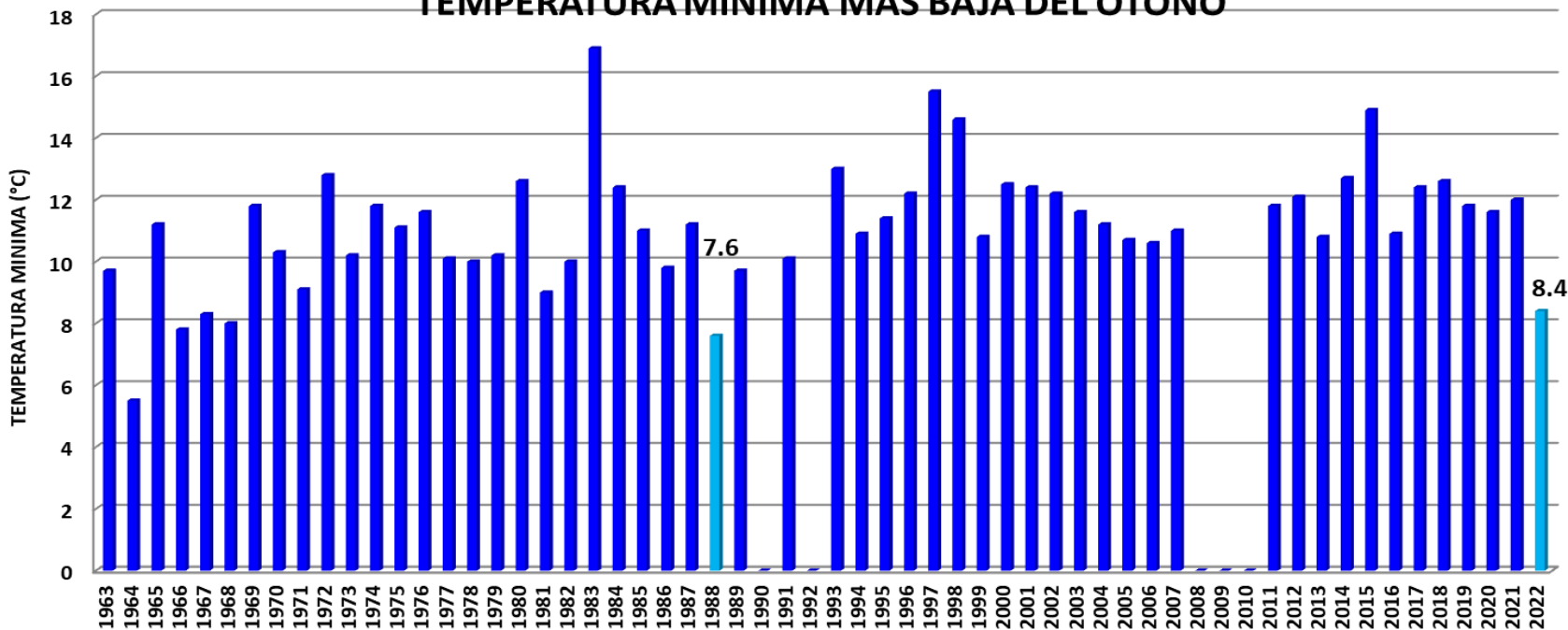
Estación: Campo de Marte - Jesus Maria
TEMPERATURA MÍNIMA MAS BAJA DEL OTOÑO



OTOÑOS HISTORICOS – LIMA ESTE

Estación: A. Von Humboldt - La Molina

TEMPERATURA MÍNIMA MAS BAJA DEL OTOÑO



Comentarios:

Con respecto a los dos últimos días:

- Las temperaturas diurnas en Lima, se mantienen por debajo de su normal en Lima Oeste y Centro; mientras sobre su normal en Lima Este Ayer, Callao registró 18,7°C , Jesús María 18,6°C y La Molina con 21,2°C.
- Con respecto a las temperaturas nocturnas se mantienen por debajo de su normal e incluso presencia de noches frías Esta madrugada Callao registró 14,3°C considerado “noche fría”, Jesús María 13,7°C “noche muy fría” y La Molina 10,7°C siendo la segunda “noche extremadamente fría” consecutiva. Continuamos registrando descensos muy significativos inferiores al año pasado.
- Por otro lado, al 19.06 la Temperatura superficial del mar (TSM) mantiene anomalías negativas en la región Niño 1+2 y a nivel costero de hasta -3°C.
- Finalmente, el otoño 2022 culmina con presencia de noches extremadamente frías en Lima Este. Ha sido uno de los otoños mas frios desde 1988, con descensos significativos en la estación A. Von Humboldt (LaMolina) de hasta 8,4°C (15.06.2022) y Campo de Marte (Jesús María) con 11,9°C (15.06.2022) y recurrencia de noches extremadamente frías.

Lima,20.06.2022



PERÚ

Ministerio
del Ambiente



Servicio Nacional de Meteorología e Hidrología del Perú SENAMHI

Jr. Cahuide 785 -721 – Jesús María. Lima 11

Central telefónica: (+511)-614 1414

Pronóstico: (+511) 614 1407

Clima: (+511) 614 1414 – Anexo 461

Consultas y sugerencias:

Imenis@senamhi.gob.pe

clima@senamhi.gob.pe

Elaborado por : L. Menis