

**MONITOREO UMBRALES  
DE TEMPERATURA EN  
LIMA  
DURANTE EL ESTADO DE  
EMERGENCIA  
FRENTE AL COVID 19**



**JUNIO 2022**

# Vigilancia Climática – Lima Metropolitana

## Estaciones meteorológicas

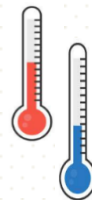


## Climatología de las variables Meteorológicas - Junio

ESTACION METEOROLOGICA	TMAX	TMIN
AEROPUERTO INTERNACIONAL	20.1 °C	14.6 °C
CAMPO DE MARTE	22.1 °C	16.2 °C
A. VON HUMBOLDT	21.1 °C	15.1 °C

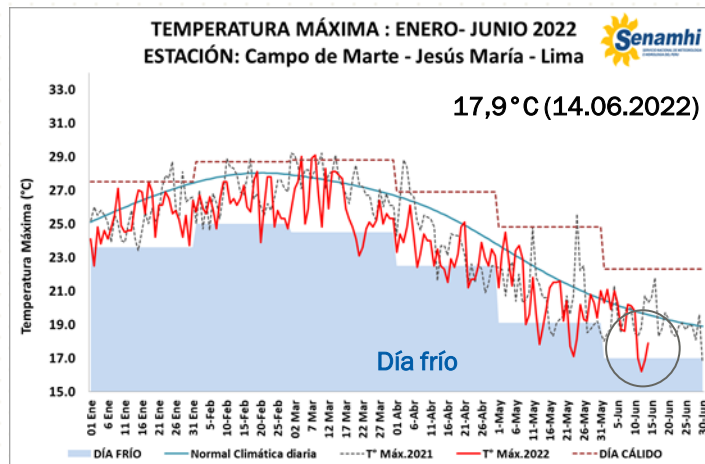
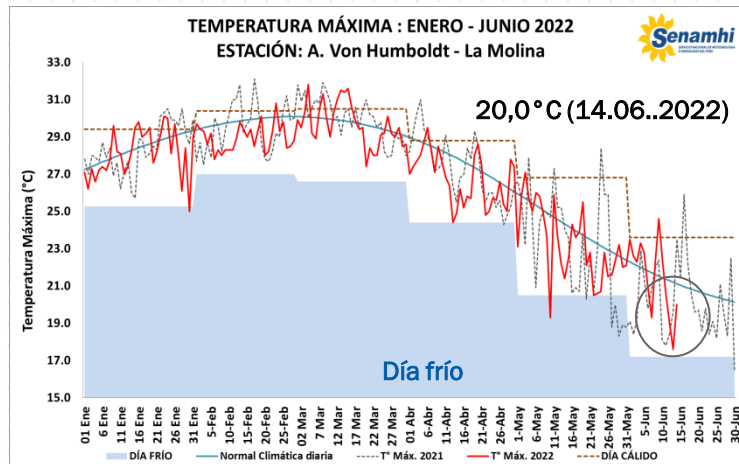
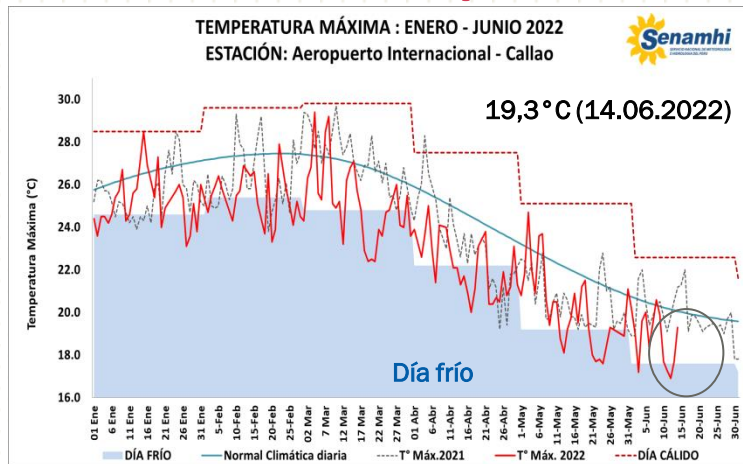
## Vigilancia de variables climáticas

- ✓ Temperatura Máxima
- ✓ Temperatura Mínima
- ✓ Precipitación

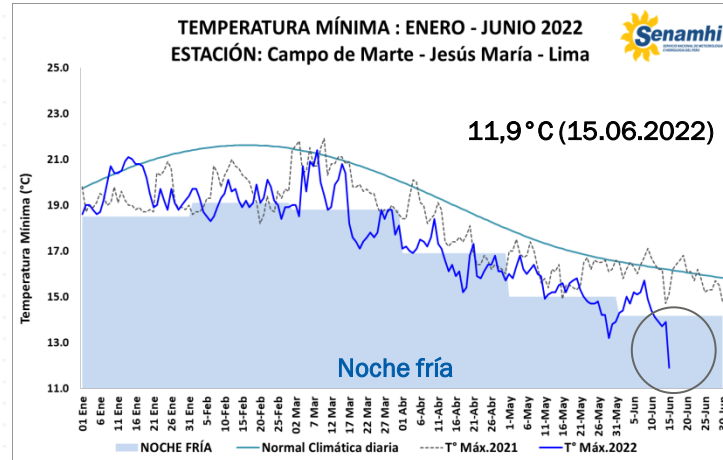
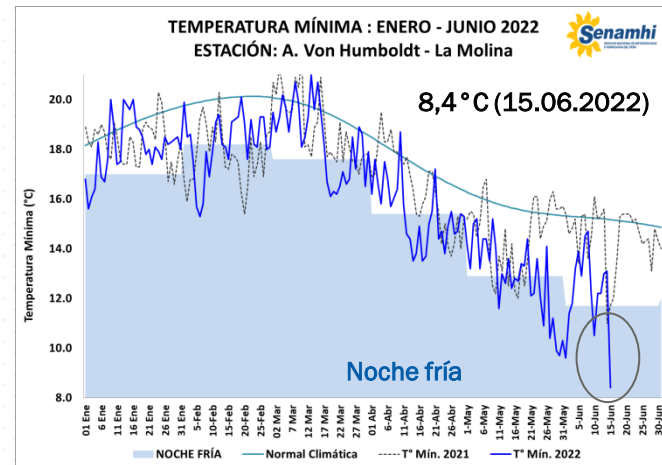
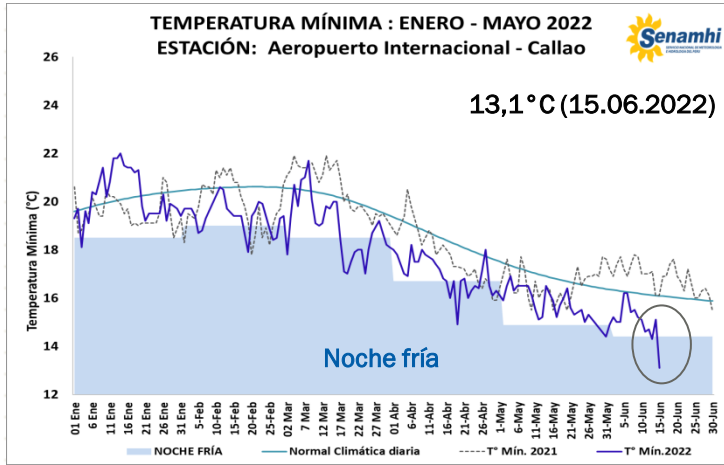


# Monitoreo de Temperatura Máxima – Lima

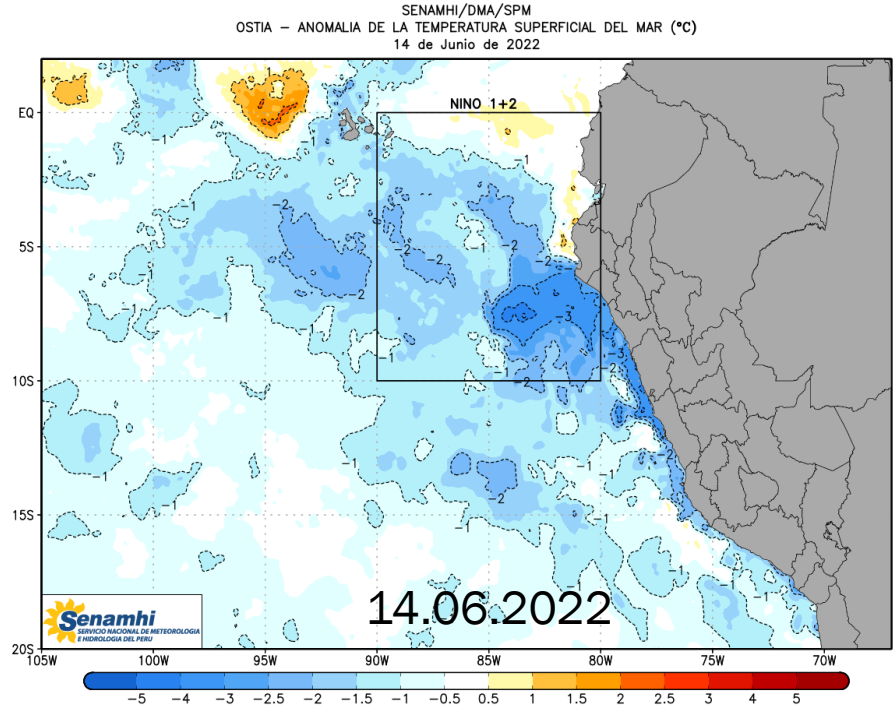
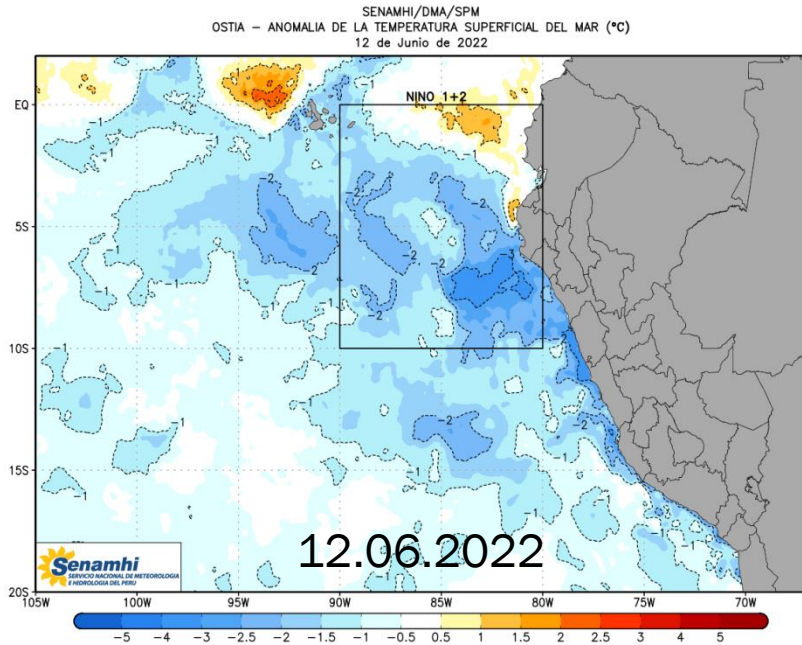
## JUNIO 2022



# Monitoreo de Temperatura Mínima – Lima JUNIO 2022

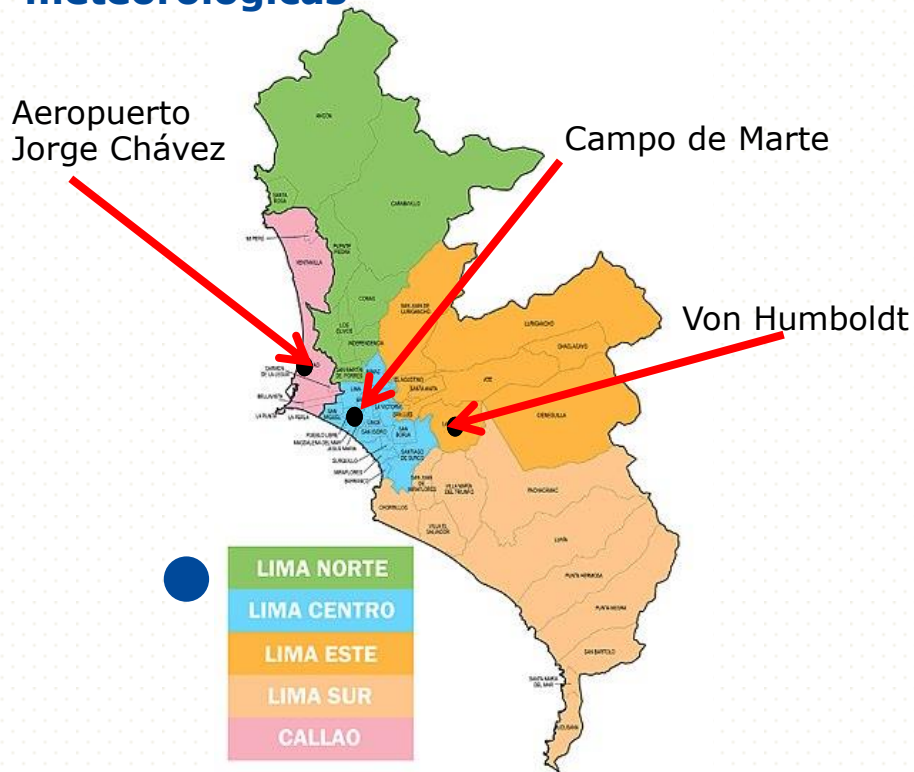


# Evaluación de las anomalías de la Temperatura Superficial del Mar - ATSM



# Temperaturas del aire – Lima Metropolitana - JUNIO

## Estaciones meteorológicas



## Temperaturas Máximas - Junio



ESTACION METEOROLOGICA	TMAX más alta	TMAX Más baja
AEROPUERTO INTERNACIONAL	<b>20,6°C</b> (09/06)	16,9°C (12/06)
CAMPO DE MARTE	<b>21,1°C</b> (02/06)	16,2°C (12/06)
A. VON HUMBOLDT	<b>24,6°C</b> (09/06)	17,6°C (12/06)

## Temperaturas Mínimas - Junio



ESTACION METEOROLOGICA3	TMIN más alta	TMIN Más baja
AEROPUERTO INTERNACIONAL	16,2°C (06/06)	<b>13,1°C</b> (15/06)
CAMPO DE MARTE	15,7°C (07/06)	<b>11,9°C</b> (15/06)
A. VON HUMBOLDT	14,7°C (08/06)	<b>8,4°C</b> (15/06)

# Comentarios:

Con respecto a los dos últimos días:

- Las temperaturas diurnas en Lima, se mantienen por debajo de su normal. Ayer, Callao registró  $19,3^{\circ}\text{C}$  , Jesús María  $17,9^{\circ}\text{C}$  y La Molina con  $20,0^{\circ}\text{C}$ .
- Con respecto a las temperaturas nocturnas se observa disminución e incluso presencia noche fría en Lima extremadamente fría en Lima Centro y Lima Este,. Esta madrugada Callao registró  $13,1^{\circ}\text{C}$  considerado “noche muy fría”, Jesús María  $11,9^{\circ}\text{C}$  “noche extremadamente fría” siendo la quinta noche consecutiva y La Molina  $8,4^{\circ}\text{C}$  “noche extremadamente fría”. Siendo los valores más bajos del año y no registrado temperaturas nocturnas tan bajas desde 1996 .Continuamos registrando valores menores al año anterior.
- Por otro lado, al 14.06 la Temperatura superficial del mar (TSM) mantiene anomalías negativas en la región Niño 1+2 y a nivel costero de hasta  $-3^{\circ}\text{C}$ .

Lima,15.06.2022



## Servicio Nacional de Meteorología e Hidrología del Perú SENAMHI

Jr. Cahuide 785 -721 – Jesús María. Lima 11

Central telefónica: (+511)-614 1414

Pronóstico: (+511) 614 1407

Clima: (+511) 614 1414 – Anexo 461

Consultas y sugerencias:

[Imenis@senamhi.gob.pe](mailto:Imenis@senamhi.gob.pe)

[clima@senamhi.gob.pe](mailto:clima@senamhi.gob.pe)

Elaborado por : L. Menis