



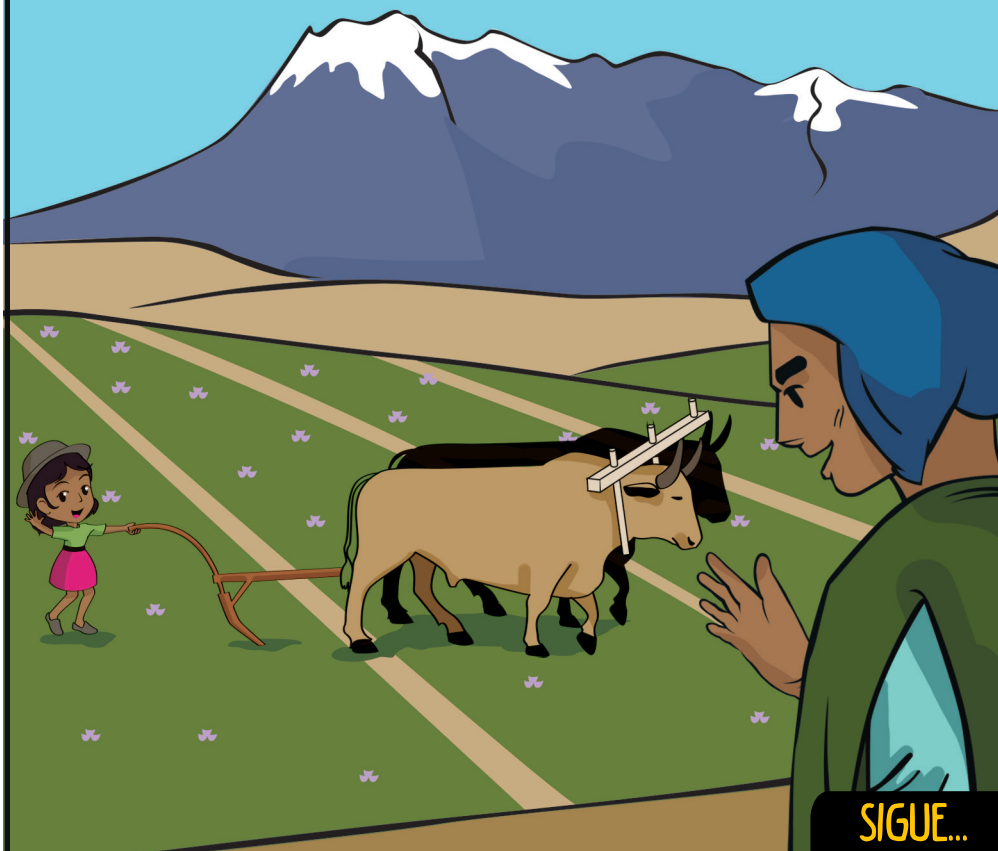
PERÚ

Ministerio
del Ambiente



LAS HELADAS EN LAS ACTIVIDADES AGRARIAS

EN UNA ZONA ALTOANDINA
UN PRODUCTOR AGROPECUARIO
CON SU HIJA CONVERSAN
MIENTRAS ARREAN SU GANADO



SIGUE...




En casa
de Juan


“El SENAMHI informa que en las próximas horas se estarían registrando heladas agronómicas, donde los descensos de temperaturas nocturnas producirían daños a los cultivos.

...para estar más seguros e informados, le preguntaremos a la especialista Sthefany del SENAMHI.

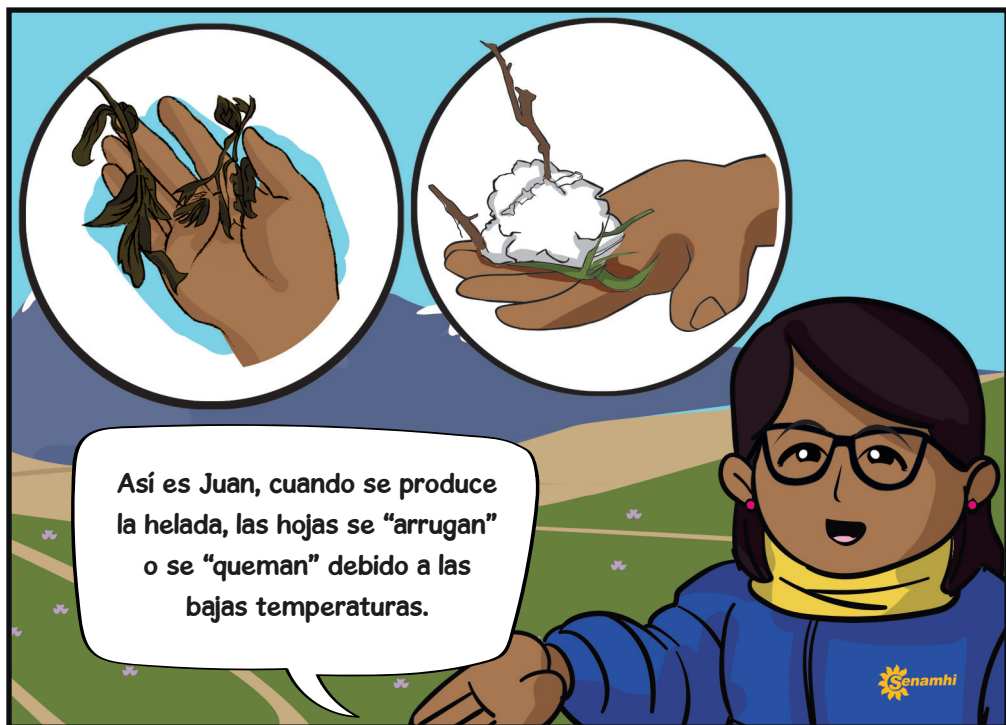
En el campo



Hola Juan y Rosita, se esperan descensos de temperaturas en las próximas horas, por lo que debemos tener en cuenta que algunos cultivos como la quinua y la papa amarga son más tolerantes a bajas temperaturas en relación a otros como el maíz.



Entonces es importante conocer la información que brinda el SENAMHI para saber cuándo ocurriría la helada agronómica y cuánto duraría para estar prevenidos.



Cuando esto sucede, con las hojas, las plantas dejan de crecer y si están en fructificación se retrasa el inicio de la etapa de maduración. Cuando la temperatura desciende muy por debajo se pierde la totalidad del cultivo.



Crees que nuestro ganado se enferme cuando bajan las temperaturas?





Gracias Srta. Sthefany,
mi papá y yo, estaremos atentos
a los avisos y pronósticos que
brinda el SENAMHI.



Dirección de Agrometeorología
Subdirección de Predicción
Agrometeorológica

Jr Cahuide 785 Jesús María - Lima 11 - Perú

☎ (01) 614 1414 / (01) 614 1413

✉ serviciosagroclimaticos@senamhi.gob.pe

🌐 www.gob.pe/senamhi

