

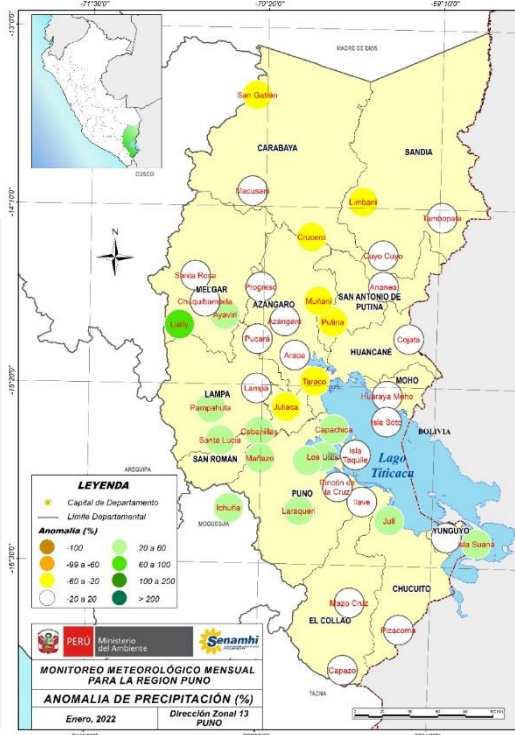
# BOLETÍN SUR-ANDINO PUNO N° 14 – FEBRERO 2022

## PRONÓSTICO TRIMESTRAL DE PRECIPITACIONES PARA EL DEPARTAMENTO DE PUNO

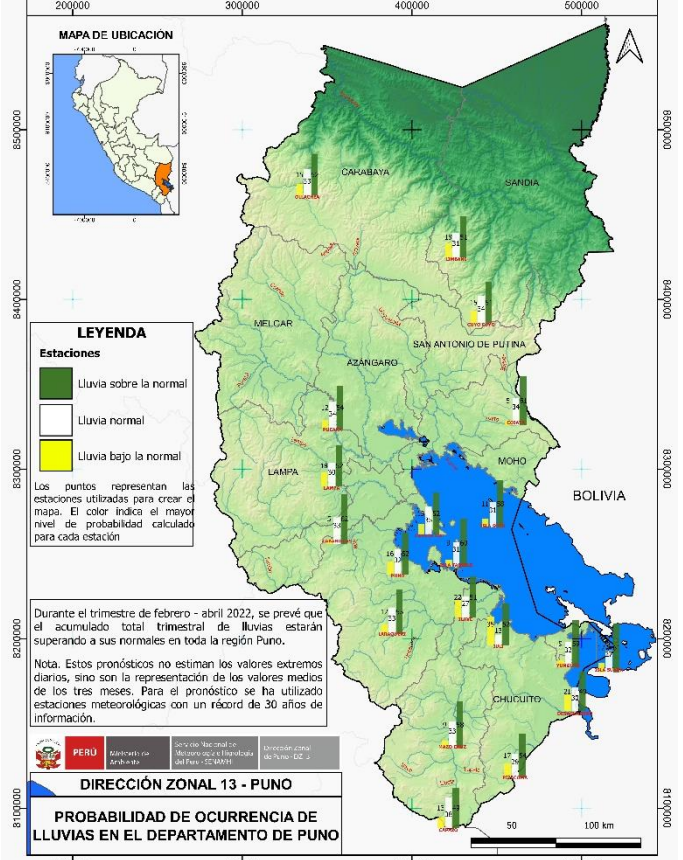
Para el trimestre febrero - abril 2022 en Puno, se espera que el acumulado trimestral estará sobre su variabilidad normal (probabilidad mayor a 50%) en casi todas las estaciones de Puno. En el pronóstico mensual, en febrero se estima que al norte será superior al igual que del centro al sur del altiplano; en marzo y abril se esperan acumulados superiores en Pampahuta, Santa Rosa, Juli, Mazocruz y Capazo, con deficiencias cerca al lago, y en mayo se esperan acumulados superiores en casi todo el altiplano

### MONITOREO DE PRECIPITACIÓN ACUMULADA DE ENERO 2022

En Puno, los acumulados de precipitación del mes de enero fueron de normales a superiores en casi todo el altiplano, fue ligeramente deficiente en selva y valles interandinos al igual que Crucero Muñani, Putina, Taraco y Juliaca. El acumulado más alto fue en la selva (San Gabán 736.9mm), la estación más deficiente que no completó su normal fue Muñani (78.8mm), le faltó 45.4% de su normal y Crucero (91.9mm) le faltó 43.6% de su normal



### PROBABILIDAD DE OCURENCIA DE LLUVIAS (%) PARA EL TRIMESTRE FEBRERO - ABRIL 2022



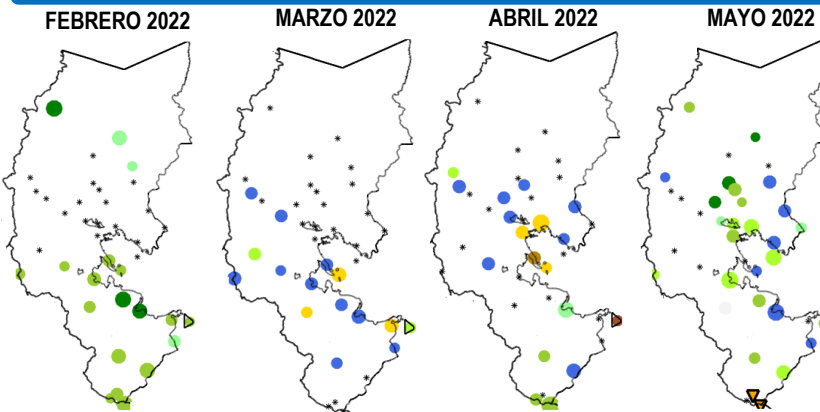
### ESCENARIO ESTACIONAL FEB. - MAR. - ABR. 2022

Para el trimestre febrero - abril 2022, se esperan que en Puno el acumulado trimestral de lluvias serán superiores a sus valores normales, con una probabilidad de ocurrencia en general mayor al 50%.

ESTACIÓN	INFERIOR (%)	NORMAL (%)	SUPERIOR (%)	ESCENARIO	Acumulado FEB-MAR-ABR
CAPAZO	13.0	38.0	49.0	Superior	251.9mm
CUYO CUYO	15.0	34.0	51.0	Superior	312.5mm
CAPACHICA	13.0	35.0	52.0	Superior	352.6mm
PIZACOMA	17.0	29.0	54.0	Superior	258.9mm
PUCARA	12.0	34.0	54.0	Superior	298.2mm
COJATA	5.0	34.0	61.0	Superior	270.6mm
LARAQUERI	12.0	33.0	55.0	Superior	328.2mm
LAMPA	18.0	30.0	52.0	Superior	308.3mm
MAZO CRUZ	9.0	33.0	58.0	Superior	235.8mm
CABANILLAS	5.0	33.0	62.0	Superior	289.2mm

ESTACIÓN	INFERIOR (%)	NORMAL (%)	SUPERIOR (%)	ESCENARIO	Acumulado FEB-MAR-ABR
TAHUACO - YUNGUYO	9.0	32.0	59.0	Superior	302.4mm
OLLACHEA	15.0	33.0	52.0	Superior	456.8mm
DESAGUADERO	21.0	30.0	49.0	Superior	324.4mm
ISLA TAQUILE	9.0	31.0	60.0	Superior	557.6mm
ILAVE	22.0	27.0	51.0	Superior	307.4mm
ISLA SOTO	11.0	31.0	58.0	Superior	383.1mm
PUNO	16.0	32.0	52.0	Superior	339.4mm
ISLA SUANA	12.0	27.0	61.0	Superior	346.8mm
LIMBANI	17.9	30.7	51.4	Superior	463.8mm
JULI	35.0	13.0	52.0	Superior	383.1mm

### ESCENARIO PROBABILÍSTICO MENSUAL DE PRECIPITACIONES



La intensidad del color representa el grado de probabilidad, el color verde (superior), gris (normal) y amarillo (bajo), y el tamaño de cada punto representa la habilidad o confiabilidad del pronóstico.

En febrero muestran escenarios con acumulados superiores, al norte como del centro al sur del altiplano, en marzo y abril superaran algunas localidades como Pampahuta, Santa Rosa, Juli, Mazocruz y Capazo, se tendrá deficiencias cerca al Lago; mientras que en mayo se esperan acumulados superiores en gran parte del altiplano.

Nota : Se debe tener en cuenta que los escenarios se deben tomar como referenciales, ya que dependen de la variación de la temperatura superficial del mar.