

PRONÓSTICO DE RIESGO AGROCLIMÁTICO

DICIEMBRE - FEBRERO

CULTIVO: FRIJOL



Para el período diciembre 2021-febrero 2022, en la costa norte y sur se prevé condiciones térmicas diurnas y nocturnas entre normales a inferiores al régimen térmico; mientras que, en la sierra sur dichas condiciones se presentarían entre normales a superiores. En la selva norte, durante los meses de diciembre y enero, se presentarían condiciones térmicas diurnas y nocturnas superiores a su variabilidad climática; mientras que, para el mes de febrero se prevé condiciones térmicas dentro de su rango normal. Respecto a las precipitaciones, en la sierra sur se esperarían acumulados dentro y superiores a lo esperado; mientras que, en la selva norte, los acumulados de lluvia estarían entre normales a superiores a lo histórico.

COSTA NORTE

En diciembre, en zonas productoras de Lambayeque, el cultivo se encontraría finalizando cosecha para aquellas siembras de julio. Asimismo, se prevé condiciones de temperaturas diurnas y nocturnas entre normales a inferiores a sus valores históricos que no tendrían impacto en las labores de cosecha del cultivo de frijol estimándose un nivel de riesgo agroclimático bajo. Similares condiciones de temperaturas se esperarían en la sierra de La Libertad (Sánchez Carrión, Bolívar y Pataz), donde se prevé el desarrollo vegetativo (hojas trifoliadas) en diciembre, y prefloración en enero, por lo que un continuo régimen de temperaturas inferiores a lo normal condicionaría un nivel de riesgo agroclimático bajo que podría aumentar a medio.

SIERRA SUR

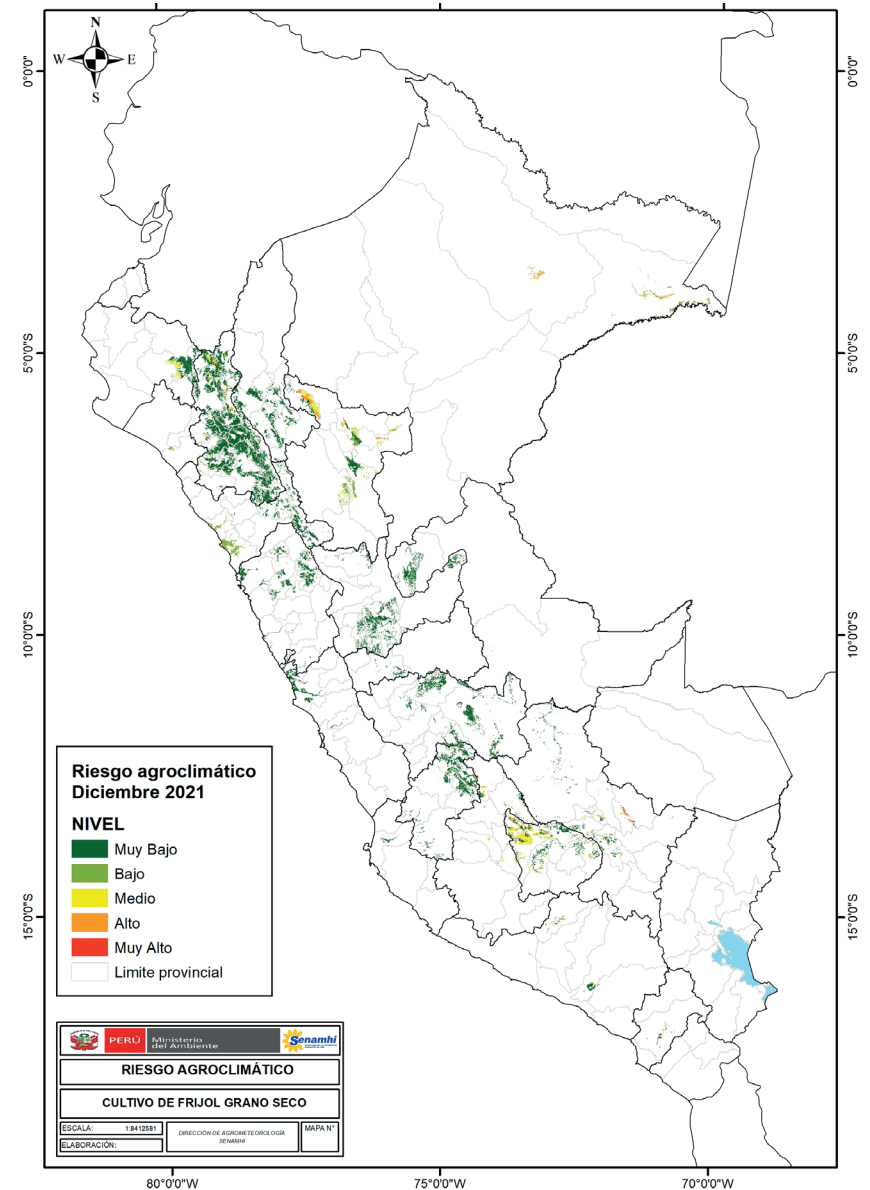
Durante el periodo pronosticado, se prevé temperaturas nocturnas y diurnas predominantes entre normales a superiores a sus valores habituales en gran parte de la sierra sur. En relación a las lluvias, se estiman de normales a superiores a su climatología. Estas condiciones previstas no generarían mayores riesgos en la producción del cultivo debido a que este se encontraría en fase de maduración en diciembre (Cusco y valles interandinos de Puno). Por otro lado, estas condiciones pronosticadas de temperaturas cálidas y acumulados de lluvias durante diciembre generarían ambientes favorables para las siembras estimadas durante diciembre en Cusco, condicionando un nivel de riesgo agroclimático bajo.

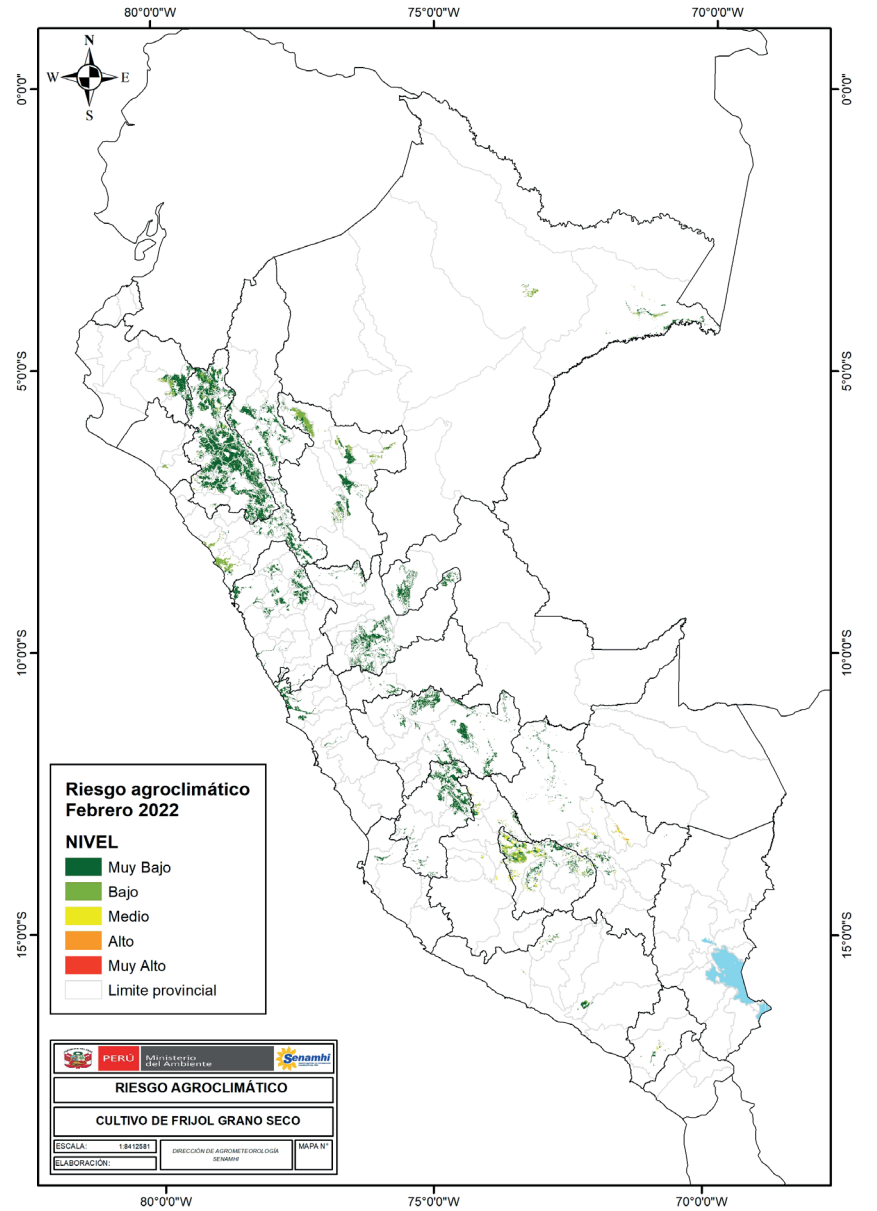
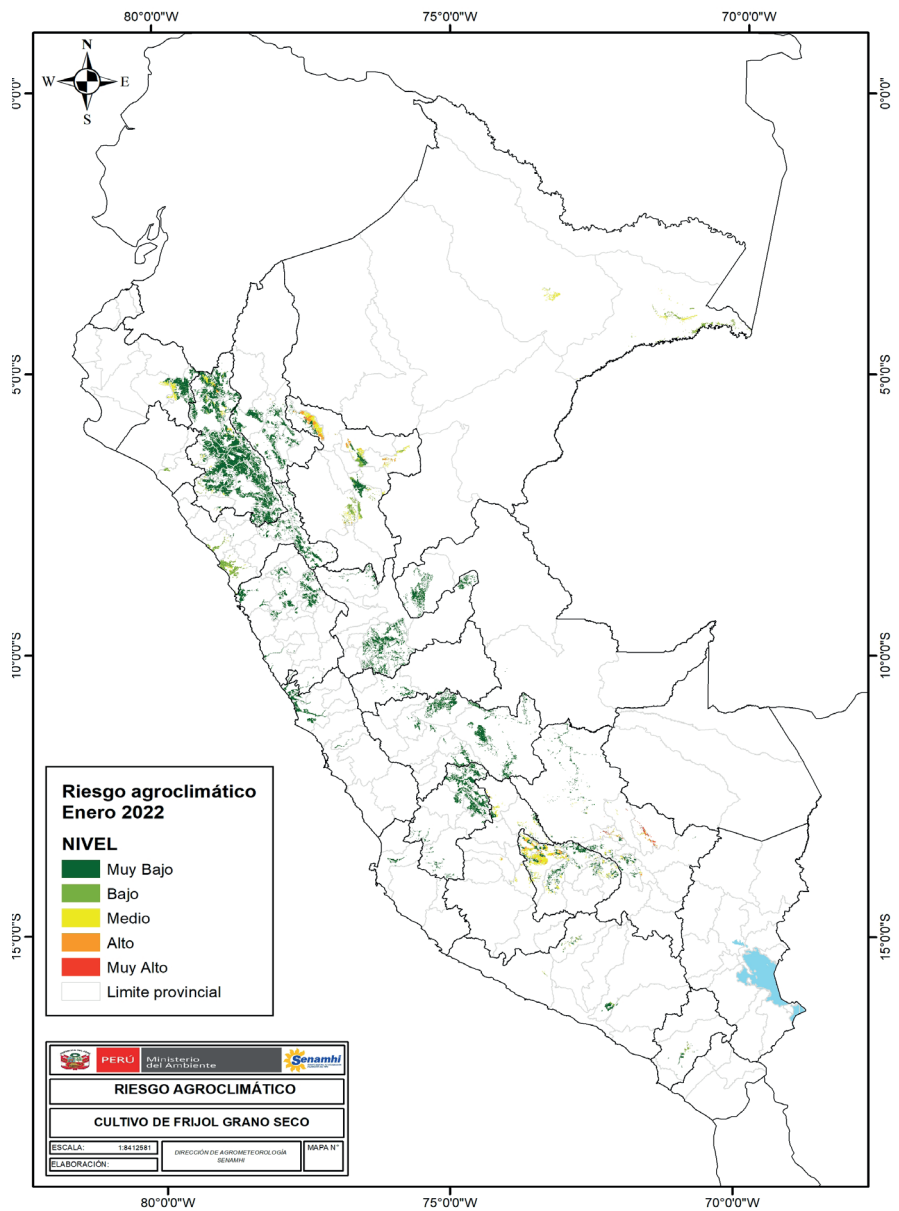
Hacia enero, se estima que el cultivo se encuentre próximo a cosecha, mes en el que se podría dificultar las labores propias de la actividad a causa de la presencia de lluvias que sumado a temperaturas cálidas generaría condiciones ambientales propicias para la incidencia de plagas considerando que en gran parte de la producción de frijol en la zona, son manejados bajo asociación con otros cultivos, favoreciendo la existencia de plantas hospederas, por lo que el nivel de riesgo agroclimático podría aumentar a medio y alto (zonas productoras de Sandía en Puno y Cusco).

SELVA NORTE

En diciembre, se estima que el cultivo continúe en maduración y próximos a cosecha para aquellas siembras realizadas en junio. Las lluvias previstas para el periodo pronosticado se encontrarían entre normales y superiores a su climatología, por lo que las condiciones climáticas esperadas no serían determinantes en el nivel de riesgo agroclimático. Para sembríos realizados en agosto, se estima que el cultivo se reporte en fase de llenado de grano, por lo que las lluvias estimadas condicionarían ambientes favorables para el buen desarrollo del cultivo, estimándose un nivel de riesgo agroclimático bajo que podría aumentar a medio en caso no se prevea un control eficiente de plagas asociado a temperaturas cálidas y condiciones húmedas (zonas productoras del Bajo Huallaga en San Martín).

[PARA MÁS INFORMACIÓN AGROCLIMÁTICA,
SUSCRIBETE AQUÍ](#)





TENER EN CUENTA:

El análisis del pronóstico de riesgo agroclimático es interpretado a partir de mapas provenientes de pronósticos climáticos. La incertidumbre de la predicción agroclimática aumenta en la medida en que sean más alejadas las fechas iniciales con respecto a la emisión del informe de predicción. Los boletines se actualizan mensualmente.

Próxima actualización: Enero 2022



PERÚ

Ministerio
del Ambiente



BICENTENARIO
PERÚ 2021