

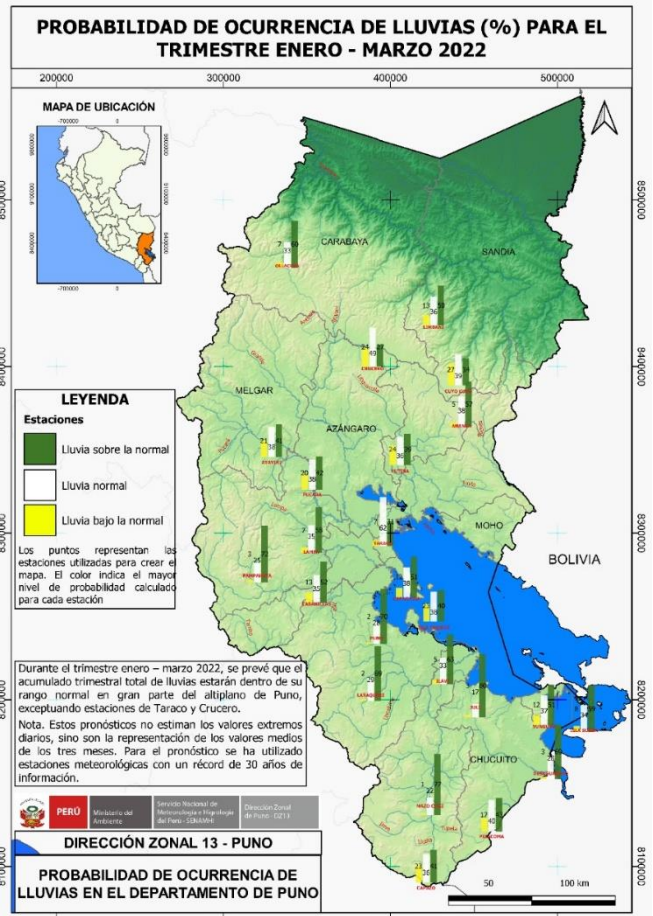
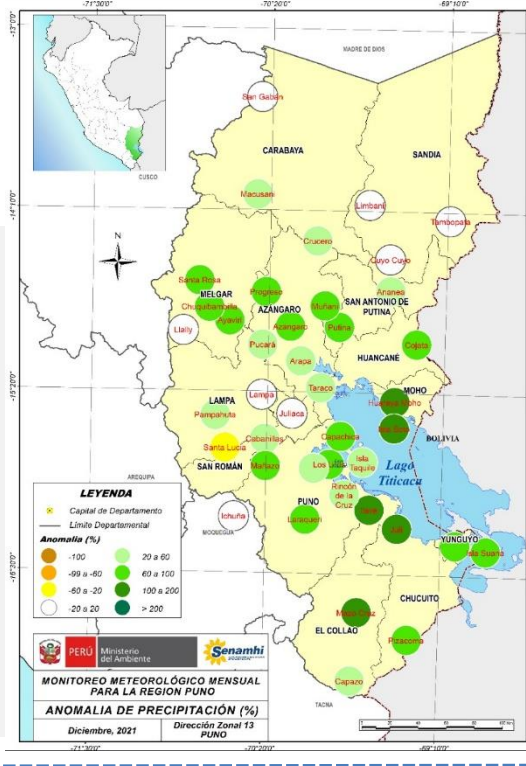
# BOLETÍN SUR-ANDINO PUNO N° 13 - ENERO 2022

## PRONÓSTICO TRIMESTRAL DE PRECIPITACIONES PARA EL DEPARTAMENTO DE PUNO

Para el trimestre enero - marzo 2022 en Puno, se espera que el acumulado trimestral estará dentro de su variabilidad normal a superior, (probabilidad mayor a 40%) en casi todas las estaciones de Puno. En el pronóstico mensual, en enero se estima que del centro al norte será inferior y se tendrá acumulados superiores al sur del altiplano; en febrero y marzo se esperan acumulados superiores en gran parte del altiplano; en abril se esperan acumulados superiores sólo al sur del altiplano, mientras que del centro al norte serán deficientes.

### MONITOREO DE PRECIPITACIÓN ACUMULADA DE DICIEMBRE 2021

En Puno, los acumulados de precipitación del mes de diciembre fueron superiores en casi todo el altiplano sólo fue deficiente Santa Lucía con una anomalía de -23.5%, las estaciones de San Gabán y Limbani tuvieron el acumulado mensual ligeramente por debajo, considerándose normal. El acumulado más alto fue en la selva (San Gabán 676.7mm), la estación más deficiente que no completó su normal fue Santa Lucía (105.1mm), le faltó 23.5% de su normal.



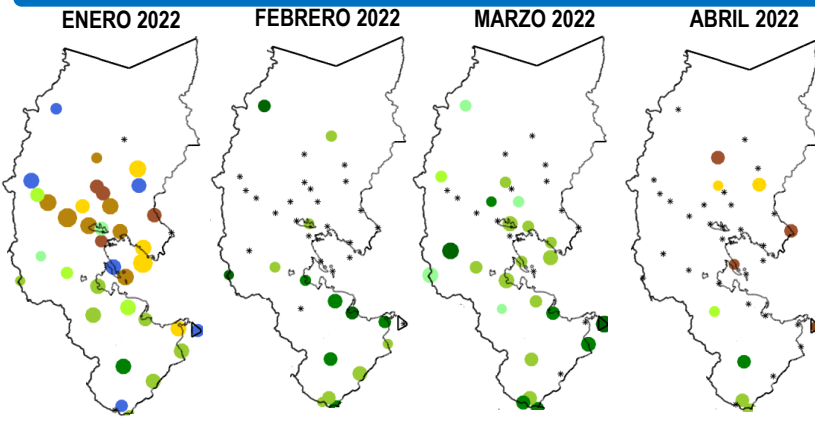
### ESCENARIO ESTACIONAL ENE. - FEB. - MAR. 2022

Para el trimestre enero - marzo 2022, se esperan que el acumulado trimestral de lluvias estarán dentro de sus valores normales a superiores, con una probabilidad de ocurrencia en general mayor al 40%.

ESTACIÓN	INFERIOR (%)	NORMAL (%)	SUPERIOR (%)	ESCENARIO	Acumulado ENE-FEB-MAR
TARACO	7.0	62.0	31.0	Normal	344.2mm
CRUCERO	24.0	49.0	27.0	Normal	422.7mm
CAPAZO	22.8	36.4	40.7	Superior	383.3mm
ANANEA	4.6	38.5	56.9	Superior	325.8mm
AYAVIRI	20.8	38.1	41.1	Superior	384.1mm
PUTINA	24.4	36.3	39.3	sns	362.5mm
PAMPAHUTA	3.2	24.7	72.1	Superior	471.4mm
PUCARA	19.9	37.9	42.1	Superior	404.6mm
ISLA TAQUILE	22.5	37.8	39.7	sns	745.0mm
CABANILLAS	12.7	34.8	52.5	Superior	391.2mm
PIZACOMA	17.0	40.2	42.8	Superior	393.6mm
LIMBANI	13.4	36.1	50.4	Superior	639.5mm

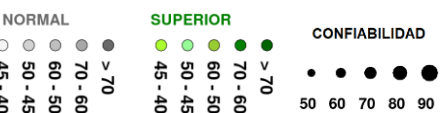
ESTACIÓN	INFERIOR (%)	NORMAL (%)	SUPERIOR (%)	ESCENARIO	Acumulado ENE-FEB-MAR
ISLA SUANA	7.7	33.8	58.5	Superior	502.5mm
DESAGUADERO	2.9	28.2	68.9	Superior	468.4mm
TAHUACO - YUNGUYO	12.2	36.8	51.0	Superior	446.2mm
OLLACHEA	7.0	33.2	59.8	Superior	647.8mm
CAPACHICA	11.8	37.6	50.6	Superior	487.8mm
LAMPA	6.8	35.1	58.1	Superior	413.8mm
ILAVE	4.6	32.8	62.6	Superior	439.9mm
CUYO CUYO	26.7	39.1	34.2	snn	404.9mm
LARAQUERI	2.3	29.1	68.6	Superior	459.5mm
PUNO	2.0	28.4	69.6	Superior	454.2mm
MAZO CRUZ	1.1	21.8	77.1	Superior	343.9mm
JULI	3.0	17.0	80.0	Superior	528.2mm

### ESCENARIO PROBABILÍSTICO MENSUAL DE PRECIPITACIONES



La intensidad del color representa el grado de probabilidad, el color verde (superior), gris (normal) y amarillo (bajo), y el tamaño de cada punto representa la habilidad o confiabilidad del pronóstico.

En enero muestran escenarios con acumulados inferiores del centro al norte del altiplano, al sur se ven escenarios superiores; en febrero y marzo se muestran comportamientos superiores en gran parte del altiplano; mientras que en abril se muestran acumulados por debajo en Crucero, Muñani, Ananea, Cojata y Capachica (centro) y superiores al sur.



Nota: Se debe tener en cuenta que los escenarios se deben tomar como referenciales, ya que dependen de la variación de la temperatura superficial del mar.