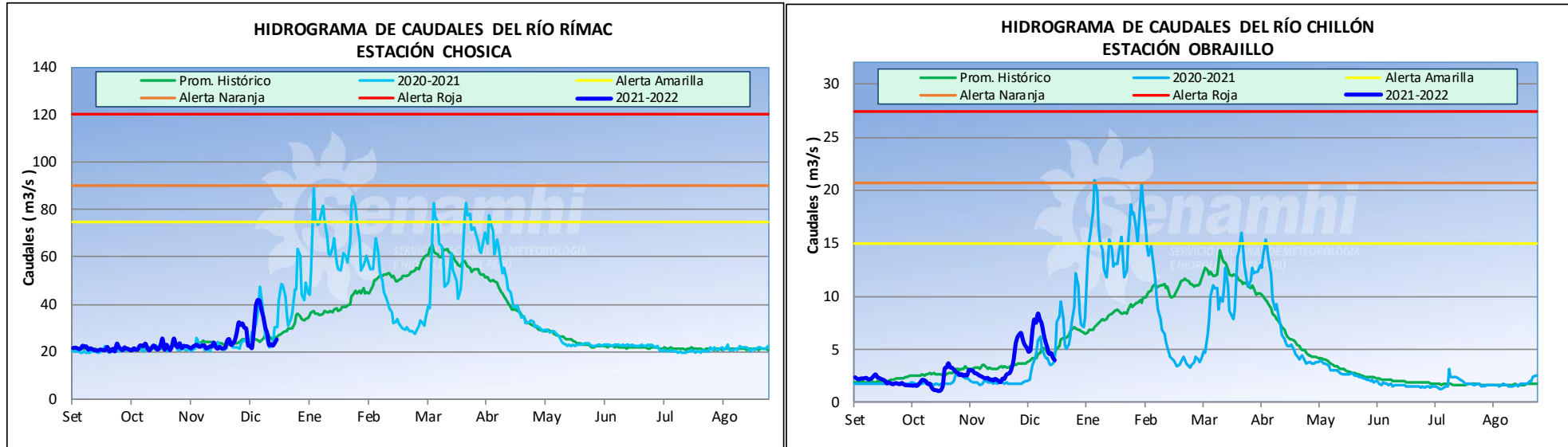




Pronóstico Hidrológico Diario

CUENCAS DEL DEPARTAMENTO DE LIMA: RÍMAC Y CHILLÓN



CUENCAS	ESTACIÓN	CAUDALES DEL DÍA ANTERIOR (m ³ /seg.)				CAUDALES DE HOY (m ³ /seg.)			
		Promedio	Normal Diario	Min.	Máx.	Promedio a las 10:00 hrs	Normal Diario	Min.	Máx.
Rímac	Chosica	23.9	25.6	21.7	27.1	25.3	26.5	24.3	27.9
Chillón	Obrajillo	4.2	4.6	3.9	4.3	4.0	4.8	3.9	4.1

CONCLUSIONES Y PREVISIONES

Hasta las 10:00 hrs el caudal de los ríos Rímac y Chillón presentan anomalías de -5% y -17% respectivamente. De acuerdo a las salidas del modelo de pronóstico de caudales, para las próximas 72 horas se esperan los siguientes caudales:

Río	Caudal Promedio (m ³ /s)		
	24 horas	48 horas	72 horas
Rímac	22.1 - 28.2	24.3 - 30	24.2 - 29.9
Chillón	3 - 5.2	3.15 - 5.35	3.25 - 6

Mayor información en los teléfonos de la Dirección de Hidrología (01) 6141409 RPM: #672511 - 984299716

SERVICIO NACIONAL DE METEOROLOGÍA E HIDROLOGÍA DEL PERÚ

Jr. Cahuide 785 Jesús María Teléfono: 6141414 Email: comunicaciones@senamhi.gob.pe / www.senamhi.gob.pe