



PERÚ

Ministerio del Ambiente

Servicio Nacional de Meteorología e Hidrología del Perú - SENAMHI

SUBDIRECCION DE PREDICCION HIDROLOGICA



miércoles, 20 de octubre de 2021

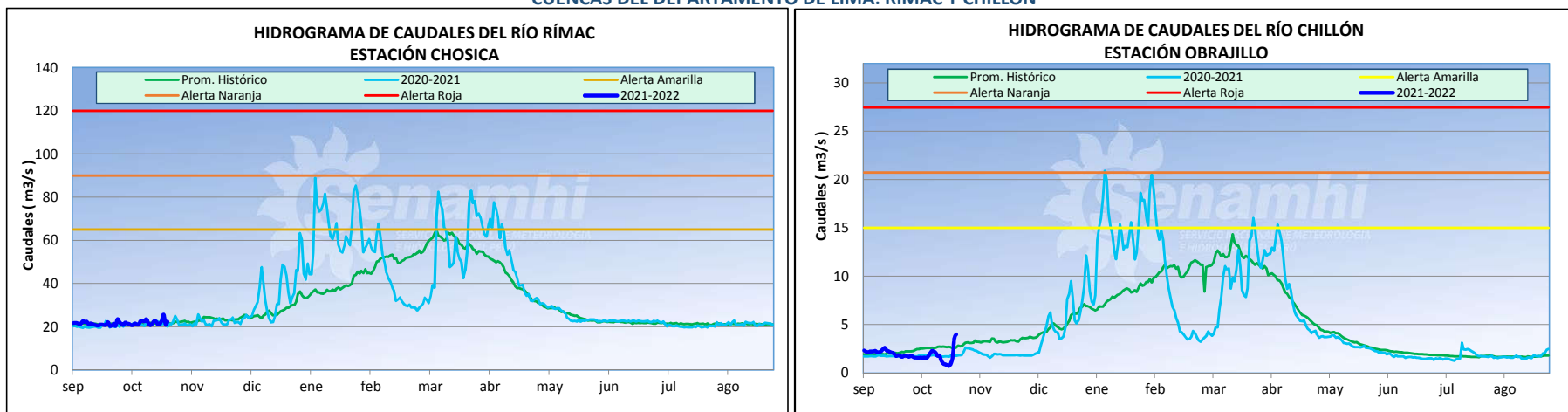
Hora de emisión: 10:00hrs

Año Hidrológico 2021/2022

N°242 - 21

Pronóstico Hidrológico Diario

CUENCAS DEL DEPARTAMENTO DE LIMA: RÍMAC Y CHILLÓN



CUENCAS	ESTACIÓN	CAUDALES DEL DÍA ANTERIOR (m³/seg.)				CAUDALES DE HOY (m³/seg.)			
		Promedio	Normal Diario	Min.	Máx.	Promedio a las 10:00 hrs	Normal Diario	Min.	Máx.
Rímac	Chosica	21.0	21.3	19.8	23.3	22.3	21.6	21.7	24.0
Chillón	Obrajillo	3.6	2.6	3.4	3.8	4.0	2.6	3.8	4.2

CONCLUSIONES Y PREVISIONES

Hasta las 10:00 hrs el caudal de los ríos Rímac y Chillón presentan anomalías de 4% y 51% respectivamente. De acuerdo a las salidas del modelo de pronóstico de caudales, para las próximas 72 horas se esperan los siguientes caudales:

Río	Caudal Promedio (m³/s)		
	24 horas	48 horas	72 horas
Rímac	20.13 - 24.6	19.73 - 24.11	19.66 - 24.03
Chillón	3.6 - 4.42	3.59 - 4.4	3.53 - 4.34

Mayor información en los teléfonos de la Dirección de Hidrología (01) 6141409 RPM: #672511 - 984299716

SERVICIO NACIONAL DE METEOROLOGÍA E HIDROLOGÍA DEL PERÚ

Jr. Cahuide 785 Jesús María Teléfono: 6141414 Email: comunicaciones@senamhi.gob.pe / www.senamhi.gob.pe