



PERÚ

Ministerio del Ambiente

Servicio Nacional de Meteorología e Hidrología del Perú - SENAMHI

SUBDIRECCION DE PREDICCIÓN HIDROLOGICA



jueves, 14 de Octubre de 2021

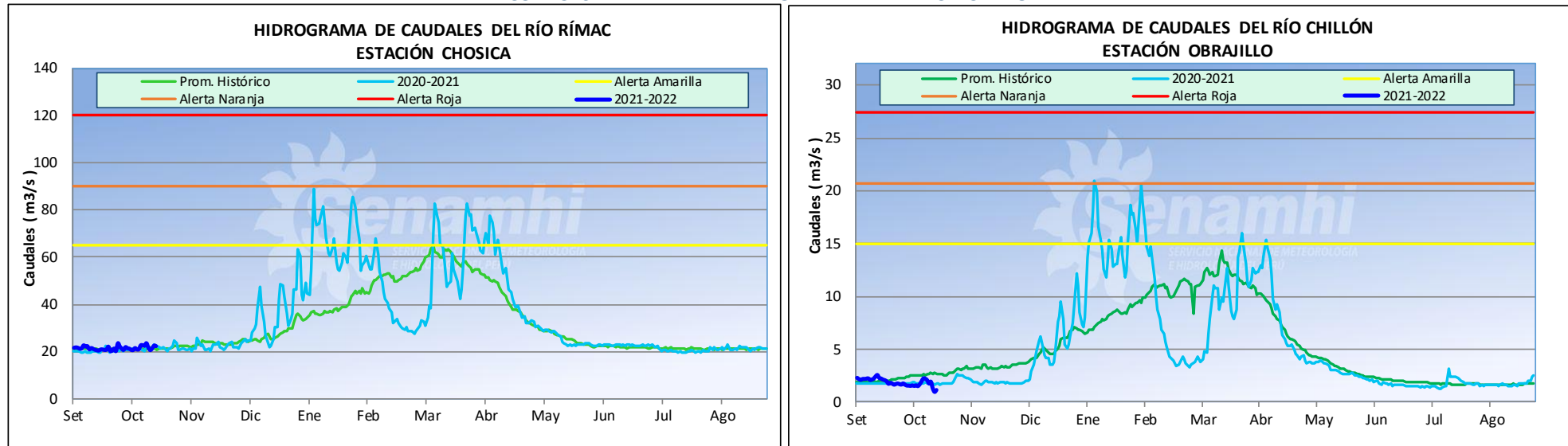
Hora de emisión: 10:00hrs

Año Hidrológico 2021/2022

N°238 - 21

### Pronóstico Hidrológico Diario

#### CUENCAS DEL DEPARTAMENTO DE LIMA: RÍMAC Y CHILLÓN



CUENCAS	ESTACIÓN	CAUDALES DEL DÍA ANTERIOR (m <sup>3</sup> /seg.)				CAUDALES DE HOY (m <sup>3</sup> /seg.)			
		Promedio	Normal Diario	Min.	Máx.	Promedio a las 10:00 hrs	Normal Diario	Min.	Máx.
Rímac	Chosica	22.6	21.4	21.0	25.3	22.3	21.5	21.5	23.3
Chillón	Obrajillo	1.0	2.7	0.7	1.2	1.2	2.7	1.1	1.2

#### CONCLUSIONES Y PREVISIONES

Hasta las 10:00 hrs el caudal de los ríos Rímac y Chillón presentan anomalías de 4% y -57% respectivamente. De acuerdo a las salidas del modelo de pronóstico de caudales, para las próximas 72 horas se esperan los siguientes caudales:

Río	Caudal Promedio (m <sup>3</sup> /s)		
	24 horas	48 horas	72 horas
Rímac	21.5 - 23.9	21.35 - 23.75	21 - 23.45
Chillón	0.85 - 1.4	0.8 - 1.35	0.82 - 1.4

Mayor información en los teléfonos de la Dirección de Hidrología (01) 6141409 RPM: #672511 - 984299716

SERVICIO NACIONAL DE METEOROLOGÍA E HIDROLOGÍA DEL PERÚ

Jr. Cahuide 785 Jesús María Teléfono: 6141414 Email: comunicaciones@senamhi.gob.pe / www.senamhi.gob.pe