



PERÚ

Ministerio del Ambiente

Servicio Nacional de Meteorología e Hidrología del Perú - SENAMHI

SUBDIRECCION DE PREDICCIÓN HIDROLOGICA



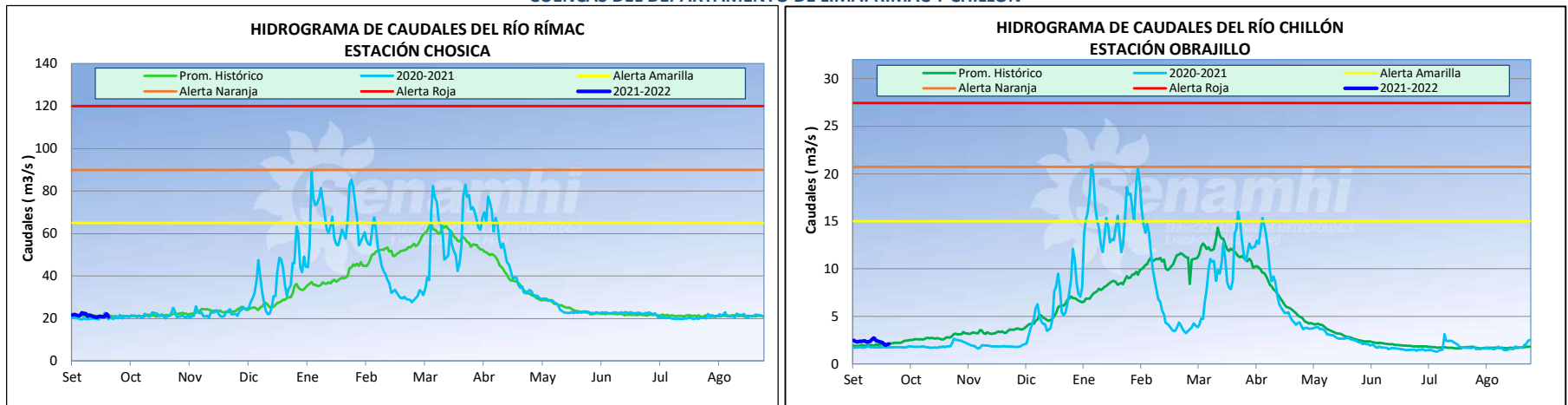
Lunes, 20 de Setiembre de 2021

Hora de emisión: 16:00hrs

Año Hidrológico 2021/2022

N°220 - 21

Pronóstico Hidrológico Diario CUENCAS DEL DEPARTAMENTO DE LIMA: RÍMAC Y CHILLÓN



CUENCAS	ESTACIÓN	CAUDALES DEL DÍA ANTERIOR (m ³ /seg.)				CAUDALES DE HOY (m ³ /seg.)			
		Promedio	Normal Diario	Min.	Máx.	Promedio a las 16:00 hrs	Normal Diario	Min.	Máx.
Rímac	Chosica	22.1	21.3	19.6	24.5	20.7	21.4	19.8	21.9
Chillón	Obrajillo	2.1	2.0	2.0	2.1	2.1	2.1	2.0	2.3

CONCLUSIONES Y PREVISIONES

Hasta las 16:00 hrs el caudal de los ríos Rímac y Chillón presentan anomalías de -3% y 1% respectivamente. De acuerdo a las salidas del modelo de pronóstico de caudales, para las próximas 72 horas se esperan los siguientes caudales:

Río	Caudal Promedio (m ³ /s)		
	24 horas	48 horas	72 horas
Rímac	19.11 - 22.63	19.13 - 22.65	19.09 - 22.61
Chillón	2.01 - 2.48	2.04 - 2.52	1.99 - 2.46

Mayor información en los teléfonos de la Dirección de Hidrología (01) 6141409 RPM: #672511 - 984299716

SERVICIO NACIONAL DE METEOROLOGÍA E HIDROLOGÍA DEL PERÚ

Jr. Cahuide 785 Jesús María Teléfono: 6141414 Email: comunicaciones@senamhi.gob.pe / www.senamhi.gob.pe