

MONITOREO METEOROLÓGICO (ÚLTIMAS 24 HORAS)

17/06/2019

RESUMEN DE LAS ÚLTIMAS 24 HORAS

PRECIPITACIONES



El mayor registro fue de 71.8 mm/día en la estación de Tournavista (Huánuco).

TEMPERATURAS



El valor más bajo a nivel nacional se registró en la sierra sur en la estación de Patahuasi (Arequipa) con -7.3°C. La temperatura más alta se registró en la estación San Pablo (San Martín) con 34.8°C

OTROS FENÓMENOS



Nieve en las zonas altas de Arequipa, sur de Puno, Cusco y Apurímac

*Información obtenida hasta las 8:30 a.m.

MONITOREO DE LLUVIAS

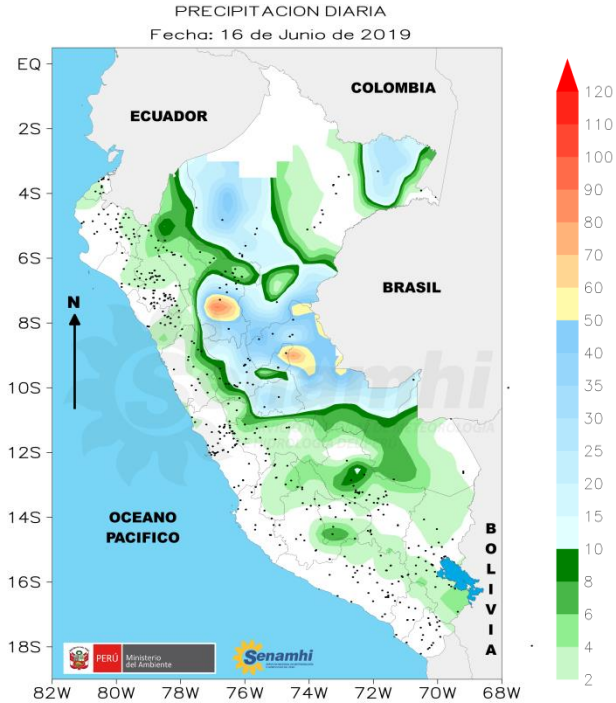


Figura 1

Cuadro 01: Los 10 mayores acumulados de precipitación a nivel nacional

Estación	Departamento	PP (mm)
Tournavista	Huánuco	71.8
Pachiza	San Martín	68.8
Calería	Ucayali	42.3
Las Palmeras De Ucayali	Loreto	34.6
Bellavista	San Martín	34.4
Tingo María	Huánuco	31.7
Tulumayo	Loreto	31
Tocache	San Martín	29.7
Pucallpa Cohidro	Ucayali	29.5
San Lorenzo	Loreto	28.8

En la distribución espacial (Figura 1) se observa que los mayores acumulados de precipitación se presentaron principalmente en la selva norte y central.

El mayor registro fue de 71.8 mm/día en la estación de Tournavista (Huánuco), seguido de la estación Pachiza (San Martín) con 68.8 mm/día.

MONITOREO TEMPERATURA MÍNIMA

TEMPERATURA MÍNIMA DIARIA
Fecha: 17 de Junio de 2019

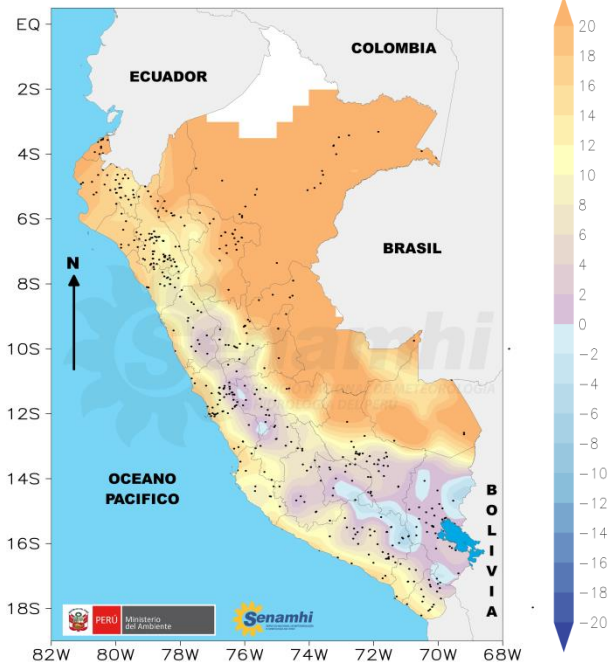


Figura 2

Cuadro 02: Temperaturas más bajas a nivel nacional, por región.

REGION	ESTACIÓN	DEPARTAMENTO	PROVINCIA	DISTRITO	T MIN
SIERRA NORTE	Alto De Poclus	Piura	Ayabaca	Frias	6.8
	Quilcate	Cajamarca	San Miguel	Catilluc	8
	Cachicadan	La Libertad	Santiago De Chuco	Cachicadan	9
	Jesus	Cajamarca	Cajamarca	Jesus	9.1
	Namora	Cajamarca	Cajamarca	Namora	9.4
SIERRA CENTRO	Laive	Junin	Chupaca	Yanacancha	-6
	Marcapomacocha	Junin	Yauli	Marcapomacocha	-2.8
	La Oroya	Junin	Yauli	Santa Rosa De Sacco	-1.1
	Cerro De Pasco	Pasco	Pasco	Chaupimarca	1
	Aija	Ancash	Aija	Aija	2.1
SIERRA SUR	Patahuasi	Arequipa	Arequipa	Yanahuara	-7.3
	Imata	Arequipa	Caylloma	San Antonio De Chuca	-5.2
	Capazo	Puno	El Collao	Capazo	-4
	Caylloma	Arequipa	Caylloma	Caylloma	-3.2
	Mazocruz	Puno	El Collao	Santa Rosa	-2.6

Se registraron temperaturas por debajo de 0°C, en la sierra centro y sur. El valor más bajo a nivel nacional se registró en la sierra central, en la estación de Laive (Junín) con -6°C, en la sierra sur en la estación de Patahuasi (Arequipa) con -7.3°C. Hacia la sierra norte, la estación Alto de Poclus (Piura) con una temperatura mínima de 6.8°C. (Cuadro 02).

CARACTERIZACIÓN DE LA TEMPERATURA MÍNIMA

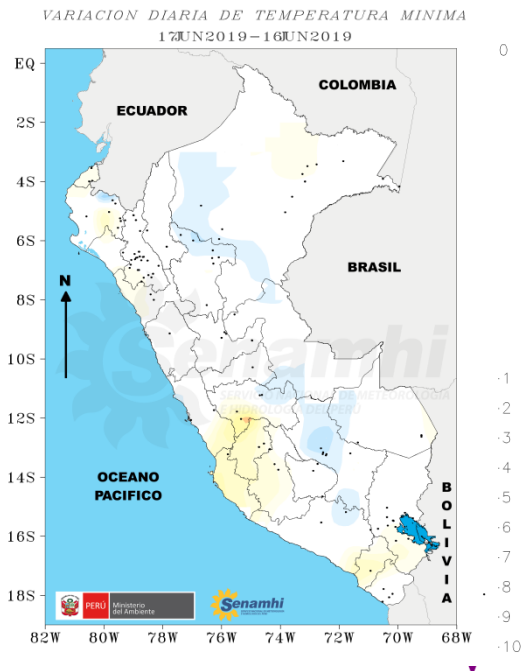


Fig. 03

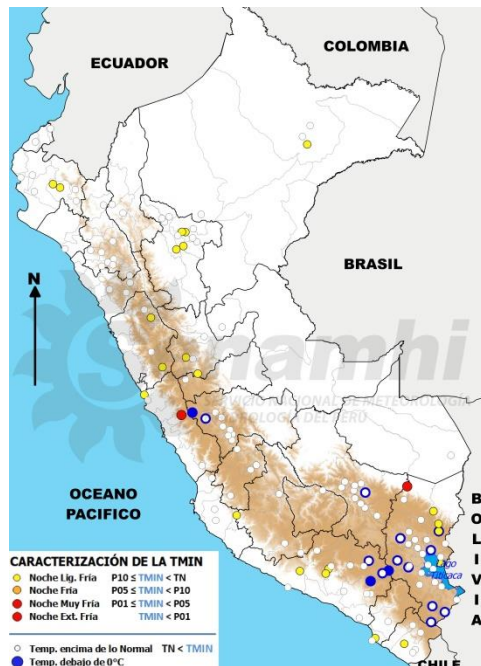


Fig. 04

Cuadro 03: Caracterización de la temperatura mínima

DEPARTAMENTO	ESTACIÓN	T MIN. (°C)	T. MIN.
Lima	Canta	6.2	Noche Muy Fría
Puno	San Gaban	7.3	Noche Muy Fría
Puno	Ananea	-4.2	Noche Lig. Fría
Puno	Limbani	1.0	Noche Lig. Fría
Puno	Cuyocuyo	1.9	Noche Lig. Fría
Huanuco	Jacas Chico	3.2	Noche Lig. Fría
Arequipa	Pampacolca	3.4	Noche Lig. Fría
Ancash	Chiquian	4	Noche Lig. Fría
Puno	Islasoto	4.3	Noche Lig. Fría
Arequipa	Chuquibamba	4.8	Noche Lig. Fría
Ancash	Pomabamba	5.1	Noche Lig. Fría
Huanuco	San Rafael	7.3	Noche Lig. Fría
Arequipa	Caraveli	8.8	Noche Lig. Fría
Tacna	Sama Grande	10.8	Noche Lig. Fría
Moquegua	Ilo	11.4	Noche Lig. Fría
Ica	Pampa Blanca	13.4	Noche Lig. Fría
Lima	Camay	14	Noche Lig. Fría
Piura	Chulucanas	16.2	Noche Lig. Fría
Piura	Morropón	16.6	Noche Lig. Fría
San Martín	Lamas	18.4	Noche Lig. Fría

En las estaciones de Canta (Lima) y San Gabán (Puno) se registraron «**noches muy fría**» durante la madrugada.

MONITOREO TEMPERATURA MÁXIMA

TEMPERATURA MAXIMA DIARIA

Fecha: 16 de Junio de 2019

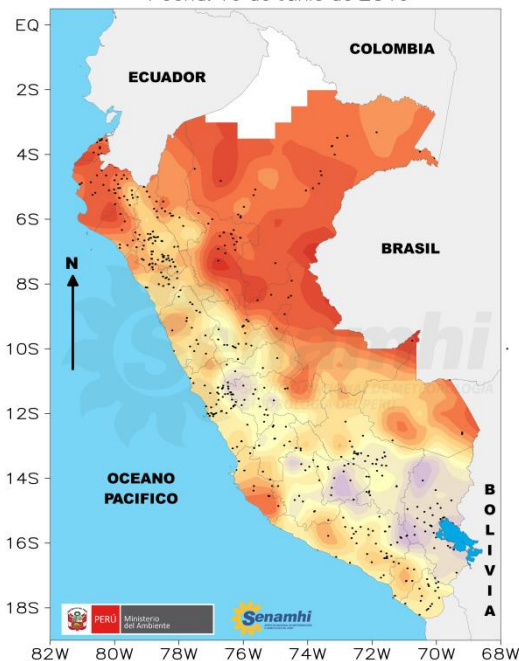


Figura 5

VARIACION DIARIA DE TEMPERATURA MAXIMA

16JUN2019 - 15JUN2019

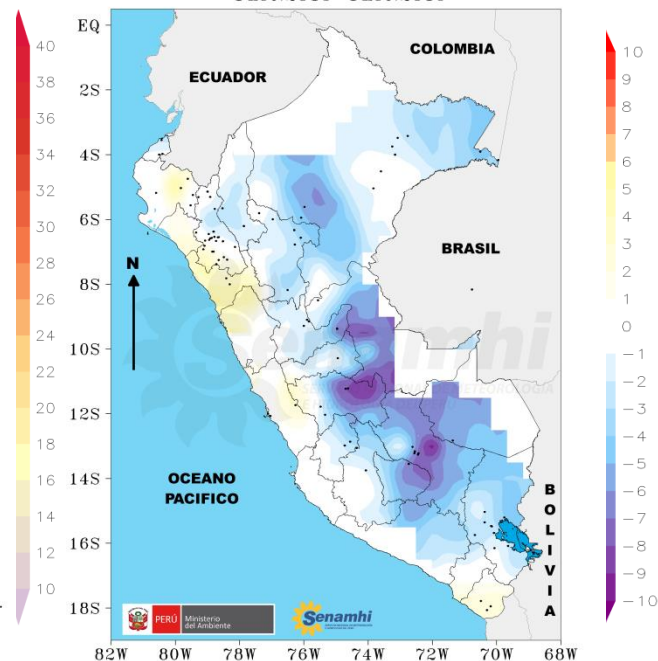


Figura 6

Cuadro 4: Las 10 mayores temperaturas a nivel nacional.

Estación	Departamento	Temp (°C)
San Pablo	San Martín	34.8
Pachiza	San Martín	33.8
Puerto Esperanza	Ucayali	33.6
Cañaveral	Tumbes	33.4
Morropón	Piura	33.4
Rica Playa	Piura	33.2
Bellavista	San Martín	33.0
Ayabaca	Piura	33.0
Chulucanas	Piura	33.0
Malacasi	Piura	33.0

La temperatura más alta se registró en la estación San Pablo (San Martín) con 34.8°C. (Ver cuadro 4).

Con respecto al día anterior, se presentó un descenso en la temperatura máxima en sierra central y sierra sur, así como en selva central y sur. (Figura 6).

Dirección de Meteorología y Evaluación Ambiental Atmosférica – DMA Subdirección de Predicción Meteorológica – SPM