



PERÚ

Ministerio del Ambiente

Servicio Nacional de Meteorología e Hidrología del Perú - SENAMHI

SUBDIRECCION DE PREDICCIÓN HIDROLOGICA



lunes, 06 de septiembre de 2021

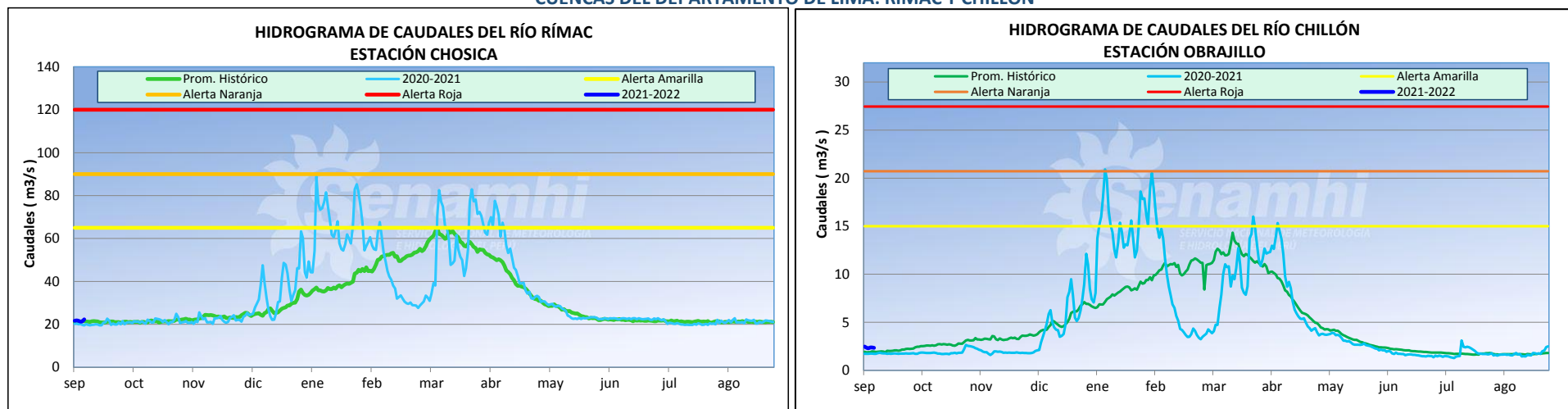
Hora de emisión: 17:00hrs

Año Hidrológico 2021/2022

N°210 - 21

Pronóstico Hidrológico Diario

CUENCAS DEL DEPARTAMENTO DE LIMA: RÍMAC Y CHILLÓN



CUENCAS	ESTACIÓN	CAUDALES DEL DÍA ANTERIOR (m ³ /seg.)				CAUDALES DE HOY (m ³ /seg.)			
		Promedio	Normal Diario	Min.	Máx.	Promedio a las 17:00 hrs	Normal Diario	Min.	Máx.
Rímac	Chosica	21.4	21.6	19.8	24.8	22.3	21.4	18.0	24.5
Chillón	Obrajillo	2.4	2.0	2.3	2.5	2.3	2.0	2.2	2.5

CONCLUSIONES Y PREVISIONES

Hasta las 17:00 hrs el caudal de los ríos Rímac y Chillón presentan anomalías de 4% y 20% respectivamente. De acuerdo a las salidas del modelo de pronóstico de caudales, para las próximas 72 horas se esperan los siguientes caudales:

Río	Caudal Promedio (m ³ /s)		
	24 horas	48 horas	72 horas
Rímac	20.19 - 23.37	20.17 - 23.35	20.15 - 23.33
Chillón	2.02 - 2.82	1.99 - 2.79	1.96 - 2.75

Mayor información en los teléfonos de la Dirección de Hidrología (01) 6141409 RPM: #672511 - 984299716

SERVICIO NACIONAL DE METEOROLOGÍA E HIDROLOGÍA DEL PERÚ

Jr. Cahuide 785 Jesús María Teléfono: 6141414 Email: comunicaciones@senamhi.gob.pe / www.senamhi.gob.pe