

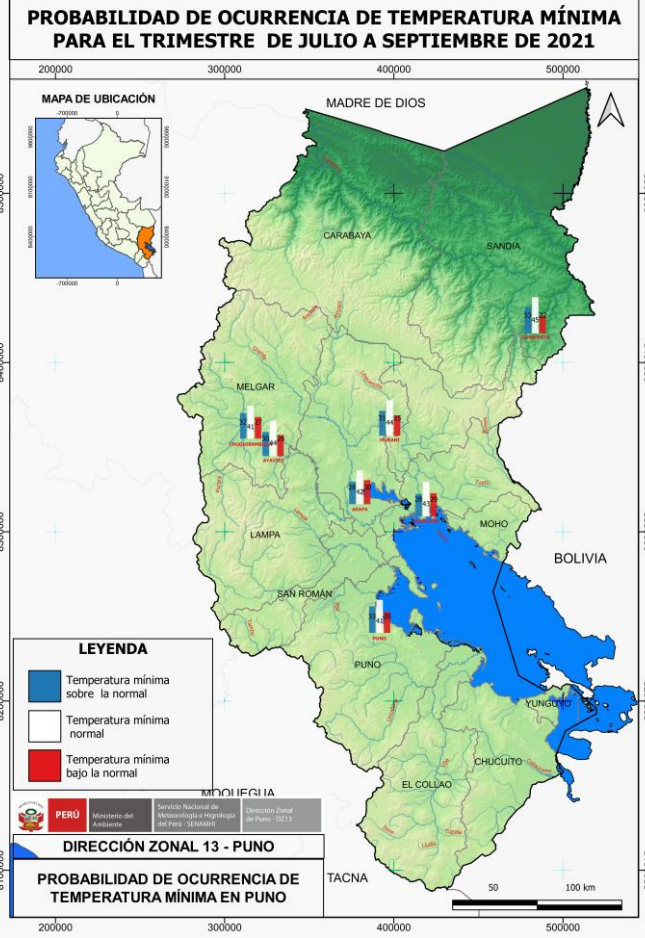
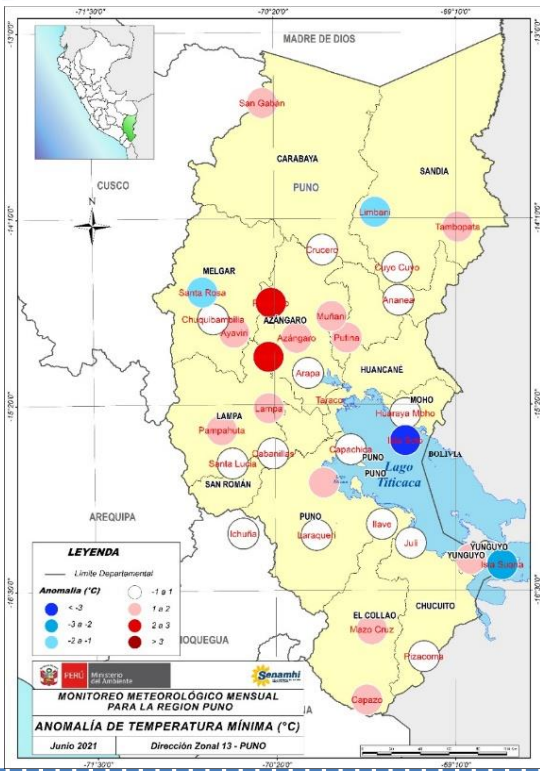
BOLETÍN SUR-ANDINO PUNO N° 07 - JULIO 2021

PRONÓSTICO TRIMESTRAL DE TEMPERATURAS MÍNIMAS PARA EL DEPARTAMENTO DE PUNO

Para el trimestre julio - setiembre 2021 se espera que el promedio de temperaturas mínimas estarán dentro de su variabilidad normal, (probabilidad mayor a 40%) principalmente en las estaciones de Huancané, Tambopata, Chuquibambilla, Ayaviri, Arapa, Muñani y Puno. El pronóstico mensual muestra un claro escenario que en julio será superior en el altiplano sólo inferior en Chuquibambilla y Arapa; en agosto será inferior en el altiplano sólo superior en Cojata, en setiembre será inferior y ligeramente superior en Ayaviri y Puno, en octubre estarán por debajo mientras que en Ollachea, Ayaviri, Arapa, Cojata, Puno y Juli estará sobre su normal y en noviembre estarán por debajo y ligeramente superiores en Ollachea y Cojata.

MONITOREO DE TEMPERATURAS MÍNIMAS DE JUNIO 2021

Las temperaturas mínimas (nocturnas) estuvieron de normal a por encima de su normal en casi todo Puno. Las estaciones donde su promedio mensual registró por debajo fue en Limbani (0.5°C), Santa Rosa (-7.5°C), Isla Soto (1.8°C) e Isla Suana (0.7°C). Las temperaturas nocturnas en general todavía estuvieron por encima de sus valores normales.



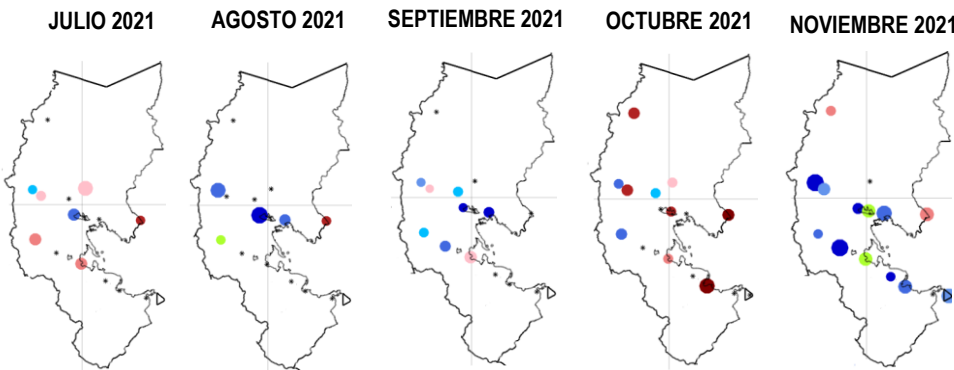
ESCENARIO ESTACIONAL JULIO-AGOSTO-SEPTIEMBRE 2021

Para el trimestre julio - setiembre 2021, se esperan que las temperaturas mínimas (nocturnas) estarán dentro de sus valores normales, con una probabilidad de ocurrencia mayor al 40%.

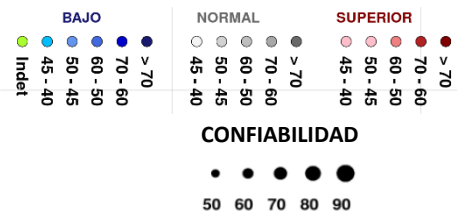
ESTACIÓN	INFERIOR (%)	NORMAL (%)	SUPERIOR (%)	ESCENARIO	Promedio JUL-AGO-SET
HUANCANE	28.0	43.0	29.0	Normal	-2.8°C
TAMBOPATA	33.0	45.0	22.0	Normal	13.9°C
CHUQUIBAMBILLA	32.0	41.0	27.0	Normal	-6.7°C
AYAVIRI	30.0	44.0	26.0	Normal	-4.3°C

ESTACIÓN	INFERIOR (%)	NORMAL (%)	SUPERIOR (%)	ESCENARIO	Promedio JUL-AGO-SET
ARAPA	28.0	42.0	30.0	Normal	-1.1°C
MUÑANI	31.0	44.0	25.0	Normal	-1.3°C
PUNO	33.0	41.0	26.0	Normal	0.1°C

ESCENARIO PROBABILÍSTICO MENSUAL DE LLUVIAS



En julio se muestran escenarios de ligeramente superiores, en agosto sólo en Cojata, en setiembre superiores sólo Ayaviri y Puno, en octubre predominan más escenarios superiores mientras que en noviembre sólo ligeramente en Ollachea y Cojata.



La intensidad de los colores representan el grado de probabilidad, los colores verde y azul (inferior), gris (normal) y guinda (superior), y el tamaño de cada punto representa la habilidad o confiabilidad del pronóstico.

Nota : Se debe tener en cuenta que los escenarios se deben tomar como referenciales, ya que dependen de la variación de la temperatura superficial del mar.

