

Sistema de Monitoreo y Pronóstico de Sequías Hidrológicas

OASIS

SETIEMBRE

2021



Dirección de Hidrología
Subdirección de Estudios e Investigaciones
Hidrológicas



Presentación

El Boletín de Sequías Hidrológicas Nacional N° 05/2021 es una publicación de periodicidad mensual*; muestra información sobre la situación de déficit de caudales, presentadas al mes de **setiembre y su pronóstico de Octubre 2021**.

El enfoque metodológico; está basado en la estimación y análisis de anomalías de caudales mensuales (AC) e índice de precipitación normal (IPN). Cabe indicar que los índices mencionados también permiten el seguimiento de las condiciones de excesos hídricos.

* Enero, Febrero, Marzo, Abril, Setiembre, Octubre, Noviembre y Diciembre.

INDICADORES DE SEQUÍA

ÍNDICE ESTANDARIZADO DE PRECIPITACIÓN (SPI):

El SPI cuantifica el déficit de precipitación para diferentes escalas temporales de un mes hasta 48 meses o más, las cuales reflejan el impacto de la sequía en la disponibilidad de los diferentes recursos hídricos. La precipitación es el único parámetro necesario para el cálculo del SPI. Esta información se encuentra disponible en <https://www.senamhi.gob.pe/?p=sequias>

1 y 3 meses: responden las anomalías relativamente cortas principalmente infiere sobre las condiciones de humedad del suelo y la sequía meteorológica.

3 y 6 meses: muestran las características de la anomalía de la precipitación para evaluar la sequía agrícola.

6 a 12 meses: reflejan las anomalías de la precipitación a largo plazo principalmente para análisis de la sequía hidrológica.

ANOMALÍAS DE CAUDAL:

Los rangos de anomalías de Caudal fue desarrollado con el propósito de determinar a través del tiempo los déficit o superávit de caudales mensuales en función del promedio histórico. A escala de 1 mes.

Anomalía	Descripción
-100% a -50%	Muy por debajo de lo normal
-50% a -25%	Debajo de lo normal
-25% a 25%	Normal
25% a 50%	Sobre lo normal
50% a 100%	Muy sobre su normal
> 100%	Alto

ÍNDICE DE PRECIPITACIÓN NORMAL (IPN):

El IPN fue desarrollado con el propósito de determinar a través del tiempo las deficiencias de precipitación de cuencas hidrográficas en un período de tiempo. Este índice puede calcularse para una variedad de escalas de tiempo como 1, 2, 3, ... y 12 meses.

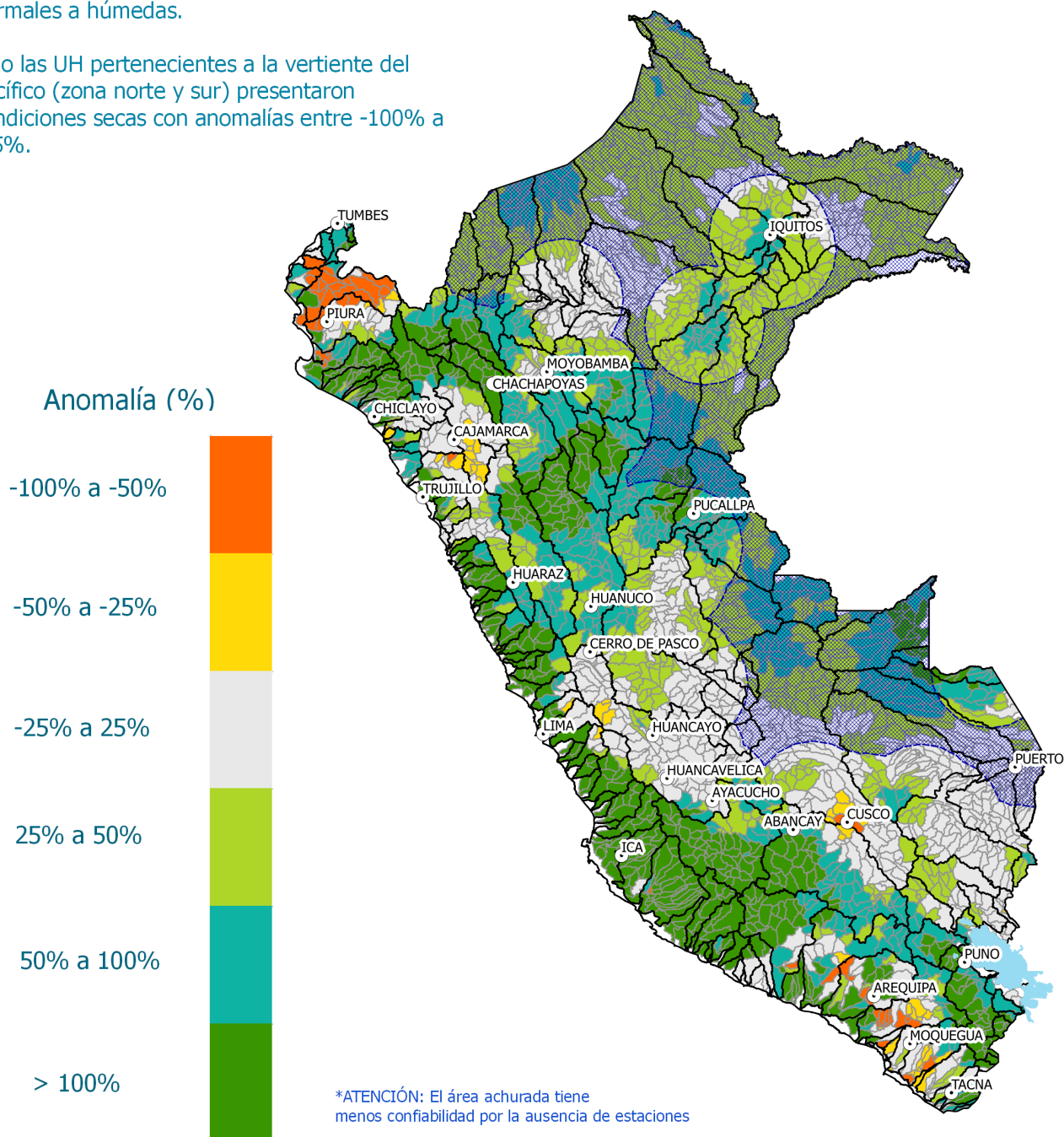
IPN DE 1 MES

IPN: Índice de precipitación normal

Dirección de Hidrología

En general para las lluvias acumuladas de setiembre 2021, a escala de unidades hidrográficas (UH) del Perú (cuencas ~ 300km²) presentaron condiciones normales a húmedas.

Sólo las UH pertenecientes a la vertiente del pacífico (zona norte y sur) presentaron condiciones secas con anomalías entre -100% a -25%.



Basado en el Producto PISCOpm V2.1
 Para más detalle ver:
<https://www.senamhi.gob.pe/?p=monitoreo-pronostico-sequias>
<https://www.senamhi.gob.pe/?p=sequias>

Más información
[wlvavado@senamhi.gob.pe](mailto:wlavado@senamhi.gob.pe) / ofelipe@senamhi.gob.pe

Anomalia de caudal mensual

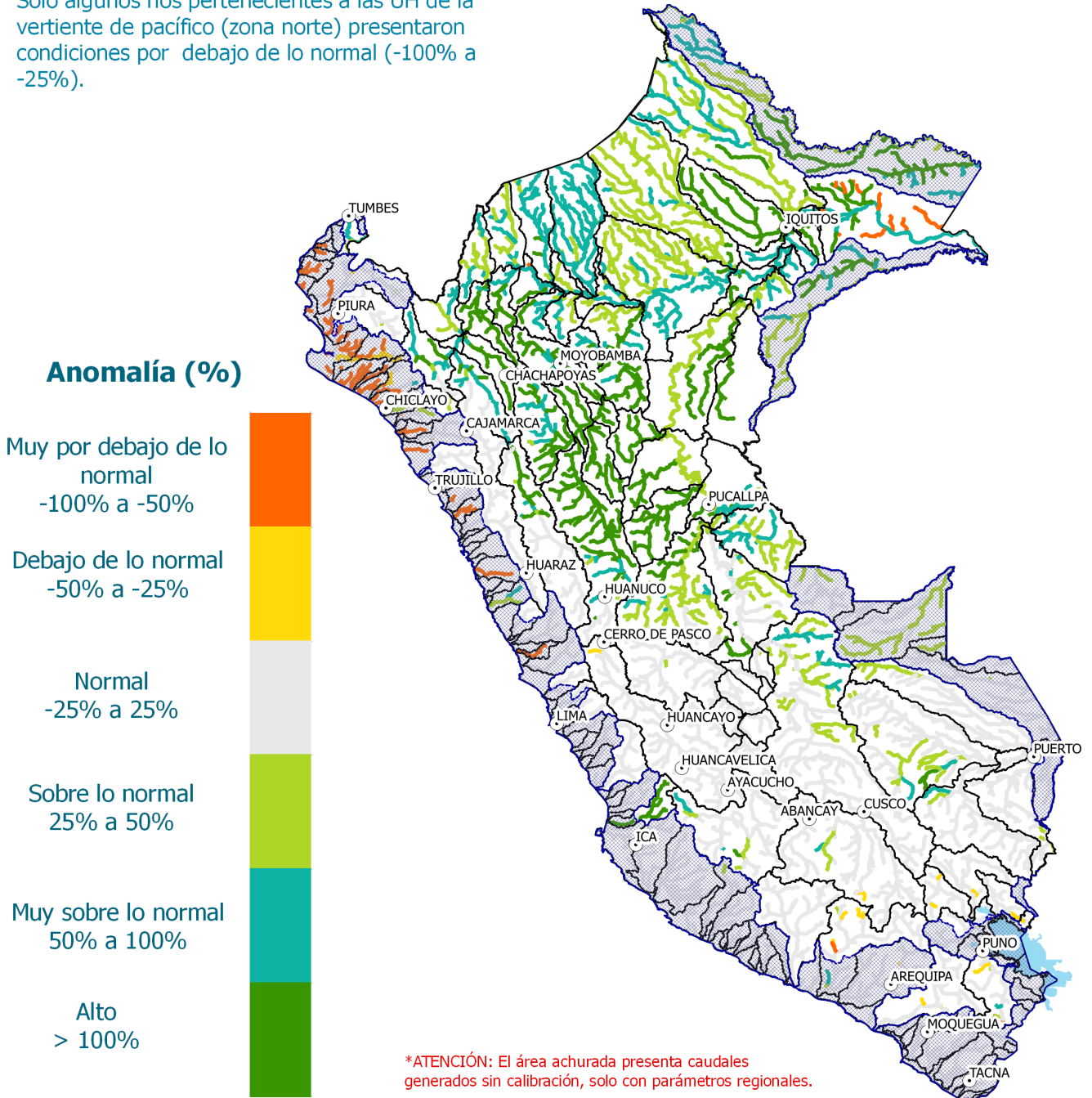
AC: Anomalía de Caudal



Dirección de Hidrología

Los caudales mensuales a setiembre 2021, por tramos de río a nivel nacional, presentaron condiciones normales.

Sólo algunos ríos pertenecientes a las UH de la vertiente de pacífico (zona norte) presentaron condiciones por debajo de lo normal (-100% a -25%).



Basado en el Producto PISCO_HyM_GR2Mv1.1
 Para más detalle ver:
<https://www.senamhi.gob.pe/?p=monitoreo-pronostico-sequias>
<https://www.senamhi.gob.pe/?p=sequias>

Más información
wlavado@senamhi.gob.pe / ofelipe@senamhi.gob.pe

PRONÓSTICO DE SEQUIA HIDROLÓGICA (OCTUBRE 2021)

Probabilidad de ocurrencia de déficit de caudales

"Debajo de lo normal" (menor de -25%)



Dirección de Hidrología

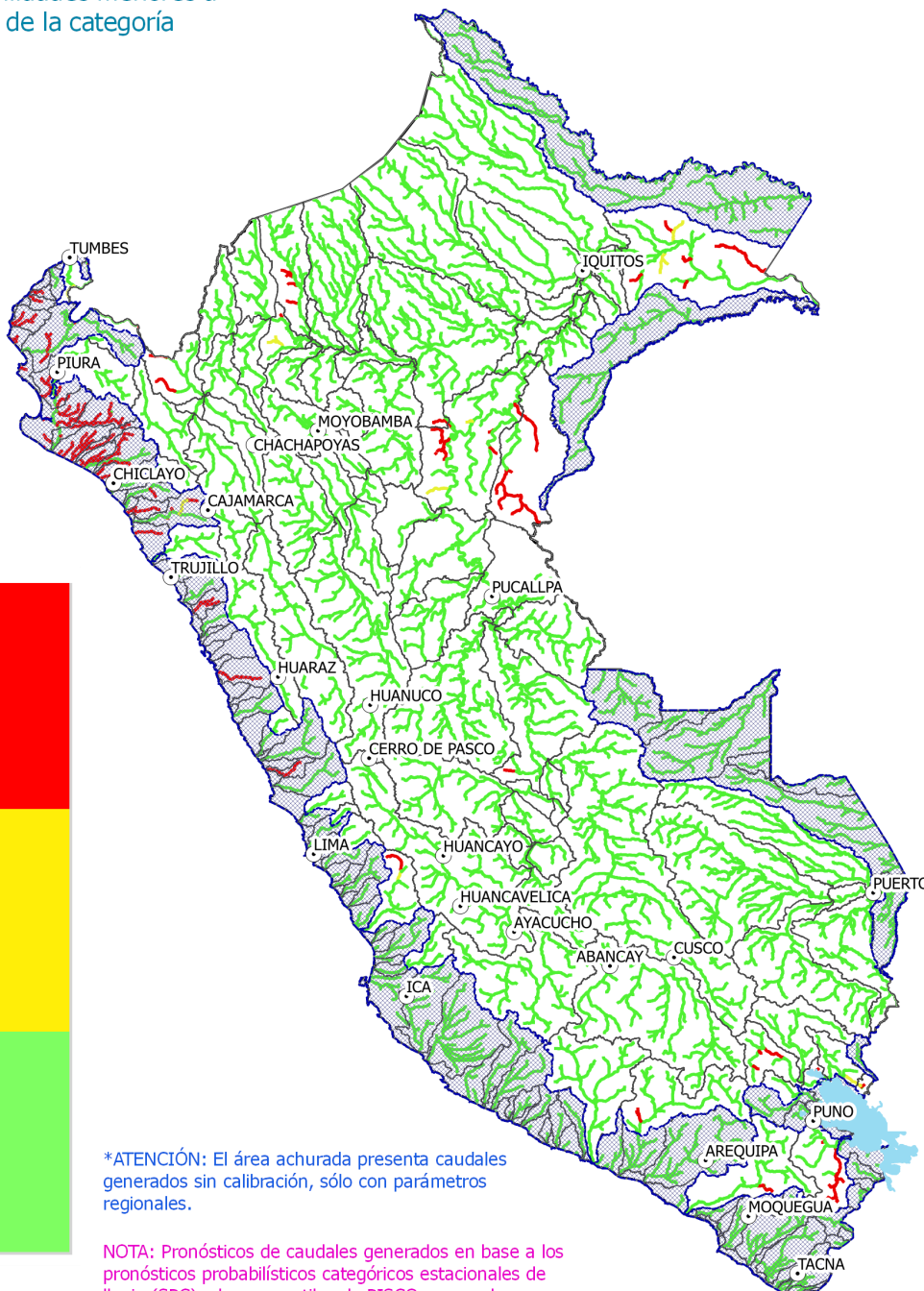
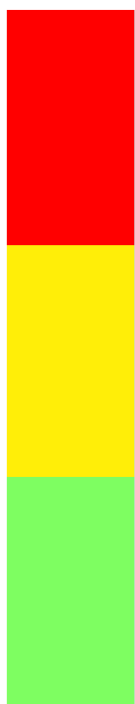
En general, los pronósticos de caudales mensuales para Octubre 2021, por tramos de río a nivel nacional, presentaron probabilidades menores a 60% de ocurrencia de déficit de la categoría "debajo de lo normal".

Probabilidad (%)

80% a 100%

60% a 80%

< 60%



*ATENCIÓN: El área achurada presenta caudales generados sin calibración, sólo con parámetros regionales.

NOTA: Pronósticos de caudales generados en base a los pronósticos probabilísticos categóricos estacionales de lluvia (SPC) y los percentiles de PISCO mensual.

Basado en el Producto PISCO_HyM_GR2Mv1.1
Para más detalle ver:
<https://www.senamhi.gob.pe/?p=monitoreo-pronostico-sequias>
<https://www.senamhi.gob.pe/?p=sequias>

Más información
[wlvado@senamhi.gob.pe](mailto:wlavado@senamhi.gob.pe) / ofelipe@senamhi.gob.pe

Para más información sobre el presente boletín por favor contactar con:

Director de la Dirección de Hidrología

Oscar Felipe Obando

ofelipe@senamhi.gob.pe

Subdirector de Estudios e Investigaciones Hidrológicas (SEH)

Waldo Lavado

wlavado@senamhi.gob.pe

Análisis y Redacción

Sofia Endara

sendara@senamhi.gob.pe

Compilación y Figuras

Subdirección de Estudios e Investigaciones Hidrológicas:

Sofia Endara, Harold Llauca, Fiorella Vega & Cristian Montesinos.

Subdirección de Predicción Hidrológica:

Karen León & Carlos Martínez

Próxima Actualización : 10 de noviembre del 2021

[SUSCRIBIRSE AQUI](#)



Servicio Nacional de Meteorología e Hidrología del Perú- SENAMHI

**Jr. Cahuide 785, Jesús María
15702 Perú**

Central telefónica: [511] 614-1414

Atención al Cliente: [511] 470-2567

Dirección de Hidrología: : [511] 6141414 anexo 465

Consultas y Sugerencias:

hidrologia_dgh@senamhi.gob.pe