

BOLETÍN N°04 - ABRIL 2021

CONDICIONES TÉRMICAS COSTERAS

La Comisión Multisectorial del ENFEN mantiene el estado del “Sistema de alerta ante El Niño y La Niña Costeros” como “**No activo**”, debido a que la temperatura superficial del mar en la región Niño 1+2, que incluye la zona norte y centro del mar peruano, se mantendría, en promedio, dentro de su rango normal al menos hasta julio de 2021. Respecto a las temperaturas del aire a nivel costero, se esperan que durante el otoño estén en sus rangos normales a lo largo de la costa norte y ligeramente por debajo de lo normal en la costa central y sur.

<https://www.senamhi.gob.pe/load/file/02204SENA-135.pdf>

En el Pacífico ecuatorial central las anomalías negativas de la temperatura superficial del mar (TSM) continúan reduciéndose, con un promedio para marzo y lo que va abril de -0,5 °C. Por otro lado, en la región Niño 1+2 las condiciones en promedio se mantienen neutras, con anomalías de TSM de - 0,3 °C y -0,5 °C en marzo y en la primera semana de abril, respectivamente.

Cuadro1. Comportamiento de las Temperaturas máximas y mínimas en la zona costera /abril 2021

Zona Costera	Departamento	Estación	Altura (m)	Temp. Máxima (°C)	Clim. T.Máxima (°C)	Temp. Mínima (°C)	Clim. T.Mínima (°C)	Anomalía TMAX (°C)	Anomalía TMIN (°C)
Norte	Tumbes	La Cruz	7	29.3	28.9	23.4	23.3	0.4	0.1
	Piura	La Esperanza	7	31.1	30.5	21.4	21.9	0.6	-0.5
	Piura	Bernal	14	32.0	31.8	20.1	20.5	0.2	-0.4
	Piura	Chusis	8	32.3	31.2	19.9	21.1	1.1	-1.1
	Lambayeque	Jayanca	78	31.6	31.7	18.5	19.8	-0.1	-1.2
	Lambayeque	Lambayeque	18	26.0	27.8	17.9	19.9	-1.8	-2.0
	La Libertad	Talla Guadalupe	117	29.0	29.0	18.7	18.9	0.0	-0.2
Centro	La Libertad	Trujillo	44	24.6	25.3	17.1	17.8	-0.7	-0.7
	Ancash	Huarmey	8		25.5		17.6	SD	SD
	Lima	Campo de Marte	124	24.1	25.5	17.7	19.0	-1.4	-1.3
Sur	Lima	Cañete	116	25.6	26.9	17.3	18.2	-1.3	-0.8
	Ica	Fonagro	64	24.6	26.1	17.9	17.5	-1.5	0.4
	Arequipa	Punta Atico	106	23.0	23.2	16.9	17.2	-0.2	-0.3
	Tácnica	La Yarada	21	24.4	25.0	16.4	15.3	-0.5	1.0

TEMPERATURA MÁXIMA

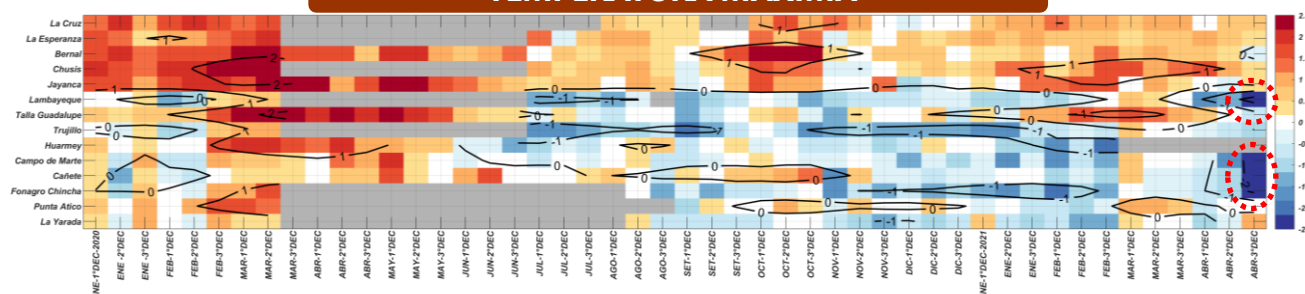


Fig. 1 Transecto costero norte - sur de anomalías de temperatura máxima (°C)

TEMPERATURA MÍNIMA

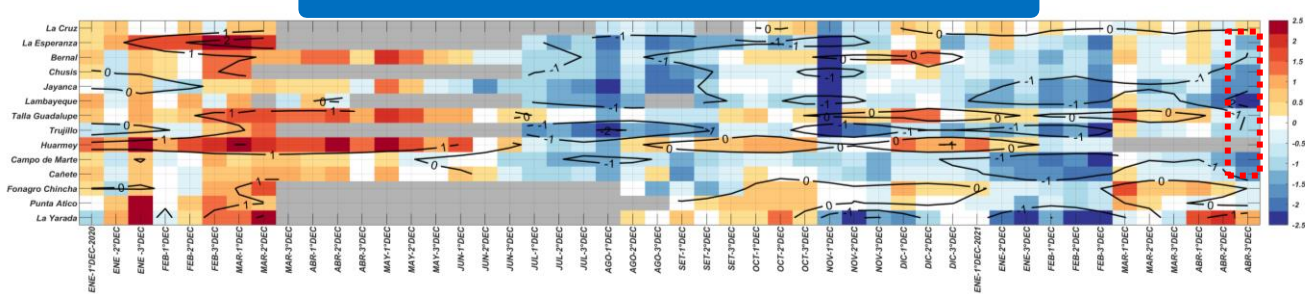


Fig. 2 Transecto costero norte - sur de anomalías de temperatura mínima (°C)

Durante el mes de abril, las temperaturas máximas (diurnas) y las temperaturas mínimas (nocturnas), registraron la mayor disminución en la costa central con anomalías que alcanzaron en promedio -1,4°C y -1,1°C respectivamente, mientras que en la costa norte y sur registraron temperaturas alrededor de su normal climática. (Fig. 1, Fig 2 y Cuadro 1).

Asimismo, se observó que durante la *tercera decadiaria* de abril, los mayores descensos de la temperatura mínima se registraron en la costa norte y central, alcanzando anomalías -2,6°C en la estación Lambayeque (Lambayeque) y -1,9°C en la estación Campo de Marte (Lima), mientras que la temperatura máxima registro anomalías de -2,7°C, -2,5°C, -2,3°C y -2,2°C en las estaciones Fonagro Chincha (Ica), Lambayeque (Lambayeque), Campo de Marte y Cañete (Lima) respectivamente.

BOLETÍN N°04- ABRIL 2021

CONDICIONES TÉRMICAS COSTERAS

Fig.3 Pronóstico Trimestral mayo – julio 2021 de Temperatura Máxima



Fig.4 Pronóstico Trimestral mayo – julio 2021 de Temperatura Mínima



Para el trimestre mayo – julio 2021, las **temperaturas máximas** en el litoral peruano presentarán condiciones dentro de lo normal. Respecto a las **temperaturas mínimas** del aire, en la costa central y sur, predominarán temperaturas inferiores a su normal; mientras que, en la costa norte se esperan condiciones normales. Figuras 3 y 4.

Fig. 5 Anomalia de la Temperatura Superficial del Mar "TSM" del 01 al 10 de abril 2021. Fuente: SENAMHI

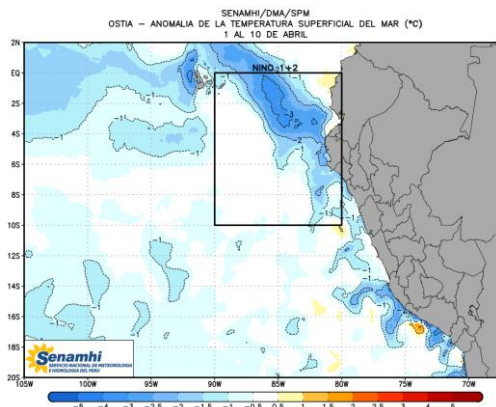


Fig. 6 Anomalia de la Temperatura Superficial del Mar "TSM" del 11 al 20 de abril 2021. Fuente: SENAMHI

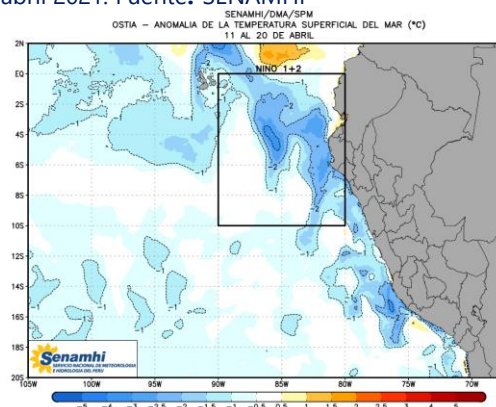
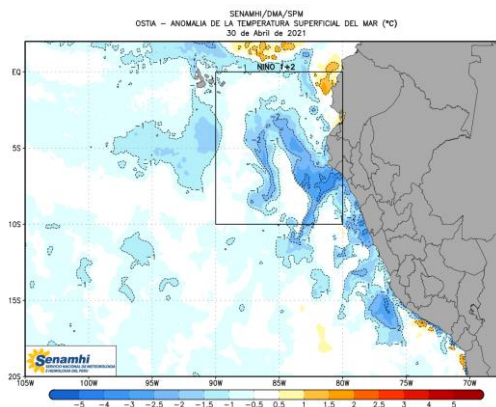


Fig. 7 Anomalia de la Temperatura Superficial del Mar "TSM" del 30 de abril 2021. Fuente: SENAMHI



Próxima Actualización: JUNIO 2021 [SUSCRIBIRSE AQUÍ](#)

Dirección de Meteorología y Evaluación Ambiental Atmosférica – DMA

Subdirección de Predicción Climática – SPC clima@senamhi.gob.pe Telf: (01) 614 1407 - Anexo 475