

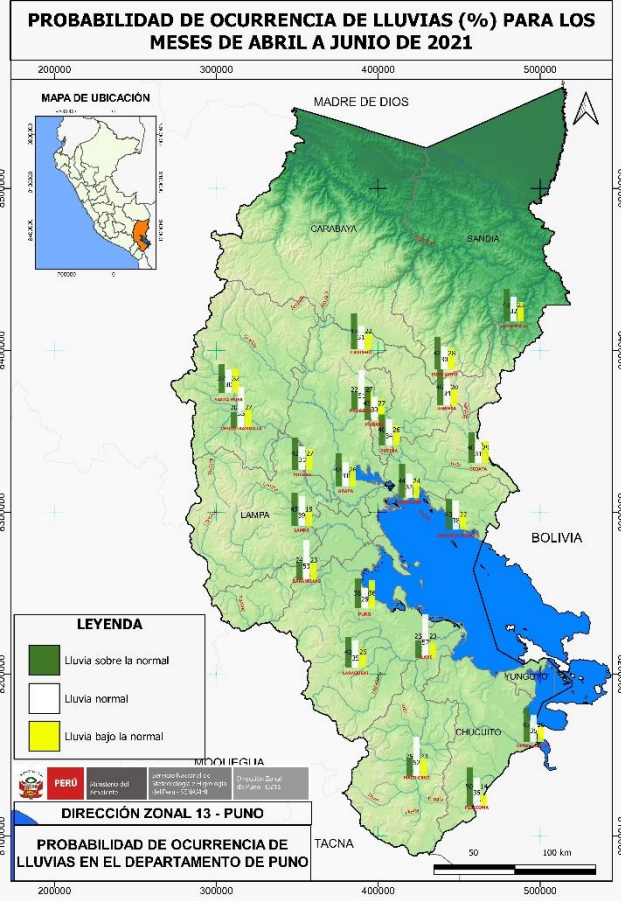
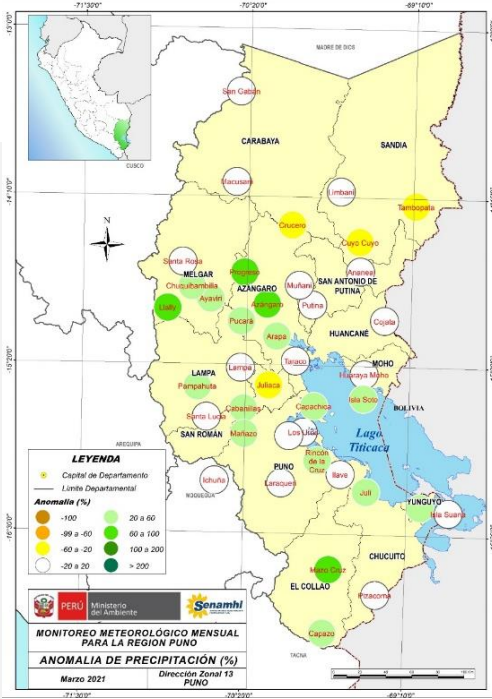
BOLETÍN SUR-ANDINO PUNO N° 04 – ABRIL 2021

PRONÓSTICO TRIMESTRAL DE LLUVIAS PARA EL DEPARTAMENTO DE PUNO

Para el trimestre abril - junio 2021 se espera un primer escenario probable con lluvias inferiores a su variabilidad normal, (probabilidad mayor a 40%). Mientras que las estaciones de Chuquibambilla, Progreso, Cabanillas, Ilave y Mazocruz serán normales (probabilidad mayor a 50%). El pronóstico mensual muestra un claro escenario que abril será inferior, a excepción de Limbani, Muñani, Capachica y Capazo que serán ligeramente superiores, en mayo se tendrá deficiencias, en junio y en julio ya las lluvias no serán significativas.

MONITOREO DE LLUVIAS MARZO 2021

La lluvia acumulada más alta fue en selva, San Gabán (770.4mm) con anomalía de 8.0%, los acumulados deficientes considerables fueron en Tambopata (-38.4%), Cuyo Cuyo (-40.2%), Crucero (-34.2%), y Juliaca (-40.8%). En general, durante este mes los acumulados fueron de normales a superiores. Las anomalías más altas se dieron en Progreso (76.0%), Llalli (71.0%), Azángaro (78.9%) y Mazocruz (101.9%). Con respecto al mes de febrero, marzo fue más lluvioso, con algunas excepciones (Cuyo Cuyo y Ananea).



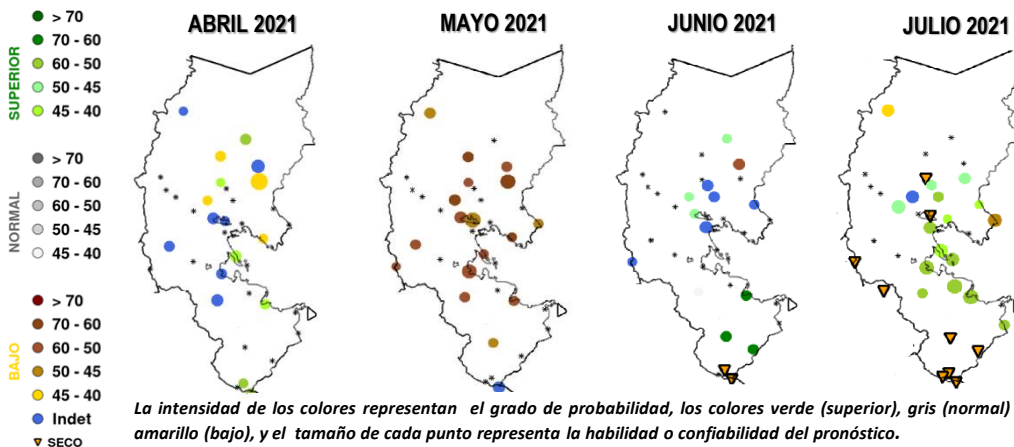
ESCENARIO ESTACIONAL ABRIL - MAYO - JUNIO 2021

Para el trimestre abril - junio 2021, se esperan lluvias por debajo de sus acumulados normales, con una probabilidad de ocurrencia mayor al 40%. Mientras que en las estaciones de Mazocruz, Progreso, Cabanillas, Ilave y Chuquibambilla tendremos acumulados normales (probabilidad mayor a 50%).

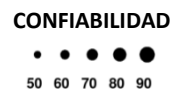
ESTACIÓN	INFERIOR (%)	NORMAL (%)	SUPERIOR (%)	ESCENARIO	Acumulado ABR-MAY-JUN
SANTA ROSA	37.3	30.4	32.3	snb	71.4 mm
PUNO	38.4	25.9	35.7	snb	63.9 mm
MAZOCRUZ	25.0	52.0	23.0	Normal	32.9 mm
PROGRESO	22.0	51.0	27.0	Normal	54.2 mm
CABANILLAS	24.0	53.0	23.0	Normal	52.0 mm
ILAVE	23.0	57.0	20.0	Normal	61.9 mm
CHUQUIBAMBILLA	20.0	53.0	27.0	Normal	63.2 mm
PIZACOMA	49.6	35.9	14.4	Inferior	36.7 mm
DESAGUADERO	45.2	35.2	19.6	Inferior	56.5 mm
LAMPA	42.8	38.6	18.6	Inferior	58.9 mm
LARAQUERI	40.3	34.9	24.8	Inferior	59.6 mm

ESTACIÓN	INFERIOR (%)	NORMAL (%)	SUPERIOR (%)	ESCENARIO	Acumulado ABR-MAY-JUN
MUÑANI	43.0	30.0	27.0	Inferior	55.3 mm
PUCARA	42.0	31.0	27.0	Inferior	65.0 mm
CRUCERO	47.0	31.0	22.0	Inferior	75.5 mm
PUTINA	40.0	34.0	26.0	Inferior	65.3 mm
HUANCANE	44.0	32.0	24.0	Inferior	55.7 mm
ARAPA	43.2	31.1	25.6	Inferior	63.1 mm
HUARAYA MOHO	40.0	38.0	22.0	Inferior	85.4 mm
ANANEA	46.0	34.0	20.0	Inferior	67.8 mm
COJATA	40.0	31.0	29.0	Inferior	79.8 mm
CUYO CUYO	42.0	30.0	28.0	Inferior	107.4 mm
TAMBOPATA	43.0	32.0	25.0	Inferior	227.3 mm

ESCENARIO PROBABILÍSTICO MENSUAL DE LLUVIAS



En, abril muestra un escenario de lluvias inferiores a excepción Limbani, Muñani, Capachica y Capazo superior, en mayo inferior, en junio y julio las lluvias no tendrán relevancia.



Nota : Se debe tener en cuenta que los escenarios se deben tomar como referenciales, ya que dependen de la variación de la temperatura superficial del mar.

