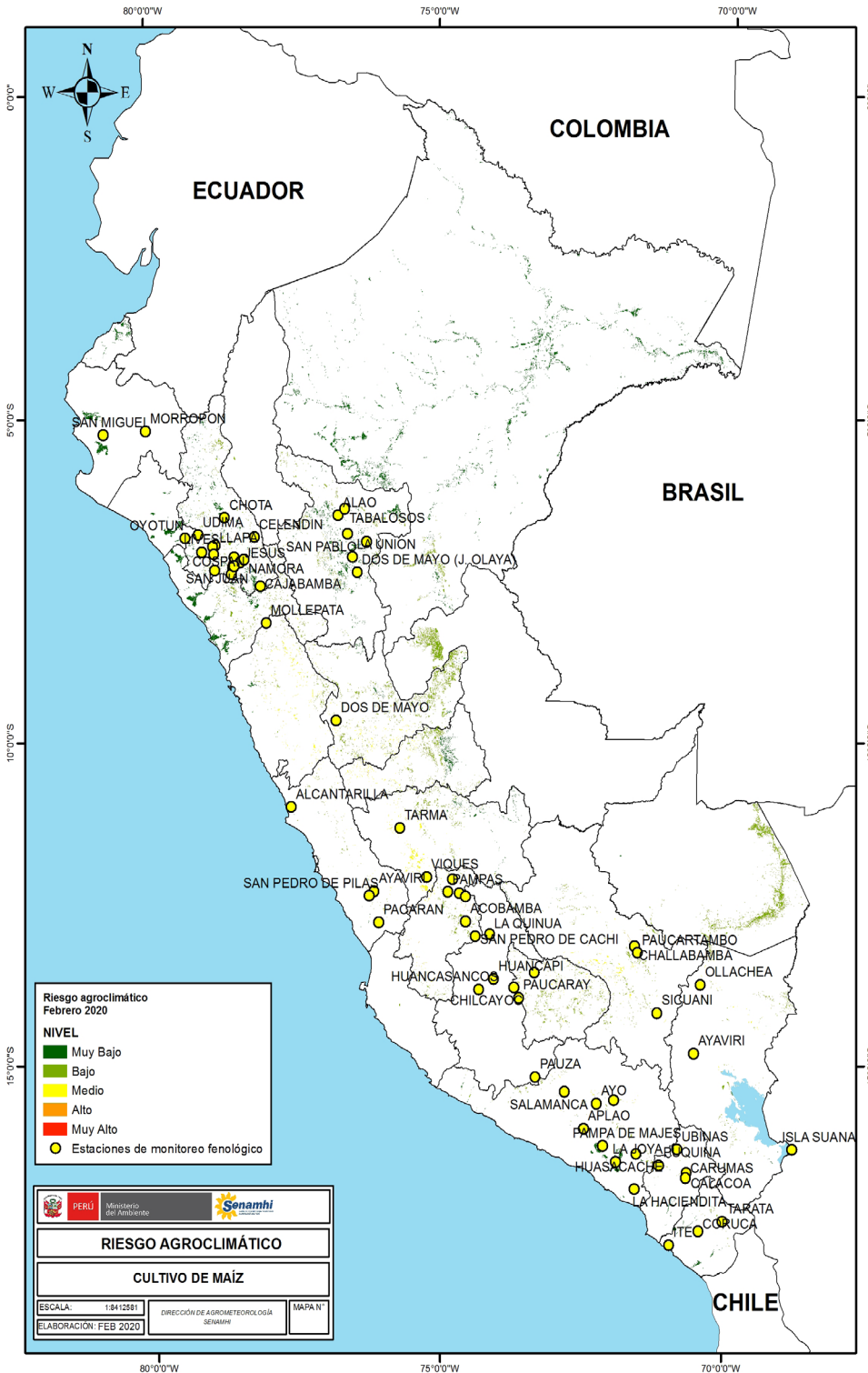


# RIESGO AGROCLIMÁTICO MAÍZ

ENERO 2020



## Síntesis

En la costa norte se prevé condiciones térmicas de normales a ligeramente cálidas; mientras que, en la costa centro se presentarían condiciones diurnas normales y nocturnas de normales a ligeramente cálidas; finalmente, en la costa sur se registrarían valores de temperatura máxima dentro e inferiores a su climatología, además de temperaturas mínimas dentro y por encima a su variabilidad climática. Respecto a las lluvias, en la costa norte y centro se prevé déficit; mientras que, en la costa sur se registrarían lluvias por encima de su normal histórica; estas condiciones termoplumiométricas condicionarían un riesgo agroclimático muy bajo para el cultivo de maíz amarillo duro en toda la región de la costa.

En la sierra norte y centro se prevé condiciones térmicas diurnas y nocturnas de normales a ligeramente cálidas; mientras que, en la sierra sur se presentarían condiciones diurnas de normales a ligeramente frías y nocturnas ligeramente cálidas. Respecto a las precipitaciones, en la sierra norte y sierra centro occidental predominaría el déficit de precipitaciones; mientras que, en la sierra sur se registrarían lluvias por encima a su climatología; las lluvias favorecerían la presencia de algunas enfermedades fitopatógenas y en otras parcelas favorecerían las necesidades hídricas durante el inicio de la maduración del mío amiláceo.

En la zona norte se prevé condiciones térmicas de normales a ligeramente cálidas. Respecto a la lluvia, predominaría el déficit de precipitaciones; sin embargo al norte de San Martín se podrían registrar lluvias por encima de su variabilidad climática; estas condiciones termoplumiométricas condicionarían un riesgo agroclimático bajo sin efectos significativos durante la cosecha y terrenos que entraran en descanso.

Próxima Actualización: febrero de 2020