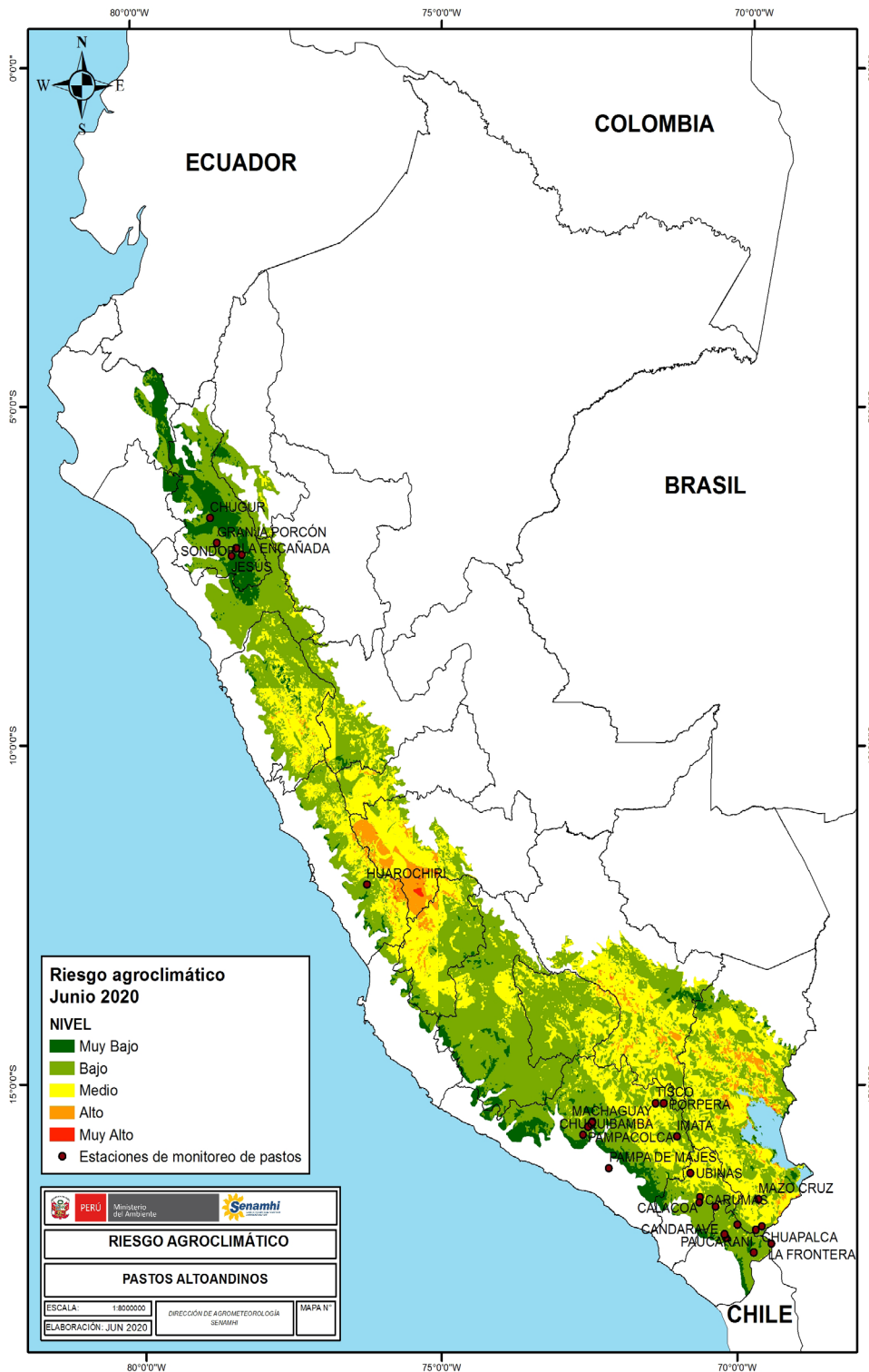


RIESGO AGROCLIMÁTICO PASTOS



JUNIO 2020



Síntesis

En las localidades altoandinas de la sierra sur como Mazo Cruz, Capazo (Puno); Imata, Tisco, Porpera (Arequipa), predominarían niveles de riesgos bajo a medio, este último se presentaría en gran parte, debido a la ausencia de lluvias con tendencia de bajas temperaturas, propias de la época, mientras, en Chuapalca, Paucarani, Vilacota, La Frontera (Tacna); Pampa Umalzo (Moquegua), se presentaría niveles de riesgos bajo, debido a la disponibles de suelos húmedos que se generaron durante los periodos lluviosos. Asimismo, continúan la reducción de cobertura vegetal y calidad forrajera, debido a la fase de senescencia de Ichu, Crespillo, Iru ichu y Chilligua.

En las zonas por debajo de los 3 800 m s. n. m. de la sierra central y sur, los cultivos de alfalfa presentarían niveles de riesgo bajo, debido a la disminución de la humedad, estas ocasionarían un aumento de las necesidades hídricas, por lo que, se viene supliendo los requerimientos hídricos mediante riegos, especialmente en la localidad de Huarochirí (Lima); Chuquibamba, Machaguay, Pampacolca, (Arequipa); Aricota, Candarave (Tacna), donde se reportarían disminución de volumen de cosecha del pasto alfalfa debido al retraso del crecimiento vegetativo, asimismo, tendría una frecuencia de corte prolongado.

En la sierra norte predominaría el nivel de riesgo bajo a muy bajo, debido a que se prevé precipitación acumulados superen su climatología, bajo estas condiciones se mantendría la humedad del suelo, favorable para los pastizales como alfalfa y rye grass.

Próxima Actualización: Julio de 2020