



# BOLETÍN SEMANAL DE LLUVIA

Regiones Andina  
y Amazónica

## INFORME

Del 13 de marzo al 19 de marzo.



## PRONÓSTICO

Para la semana del 20 al 26  
de marzo del 2024



PERÚ

Ministerio  
del Ambiente



## Monitoreo de lluvia a nivel nacional

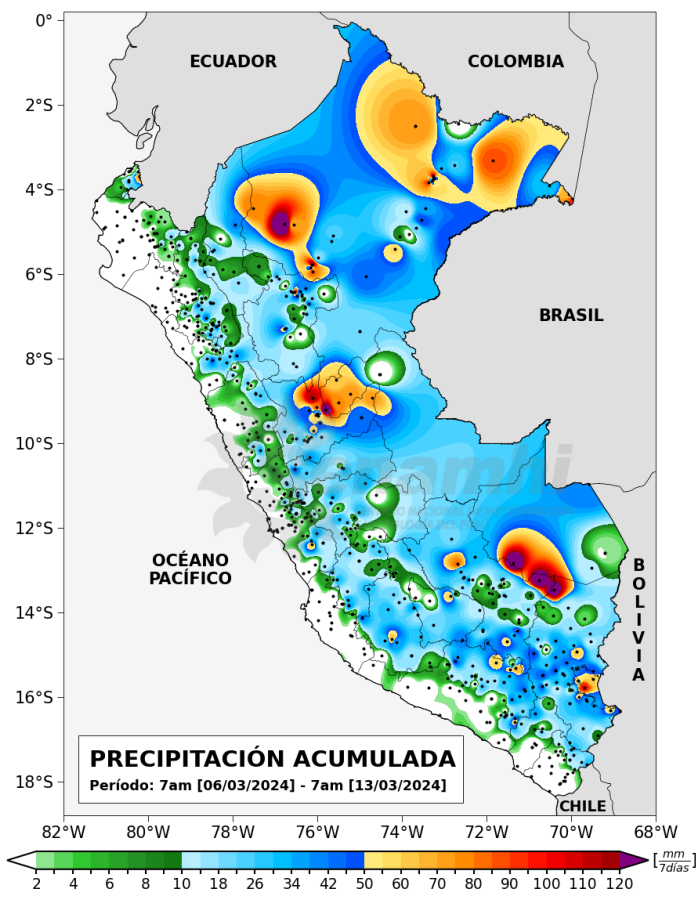


### OBSERVACIONES:

En el periodo del **13 al 20 de marzo del 2024** (MAPA 2), los mayores acumulados de lluvia se presentaron de manera sectorizada en la selva alta norte, centro y sur, principalmente en los departamentos de: Amazonas, San Martín, Loreto, Huánuco, Ucayali, Cusco, Madre de Dios y Puno; también, de forma localizada en la sierra sur en los departamentos de Ayacucho, Apurímac, Arequipa y Puno. Con respecto a la semana anterior (MAPA 1), se observó un incremento en los acumulados de lluvia principalmente en la selva sur y alta central,

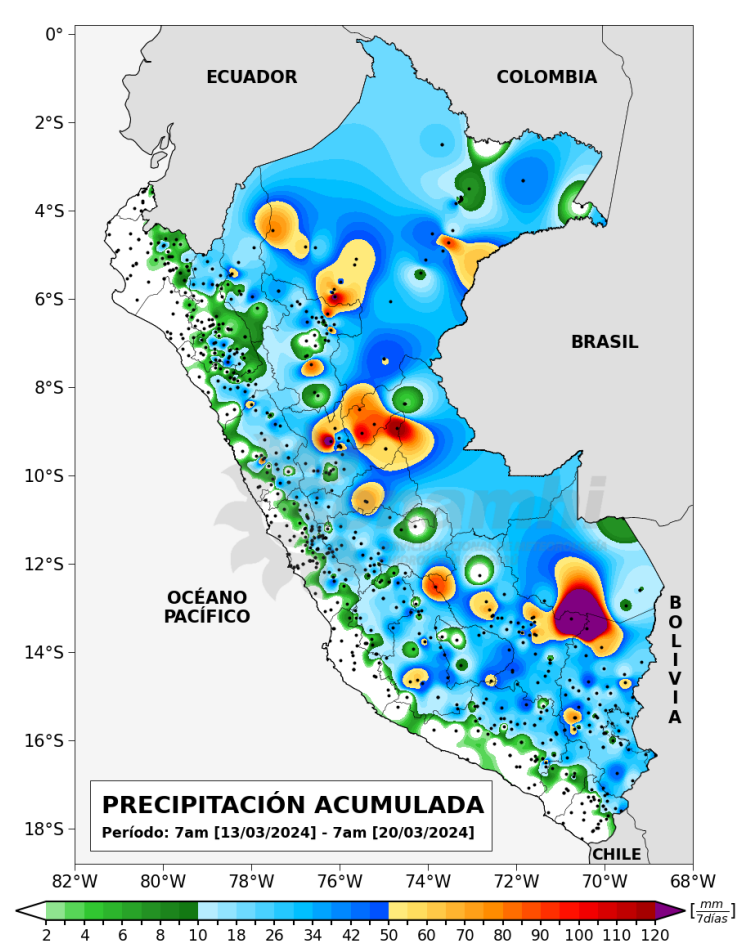
### SEMANA ANTERIOR

**MAPA 1**  
PRECIPITACIÓN ACUMULADA DEL 06 AL 13 DE MARZO DEL 2024.



### SEMANA ACTUAL

**MAPA 2**  
PRECIPITACIÓN ACUMULADA DEL 13 AL 20 DE MARZO DEL 2024.



\* Los mapas y gráficos del presente boletín se realizaron con datos disponibles hasta el 13/03/2024 (09:00 hr)



# MONITOREO DE LA LLUVIA

Estación	DEPARTAMENTO	SECTOR	Altitud (msnm)	MARZO						
				13	14	15	16	17	18	19
TRUJILLO	LA LIBERTAD	COSTA NORTE	44							
PASABAR	LAMBAYEQUE		124							
MATAPALO	TUMBES		62							
ÑAÑA	LIMA	COSTA CENTRO	543							
CHOSICA	LIMA		867							
HUANCANO	ICA	COSTA SUR	1005							
CALANA	TACNA		785							
SAPILLICA	PIURA	SIERRA NORTE OCCIDENTAL	1451							
HUARMACA	PIURA		2232							
SALPO	LA LIBERTAD		3418							
LIVES	CAJAMARCA	SIERRA NORTE ORIENTAL	1931							
HUAMACHUCO	LA LIBERTAD		3186							
QUEBRADA SHUGAR	CAJAMARCA		3292							
CHOTA	CAJAMARCA		2468							
JESUS	CAJAMARCA	SIERRA CENTRAL OCCIDENTAL	2564							
MAYORARCA	ANCASH		3335							
CAJAMARQUILLA	ANCASH		3286							
HUANCATA	LIMA		2684							
AYAVIRI	LIMA		3224							
SAN MATEO DE HUANCHOR	LIMA		3155							
TAMBO	HUANCAVELICA		3145							
CUSICANCHA	HUANCAVELICA	SIERRA CENTRAL ORIENTAL	3263							
PISCOBAMBA II	ANCASH		3278							
JACAS CHICO	HUANUCO		3703							
YANAHUANCA	PASCO	SIERRA SUR OCCIDENTAL	3137							
HUASAHUASI	JUNIN		2747							
PUQUIO	AYACUCHO	SIERRA SUR ORIENTAL	3176							
PAUZA	AYACUCHO		2489							
HUAC	AYACUCHO		3180							
ILABAYA	TACNA		1425							
QUINISTAQUILLAS	MOQUEGUA	SELVA NORTE	1765							
CURAHUASI	APURIMAC		2741							
HUANCASANCOS	AYACUCHO		3440							
SAN PEDRO DE CACHI	AYACUCHO		3247							
CAICAY	CUSCO		3117							
PAMPAHUTA	PUNO		4316							
ANANEA	PUNO		4660							
LLALLY	PUNO	3985								
PILLUANA	SAN MARTIN	SELVA CENTRAL	208							
JAZAN	AMAZONAS		1354							
PONGO DE CAYNARACHI	SAN MARTIN		187							
SATIPO	JUNIN	SELVA SUR	577							
AGUAYTIA	UCAYALI		316							
PICHANAKI	JUNIN		497							
SAN GABAN	PUNO		666							
IÑAPARI	MADRE DE DIOS	SELVA SUR	244							
MACHU PICCHU	CUSCO		2399							
QUINCEMIL	CUSCO		651							

## LLUVIA EN LA COSTA

La costa no presentó lluvias durante la semana.

## LLUVIA EN LA SIERRA NORTE

La sierra norte presentó episodios puntuales de lluvias con acumulados INFERIORES AL UMBRAL 90.

## LLUVIA EN LA SIERRA CENTRAL

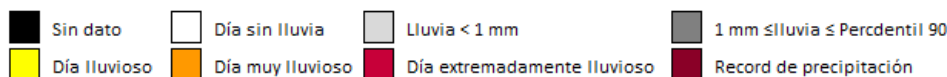
Estaciones de Ancash y Lima reportaron entre el 17 y 19 de marzo acumulados categorizados como «lluviosos» a «muy lluviosos». Mientras que en la sierra central oriental, las lluvias no superaron el umbral 90.

## LLUVIA EN LA SIERRA SUR

La sierra sur occidental reportó lluvias puntuales e inferiores al umbral 90; en tanto, en la oriental, algunas estaciones de Ayacucho y Puno alcanzaron las categorías de «lluvioso» y «muy lluvioso».

## LLUVIA EN LA SELVA

La selva a presentado lluvias puntuales.



## Pronóstico de precipitación acumulada



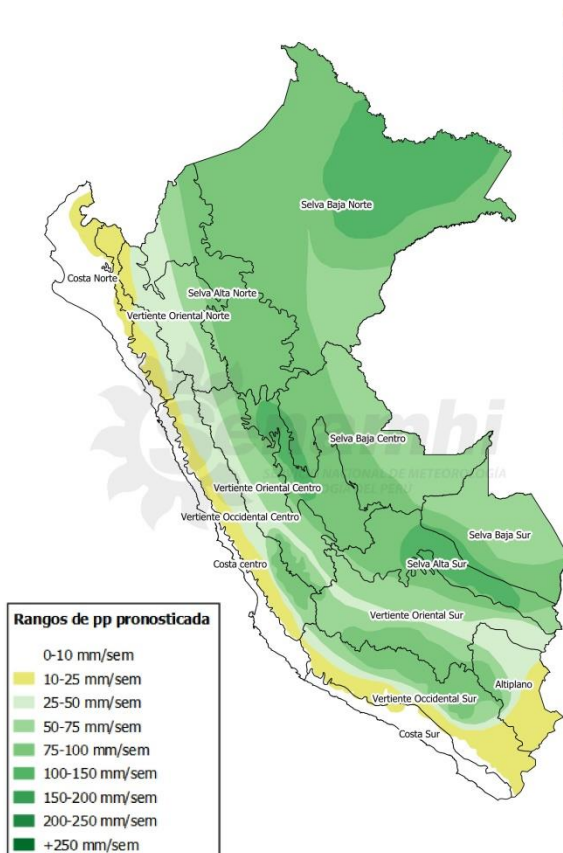
### PARA EL PERIODO DEL 20 AL 26 DE MARZO DE 2024:

La distribución de las precipitaciones será:

- **EN LA SIERRA**, se prevén precipitaciones (lluvias, aguanieve, granizo y nieve) de moderada a fuerte intensidad acompañadas de descargas eléctricas y ráfagas de viento, principalmente en la sierra sur y centro occidental, así como el Altiplano afectando especialmente zonas de Ayacucho, Apurímac, Arequipa y Puno. Con posibilidad de lluvias de extrema intensidad de forma localizada. Además, se espera la ocurrencia de granizo en zonas por encima de los 2800 m s. n. m. y nieve en localidades sobre los 4000 m s. n. m.
- **EN LA SELVA**, se prevén lluvias de moderada a fuerte intensidad, con posibilidad de lluvias de extrema intensidad de forma localizada, principalmente en selva alta central y selva sur. La selva norte presentará precipitaciones de menor intensidad y de forma más localizada.
- **EN LA COSTA**, se prevén en su mayoría lluvias de ligera intensidad y de moderada intensidad (de forma localizada) en la costa, afectando principalmente los distritos alejados del litoral.

### MAPA 1

#### PRECIPITACIÓN ACUMULADA PRONOSTICADA PARA EL PERIODO DEL 20 AL 26 DE MARZO DEL 2024.



NOTA: Las áreas que se encuentran coloreadas en el mapa 1 son áreas probables de ocurrencia de precipitación. Este pronóstico está basado en modelos numéricos, datos observados y el análisis de los pronosticadores del SENAMHI.

**Dirección de Meteorología y Evaluación**

**Ambiental Atmosférica**

Vannia Aliaga Nesteres

[valiaga@senamhi.gob.pe](mailto:valiaga@senamhi.gob.pe)

**Subdirección de Predicción Meteorológica**

Kelita Quispe

[kquispe@senamhi.gob.pe](mailto:kquispe@senamhi.gob.pe)

**Subdirección de Predicción Climática**

Grinia Ávalos

[gavalos@senamhi.gob.pe](mailto:gavalos@senamhi.gob.pe)

El boletín semanal de lluvia lo encuentras en:

<https://www.senamhi.gob.pe/?&p=boletines>

Para para mayor información sobre los avisos meteorológicos, visite este link :

<http://www.senamhi.gob.pe/avisos>

**Próxima actualización:** 27 de marzo 2024



**Servicio Nacional de Meteorología e  
Hidrología del Perú - SENAMHI**

Jr. Cahuide 785, Jesús María  
Lima 11 - Perú

**Central telefónica:** [51 1] 614-1414

**Unidad Funcional de Atención al Ciudadano:**

[51 1] 470-2867

**Climatología:** [51 1] 614-1414 anexo 461

**Pronóstico:** [51 1] 614-1407 o 265-8798 (Atención las 24 horas)

**Consultas y sugerencias:**

[clima@senamhi.gob.pe](mailto:clima@senamhi.gob.pe)

[pronosticador@senamhi.gob.pe](mailto:pronosticador@senamhi.gob.pe)