

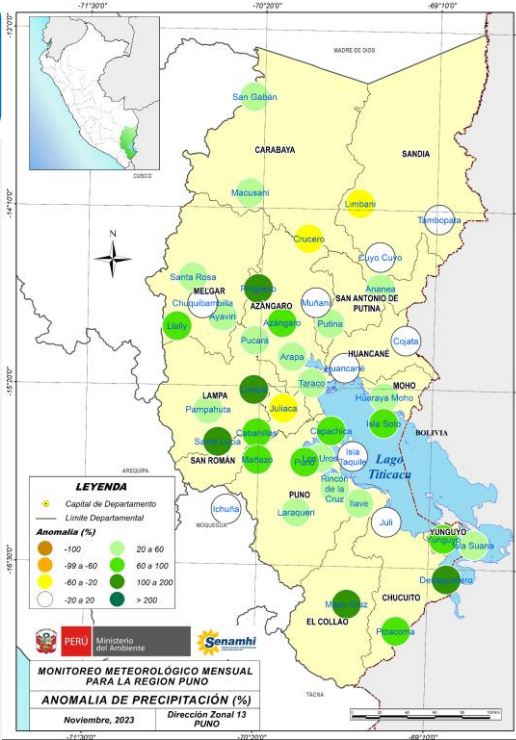
BOLETÍN SUR-ANDINO PUNO N° 36 – DICIEMBRE 2023

PRONÓSTICO TRIMESTRAL DE PRECIPITACIONES PARA EL DEPARTAMENTO DE PUNO

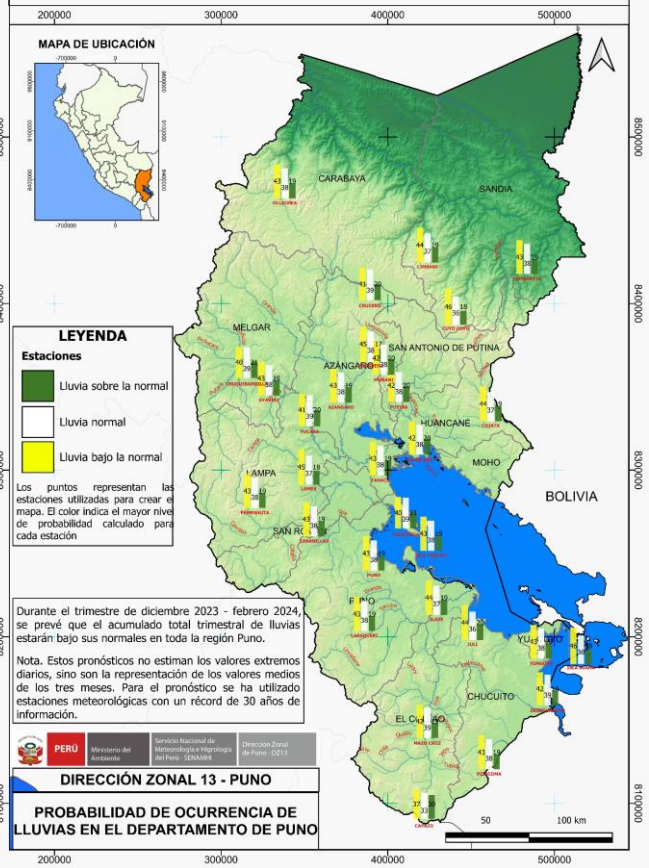
En Puno para el trimestre diciembre 2023 a febrero 2024, se espera que el acumulado trimestral de lluvias estarán por debajo de su normal Climática (probabilidad en promedio mayor a 41%). Los escenarios probabilísticos mensuales indican: En diciembre estarán por debajo, sólo en Limbani, Santa Rosa, Chuquibambilla, Ayaviri y Azángaro serán ligeramente superior; en enero los acumulados del mes estarán por debajo; en febrero se espera que los acumulados estén por debajo, sólo en Santa Rosa, Chuquibambilla, Azángaro, Progreso y Yunguyo estarán ligeramente sobre su normal; finalmente en marzo los acumulados del mes estarán por debajo, sólo en Limbani, Pucará, Azángaro y Taraco estarán superando su normal.

MONITOREO DE PRECIPITACIONES DE NOVIEMBRE 2023

Este mes en Puno, los acumulados tuvieron un comportamiento superior en gran parte de Puno respecto a sus normales, las estaciones que presentaron las anomalías ligeramente bajas son: Tambopata (San Juan del Oro), Chuquibambilla, Cuyo Cuyo, Muñani, Juli, Cojata, Huancané y Isla Taquile. En Limbani, Crucero y Juliaca la deficiencia fue mayor. Los acumulados más altos se dieron en selva San Gabán (713.4 mm), en San Juan del Oro (Tambopata 139.6 mm); en el altiplano en Progreso con 125.5 mm, Azángaro 102.9 mm, Santa Rosa 112.5 mm, Llally 102.9 mm, Isla Soto 115.7 mm, Lampa 134.1 mm, Santa Lucía 135.9 mm, Yunguyo 105.6 mm.



PROBABILIDAD DE OCURRENCIA DE LLUVIAS (%) PARA EL TRIMESTRE DICIEMBRE 2023 - FEBRERO 2024



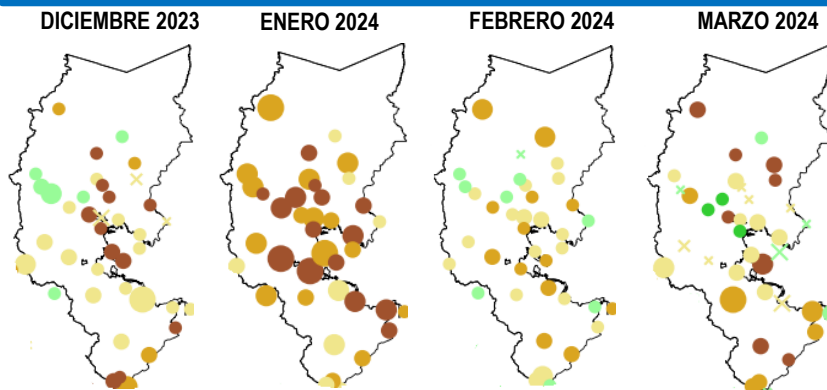
ESCENARIO ESTACIONAL DEL ACUMULADO DE PRECIPITACIONES DE DICIEMBRE-23 A FEBRERO-24

Para el trimestre de diciembre - 23 a febrero - 24, se esperan que el acumulado trimestral de lluvia estarán por debajo de sus valores normales, con una probabilidad en promedio de 42% a 47%.

ESTACIÓN	INFERIOR (%)	NORMAL (%)	SUPERIOR (%)	ESCENARIO	Acumulado pp DIC-ENE-FEB(24)
CAPAZO	37.0	33.0	30.0	Inferior	339.8 mm
JULI	44.0	36.0	20.0	Inferior	521.4 mm
CHUQUIBAMBILLA	40.0	39.0	21.0	Inferior	416.2 mm
CAPACHICA	40.0	39.0	21.0	Inferior	438.4 mm
MUÑANI	42.0	38.0	20.0	Inferior	328.1 mm
PUTINA	42.0	38.0	20.0	Inferior	329.5 mm
HUANCANE	42.0	38.0	20.0	Inferior	349.1 mm
LIMBANI	44.0	37.0	19.0	Inferior	684.0 mm
COJATA	44.0	37.0	19.0	Inferior	336.2 mm
ILAVE	44.0	37.0	19.0	Inferior	396.8 mm
CUYO CUYO	46.0	36.0	18.0	Inferior	348.8 mm
ISLA SUANA	46.0	36.0	18.0	Inferior	491.3 mm
CRUCERO	41.0	39.0	20.0	Inferior	337.5 mm
PUCARA	41.0	39.0	20.0	Inferior	387.7 mm
PUNO	43.0	38.0	19.0	Inferior	391.2 mm
OLLACHEA	43.0	38.0	19.0	Inferior	536.7 mm

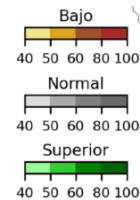
ESTACIÓN	INFERIOR (%)	NORMAL (%)	SUPERIOR (%)	ESCENARIO	Acumulado pp DIC-ENE-FEB(24)
TARACO	43.0	38.0	19.0	Inferior	314.7 mm
ISLA TAQUILE	43.0	38.0	19.0	Inferior	534.0 mm
PIZACOMA	43.0	38.0	19.0	Inferior	376.9 mm
LAMPA	45.0	37.0	18.0	Inferior	405.0 mm
AYAVIRI	43.0	38.0	19.0	Inferior	357.8 mm
AZANGARO	43.0	38.0	19.0	Inferior	297.4 mm
SAN JUAN DEL ORO	43.0	38.0	19.0	Inferior	588.0 mm
PARATIA	43.0	38.0	19.0	Inferior	476.9 mm
CABANILLAS	43.0	38.0	19.0	Inferior	393.3 mm
TAHUACO - YUNGUYO	43.0	38.0	19.0	Inferior	418.0 mm
LARAQUERI	43.0	38.0	19.0	Inferior	447.0 mm
MAZO CRUZ	42.0	39.0	19.0	Inferior	336.8 mm
DESAGUADERO	42.0	39.0	19.0	Inferior	427.2 mm
PROGRESO	45.0	38.0	17.0	Inferior	336.3 mm
ICHUÑA	36.0	34.0	30.0	Inferior	346.4 mm

ESCENARIO PROBABILÍSTICO MENSUAL DE PRECIPITACIONES

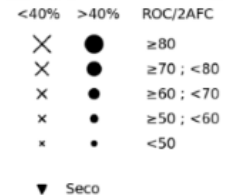


La intensidad del color representa el grado de probabilidad, el color azul (inferior), gris (normal) y rojo (superior), y el tamaño de cada punto representa la habilidad o confiabilidad del pronóstico.

Nota : Se debe tener en cuenta que los escenarios se deben tomar como referencias, ya que dependen de la variación de la temperatura superficial del mar.



CONFIABILIDAD



Los escenarios mensuales indican que en diciembre será deficiente, aunque superarán en zona central del altiplano (Limbani, Santa Rosa, Chuquibambilla, Ayaviri y Azángaro), en enero estarán por debajo, en febrero se espera estén por debajo de su normal, sólo en Santa Rosa, Chuquibambilla, Azángaro, Progreso y Yunguyo estarán ligeramente superior, Finalmente en marzo estarán por debajo, sólo en Limbani, Pucará, Azángaro y Taraco estarán superando su normal.