

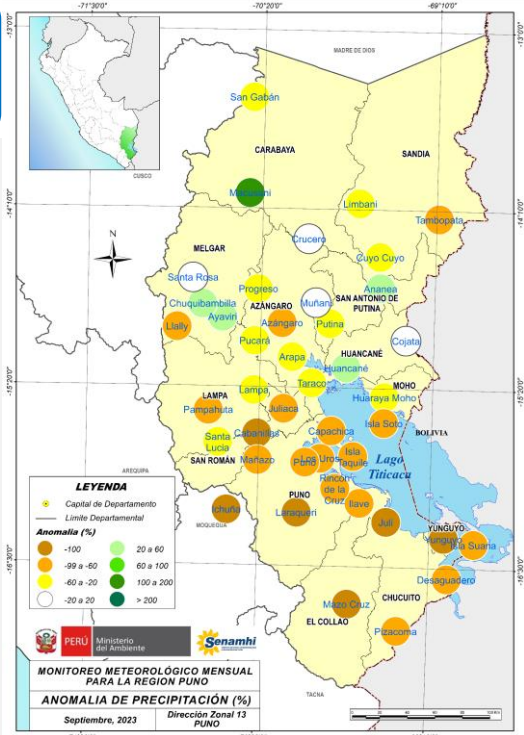
BOLETÍN SUR-ANDINO PUNO N° 34 – OCTUBRE 2023

PRONÓSTICO TRIMESTRAL DE PRECIPITACIONES PARA EL DEPARTAMENTO DE PUNO

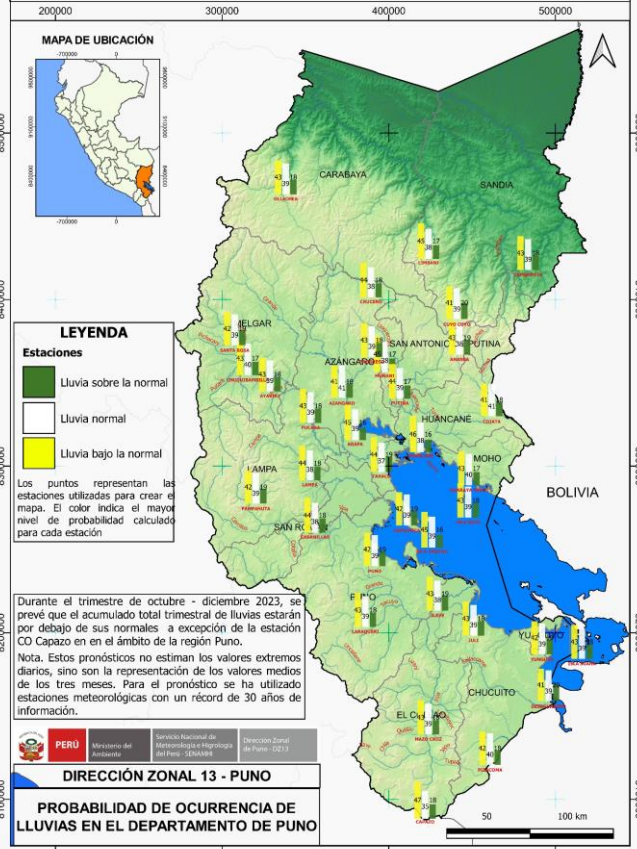
En Puno para el trimestre octubre – diciembre 2023, se espera que el acumulado trimestral de lluvias estarán por debajo de su normal Climática (probabilidad en promedio mayor a 41%). Los escenarios probabilísticos mensuales indican: En octubre estarán por debajo en gran parte del altiplano, aunque superarán en Ollachea, Cuyo Cuyo, Cojata, Isla Taquile y Desaguadero; en noviembre estarán por debajo con mayor confiabilidad, sólo en Limbani superará; en diciembre se espera estén superando su normal, aunque en Ollachea, Cuyo Cuyo, Crucero, Cojata, Muñani, Putina, Arapa, Taraco, Capachica, Isla Taquile, Desaguadero, Pizacoma y Capazo serán deficitarios; finalmente en enero serán deficientes, sólo en Limbani y Capazo estarán ligeramente superando su normal.

MONITOREO DE PRECIPITACIONES DE SEPTIEMBRE 2023

En este mes los acumulados de lluvias, se presentaron de normal a por debajo respecto a sus normales, sólo en Macusani, Chuquibambilla, Ayaviri, Ananea y Huancané fueron superiores, en selva San Gabán acumuló 222.2 mm fue el más alto aunque no completó su normal, hubo estaciones que no registraron lluvia como Ichuña, Cabanillas, Laraqueri, Juli, Yunguyo, Mazocruz y Capazo. Las demás estaciones estuvieron por debajo con acumulados bajos para la temporada. La única estación de Macusani (normal 17.0 mm) con anomalía de 176.5% tuvo un acumulado de 47.0 mm, con 2 días de lluvias importantes de 18.0 mm y 20.0 mm, es un caso atípico.



PROBABILIDAD DE OCURRENCIA DE LLUVIAS (%) PARA EL TRIMESTRE OCTUBRE - DICIEMBRE 2023



ESTACIÓN	NORMAL (%)	SUPERIOR (%)	MAYOR (%)	ESCENARIO	Acumulado pp OCT-NOV-DIC
CAPACHICA	42.0	39.0	19.0	Inferior	197.5 mm
LAMPA	44.0	38.0	18.0	Inferior	228.8 mm
PUNO	42.0	39.0	19.0	Inferior	171.7 mm
OLLACHEA	43.0	39.0	18.0	Inferior	305.3 mm
CHUQUIBAMBILLA	43.0	41.0	17.0	Inferior	232.4 mm
AYAVIRI	43.0	39.0	18.0	Inferior	204.7 mm
PROGRESO	43.0	39.0	18.0	Inferior	201.7 mm
AZANGARO	41.0	41.0	18.0	Inferior	190.5 mm
MUÑANI	45.0	38.0	17.0	Inferior	199.5 mm
SANTA ROSA	42.0	39.0	19.0	Inferior	262.2 mm
LIMBANI	45.0	38.0	17.0	Inferior	452.6 mm
ANANEA	43.0	38.0	19.0	Inferior	188.5 mm
CRUCERO	44.0	38.0	18.0	Inferior	206.3 mm
PUTINA	41.0	39.0	17.0	Inferior	197.3 mm
CUYO CUYO	41.0	39.0	20.0	Inferior	197.3 mm
PARATIA	42.0	39.0	19.0	Inferior	227.1 mm
CABANILLAS	44.0	38.0	18.0	Inferior	213.5 mm
ARAPA	45.0	39.0	16.0	Inferior	206.8 mm

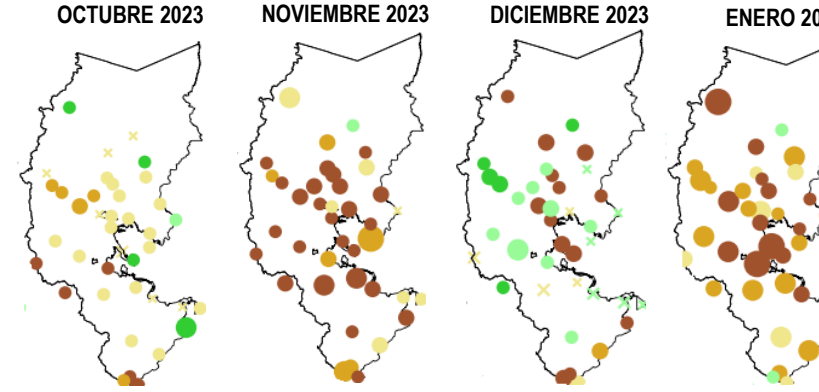
ESCENARIO ESTACIONAL DEL ACUMULADO TRIMESTRAL DE PRECIPITACIONES DE OCTUBRE A DICIEMBRE - 23

Para el trimestre de octubre a diciembre - 23, se esperan que el acumulado trimestral de lluvias que estarán por debajo de sus valores normales, con una probabilidad en promedio de 41% a 47%.

Durante el trimestre de octubre - diciembre 2023, se prevé que el acumulado total trimestral de lluvias estarán por debajo de sus normales a excepción de la estación CO Capazo en el ámbito de la región Puno. Nota. Estos pronósticos no estiman los valores extremos diarios, sino son la representación de los valores medios de los tres meses. Para el pronóstico se ha utilizado estaciones meteorológicas con un récord de 30 años de información.

ESTACIÓN	NORMAL (%)	SUPERIOR (%)	MAYOR (%)	ESCENARIO	Acumulado pp OCT-NOV-DIC
HUANCANE	46.0	38.0	16.0	Inferior	209.5 mm
HUARAYA MOHO	43.0	40.0	17.0	Inferior	258.7 mm
PUCARA	43.0	39.0	18.0	Inferior	222.9 mm
TARACO	44.0	37.0	19.0	Inferior	168.5 mm
ISLA TAQUILE	45.0	39.0	16.0	Inferior	214.8 mm
COJATA	41.0	41.0	18.0	Inferior	219.8 mm
ISLA SOTO	43.0	39.0	18.0	Inferior	248.2 mm
MAZO CRUZ	43.0	39.0	18.0	Inferior	118.9 mm
ILAVE	43.0	38.0	19.0	Inferior	171.5 mm
PIZACOMA	42.0	40.0	18.0	Inferior	136.4 mm
TAHUACCO - YUNGUYO	42.0	39.0	19.0	Inferior	200.6 mm
SAN JUAN DEL ORO	43.0	39.0	18.0	Inferior	457.0 mm
DESAGUADERO	41.0	39.0	20.0	Inferior	164.6 mm
ISLA SUANA	43.0	39.0	18.0	Inferior	224.0 mm
LARAQUERI	43.0	39.0	18.0	Inferior	194.6 mm
JULI	43.0	39.0	18.0	Inferior	218.1 mm
CAPAZO	47.0	35.0	18.0	Inferior	105.1 mm
ICHUÑA	45.0	35.0	20.0	Inferior	122.7 mm

ESCENARIO PROBABILÍSTICO MENSUAL DE PRECIPITACIONES



La intensidad del color representa el grado de probabilidad, el color azul (inferior), gris (normal) y rojo (superior), y el tamaño de cada punto representa la habilidad o confiabilidad del pronóstico. Nota : Se debe tener en cuenta que los escenarios se deben tomar como referencias, ya que dependen de la variación de la temperatura superficial del mar.

Los escenarios mensuales indican que en octubre estarán por debajo sin embargo en Ollachea, Cuyo Cuyo, Cojata, Isla Taquile y Desaguadero serán ligeramente superiores; en noviembre estarán por debajo, solamente en Limbani será ligeramente superior, en diciembre se espera estén sobre su normal, sólo en Ollachea, Cuyo Cuyo, Crucero, Cojata, Muñani, Putina, Arapa, Taraco, Capachica, Isla Taquile, Desaguadero, Pizacoma y Capazo serán deficitarios. Finalmente en enero – 24 serán deficientes en Puno salvo en Limbani y Capazo serán ligeramente superiores.