



BOLETÍN SEMANAL DE LLUVIA

Regiones Andina
y Amazónica

INFORME

Del 16 al 23 de enero del 2024



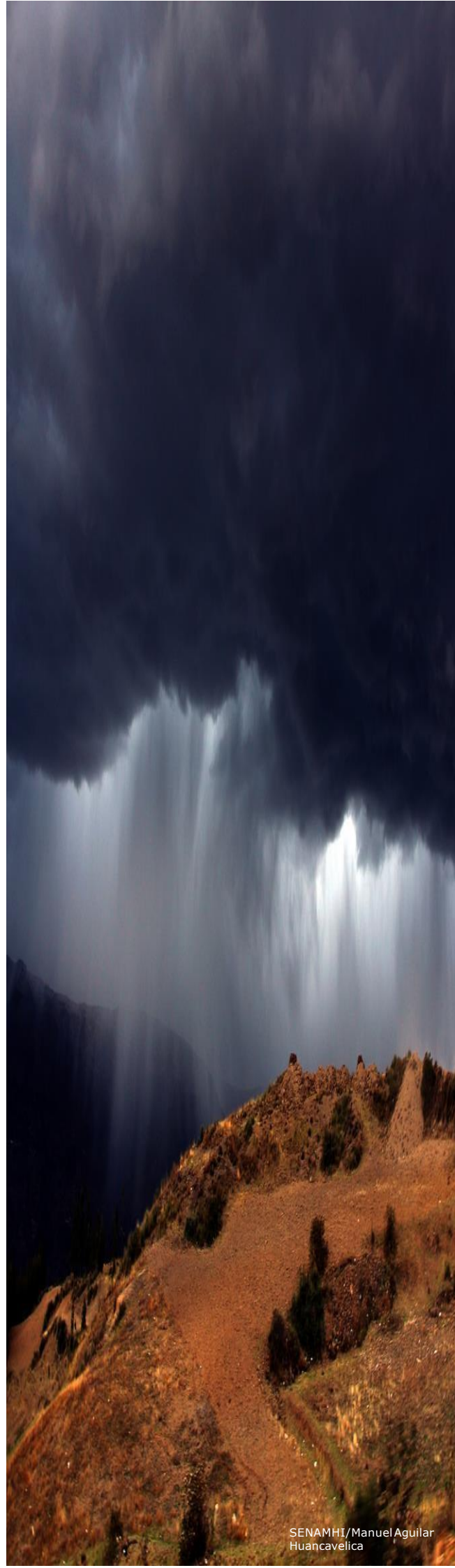
PRONÓSTICO

Para la semana del 24 al 30
de enero del 2024



PERÚ

Ministerio
del Ambiente



Monitoreo de lluvia a nivel nacional

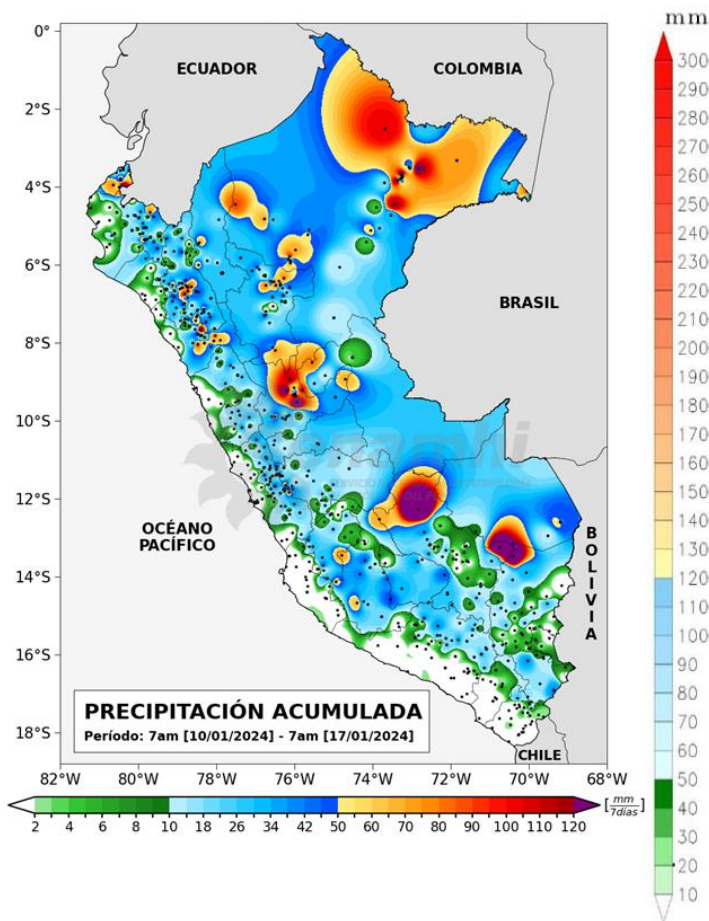


OBSERVACIONES

En el periodo del **17 al 24 de enero del 2024** (MAPA 2), los mayores acumulados de lluvia se presentaron en la selva sur y centro, principalmente en los departamentos de: Cusco, Puno, Madre de Dios, Huánuco. A diferencia de la semana anterior (MAPA 1) se observó una disminución de los acumulados en la costa norte; y un incremento de los valores en la sierra y selva, principalmente en el sur y norte.

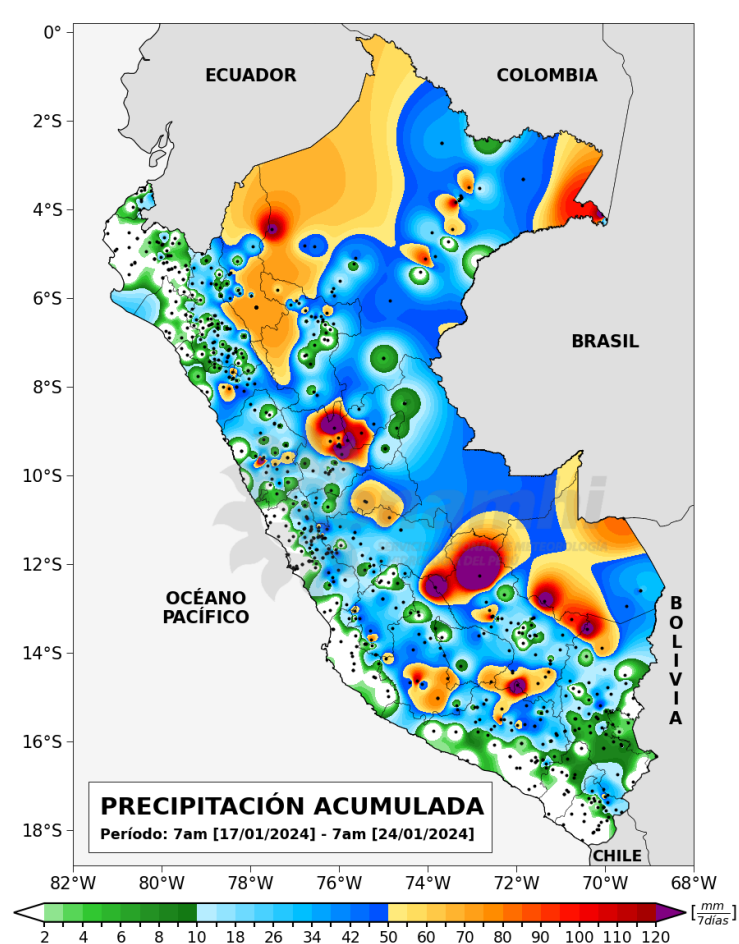
SEMANA ANTERIOR

MAPA 1
PRECIPITACIÓN ACUMULADA DEL 10 AL 17 DE ENERO DEL 2024.



SEMANA ACTUAL

MAPA 2
PRECIPITACIÓN ACUMULADA DEL 17 AL 24 ENERO DEL 2024.

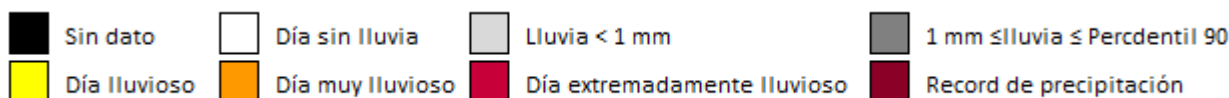


* Los mapas y gráficos del presente boletín se realizaron con datos disponibles hasta el 24/01/2024 (09:00 hr)



MONITOREO DE LA LLUVIA

Estación	DEPARTAMENTO	SECTOR	Altitud (msnm)	ENERO								
				16	17	18	19	20	21	22	23	
PUERTO PIZARRO	TUMBES	COSTA NORTE	6									
PUCHACA	LAMBAYEQUE		336									
CHULUCANAS	PIURA		89									
SANTA EULALIA	LIMA	COSTA CENTRO	970									
CHOSICA	LIMA		867									
PUNTA ATICO	AREQUIPA	COSTA SUR	30									
SAMA GRANDE	TACNA		529									
AYABACA	PIURA	SIERRA NORTE OCCIDENTAL	2648									
QUIRUVILCA	LA LIBERTAD		4047									
JULCAN	LA LIBERTAD		3397									
SALPO	LA LIBERTAD		3418									
LLAPA	CAJAMARCA		2951									
LLAMA	CAJAMARCA		2096									
CHANCAY BAÑOS	CAJAMARCA		1638									
CUEVA BLANCA	LAMBAYEQUE	SIERRA NORTE ORIENTAL	3300									
HUANGACOCOA	LA LIBERTAD		3770									
TABACONAS	CAJAMARCA		1902									
QUEBRADA SHUGAR	CAJAMARCA		3292									
SALLIQUE	CAJAMARCA		1804									
MAYORARCA	ANCASH		3335									
CAJAMARQUILLA	ANCASH		3286									
RECUAY	ANCASH	SIERRA CENTRAL OCCIDENTAL	3431									
TAMBO	HUANCAVELICA		3145									
SAN PEDRO DE HUACARPANA	ICA		3794									
SAN LAZARO DE ESCOMARCA	LIMA		3758									
PARQUIN	LIMA	3571										
HUAÑEC	LIMA	3200										
CHAVIN	ANCASH	3140										
PISCOBAMBA II	ANCASH	3278										
HUANUCO	HUANUCO	SIERRA CENTRAL ORIENTAL	1919									
DOS DE MAYO	HUANUCO		3414									
YANTAC	JUNIN		4617									
CARHUACAYAN	JUNIN		4127									
HUASAHUASI	JUNIN		2747									
RUNATULLO	JUNIN		3473									
PULLHUAY (AYAHUASI)	AREQUIPA		3394									
ORCOPAMPA	AREQUIPA	3812										
PUICA	AREQUIPA	SIERRA SUR OCCIDENTAL	3661									
ANDAHUA	AREQUIPA		3562									
SALAMANCA	AREQUIPA		3203									
PUQUIO	AYACUCHO		3176									
LUCANAS	AYACUCHO		3350									
CORACORA	AYACUCHO		3149									
TAMBOBAMBA	APURIMAC		3279									
PAUCARAY	AYACUCHO	SIERRA SUR ORIENTAL	3232									
SICUANI	CUSCO		3534									
CHALLABAMBA	CUSCO		2803									
PUCARA	PUNO		3877									
AZANGARO	PUNO		3857									
ARAPA	PUNO		3837									
CHACHAPOYAS	AMAZONAS		2442									
TINGO MARIA	HUANUCO	SELVA NORTE	657									
JEPELACIO	SAN MARTIN		1057									
MANITI	LORETO		125									
BAGAZAN	LORETO		100									
AUCAYACU	HUANUCO		586									
OXAPAMPA	PASCO		1801									
PICHANAKI	JUNIN		497									
PUERTO OCOPA	JUNIN	SELVA CENTRAL	319									
MACHU PICCHU	CUSCO		2399									
QUINCÉMIL	CUSCO		651									
IÑAPARI	MADRE DE DIOS	SELVA SUR	244									



LLUVIA EN LA COSTA

En la semana, la costa norte no reportó lluvias a excepción de Chulucanas.

LLUVIA EN LA SIERRA NORTE

En la semana la sierra norte presentó lluvias puntuales con acumulados inferiores al umbral 90, y el 21 de enero las localidades de Cajamarca y La Libertad reportaron acumulados categorizadas como "extremadamente lluviosos".

LLUVIA EN LA SIERRA CENTRAL

Durante la semana la sierra central presentó lluvias frecuentes y categorizadas como "extremadamente lluviosos" y "muy lluviosos", registrándose los acumulados más altos en la sierra de Lima y Ancash.

LLUVIA EN LA SIERRA SUR

La sierra sur oriental, reportó lluvias frecuentes y en Arequipa se registro acumulados categorizadas como "extremadamente lluviosos" este 23 de enero, con acumulados que alcanzaron los valores de 22.8 en Pampa Blanca y 22.3 en La Haciendita. En contraste Cusco, y Puno viene registrando lluvias puntuales

LLUVIA EN LA SELVA

La selva presentó lluvias frecuentes con algunos acumulados que alcanzaron la categoría de "día lluvioso".

Pronóstico de precipitación acumulada



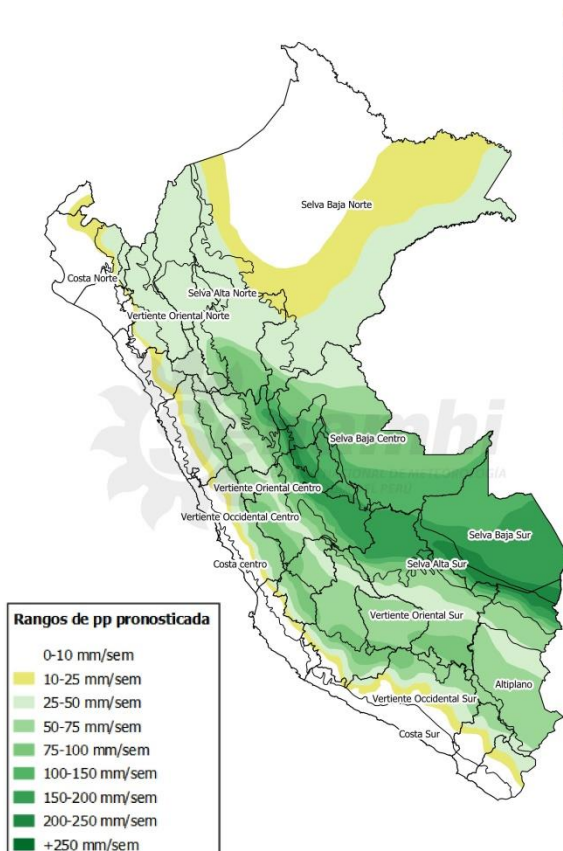
PARA EL PERIODO DEL 24 AL 30 DE ENERO DE 2024:

La distribución de las precipitaciones será:

- **EN LA SIERRA**, se prevén precipitaciones (lluvias, aguanieve, granizo y nieve) acompañadas de descargas eléctricas y ráfagas de viento, de moderada a fuerte intensidad, principalmente en sierra centro y sur, tanto del lado occidental como del oriental. Además, precipitaciones ligeras en la sierra norte.
- **EN LA SELVA**, se prevén lluvias de moderada a fuerte intensidad acompañadas de descargas eléctricas y ráfagas de viento, principalmente en la selva sur y centro, siendo más intensas en la selva alta de ambas regiones. Selva norte presentará periodo seco con precipitaciones aisladas.
- **EN LA COSTA**, se prevén lluvias aisladas de ligera intensidad en la costa norte, principalmente en el departamento de Tumbes.

MAPA 1

PRECIPITACIÓN ACUMULADA PRONOSTICADA PARA EL PERIODO DEL 24 AL 30 DE ENERO DEL 2024.



NOTA: Las áreas que se encuentran coloreadas en el mapa 1 son áreas probables de ocurrencia de precipitación. Este pronóstico está basado en modelos numéricos, datos observados y el análisis de los pronosticadores del SENAMHI.

Dirección de Meteorología y Evaluación

Ambiental Atmosférica

Vannia Aliaga

valiaga@senamhi.gob.pe

Subdirección de Predicción Meteorológica

Kelita Quispe

kquispe@senamhi.gob.pe

Subdirección de Predicción Climática

Grinia Ávalos

gavalos@senamhi.gob.pe

El boletín semanal de lluvia lo encuentras en:

<https://www.senamhi.gob.pe/?&p=boletines>

Para para mayor información sobre los avisos meteorológicos, visite este link :

<http://www.senamhi.gob.pe/avisos>

Próxima actualización: 31 de enero de 2024



**Servicio Nacional de Meteorología e
Hidrología del Perú - SENAMHI**

Jr. Cahuide 785, Jesús María
Lima 11 - Perú

Central telefónica: [51 1] 614-1414

Unidad Funcional de Atención al Ciudadano:

[51 1] 470-2867

Climatología: [51 1] 614-1414 anexo 461

Pronóstico: [51 1] 614-1407 o 265-8798 (Atención las 24 horas)

Consultas y sugerencias:

clima@senamhi.gob.pe

pronosticador@senamhi.gob.pe