



# BOLETÍN SEMANAL DE LLUVIA

Regiones Andina  
y Amazónica

## INFORME

Del 03 de enero al 09 de enero  
del 2024



## PRONÓSTICO

Para la semana del 10 al 16  
de enero del 2024



PERÚ

Ministerio  
del Ambiente



## Monitoreo de lluvia a nivel nacional



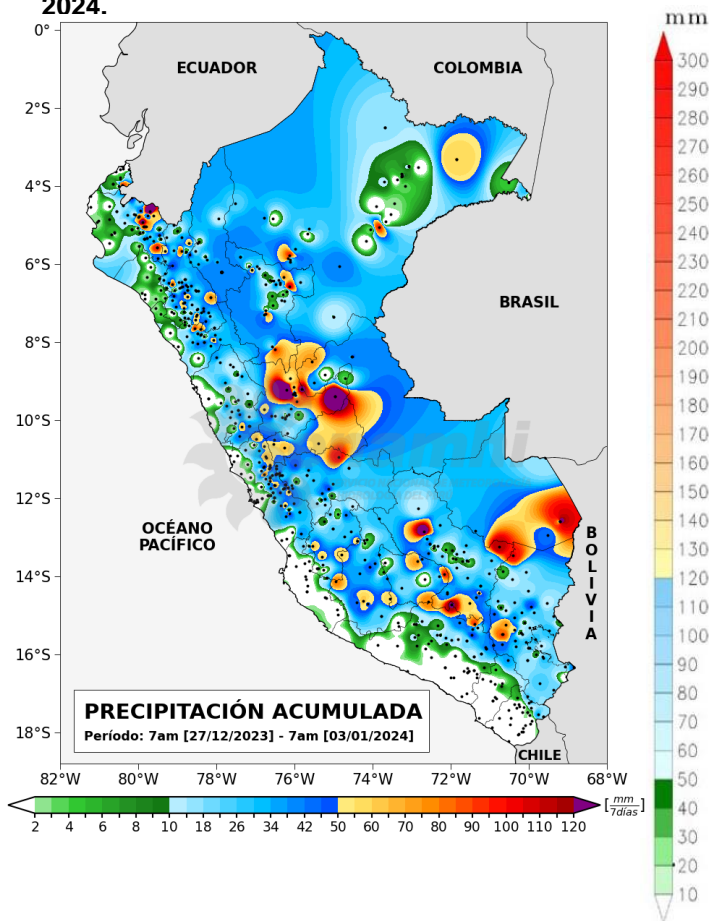
### OBSERVACIONES:

En el periodo del **03 de enero al 10 de enero del 2024** (MAPA 2), los mayores acumulados de lluvia se presentaron en la selva, principalmente en los departamentos de: Huánuco, Ucayali y Madre de Dios. A diferencia de la semana anterior (MAPA 1), se observó un incremento en los acumulados de lluvia, principalmente en la selva y sierra. Además, se presentó un descenso en el acumulado de lluvia en sierra sur vertiente occidental y oriental.

### SEMANA ANTERIOR

#### MAPA 1

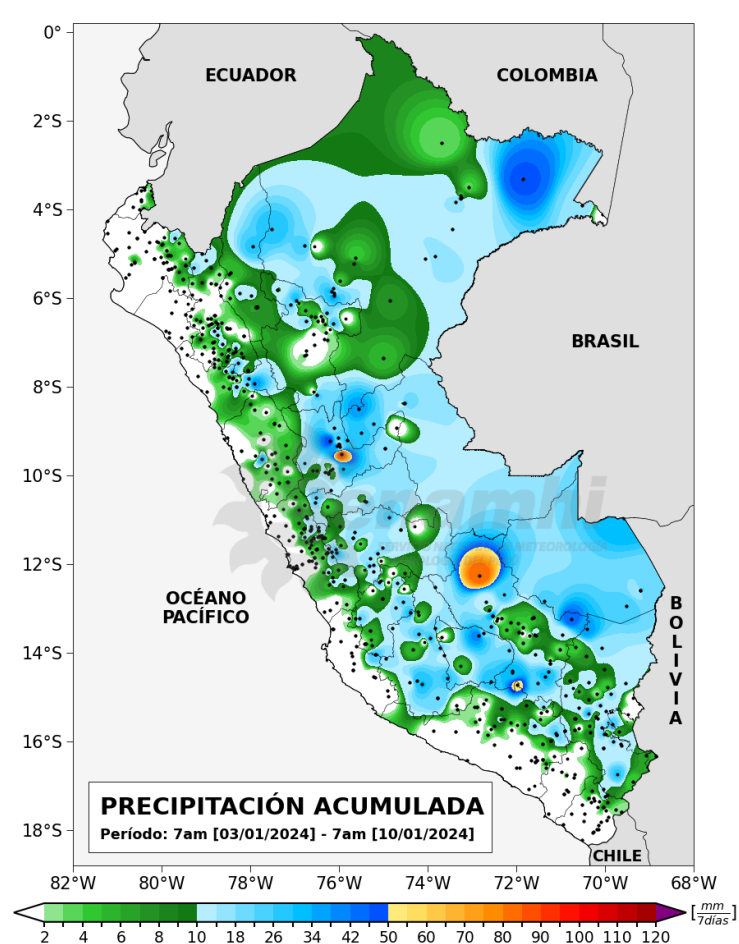
PRECIPITACIÓN ACUMULADA DEL 27 DE DICIEMBRE DEL 2023 AL 03 DE ENERO DEL 2024.



### SEMANA ACTUAL

#### MAPA 2

PRECIPITACIÓN ACUMULADA DEL 03 DE ENERO AL 10 DE ENERO DEL 2024.



\* Los mapas y gráficos del presente boletín se realizaron con datos disponibles hasta el 03/01/2024 (09:00 hr)



## MONITOREO DE LA LLUVIA

Estación	DEPARTAMENTO	SECTOR	Altitud (msnm)	ENERO					
				4	5	6	7	8	9
MATAPALO	TUMBES	COSTA NORTE	62						
PAPAYAL			50						
MIRAFLORES			34						
BERNAL	PIURA		11						
OYOTUN			LAMBAYEQUE	187					
TRUJILLO	LA LIBERTAD		44						
CHERREPE			51						
BUENA VISTA	ANCASH		213						
CHOSICA	LIMA		867						
LOMAS DE LACHAY		416							
RIO GRANDE		ICA	325						
PAMPA BLANCA	AREQUIPA	108							
LOMAS		19							
PUNTA COLES	MOQUEGUA	25							
ITE	TACNA	160							
CHALACO	PIURA	2290							
HUARMACA		2232							
LIVES	CAJAMARCA	1931							
CACHICADAN	LA LIBERTAD	2892							
SAN IGNACIO	CAJAMARCA	1243							
CHONTALI		1627							
PORCULLA	PIURA	2142							
MAYORARCA	ANCASH	3335							
CHALLACA PLU	HUANCAVELICA	1705							
HUANCATA		LIMA	2684						
SHEQUE	3188								
CHALLACA	HUANCAVELICA	1800							
POMABAMBA	ANCASH	2985							
SIHUAS		2716							
HUANUCO	HUANUCO	1919							
TARMA	JUNIN	3025							
RICRAN		3674							
LUCANAS	AYACUCHO	3350							
PAMPACOLCA	AREQUIPA	2885							
CHIGUATA		2902							
ICHUÑA	MOQUEGUA	3778							
CANDARAVE	TACNA	3415							
SAN PEDRO DE CACHI	AYACUCHO	3247							
PISAC	CUSCO	2990							
TAMBOBAMBA	APURIMAC	3279							
AYAVIRI	PUNO	3941							
CABANILLAS		3885							
JAMALCA	AMAZONAS	1173							
CHACHAPOYAS		2442							
MOYOBAMBA	SAN MARTIN	879							
PONGO DE CAYNARACHI	SAN MARTIN	187							
PEBAS	LORETO	102							
SAN RAMON		142							
PUERTO INCA	HUANUCO	212							
TOURNAVISTA		196							
AGUAYTIA	UCAYALI	316							
OXAPAMPA	PASCO	1801							
CHAGLLA	HUANUCO	3032							
IÑAPARI	MADRE DE DIOS	244							
MACHU PICCHU	CUSCO	2399							
SAN GABAN	PUNO	666							

### LLUVIA EN LA COSTA

Entre el 8 y 9 de enero, se han registrado lluvias normales en la costa norte de Tumbes, Piura y Lambayeque. En el centro y sur, las lluvias fueron puntuales, no superando los 1 mm. Destaca el acumulado diario más notable en Puerto Pizarro, con 13.2 mm.

### LLUVIA EN LA SIERRA NORTE

Se registraron lluvias frecuentes, consideradas dentro de la categoría normal, especialmente en la vertiente oriental. El acumulado diario más notable ocurrió el 8 de enero en Huamachuco, alcanzando los 14.2 mm.

### LLUVIA EN LA SIERRA CENTRAL

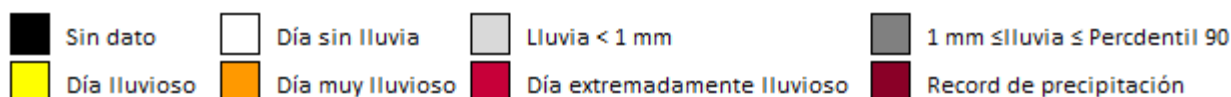
Se registraron lluvias frecuentes en toda la región, clasificadas como normales. Destacan acumulados notables en la estación de Cajamarquilla, alcanzando 26.6 mm el 4 de enero y 31.2 mm el 9 de enero.

### LLUVIA EN LA SIERRA SUR

Las lluvias más destacadas de la semana ocurrieron del 4 al 5 de enero, categorizándose como días "lluviosos" a "extremadamente lluviosos". En San Pedro de Cachi, los acumulados diarios que superaron el percentil 99 alcanzaron 41.3 mm.

### LLUVIA EN LA SELVA

La selva experimentó lluvias frecuentes, con acumulados diarios que llegaron a categorizarse como días "lluviosos" a "extremadamente lluviosos". Destacan Iñapari con 68.4 mm/día y Moyobamba con 52.4 mm/día, superando el percentil 99.



## Pronóstico de precipitación acumulada



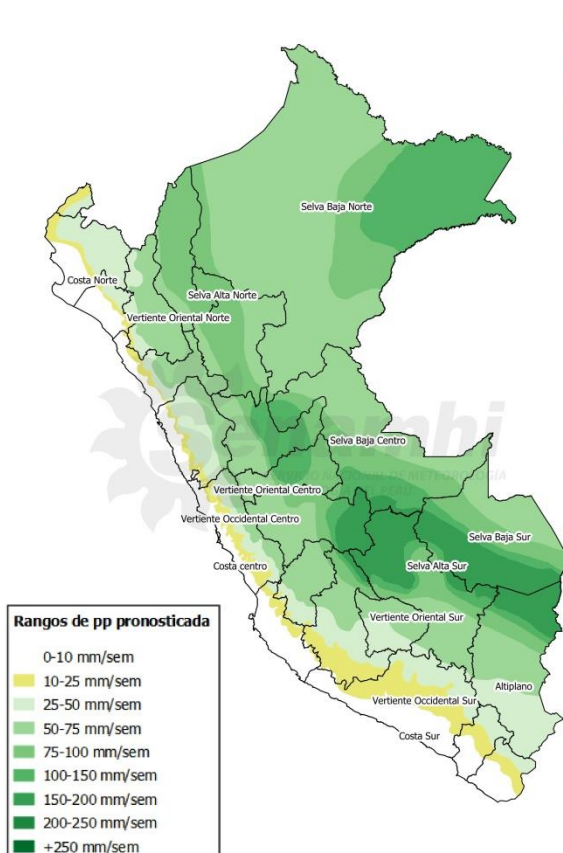
### PARA EL PERIODO DEL 10 AL 16 DE ENERO DE 2024:

La distribución de las precipitaciones será:

- **EN LA SIERRA**, se prevén precipitaciones (lluvias, aguanieve, granizo y nieve) acompañadas de descargas eléctricas y ráfagas de viento, de moderada a fuerte intensidad, principalmente en sierra norte y centro. Además, de manera localizada en la sierra sur.
- **EN LA SELVA**, se prevén lluvias de moderada a fuerte intensidad, principalmente en la selva norte y con mayores acumulados en la selva alta centro-sur, acompañadas de descargas eléctricas y ráfagas de viento.
- **EN LA COSTA**, se prevén lluvias de ligera a moderada intensidad, principalmente en la costa norte y centro.

### MAPA 1

#### PRECIPITACIÓN ACUMULADA PRONOSTICADA PARA EL PERIODO DEL 10 AL 16 DE ENERO DEL 2024.



NOTA: Las áreas que se encuentran coloreadas en el mapa 1 son áreas probables de ocurrencia de precipitación. Este pronóstico está basado en modelos numéricos, datos observados y el análisis de los pronosticadores del SENAMHI.

**Dirección de Meteorología y Evaluación**

**Ambiental Atmosférica**

Jhojan Rojas Quincho

[jprojas@senamhi.gob.pe](mailto:jprojas@senamhi.gob.pe)

**Subdirección de Predicción Meteorológica**

Kelita Quispe

[kquispe@senamhi.gob.pe](mailto:kquispe@senamhi.gob.pe)

**Subdirección de Predicción Climática**

Grinia Ávalos

[gavalos@senamhi.gob.pe](mailto:gavalos@senamhi.gob.pe)

El boletín semanal de lluvia lo encuentras en:

<https://www.senamhi.gob.pe/?&p=boletines>

Para para mayor información sobre los avisos meteorológicos, visite este link :

<http://www.senamhi.gob.pe/avisos>

**Próxima actualización: 10 de enero de 2024**



**Servicio Nacional de Meteorología e  
Hidrología del Perú - SENAMHI**

Jr. Cahuide 785, Jesús María  
Lima 11 - Perú

**Central telefónica:** [51 1] 614-1414

**Unidad Funcional de Atención al Ciudadano:**

[51 1] 470-2867

**Climatología:** [51 1] 614-1414 anexo 461

**Pronóstico:** [51 1] 614-1407 o 265-8798 (Atención las 24 horas)

**Consultas y sugerencias:**

[clima@senamhi.gob.pe](mailto:clima@senamhi.gob.pe)

[pronosticador@senamhi.gob.pe](mailto:pronosticador@senamhi.gob.pe)