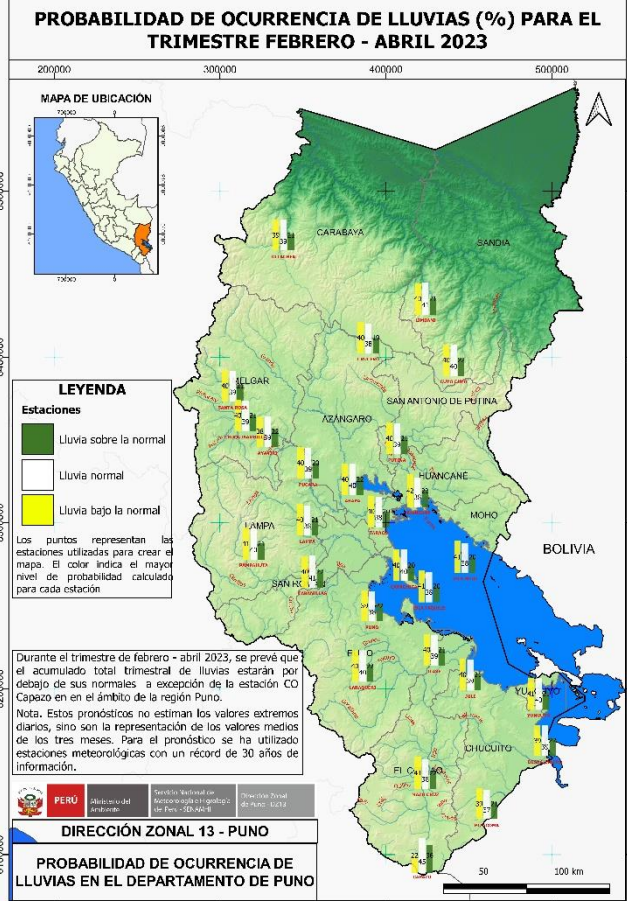
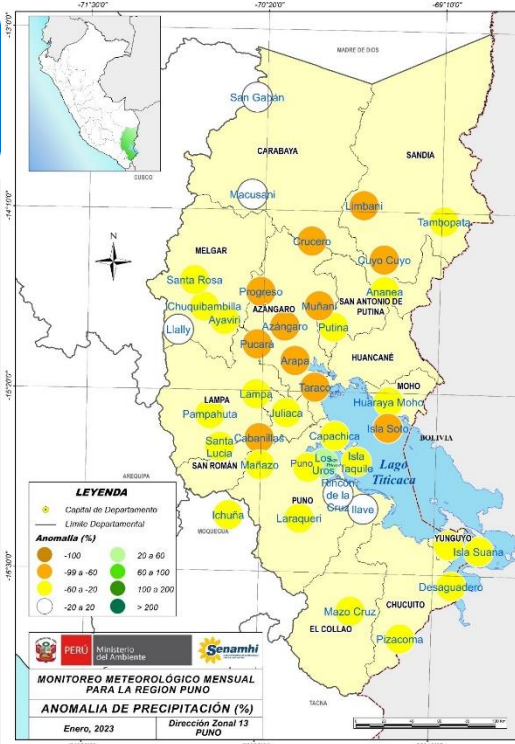


PRONÓSTICO TRIMESTRAL DE PRECIPITACIÓN PARA EL DEPARTAMENTO DE PUNO

En Puno para el trimestre febrero – abril 2023, se espera que el acumulado trimestral de precipitaciones estarán por debajo de su normal Climática (probabilidad en promedio 40%). Los escenarios probabilísticos mensuales indica: El mes de febrero será superior, en marzo, tendremos un comportamiento deficiente de precipitaciones sólo se tendrá comportamiento superior en Pucará, Taraco, Huancané, Moho, Yunguyo, Isla Suana y Desaguadero, en los meses de abril y mayo se espera deficiencia, sólo en Cojata, Ilave, Pizacoma Mazocruz y Capazo se esperan ligeramente superior.

MONITOREO DE ACUMULADOS DE PRECIPITACIÓN DE ENERO 2023

En Puno, los acumulados de lluvia en enero fueron deficientes en el altiplano, sólo en selva San Gabán acumuló 945.4mm frente a los 864.6mm (normal), mientras que en el altiplano no completaron su normal, la poca lluvia de la temporada sigue perjudicando las actividades agrícolas, las localidades que estuvieron dentro de sus normales fueron en San Gabán, Macusani, Llally, Rincón de la Cruz e Ilave. mientras que los más críticos fueron en Limbani, Crucero, Cuyo Cuyo, Progreso, Muñani, Azángaro, Pucará, Arapa, Taraco, Isla Soto y Cabanillas donde faltó más del 60% para su normal.



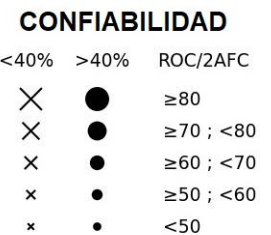
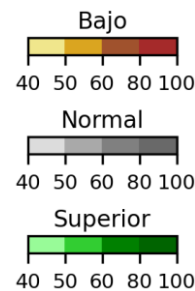
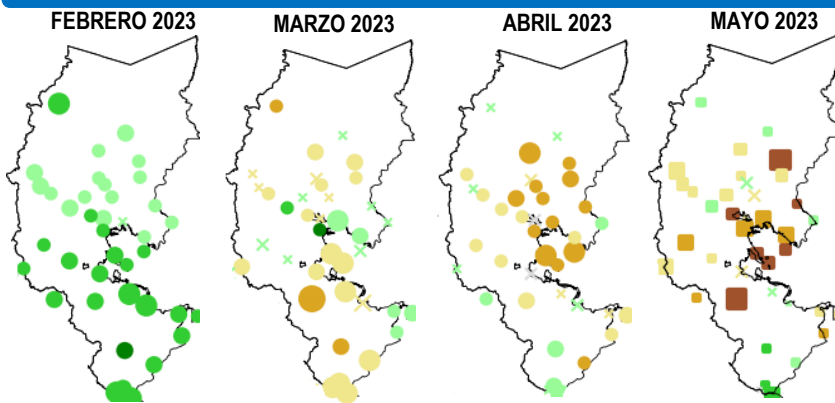
ESCENARIO ESTACIONAL DE LLUVIAS PARA FEB. A ABR.-23

Para el trimestre de febrero a abril - 23, se esperan que el acumulado trimestral de lluvias estarán por debajo de sus valores normales, con una probabilidad en general de 40%. Sólo serán normales en Capazo e Ichuña (Moquegua)

ESTACIÓN	BAJO (%)	NORMAL (%)	ALTO (%)	ESCENARIO	Acumulado FEB-MAR-ABR
CAPACHICA	40	40	20	Inferior	343.8mm
ISLA SOTO	41	38	20	Inferior	397.6mm
LAMPA	40	38	21	Inferior	296.1mm
PUNO	39	38	22	Inferior	312.0mm
OLLACHEA	39	39	21	Inferior	425.2mm
AYAVIRI	38	39	22	Inferior	265.9mm
LIMBANI	40	41	21	Inferior	474.3mm
CRUCERO	40	38	19	Inferior	247.1mm
CUYO CUYO	40	40	22	Inferior	268.8mm
PAMPAHUTA	41	40	21	Inferior	367.9mm
CABANILLAS	40	41	22	Inferior	293.2mm
ARAPA	40	40	22	Inferior	257.9mm
HUANCANE	42	38	22	Inferior	245.2mm
PUCARA	40	39	20	Inferior	291.6mm

ESTACIÓN	BAJO (%)	NORMAL (%)	ALTO (%)	ESCENARIO	Acumulado FEB-MAR-ABR
TARACO	40	38	20	Inferior	230.9mm
ISLA TAQUILE	41	38	20	Inferior	446.6mm
MAZOCRUZ	41	38	22	Inferior	214.5mm
PIZACOMA	39	37	21	Inferior	238.6mm
TAHUACO - YUNGUYO	41	40	21	Inferior	306.3mm
LARAQUERI	40	40	22	Inferior	319.8mm
CHUQUIBAMBILLA	40	39	21	Inferior	311.1mm
DESAGUADERO	39	39	22	Inferior	303.1mm
SANTA ROSA	40	39	21	Inferior	299.9mm
PUTINA	40	39	21	Inferior	247.1mm
ILAVE	40	39	21	Inferior	288.0mm
JULI	40	39	21	Inferior	389.6mm
ICHUÑA	22	43	35	Normal	249.6mm
CAPAZO	22	45	36	Normal	224.9mm

ESCENARIO PROBABILÍSTICO MENSUAL DE PRECIPITACIONES



La intensidad del color representa el grado de probabilidad, el color marrón (inferior), gris (normal) y verde (superior), y el tamaño de cada punto representa la habilidad o confiabilidad del pronóstico.

Nota : Se debe tener en cuenta que los escenarios se deben tomar como referenciales, ya que dependen de la variación de la temperatura superficial del mar.

Los escenarios mensuales de precipitación indican que en febrero las lluvias serán superiores a sus normales, en marzo superarán sus normales en Pucará, Taraco, Huancané, Moho, Yunguyo, Isla Suana y Desaguadero, en abril estarán ligeramente por debajo y en mayo se intensificará la deficiencia.